

CESER

R É G I O N

NOUVELLE-
AQUITAINE

ANNUAIRE



**Conseil Économique, Social et Environnemental
de la Région Nouvelle-Aquitaine**

Novembre 2022

SOMMAIRE

1. Le CESER Nouvelle-Aquitaine.....	page 5
2. La composition par collège.....	page 7
3. Les structures et le fonctionnement	page 13
• Le Bureau.....	page 14
• Les 5 commissions thématiques	page 16
• Les 4 commissions transverses	page 21
• La Section Veille et Prospective	page 25
• Les Groupes temporaires spécialisés.....	page 26
• Les Groupes Inter-Assemblées (GIA)	page 27
4. Les membres de l'assemblée	page 30

1. LE CESER NOUVELLE-AQUITAINE

L'autre conseil de la Région :

le CESER, Conseil Économique, Social et Environnemental Régional

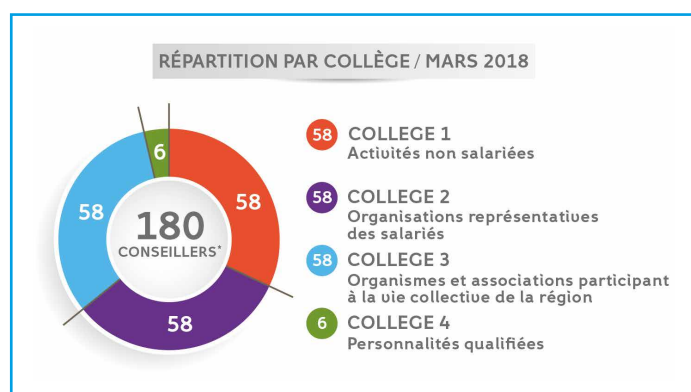
Le Conseil Économique, Social et Environnemental Régional, seconde assemblée de la Région, assure un rôle consultatif auprès du Conseil régional. Il examine le budget à toutes ses étapes et les différents documents de planification en amont de leur adoption, et répond aux demandes d'avis et d'études du Président du Conseil régional (saisine). Conformément à la loi NOTRe, il a vu se renforcer depuis 2016 sa capacité à contribuer à des évaluations et à un suivi des politiques publiques régionales. Riche de la grande diversité de ses membres et des structures de la société civile organisée qui y sont représentées, le CESER bénéficie d'une liberté d'expression, tant dans le choix des thèmes qu'il souhaite traiter (autosaisine), que dans sa communication ou son appréciation des sujets qui lui sont soumis. Il publie et diffuse des avis, contributions et rapports destinés à éclairer la décision des acteurs publics et socioprofessionnels.

Le Préfet de Région, Didier LALLEMENT, a procédé à l'installation de l'assemblée le 23 janvier 2018 (cf. arrêté du 29/12/2018 relatif à la composition nominative du Conseil Économique, Social et Environnemental de la Région Nouvelle-Aquitaine).

Après Dominique CHEVILLON, Président du CESER de la Région Nouvelle-Aquitaine de janvier 2018 à février 2021, Emmanuelle FOURNEYRON a été élue Présidente du CESER de la Région Nouvelle-Aquitaine le 2 février 2021 pour 3 ans.

2. LA COMPOSITION PAR COLLÈGE

L'arrêté préfectoral du 30/11/17 fixe la liste des organismes représentés et les modalités de désignation des membres du Conseil Économique, Social et Environnemental de la Région Nouvelle-Aquitaine. Les 180 membres sont répartis en 4 collèges :



Collège 1 58 conseillers pour les activités non salariées

Collège 2 58 conseillers pour les organisations représentatives des salariés

Collège 3 58 conseillers pour les organismes et associations participant à la vie collective de la région

Collège 4 6 personnalités qualifiées désignées par le Préfet de Région.

Les conseillers des trois premiers collèges sont désignés par leurs mandants (organisations professionnelles, chambres consulaires, syndicats de salariés, chambres régionales d'économie sociale et solidaire, universités, organismes de sécurité sociale, comités régionaux olympiques et sportifs, associations environnementales...).

180 membres du **CESER** issus des 12 départements de la Nouvelle-Aquitaine, représentant **111** organisations en représentation directe et indirecte.

Collège 1 : 58 sièges

La Chambre de Commerce et d'Industrie de la Région Nouvelle-Aquitaine (CCIR) : 6 sièges	Christelle ABATUT Daniel BRAUD Patrice BRUNAUD	Bernard DUFAU Nilda JURADO Myriam VIAU
Le Mouvement Des Entreprises de France (MEDEF) de Nouvelle-Aquitaine : 6 sièges	Jean DEGOS Jean-René JÉCKO Stéphane LATOUR	Claudia ROUDIER Catherine TARIJUS Isabelle VISENTIN
La Confédération des Petites et Moyennes Entreprises (CPME) de Nouvelle-Aquitaine : 4 sièges	Camille de AMORIN BONNEAU Christel de OLIVEIRA	Jean-Pierre LIMOUSIN Bertrand DEMIER
L'Union des Entreprises de Proximité (U2P) Nouvelle-Aquitaine : 5 sièges	Astrid CHAMBARAUD Benoît BELGY Marcel DEMARTY	Stéphane MONCHAMBERT Alix PORTET-LASSERRE
Par accord entre le Centre des Jeunes Dirigeants d'entreprise (CJD) et la Fédération des Jeunes Chambres Economiques (JCE) de Nouvelle-Aquitaine : 1 siège	Benoît GARAT	
La Chambre de métiers et de l'artisanat de la région Nouvelle-Aquitaine : 6 sièges	Geneviève BRANGÉ Éric FAUCHER Nathalie GAUTHIER	Gérard GOMEZ Nathalie LAPORTE Philippe RETOURS
Les délégations régionales Aquitaine, Limousin et Poitou-Charentes de la Chambre Nationale des Professions Libérales (CNPL) : 1 siège	Jean-Philippe BRÉGÈRE	
La Chambre régionale d'agriculture de Nouvelle-Aquitaine : 6 sièges	Brigitte ALANORE Guy ESTRADÉ Chantal GONTHIER	Bernard GOUPY Sylvie MACHETEAU Luc SERVANT
La Fédération Nationale des Syndicats d'Exploitants Agricoles (FNSEA) de Nouvelle-Aquitaine : 2 sièges	Jean-François AUCOUTURIER	Claudine DANIAU
La Fédération régionale des Jeunes Agriculteurs Nouvelle-Aquitaine : 1 siège	Gaëtan BODIN	
La Confédération paysanne Nouvelle-Aquitaine : 1 siège	Claire LAVAL	
La Coordination rurale Nouvelle-Aquitaine : 1 siège	Laëtitia PLUMAT	
Le Centre Régional de la Propriété Forestière (CRPF) : 1 siège	Olivier BERTRAND	
Coop de France Nouvelle-Aquitaine : 1 siège	Pierre PHILIPPE	
Le Bureau National Interprofessionnel du Cognac (BNIC) : 1 siège	Jean-Christophe BARAUD	
Le Conseil Interprofessionnel du Vin de Bordeaux (CIVB) : 1 siège	Roland FEREDJ	
Le Comité Régional des Pêches Maritimes et des Élevages Marins (CRPMEM) de Nouvelle-Aquitaine : 1 siège	Serge LARZABAL	
Par accord entre les Comités régionaux de la conchyliculture d'Aquitaine et de Poitou-Charentes : 1 siège	Mireille MAZURIER	
La Chambre Régionale de l'Économie Sociale et Solidaire (CRESS) Nouvelle-Aquitaine : 3 sièges	Sophie HUMBERT Pascale MOREL	Laurent REBIÈRE
L'Union des Employeurs de l'Économie Sociale et Solidaire (UDES) Nouvelle-Aquitaine : 1 siège	Pierre ROUSSEL	
Par accord entre les Unions régionales des sociétés coopératives d'Aquitaine, du Limousin et de Poitou-Charentes : 1 siège	Stéphane MONTUZET	
Le Comité régional bancaire Nouvelle-Aquitaine : 1 siège	Louis BORDONNEAU	
L'Association Digital Aquitaine : 1 siège	Tiphaine BICHOT	
L'Association Régionale des Industries Alimentaires (ARIA) Nouvelle-Aquitaine : 1 siège	Jacques LOUGE	
Par accord entre la Fédération française du bâtiment Nouvelle-Aquitaine et la Fédération régionale des travaux publics Nouvelle-Aquitaine : 1 siège	Jean-Bernard MARON	
Par accord entre les pôles de compétitivité en Nouvelle-Aquitaine : 1 siège	Trang PHAM	
Par accord entre les établissements et organismes gestionnaires de plateformes portuaires et aéroportuaires en Nouvelle-Aquitaine : 1 siège	Francis GRIMAUD	
L'Union des Métiers et des Industries de l'Hôtellerie (UMIH) Nouvelle-Aquitaine : 1 siège	Laura BOURIGAULT	

Collège 2 : 58 sièges

Les Comités régionaux de la Confédération Générale du Travail (CGT) d'Aquitaine, du Limousin et de Poitou-Charentes : 18 sièges	Amandine BOUDIGUES Gisèle BOURCIER Robert COLIN Bernard DESGRÉ Wafaa FORT Valérie FRÉMONT Line GILLON Antony GOURCEROL Marc HAVARD	Véronique LELIBON Hervé PINEAUD Pascale ROME Paul-Hervé ROUSSEAU Julien RUIZ Cécile SAEZ-PAYENCET Sophie PEYREGNE André-Marc SOLUREAU Michel VALENTIN-GARRIGUE
L'Union régionale de la Confédération Française Démocratique du Travail (CFDT) Nouvelle-Aquitaine : 14 sièges	Joël ANDRÉÛ Marc BESNAULT SORIA Vincent BODIN Bernadette BONNAC HUDE Olivier CHABOT Jean-Bernard FOURMY Brigitte LAVIGNE	Martine LÉVÈQUE Marie-Pierre LIBOUTET Monique MICHEL Christophe RABUSSIER Nathalie RENOUX Monique REUZÉ François VEAUX
L'Union régionale de la Confédération Générale du Travail-Force Ouvrière (CGT-FO) Nouvelle-Aquitaine : 12 sièges	Alain BARREAU Gilles BÉZIAT Claude BILLEROT Christophe BRISSAUD Sophie CONSEIL Jean-Luc DENOPCES	Carole JEAN FEIDT René FERCHAUD Anne-Lise GAZEAU Maryse LOGNON-DEMOLLIÈRE Jean-Louis MERPILLAT Séverine PRIVAT-HOCHET
L'Union régionale de l'Union Nationale des Syndicats Autonomes (UNSA) Nouvelle-Aquitaine : 5 sièges	Fabienne BORDENAVE Lionel CHAUTRU Philippe DESPUJOLS	Yves PRÉVOST Christine VASSEUR
L'Union régionale de la Confédération Française de l'Encadrement - Confédération Générale des Cadres (CFE-CGC) Nouvelle-Aquitaine : 3 sièges	Philippe BENETEAU Patrick DEBAÈRE	Michelle HEIMROTH
L'Union régionale de la Confédération Française des Travailleurs Chrétiens (CFTC) Nouvelle-Aquitaine : 2 sièges	Jean-François AGOSTINI	Anne-Marie CASTÉRA
La Fédération Syndicale Unitaire (FSU) Nouvelle-Aquitaine : 2 sièges	Géraldine JOUSSEAUME	Flavien THOMAS
Les Unions Solidaires Unitaires Démocratiques (SUD)-Solidaires en Nouvelle-Aquitaine : 2 sièges	Véronique MOMENTEAU	Joël SAINTIER

Collège 3 : 58 sièges

<p>Par accord entre : 6 sièges</p> <ul style="list-style-type: none"> - la Fédération régionale des Centres d'Information sur les Droits des Femmes et des Familles (CIDFF) de Nouvelle-Aquitaine - l'Union Régionale des Associations Familiales (URAF) de Nouvelle-Aquitaine - Générations Mouvement - la Fédération régionale de Planning familial Nouvelle-Aquitaine - le Comité régional de la Fédération des Conseils de Parents d'Élèves (FCPE) - la Fédération des Parents d'Élèves de l'Enseignement Public (PEEP) 	<p>Agnès COUSSOT</p> <p>Jean-Louis HAURIE</p> <p>Jean-Pierre LAROCHE</p> <p>Christine MAUGET</p> <p>Marie LAHITETTE</p> <p>Virginie LÉRAULT</p>	
<p>Par accord entre les représentants des établissements publics de recherche et d'enseignement supérieur présents dans la région Nouvelle-Aquitaine : 4 sièges</p>	<p>Anne GAUDIN</p> <p>Yves JEAN</p>	<p>Béatrice LAVILLE</p> <p>Serge REY</p>
<p>Par accord entre : 2 sièges</p> <ul style="list-style-type: none"> - la Fédération des Associations Générales Étudiantes (FAGE) - l'Union Nationale des Étudiants de France (UNEF) 	<p>Anthony MASCLE</p> <p>N...</p>	
<p>Par accord entre : 3 sièges</p> <ul style="list-style-type: none"> - l'Association pour le Droit à l'Initiative Économique (ADIE) - l'INAE Nouvelle-Aquitaine (Agir ensemble pour l'insertion par l'activité économique) - le Comité régional des Groupements d'Employeurs pour l'Insertion et la Qualification (GEIQ) Nouvelle-Aquitaine 	<p>Jean-Marc EWALD</p> <p>Bernard DÈCHE</p> <p>Nicolas POCHELU</p>	
<p>Par accord entre : 2 sièges</p> <ul style="list-style-type: none"> - l'Union nationale des associations de parents, de personnes handicapées mentales et de leurs amis (UNAPEI) Nouvelle-Aquitaine - l'Association des Paralysés de France (APF) 	<p>Norbert VIDAL</p> <p>Catherine ESTIENNE</p>	
<p>Par accord entre l'Association du Lien Interculturel Familial et Social (ALIFS) et le Réseau Aquitain pour l'Histoire et la Mémoire de l'Immigration (RAHMI) : 1 siège</p>	<p>Taoufik KARBIA</p>	
<p>Fédération des Acteurs de la Solidarité (FAS) : 2 sièges</p>	<p>Wiame BENYACHOU</p>	<p>Christian CHASSÉRIAUD</p>
<p>Par accord entre : 2 sièges</p> <ul style="list-style-type: none"> - l'Union Régionale Interfédérale des Organismes Privées Sanitaires et Sociales (URIOPSS) - la Fédération Hospitalière de France (FHF) Nouvelle-Aquitaine 	<p>Élie PÉDRON</p> <p>Corinne MOTHES</p>	
<p>L'Union Régionale de la Mutualité Française : 1 siège</p>	<p>Bertrand DUPOUY</p>	
<p>Par accord entre :</p> <ul style="list-style-type: none"> - le Comité Régional des Associations de Jeunesse et d'Éducation Populaire (CRAJEP) Nouvelle-Aquitaine : 2 sièges - le Mouvement associatif Nouvelle-Aquitaine : 2 sièges - la Ligue de l'enseignement Nouvelle-Aquitaine : 1 siège - la Confédération Nationale des Foyers Ruraux et Associations de développement et d'animation en milieu rural (CNFR) en Nouvelle-Aquitaine : 1 siège 	<p>Dominique NIORTHE</p> <p>Jocelyne BRANDEAU</p> <p>Rita SILVA VARISCO</p> <p>Jean-Jaques ÉPRON</p>	<p>Anna VIAL</p> <p>Jany ROUGER</p>
<p>Par accord entre : 2 sièges</p> <ul style="list-style-type: none"> - l'Union Nationale des Associations de Tourisme et de plein air (UNAT) - l'Association régionale des grands acteurs du tourisme en Nouvelle-Aquitaine 	<p>Philippe MORETTI</p> <p>Nathalie AUDIGUET</p>	
<p>Par accord entre les Comités Régionaux Olympiques et Sportifs (CROS) de Nouvelle-Aquitaine : 2 sièges</p>	<p>Rima CAMBRAY</p>	<p>Philippe SAÏD</p>
<p>La Fédération régionale des chasseurs Nouvelle-Aquitaine : 1 siège</p>	<p>Michel AMBLARD</p>	
<p>L'Association régionale des fédérations pour la pêche et la protection du milieu aquatique Nouvelle-Aquitaine : 1 siège</p>	<p>Alain DALY</p>	
<p>La Fédération Nationale des Associations d'Usagers des Transports (FNAUT) Nouvelle-Aquitaine : 1 siège</p>	<p>Françoise LECLERC</p>	
<p>Par accord entre : 2 sièges</p> <ul style="list-style-type: none"> - l'Union régionale HLM Nouvelle-Aquitaine - le Comité régional Action logement Nouvelle-Aquitaine 	<p>Sigrid MONNIER</p> <p>Philippe DÉJEAN</p>	
<p>L'Union régionale des propriétaires Immobiliers (URPI) Nouvelle-Aquitaine : 1 siège</p>	<p>Gérard FILOCHE</p>	
<p>Par accord entre les associations UFC Que Choisir et l'Union régionale Nouvelle-Aquitaine Consommation, Logement et Cadre de Vie (CLCV) : 2 sièges</p>	<p>Clarisse MAILLARD</p>	<p>David VALADE</p>

3. LES STRUCTURES ET LE FONCTIONNEMENT

Pour organiser son fonctionnement, le CESER de la Région Nouvelle-Aquitaine a mis en place différentes instances (cf. règlement intérieur adopté le 23 juin 2017 avec prise d'effet au 1er janvier 2018) :

- Un Bureau

- 5 commissions thématiques :
 - Commission 1 : **Éducation, Formation et Emploi**
 - Commission 2 : **Développement des territoires et Mobilité**
 - Commission 3 : **Environnement**
 - Commission 4 : **Économie**
 - Commission 5 : **Vie sociale, Culture et Citoyenneté**

- 4 commissions transverses :
 - Commission A : **Finances régionales**
 - Commission B : **Évaluation des politiques régionales**
 - Commission C : **Coopérations interrégionales, transfrontalières et internationales - Europe**
 - Commission D : **Communication, valorisation des travaux, lien avec les territoires**

- Une section "Veille et prospective".

• Le Bureau

Le Bureau compte 32 membres : le Président, 20 Vice-Président(e)s, 11 Secrétaires. Les membres du Bureau ont été élu(e)s lors de la séance de renouvellement du CESER (le 2 février 2021).

Présidente

Emmanuelle FOURNEYRON (coll. 4 - Personnalité qualifiée)

20 Vice-Président(e)s

Alain BARREAU (coll. 2 - CGT-FO), Président de la commission « Vie sociale, Culture et Citoyenneté »

Thiphaine BICHOT (coll. 1 - Digital Aquitaine), Présidente de la commission « Finances régionales »

Daniel BRAUD (coll. 1 - CCIR), Président de la commission « Économie »

Rima CAMBRAY (coll. 3 - CROS), Rapporteuse de la commission « Développement des territoires et Mobilité »

Olivier CHABOT (coll. 2 - CFDT), Président de la commission « Éducation, Formation et Emploi »

Christian CHASSÉRIAUD (coll. 3 - FAS), Rapporteur de la commission « Évaluation des politiques régionales »

Camille de AMORIN BONNEAU (coll. 1 - CPME), Présidente de la commission « Développement des territoires et Mobilité »

Philippe DESPUJOLS (coll. 2 - UNSA), Président de la commission « Communication, valorisation des travaux, lien avec les territoires »

Valérie FRÉMONT (coll. 2 - CGT), Rapporteuse de la commission « Économie »

Bernard GOUPY (coll. 1 - Chambre régionale d'agriculture), Rapporteur de la commission « Environnement »

Michelle HEIMROTH (coll. 2 - CFE-CGC), Rapporteuse de la commission « Finances régionales »

Christine JEAN (coll. 3 - LPO), Présidente de la commission « Environnement »

Brigitte LAVIGNE (coll. 2 - CFDT), Rapporteuse de la commission « Coopérations interrégionales, transfrontalières et internationales - Europe »

Sylvie MACHETEAU (coll. 1 - Chambre régionale d'agriculture), Rapporteuse de la commission « Éducation, Formation et Emploi »

Stéphane MONTUZET (coll. 1 - URSCOP), Rapporteur de la Section « Veille et prospective »

Alix PORTET-LASSERRE (coll. 1 - U2P), Rapporteuse de la commission « Communication, valorisation des travaux, lien avec les territoires »

Jany ROUGER (coll. 3 - Mouvement associatif), Président de la Section « Veille et prospective »

Éric ROUX (coll. 3 - Réseau indépendant de la musique), Rapporteur de la commission « Vie sociale, Culture et Citoyenneté »

Julien RUIZ (coll. 2 - CGT), Président de la commission « Évaluation des politiques régionales »

Rita SILVA VARISCO (coll. 3 - Ligue de l'enseignement), Présidente de la commission « Coopérations interrégionales, transfrontalières et internationales - Europe »

11 Secrétaires

Claude BILLEROT (coll. 2 - CGT-FO), Secrétaire de la commission « Développement des territoires et Mobilité »

Anne-Marie CASTÉRA (coll. 2 - CFTC), Secrétaire de la commission « Éducation, Formation et Emploi »

Anne COUVEZ (coll. 3 - GRAINE), Secrétaire de la commission « Économie »

Bernard DÈCHE (coll. 3 - INAE), Secrétaire du Bureau

Jean DEGOS (coll. 1 - MEDEF), Secrétaire de la commission « Évaluation des politiques régionales »

Nathalie GAUTHIER (coll. 1 - Chambre régionale de métiers et de l'artisanat), Secrétaire du Bureau

Françoise LECLERC (coll. 3 - Fédération nationale des associations d'usagers des transports -FNAUT-), Secrétaire de la commission « Communication, valorisation des travaux, lien avec les territoires »

Dominique NIORTHE (coll. 3 - CRAJEP), Secrétaire de la commission « Vie sociale, Culture et Citoyenneté »

Laurent REBIÈRE (coll. 1 - CRESS), Secrétaire de la commission « Coopérations interrégionales, transfrontalières et internationales - Europe »

Serge REY (coll. 3 - Enseignement supérieur), Secrétaire de la commission « Finances régionales »

Flavien THOMAS (coll. 2 - FSU), Secrétaire de la commission « Environnement »

• Les 5 commissions thématiques

Commission 1 : **Éducation, Formation et Emploi**

(36 membres)

Président : **Olivier CHABOT** (CFDT)

Rapporteuse : **Sylvie MACHETEAU** (Chambre régionale d'agriculture)

Secrétaire : **Anne-Marie CASTÉRA** (CFTC)

Christelle ABATUT (Chambre de commerce et d'industrie régionale - CCIR)

Brigitte ALANORE (Chambre régionale d'agriculture)

Laura BOURIGAULT (Union des métiers et des industries de l'hôtellerie - UMIH)

Geneviève BRANGÉ (Chambre régionale de métiers et de l'artisanat)

Agnès COUSSOT (Fédération régionale des Centres d'information sur les droits des femmes et des familles - CIDFF)

Alyssa DAOUD (Personnalité qualifiée Développement durable)

Christel de OLIVEIRA (Confédération des petites et moyennes entreprises - CPME)

Jean DEGOS (MEDEF)

Philippe DESPUJOLS (UNSA)

Wafaa FORT (CGT)

Nathalie GAUTHIER (Chambre régionale de métiers et de l'artisanat)

Anne-Lise GAZEAU (CGT-FO)

Gérard GOMEZ (Chambre régionale de métiers et de l'artisanat)

Jean-Louis HAURIE (Union régionale des associations familiales - URAF)

Marc HAVARD (CGT)

Michelle HEIMROTH (CFE-CGC)

Dominique IRIART (Personnalités qualifiées)

Yves JEAN (Enseignement supérieur)

Géraldine JOUSSEAUME (FSU)

Marie LAHITETTE (Fédération des conseils de parents d'élèves - FCPE)

Béatrice LAVILLE (Enseignement supérieur)

Véronique LELIBON (CGT)

Virginie LÉRAULT (Fédération des parents d'élèves de l'enseignement public - PEEP)

Anthony MASCLE (Fédération des associations générales étudiantes - FAGE)

Véronique MOMENTEAU (SUD-Solidaires)

Pascale MOREL (Chambre régionale de l'économie sociale et solidaire - CRESS)

Philippe MORETTI (Union nationale des acteurs du tourisme de plein air - UNAT)

Nicolas POCHELU (Comité régional des groupements d'employeurs pour l'insertion et de la qualification GEIQ)

Alix PORTET-LASSERRE (Union des entreprises de proximité - U2P)

Nathalie RENOUX (CFDT)

Pierre ROUSSEL (Union des employeurs de l'économie sociale et solidaire - UDES)

Anna VIAL (Comité régional des associations de jeunesse et d'éducation populaire - CRAJEP)

N... (Union nationale des étudiants de France - UNEF) (*)

Chargé de mission : **Marjolaine PARIS**

Assistant : **Émilie DECAP**

(*) *En cours de désignation*

Commission 2 : Développement des territoires et Mobilité

(40 membres)

Présidente : **Camille de AMORIN BONNEAU** (Confédération petites et moyennes entreprises - CPME)

Rapporteuse : **Rima CAMBRAY** (Comité régional olympique et sportif - CROS)

Secrétaire : **Claude BILLEROT** (CGT-FO)

Joël ANDRÉÜ (CFDT)

Jean-François AUCOUTURIER (Fédération nationale des syndicats d'exploitants agricoles - FNSEA)

Philippe BÉNÉTEAU (CFE-CGC)

Tiphaine BICHOT (Digital Aquitaine)

Gisèle BOURCIER (CGT)

Jocelyne BRANDEAU (Mouvement associatif)

Patrice BRUNAUD (Chambre de commerce et d'industrie régionale - CCIR)

Robert COLIN (CGT)

Bernard DÈCHE (Agir ensemble pour l'insertion par l'activité économique - INAE)

Philippe DÉJEAN (Action Logement)

Marcel DEMARTY (Union des entreprises de proximité - U2P)

Jean-Luc DENOPCES (CGT-FO)

Catherine ESTIENNE (Association des paralysés de France - APF)

Roland FEREDJ (Conseil interprofessionnel du vin de Bordeaux - CIVB)

Anne GAUDIN ((Enseignement supérieur)

Chantal GONTHIER (Chambre régionale d'agriculture)

Antony GOURCEROL (CGT)

Carole JEAN FEIDT (CGT-FO)

Jean-Pierre LAROCHE (Génération mouvement)

Claire LAVAL (Confédération paysanne)

Brigitte LAVIGNE (CFDT)

Françoise LECLERC (Fédération nationale des associations d'usagers des transports - FNAUT)

Martine LÉVÈQUE (CFDT)

Isabelle LOULMET (Poitou-Charentes Nature)

Clarisse MAILLARD (UFC-Que choisir)

Jean-Bernard MARON (Fédération régionale du bâtiment et Fédération des travaux publics)

Sigrid MONNIER (Union régionale HLM)

Stéphane MONTUZET (Union régionale des sociétés coopératives et participatives - URSCOP)

Charlotte MORIZE (Personnalités qualifiées)

Corinne MOTHES (Fédération hospitalière de France - FHF)

Marylise ORTIZ (Association des sites et cités remarquables)

Hervé PINEAUD (CGT)

Philippe RETOURS (Chambre régionale de métiers et de l'artisanat)

Claudia ROUDIER (MEDEF)

Christine VASSEUR (UNSA)

François VEAUX (CFDT)

Myriam VIAU (Chambre de commerce et d'industrie régionale - CCIR)

Chargé de mission : **Laurent DAUPHIN**

Assistant : **Olivier LOUIS**

Commission 3 : Environnement

(34 membres)

Présidente : **Christine JEAN** (Ligue pour la protection des oiseaux - LPO)

Rapporteur : **Bernard GOUPY** (Chambre régionale d'agriculture)

Secrétaire : **Flavien THOMAS** (FSU)

Geneviève ALBERT-ROULHAC (Limousin nature environnement)

Michel-Daniel AMBLARD (Fédération régionale des chasseurs)

Philippe BARBEDIENNE (Fédération des sociétés pour l'étude, la protection et l'aménagement de la nature dans le Sud-Ouest - SEPANSO)

Olivier BERTRAND (Centre régional de la propriété forestière - CRPF)

Marc BESNAULT SORIA (CFDT)

Vincent BILLY (Citoyens en réseau pour des énergies renouvelables en Nouvelle-Aquitaine - CIRENA)

Caroline BIREAU (Réseau pour éviter le gaspillage alimentaire - RÉGAL)

Vincent BODIN (CFDT)

Bernadette BONNAC HUDE (CFDT)

Amandine BOUDIGUES (CGT)

Jean-Philippe BRÉGÈRE (Chambre nationale des professions libérales - CNPL)

Astrid CHAMBARAUD (Union des entreprises de proximité - U2P)

Sophie CONSEIL (CGT-FO)

Alain DALY (Association régionale de pêche et de protection du milieu aquatique de Nouvelle-Aquitaine)

Claudine DANIAU (Fédération nationale des syndicats d'exploitants agricoles - FNSEA)

Bertrand DUPOUY (Mutualité Française)

René FERCHAUD (CGT-FO)

Gérard FILOCHE (Union régionale des propriétaires immobiliers - URPI)

Serge LARZABAL (Comité régional des pêches maritimes)

Stéphane LATOUR (MEDEF)

Stéphane LATXAGUE (Surfrider Foundation Europe)

Jean-Louis MERPILLAT (CGT-FO)

Sophie PEYREGNE (CGT)

Pierre PHILIPPE (Coop de France)

Yves PRÉVOST (UNSA)

Annie-Claude RAYNAUD (Conservatoires régionaux d'espaces naturels - CREN)

Pascale ROME (CGT)

Paul-Hervé ROUSSEAU (CGT)

Luc SERVANT (Chambre régionale d'agriculture)

David VALADE (Association consommation logement cadre de vie - CLCV)

Isabelle VISENTIN (MEDEF - Filière énergie/énergies renouvelables)

Chargé de mission : **Noélie RINGUEDÉ**

Assistante : **Sonia BOUQUILLON**

Commission 4 : **Économie**

(35 membres)

Président : **Daniel BRAUD** (Chambre de commerce et d'industrie régionale - CCIR)

Rapporteuse : **Valérie FRÉMONT** (CGT)

Secrétaire : **Anne COUVEZ** (Groupe régional d'animation et d'initiation à la nature et à l'environnement - GRAINE)

Jean-François AGOSTINI (CFTC)

Nathalie AUDIGUET (Association régionale des grands acteurs du tourisme)

Gaëtan BODIN (Jeunes agriculteurs)

Christophe BRISSAUD (CGT-FO)

Lionel CHAUTRU (UNSA)

Patrick DEBAÈRE (CFE-CGC)

Bertrand DEMIER (Confédération des petites et moyennes entreprises - CPME)

Bernard DUFAU (Chambre de commerce et d'industrie régionale - CCIR)

Guy ESTRADÉ (Chambre régionale d'agriculture)

Jean-Marc EWALD (Association pour le droit à l'initiative économique - ADIE)

Éric FAUCHER (Chambre régionale de métiers et de l'artisanat)

Benoît GARAT (Centre des jeunes dirigeants - CJD)

Sophie HUMBERT (Chambre régionale de l'économie sociale et solidaire - CRESS)

Jean-René JÉCKO (MEDEF - Filière aéronautique et spatiale)

Nilda JURADO (Chambre de commerce et d'industrie régionale - CCIR)

Nathalie LAPORTE (Chambre régionale de métiers et de l'artisanat)

Marie-Pierre LIBOUTET (CFDT)

Jacques LOUGE (Association régionale des industries alimentaires - ARIA)

François-Xavier MENO (Personnalités qualifiées)

Trang PHAM (Pôles de Compétitivité)

Benoît PIERRE (Réseau ASTRE -anciennement SODAVI- Réseau arts plastiques et visuels)

Laëtitia PLUMAT (Coordination rurale)

Christophe RABUSSIÉ (CFDT)

Denis RENOUX (Personnalité qualifiée Environnement)

Serge REY (Enseignement supérieur)

Marie-Claude ROSSARD (Association Librairies indépendantes - LINA)

Bernard ROUX (Personnalités qualifiées)

Julien RUIZ (CGT)

Cécile SAEZ-PAYENCET (CGT)

André-Marc SOLUREAU (CGT)

Catherine TARJUS (MEDEF)

Norbert VIDAL (Union nationale des associations de parents, de personnes handicapées mentales et de leurs amis - UNAPEI)

Chargé de mission : **Stéphane DELAGE**

Assistante : **Émilie DECAP**

Commission 5 : Vie sociale, Culture et Citoyenneté

(34 membres)

Président : **Alain BARREAU** (CGT-FO)

Rapporteur : **Éric ROUX** (Réseau des indépendants de la musique - RIM)

Secrétaire : **Dominique NIORTHE** (CRAJEP)

Jean-Christophe BARAUD (Bureau national interprofessionnel du Cognac - BNIC)

Benoît BELGY (Union des entreprises de proximité - U2P)

Wiame BENYACHOU (Fédération des acteurs de la solidarité - FAS)

Gilles BÉZIAT (CGT-FO)

Fabienne BORDENAVE (UNSA)

Louis BORDONNEAU (Banques)

Jean-Jacques CASTERET (Institut Culturel Basque / Institut d'Occitan)

Christian CHASSÉRIAUD (Fédération des acteurs de la solidarité - FAS)

Bernard DESGRÉ (CGT)

Jean-Jacques ÉPRON (Confédération des foyers ruraux et association de développement et d'animation en milieu rural)

Jean-Bernard FOURMY (CFDT)

Line GILLON (CGT)

Francis GRIMAUD (Ports et aéroports)

Taoufik KARBIA (Association du lien interculturel familial et social - ALIFS / Réseau aquitain pour l'histoire et la mémoire de l'immigration - RAHMI)

Jean-Pierre LIMOUSIN (Confédération des petites et moyennes entreprises - CPME)

Maryse LOGNON-DEMOLLIÈRE (CGT-FO)

Rafaël MAESTRO (Association régionale des cinémas de proximité)

Christine MAUGET (Planning familial)

Mireille MAZURIER (Comité régional de la conchyliculture Arcachon Aquitaine)

Monique MICHEL (CFDT)

Stéphane MONCHAMBERT (Union des entreprises de proximité - U2P)

Élie PÉDRON (Union régionale interfédérale des organismes privés sanitaires et sociaux - URIOPSS)

Séverine PRIVAT-HOCHET (CGT-FO)

Laurent REBIÈRE (Chambre régionale de l'économie sociale et solidaire - CRESS)

Monique REUZÉ (CFDT)

Jany ROUGER (Mouvement associatif)

Philippe SAÏD (Comité régional olympique et sportif - CROS)

Joël SAINTIER (SUD-Solidaires)

Ahmed SERRAJ (Personnalités qualifiées)

Rita SILVA VARISCO (Ligue de l'enseignement)

Michel VALENTIN-GARRIGUE (CGT)

Chargé de mission : **Jean-Claude GUICHENEY**

Assistante : **Khadija BADDI**

• Les 4 commissions transverses

Commission A : Finances régionales

(28 membres)

Présidente : **Tiphaine BICHOT** (Digital Aquitaine)

Rapporteuse : **Michelle HEIMROTH** (CFE-CGC)

Secrétaire : **Serge REY** (Enseignement supérieur)

Christelle ABATUT (Chambre de commerce et d'industrie régionale - CCIR)

Joël ANDRÉÜ (CFDT)

Marc BESNAULT SORIA (CFDT)

Claude BILLEROT (CGT-FO)

Louis BORDONNEAU (Banques)

Jean-Philippe BRÉGÈRE (Chambre nationale des professions libérales - CNPL)

Rima CAMBRAY (Comité régional olympique et sportif - CROS)

Alain DALY (Association régionale de pêche et de protection du milieu aquatique de Nouvelle-Aquitaine)

Jean-Luc DENOPCES (CGT-FO)

Bernard GOUPY (Chambre régionale d'agriculture)

Francis GRIMAUD (Ports et aéroports)

Christine JEAN (Ligue pour la protection des oiseaux - LPO)

Carole JEAN FEIDT (CGT-FO)

Nilda JURADO (Chambre de commerce et d'industrie régionale - CCIR)

Véronique LELIBON (CGT)

Philippe MORETTI (Union nationale des acteurs du tourisme de plein air - UNAT)

Élie PÉDRON (Union régionale interfédérale des organismes privés sanitaires et sociaux - URIOPSS)

Laëtitia PLUMAT (Coordination rurale)

Monique REUZÉ (CFDT)

Paul-Hervé ROUSSEAU (CGT)

Philippe SAÏD (Comité régional olympique et sportif - CROS)

Michel VALENTIN-GARRIGUE (CGT)

Christine VASSEUR (UNSA)

Myriam VIAU (Chambre de commerce et d'industrie régionale - CCIR)

N... (Union nationale des étudiants de France - UNEF) (*)

Chargée de mission : **Julie DESSONS**

Assistante : **Sonia BOUQUILLON**

(*) *En cours de désignation*

Commission B : Évaluation des politiques régionales

(38 membres)

Président : **Julien RUIZ** (CGT)

Rapporteur : **Christian CHASSERIAUD** (Fédération des acteurs de la solidarité - FAS)

Secrétaire : **Jean DEGOS** (MEDEF)

Geneviève ALBERT-ROULHAC (Limousin nature environnement)

Joël ANDRÉÜ (CFDT)

Jean-Christophe BARAUD (Bureau national interprofessionnel du Cognac - BNIC)

Alain BARREAU (CGT-FO)

Benoît BELGY (Union des entreprises de proximité - U2P)

Wiame BENYACHOU (Fédération des acteurs de la solidarité - FAS)

Jocelyne BRANDEAU (Mouvement associatif)

Christophe BRISSAUD (CGT-FO)

Olivier CHABOT (CFDT)

Astrid CHAMBARAUD (Union des entreprises de proximité - U2P)

Lionel CHAUTRU (UNSA)

Agnès COUSSOT (Fédération régionale des Centres d'information sur les droits des femmes et des familles - CIDFF)

Catherine ESTIENNE (Association des paralysés de France - APF)

Jean-Marc EWALD (Association pour le droit à l'initiative économique - ADIE)

Line GILLON (CGT)

Sophie HUMBERT (Chambre régionale de l'économie sociale et solidaire - CRESS)

Géraldine JOUSSEAUME (FSU)

Claire LAVAL (Confédération paysanne)

Béatrice LAVILLE (Enseignement supérieur)

Martine LÉVÈQUE (CFDT)

Marie-Pierre LIBOUTET (CFDT)

Jean-Pierre LIMOUSIN (Confédération des petites et moyennes entreprises - CPME)

Isabelle LOULMET (Poitou-Charentes Nature)

Clarisse MAILLARD (UFC-Que choisir)

Anthony MASCLE (Fédération des associations générales étudiantes - FAGE)

Mireille MAZURIER (Comité régional de la conchyliculture Arcachon Aquitaine)

Jean-Louis MERPILLAT (CGT-FO)

Sigrid MONNIER (Union régionale HLM)

Corinne MOTHES (Fédération hospitalière de France - FHF)

Sophie PEYREGNE (CGT)

Benoît PIERRE (Réseau ASTRE -anciennement SODAVI- Réseau arts plastiques et visuels)

Yves PRÉVOST (UNSA)

Séverine PRIVAT-HOCHET (CGT-FO)

Annie-Claude RAYNAUD (Conservatoires régionaux d'espaces naturels)

Pascale ROME (CGT)

Chargée de mission : **Lucie D'ARTOIS**
Assistante : **Olivier LOUIS**

Commission C : Coopérations interrégionales, transfrontalières et internationales - Europe

(38 membres)

Présidente : **Rita SILVA VARISCO** (Ligue de l'enseignement)

Rapporteuse : **Brigitte LAVIGNE** (CFDT)

Secrétaire : **Laurent REBIÈRE** (Chambre régionale de l'économie sociale et solidaire - CRESS)

Jean-François AGOSTINI (CFTC)

Jean-François AUCOUTURIER (FNSEA)

Philippe BARBEDIENNE (Fédération des sociétés pour l'étude, la protection et l'aménagement de la nature dans le Sud-Ouest - SEPANSO)

Philippe BÉNÉTEAU (CFE-CGC)

Olivier BERTRAND (Centre régional de la propriété forestière - CRPF)

Gilles BÉZIAT (CGT-FO)

Vincent BODIN (CFDT)

Bernadette BONNAC HUDE (CFDT)

Jean-Jacques CASTERET (Institut Culturel Basque / Institut d'Occitan)

Sophie CONSEIL (CGT-FO)

Camille de AMORIN BONNEAU (Confédération des petites et moyennes entreprises - CPME)

Bernard DUFAU (Chambre de commerce et d'industrie régionale - CCIR)

Bertrand DUPOUY (Mutualité Française)

Guy ESTRADÉ (Chambre régionale d'agriculture)

Roland FEREDJ (Conseil interprofessionnel du vin de Bordeaux - CIVB)

Gérard FILOCHE (Union régionale des propriétaires immobiliers - URPI)

Jean-Bernard FOURMY (CFDT)

Benoît GARAT (Centre des jeunes dirigeants - CJD)

Gérard GOMEZ (Chambre régionale de métiers et de l'artisanat)

Francis GRIMAUD (Ports et aéroports)

Marc HAVARD (CGT)

Yves JEAN (Enseignement supérieur)

Taoufik KARBIA (Association du lien interculturel familial et social - ALIFS / Réseau aquitain pour l'histoire et la mémoire de l'immigration - RAHMI)

Marie LAHITETTE (Fédération des Conseils de Parents d'Élèves - FCPE)

Serge LARZABAL (Comité régional des pêches maritimes)

Stéphane LATXAGUE (Surfrider Foundation Europe)

Virginie LÉRAULT (Fédération des parents d'élèves de l'enseignement public - PEEP)

Maryse LOGNON-DEMOLLIÈRE (CGT-FO)

Sylvie MACHETEAU (Chambre régionale d'agriculture)

François-Xavier MENOUE (Personnalités qualifiées)

Pascale MOREL (Chambre régionale de l'économie sociale et solidaire - CRESS)

Éric ROUX (Réseau des indépendants de la musique - RIM)

André-Marc SOLUREAU (CGT)

François VEAUX (CFDT)

Isabelle VISENTIN (MEDEF - Filière énergie/énergies renouvelables)

Chargée de mission : **Karen BÄHR CABALLERO**

Assistante : **Muriel MACORAT**

Commission D : Communication, valorisation des travaux, lien avec les territoires

(30 membres)

Président : **Philippe DESPUJOLS** (UNSA)

Rapporteuse : **Alix PORTET-LASSERRE** (Union des entreprises de proximité - U2P)

Secrétaire : **Françoise LECLERC** (Fédération nationale des associations d'usagers des transports - FNAUT)

Brigitte ALANORE (Chambre régionale d'agriculture)

Michel-Daniel AMBLARD (Fédération régionale des chasseurs)

Nathalie AUDIGUET (Association régionale des grands acteurs du tourisme)

Fabienne BORDENAVE (UNSA)

Anne-Marie CASTÉRA (CFTC)

Claudine DANIAU (Fédération nationale des syndicats d'exploitants agricoles - FNSEA)

Christel de OLIVEIRA (Confédération des petites et moyennes entreprises - CPME)

Bernard DÈCHE (Agir ensemble pour l'insertion par l'activité économique - INAE)

Bertrand DEMIER (Confédération des petites et moyennes entreprises - CPME)

Bernard DESGRÉ (CGT)

Jean-Jacques ÉPRON (Confédération des foyers ruraux et association de développement et d'animation en milieu rural)

René FERCHAUD (CGT-FO)

Valérie FRÉMONT (CGT)

Nathalie GAUTHIER (Chambre régionale de métiers et de l'artisanat)

Anne-Lise GAZEAU (CGT-FO)

Jean-Louis HAURIE (Union régionale des associations familiales - URAF)

Nathalie LAPORTE (Chambre régionale de métiers et de l'artisanat)

Jacques LOUGE (Association régionale des industries alimentaires - ARIA)

Anthony MASCLE (Fédération des associations générales étudiantes - FAGE)

Monique MICHEL (CFDT)

Marylise ORTIZ (Association des sites et cités remarquables)

Pierre PHILIPPE (Coop de France)

Christophe RABUSSIER (CFDT)

Philippe RETOURS (Chambre régionale de métiers et de l'artisanat)

Pierre ROUSSEL (Union des employeurs de l'économie sociale et solidaire - UDES)

Ahmed SERRAJ (Personnalités qualifiées)

Anna VIAL (Comité régional des associations de jeunesse et d'éducation populaire - CRAJEP)

Chargée de mission : **Valérie BERNARD**

Assistante : **Delphine CHAMBON**

• La Section veille et prospective

(36 membres : 24 membres du CESER et 12 personnalités extérieures)

Président : **Jany ROUGER** (Mouvement associatif)

Rapporteur : **Stéphane MONTUZET** (Union régionale des sociétés coopératives et participatives - URSCOP)

Jean-François AGOSTINI (CFTC)

Marc BESNAULT SORIA (CFDT)

Gaëtan BODIN (Jeunes agriculteurs)

Laura BOURIGAULT (Union des métiers et des industries de l'hôtellerie - UMIH)

Lionel CHAUTRU (UNSA)

Anne COUVEZ (Groupe régional d'animation et d'initiation à la nature et à l'environnement - GRAINE)

Alyssa DAOUD (Développement durable)

Patrick DEBAÈRE (CFE-CGC)

Philippe DÉJEAN (Action Logement)

Jean-Luc DENOPCES (CGT-FO)

Roland FEREDJ (Conseil interprofessionnel du vin de Bordeaux - CIVB)

Chantal GONTHIER (Chambre régionale d'agriculture)

Marc HAVARD (CGT)

Jean-René JÉCKO (MEDEF - Filière aéronautique et spatiale)

Christine MAUGET (Planning familial)

Dominique NIORTHE (CRAJEP)

Nicolas POCHELU (Comité régional des groupements d'employeurs pour l'insertion et de la qualification GEIQ)

Serge REY (Enseignement supérieur)

Marie-Claude ROSSARD (Association Librairies indépendantes - LINA)

Cécile SAEZ-PAYENCET (CGT)

Flavien THOMAS (FSU)

N...

En plus des 24 conseillers du CESER, 12 personnalités extérieures sont associées aux travaux et nommées officiellement par arrêté préfectoral du 7 juin 2018.

Olivier COUSSI (Maître de conférences associé à l'IAE de Poitiers, Chercheur en intelligence économique territoriale)

Jean-Christophe ÉLINEAU (Directeur du Cluster « *Nouvelle-Aquitaine Open Source* » - NAOS)

Virginie GRAVIÈRE (Architecte à Bordeaux, Présidente du Conseil de l'Ordre des Architectes de Nouvelle-Aquitaine - CROA)

Amélie GUIBERT (Cheffe de pôle régionale auprès de la Défenseuse des droits)

Betty HEURTEBISE (Comédienne et metteuse en scènes, fondatrice de la Compagnie théâtrale « La petite fabrique » dans les Deux-Sèvres, dont elle est la directrice artistique)

Frantz JÉNOT (Chercheur associé au laboratoire « Ruralités » (Rural URbain Acteurs Liens Territoires Environnement Sociétés) et Chargé de cours à l'Université de Poitiers, Vice-Président de l'Agence Régionale de l'Alimentation de Nouvelle-Aquitaine)

Claire LEFORT (Vice-Présidente déléguée « Partage, diffusion scientifique et sciences ouvertes » de l'Université de Limoges, responsable comité stratégique du projet LIREs₂)

Yannick LUNG (Professeur en sciences économiques au GREThA et membre de l'équipe CRISALIDH -Centre de ressources pour l'innovation sociale par l'action locale et ses initiatives pour le développement humain-)

Luc PABCEUF (Coordinateur de projets au sein de la Direction régionale « Stratégie et relations extérieures » de Pôle emploi Nouvelle-Aquitaine, Chercheur associé à l'Unité Mixte de Recherche « Passages ». Membre du directoire de l'agence régionale ADI Nouvelle-Aquitaine)

Leslie MOHORADE (Chargée de mission « Projets et opérations touristiques » au sein de la Communauté d'Agglomération du Pays basque. Docteure en sciences politiques.

N... (*En cours de désignation*)

N... (*En cours de désignation*).

Chargé de mission : **Julien BAUDOT**
Assistante : **Véronique FAUCHÉ**

• Les Groupes temporaires spécialisés

Comité de pilotage du suivi de la mise en oeuvre du plan d'actions

(5 membres)

Emmanuelle FOURNEYRON
Michelle HEIMROTH

Philippe DESPUJOLS
Nathalie GAUTHIER

Brigitte LAVIGNE

Groupe de travail "Égalité et lutte contre les discriminations" (18 membres)

>> *Chargée de mission : Karen BAHR-CABALLERO*

Anne COUVEZ (Co-animatrice)
Ahmed SERRAJ (Co-animateur)

Bernadette BONNAC HUDE
Agnès COUSSOT
Philippe DESPUJOLS
Jean-Bernard FOURMY

Bernard GOUPY
Carole JEAN FEIDT
Véronique LELIBON
Sylvie MACHETEAU
Christine MAUGET
Pascale MOREL
Hervé PINEAUD

Annie-Claude RAYNAUD
Laurent REBIÈRE
Marie-Claude ROSSARD
Cécile SAEZ-PAYENCET

Groupe de travail "Néo Sociétas" (20 membres)

>> *Directeur : Wilfried GOUNON*

Emmanuelle FOURNEYRON
(Animatrice)

Alain BARREAU
Wiame BENYACHOU
Louis BORDONNEAU
Comille DE AMORIN BONNEAU
Rima CAMBRAY

Christian CHASSERIAUD
Olivier CHABOT
Anne COUVEZ
Jean-Bernard FOURMY
Marie-Pierre LIBOUTET
Stéphane MONTUZET
Pascale MOREL

Benoît PIERRE
Annie-Claude RAYNAUD
Laurent REBIÈRE
Jany ROUGER
Julien RUIZ
Ahmed SERRAJ
Flavien THOMAS

Groupe de suivi du projet de loi dit "3Ds" (20 membres)

>> *Chargé de mission : Laurent DAUPHIN*

Flavien THOMAS (Animateur)

Olivier BERTRAND
Tiphane BICHOT
Bernadette BONNAC HUDE
Gisèle BOURCIER
Philippe DESPUJOLS
Bernard DUFAU

René FERCHAUD
Emmanuelle FOURNEYRON
Anne GAUDIN
Michelle HEIMROTH
Brigitte LAVIGNE
Isabelle LOULMET
Anthony MASCLE

Véronique MOMENTEAU
Marylise ORTIZ
Hervé PINEAUD
Jany ROUGER
Philippe SAID
David VALADE

• Les Groupes Inter-Assemblées (GIA)

Les GIA ont été constitués à l'initiative du Conseil Régional. Ils comptent 190 postes, répartis à parité entre élus du Conseil Régional et membres du Conseil Économique, Social et Environnemental Régional.

GIA 1 : Finances - Administration générale et communication - Ressources humaines - Modernisation - Fonds européens - Coopération européenne et internationale - Francophonie (17 membres)

Christelle ABATUT	Alain DALY	Sylvie MACHETEAU
Jean-François AUCOUTURIER	Bernard DUFAU	Laurent REBIÈRE
Alain BARREAU	Michelle HEIMROTH	Serge REY
Philippe BÉNÉTEAU	Nilda JURADO	Rita SILVA VARISCO
Bernadette BONNAC HUDE	Stéphane LATXAGUE	Michel VALENTIN-GARRIGUE
Louis BORDONNEAU	Brigitte LAVIGNE	

GIA 2 : Éducation - Lycées - Orientation - Jeunesse - Enseignement supérieur - Recherche (19 membres)

Caroline BIREAU	Michelle HEIMROTH	Dominique NIORTHE
Anne-Marie CASTÉRA	Carole JEAN FEIDT	Trang PHAM
Agnès COUSSOT	Béatrice LAVILLE	Benoît PIERRE
Jean DEGOS	Véronique LELIBON	Monique REUZÉ
Anne GAUDIN	Virginie LÉRAULT	Flavien THOMAS
Nathalie GAUTHIER	Marie-Pierre LIBOUTET	
Marc HAVARD	Véronique MOMENTEAU	

GIA 3 : Formation professionnelle - Emploi - Apprentissage (19 membres)

Brigitte ALANORE	Wafaa FORT	Véronique MOMENTEAU
Jean-Christophe BARAUD	Gérard GOMEZ	Élie PÉDRON
Geneviève BRANGÉ	Yves JEAN	Nathalie RENOUX
Olivier CHABOT	Géraldine JOUSSEAUME	Pierre ROUSSEL
Christian CHASSÉRIAUD	Stéphane LATOUR	Cécile SAEZ-PAYENCET
Christel DE OLIVEIRA	Virginie LÉRAULT	
Philippe DESPUJOLS	Sylvie MACHETEAU	

GIA 4 : Performance industrielle - Économie numérique - Filières - Start-up - Attractivité (13 membres)

Jean-François AGOSTINI	Bernard DUFAU	François-Xavier MENOUE
Patrice BRUNAUD	Roland FEREDJ	Trang PHAM
Rima CAMBRAY	Valérie FRÉMONT	Julien RUIZ
Christel DE OLIVEIRA	Martine LEVEQUE	
Patrick DEBAERE	Marie-Pierre LIBOUTET	

GIA 5 : Économie territoriale - Économie sociale et solidaire - Insertion - Économie circulaire - Tourisme (19 membres)

Joël ANDRÉÛ	Jean-Marc EWALD	Marylise ORTIZ
Nathalie AUDIGUET	Bernard GOUPY	Annie-Claude RAYNAUD
Christophe BRISSAUD	Martine LEVEQUE	Monique REUZÉ
Christian CHASSÉRIAUD	Jacques LOUGE	Pierre ROUSSEL
Robert COLIN	Jean-Louis MERPILLAT	Christine VASSEUR
Bernard DECHE	Stéphane MONTUZET	
BERTRAND DEMIER	Philippe MORETTI	

GIA 6 : Développement des territoires - Santé - Logement - Habitat - Foncier - Ruralité - Politique de la ville - Formations sanitaires et sociales - Thermalisme
(19 membres)

Brigitte ALANORE
Gaëtan BODIN
Fabienne BORDENAVE
Gisèle BOURCIER
Rima CAMBRAY
Philippe DÉJEAN
Bertrand DUPOUY

Gérard FILOCHE
Anne-Lise GAZEAU
Chantal GONTHIER
Jean-Pierre LAROCHE
Brigitte LAVIGNE
Pascale MOREL
Charlotte MORIZE

Marylise ORTIZ
Nathalie RENOUX
Pascale ROME
David VALADE
Norbert VIDAL

GIA 7 : Infrastructures - Transports scolaires et interurbains - TER - Intermodalité - Fret - Ports - Aéroports (18 membres)

Joël ANDRÉÛ
Alain BARREAU
Marc BESNAULT-SORIA
Claude BILLEROT
Vincent BODIN
Lionel CHAUTRU

Camille de AMORIN BONNEAU
Bernard DÉCHE
Jean-Luc DENOPCES
Catherine ESTIENNE
Francis GRIMAUD
Dominique IRIART

Françoise LECLERC
François-Xavier MENOÛ
Sigrid MONNIER
Hervé PINEAUD
Séverine PRIVAT HOCHET
Annie-Claude RAYNAUD

GIA 8 : Agriculture - Alimentation - Pêche - Aquaculture - Forêt - Montagne
(19 membres)

Michel-Daniel AMBLARD
Olivier BERTRAND
Marc BESNAULT-SORIA
Gilles BEZIAT
Alain DALY
Claudine DANIAU
Bertrand DUPOUY

Guy ESTRADÉ
René FERCHAUD
Jean-Bernard FOURMY
Serge LARZABAL
Claire LAVAL
Maryse LOGNON-DEMOLLIÈRE
Jacques LOUGE

Isabelle LOULMET
Mireille MAZURIER
Laëtitia PLUMAT
Paul-Hervé ROUSSEAU
Bernard ROUX

GIA 9 : Biodiversité - Eau - Littoral - Transition énergétique (19 membres)

Jean-François AUCOUTURIER
Philippe BARBEDIENNE
Vincent BILLY
Bernadette BONNAC HUDE
Jocelyne BRANDEAU
Anne COUVEZ
Bernard DESGRE

René FERCHAUD
Chantal GONTHIER
Christine JEAN
Stéphane LATXAGUE
Maryse LOGNON-DEMOLLIÈRE
Isabelle LOULMET
Clarisse MAILLARD

Jean-Louis MERPILLAT
Joël SAINTIER
Luc SERVANT
François VEAUX
Isabelle VISENTIN

GIA 10 : Culture et Économie créative - Patrimoine - Langues régionales - Sport - Vie associative - Égalité - Handicap - Lutte contre les discriminations
(19 membres)

Philippe BÉNÉTEAU
Gilles BEZIAT
Jean-Jacques CASTERET
Jean-Jacques ÉPRON
Jean-Bernard FOURMY
Line GILLON
Carole JEAN FEIDT

Taoufik KARBIA
Jean-Pierre LIMOUSIN
Rafaël MAESTRO
Christine MAUGET
Dominique NIORTHE
Philippe RETOURS
Marie-Claude ROSSARD

Jany ROUGER
Éric ROUX
Philippe SAÏD
Ahmed SERRAJ
François VEAUX

4. LES MEMBRES DE L'ASSEMBLÉE

180 membres :

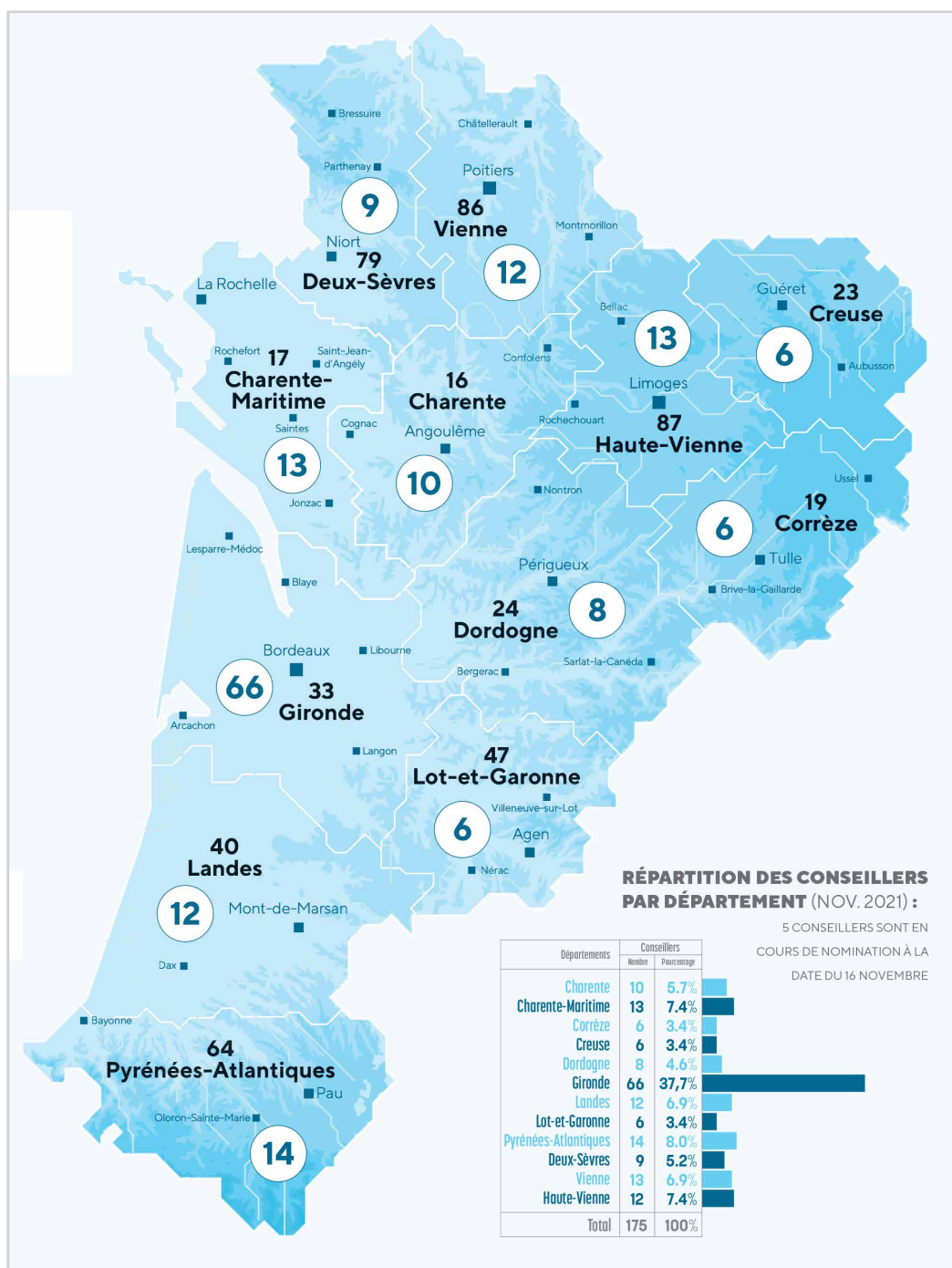
- **82** femmes (46 % des membres)

- **97** hommes (54 % des membres)

(*) 1 membre en cours de désignation (novembre 2022)

- Moyenne d'âge : **59** ans

- Répartition des membres sur le territoire (novembre 2021) :





Christelle ABATUT

Commission A Finances régionales
Commission 1 Éducation, Formation et Emploi
GIA 1 Finances - Administration générale et communication - Ressources humaines - Modernisation - Fonds européens - Coopération européenne et internationale - Francophonie

Activité professionnelle : Conseil en gestion de patrimoine

Département : 79

Coordonnées :

TOCQUEVILLE CONSEIL - Résidence Laffitte - 3 rue Viala
79000 NIORT / Tél : 06 48 39 14 56

Email : christelle.abatut@ceser-nouvelle-aquitaine.fr

1^{er} collège - Chambre de commerce et d'industrie régionale



Jean-François AGOSTINI

Commission 4 Économie
Commission C Coopérations interrégionales, transfrontalières et internationales, Europe
Section Veille et prospective
GIA 4 : Performance industrielle - Économie numérique - Filières - Start-up - Attractivité

Activité professionnelle : Retraité

Département : 33

Coordonnées :

Tél : 06 60 81 83 11

Email : jean-francois.agostini@ceser-nouvelle-aquitaine.fr

2^{ème} collège - CFTC



Brigitte ALANORE

Commission 1 Éducation, Formation et Emploi
Commission D Communication, valorisation des travaux, lien avec les territoires
GIA 3 Formation professionnelle - Emploi - Apprentissage
GIA 6 Développement des territoires - Santé - Logement - Habitat - Foncier - Ruralité - Politique de la ville - FSS - Thermalisme

Activité professionnelle : Agricultrice

Département : 23

Coordonnées :

Tél : 06 30 99 14 75

Email : brigitte.alanore@ceser-nouvelle-aquitaine.fr

1^{er} collège - Chambre régionale d'agriculture



Geneviève ALBERT-ROULHAC

Commission 3 Environnement
Commission B Évaluation des politiques régionales

Activité professionnelle : Retraîtée

Département : 87

Coordonnées :

Tél : 06 10 83 30 65

Email : genevieve.albert-roulhac@ceser-nouvelle-aquitaine.fr

3^{ème} collège - Limousin nature environnement



Michel-Daniel AMBLARD

Commission 3 Environnement
Commission D Communication, valorisation des travaux, lien avec les territoires
GIA 8 Agriculture - Alimentation - Pêche - Aquaculture - Forêt - Montagne

Activité professionnelle : Retraité de l'agro-alimentaire

Département : 24

Coordonnées :

Tél : 06 29 02 84 69

Email : michel.amblard@ceser-nouvelle-aquitaine.fr

3^{ème} collège - Fédération régionale des chasseurs



Joël ANDRÉÜ

Commission 2 Développement des territoires et Mobilité
Commission A Finances régionales
Commission B Éval. des politiques régionales
GIA 5 Économie territoriale - Économie sociale et solidaire - Insertion - Économie circulaire - Tourisme
GIA 7 Infrastructures - Transports scolaires et interurbains - TER - Intermodalité - Fret - Ports - Aéroports

Département : 64

Coordonnées :

Tél : 06 81 31 79 46

Email : joel.andreu@ceser-nouvelle-aquitaine.fr

2^{ème} collège - CFDT



Jean-François AUCOUTURIER

Commission 2 Dév. des territoires et Mobilité
 Commission C Coopérations interrégionales,
 transfrontalières et inter-nationales, Europe
 GIA 1 Finances - Administration générale et
 communication - Ressources humaines -
 Modernisation - Fonds européens - Coopération
 européenne et internationale - Francophonie
 GIA 9 Biodiversité - Eau - Littoral - Transition
 énergétique

Activité professionnelle : Agriculteur

Département : 23

Coordonnées :

Tél : 06 72 01 66 42

Email : jean-francois.aucouturier@ceser-nouvelle-aquitaine.fr

1^{er} collège - Fédé. nat. syndicats exploitants agr. (FNSEA)



Nathalie AUDIGUET

Commission 4 Économie
 Commission D Communication, valorisation
 des travaux, lien avec les territoires
 GIA 5 Économie territoriale - Économie sociale
 et solidaire - Insertion - Économie circulaire -
 Tourisme

Activité professionnelle : Directrice commerciale

Département : 86

Coordonnées :

La Vallée des Singes - Le Gureau - 86700 ROMAGNE

Tél : 06 76 86 94 96

Email : nathalie.audiguet@ceser-nouvelle-aquitaine.fr

3^{ème} collège - Association des grands acteurs du tourisme



Jean-Christophe BARAUD

Commission 5 Vie sociale, Culture et Citoyenneté
Commission B Évaluation des politiques régionales
GIA 3 Formation professionnelle - Emploi - Apprentissage

Activité professionnelle : Viticulteur

Département : 17

Coordonnées :

Tél : 06 26 02 80 05

Email : jean-christophe.baraud@ceser-nouvelle-aquitaine.fr

1^{er} collège - Cognac (BNIC)



Philippe BARBEDIENNE

Commission 3 Environnement
Commission C Coopérations interrégionales, transfrontalières et internationales, Europe
GIA 9 Biodiversité - Eau - Littoral - Transition énergétique

Activité professionnelle : Retraité

Département : 33

Coordonnées :

Email : philippe.barbedienne@ceser-nouvelle-aquitaine.fr

3^{ème} collège - Asso. protection nature (SEPANSO)



Alain BARREAU

Vice-Président du CESER
Président de la commission 5 Vie sociale, Culture et Citoyenneté
Commission B Éval. des politiques régionales
GIA 1 Finances - Administration générale et com. - RH - Modernisation - Fonds européens - Coop. européenne et internationale - Francophonie
GIA 7 Infrastructures - Transports scolaires et interurbains - TER - Intermodalité - Fret - Ports - Aéroports

Activité professionnelle : Technicien territorial

Département : 86

Coordonnées : Grand Poitiers - Hôtel de Ville - 86000 POITIERS

Tél : 06 86 92 48 56

Email : alain.barreau@ceser-nouvelle-aquitaine.fr

2^{ème} collège - CGT-FO



Benoît BELGY

Commission 5 Vie sociale, Culture et Citoyenneté
Commission B Évaluation des politiques régionales

Activité professionnelle : Charcutier-traiteur

Département : 79

Coordonnées :

6 Avenue du 25 août - 79140 CERIZAY

Tél : 06 81 69 69 61

Email : benoit.belgy@ceser-nouvelle-aquitaine.fr

1^{er} collège - Union des entreprises de proximité (U2P)



Philippe BÉNÉTEAU

Commission 2 Dév. des territoires et Mobilité
Commission C Coopérations interrégionales, transfrontalières et internationales - Europe
GIA 1 Finances - Administration générale et com. - RH - Modernisation - Fonds européens - Coop. européenne et internationale - Francophonie
GIA 10 Culture et Éco. créative - Patrimoine - Langues régionales - Sport - Vie asso. - Égalité - Handicap - Lutte contre les discriminations

Activité professionnelle : Cadre commercial

Département : 86

Coordonnées :

Tél : 06 82 87 95 03

Email : philippe.beneteau@ceser-nouvelle-aquitaine.fr

2^{ème} collège - CFE-CGC



Wiame BENYACHOU

Commission 5 Vie sociale, Culture et Citoyenneté
Commission B Évaluation des politiques régionales

Activité professionnelle : Conseil en développement projet ESS

Département : 33

Coordonnées :

Tél : 06 50 47 94 31

Email : wiame.benyachou@ceser-nouvelle-aquitaine.fr

3^{ème} collège - Fédération acteurs de la solidarité (FAS)



Olivier BERTRAND

Commission 3 Environnement
Commission C Coopérations interrégionales,
transfrontalières et internationales - Europe
GIA 8 Agriculture - Alimentation - Pêche -
Aquaculture - Forêt - Montagne

Activité professionnelle : Sylviculteur
Département : 23
Coordonnées :
CRPF - 6, parvis des Chartrons - CS 41255
33075 BORDEAUX CEDEX
Tél : 09 79 32 76 04
Email : olivier.bertrand@ceser-nouvelle-aquitaine.fr

1^{er} collège - Centre régional propriété forestière (CRPF)



Marc BESNAULT SORIA

Commission 3 Environnement
Commission A Finances régionales
Section Veille et Prospective
GIA 7 Infrastructures - Transports scolaires et
interurbains - TER - Intermodalité - Fret - Ports
- Aéroports
GIA 8 Agriculture - Alimentation - Pêche -
Aquaculture - Forêt - Montagne

Activité professionnelle : Attaché commercial
Département : 33
Coordonnées :
AIR FRANCE - 1, avenue Pythagore - 33700 MERIGNAC
Tél : 06 37 27 03 86
Email : marc.besnault@ceser-nouvelle-aquitaine.fr

2^{ème} collège - CFDT



Gilles BÉZIAT

Com. 5 Vie sociale, Culture et Citoyenneté
Commission C Coopérations interrégionales,
transfrontalières et internationales - Europe
GIA 8 Agriculture - Alimentation - Pêche -
Aquaculture - Forêt - Montagne
GIA 10 Culture et Éco. créative - Patrimoine -
Langues régionales - Sport - Vie asso. - Égalité
- Handicap - Lutte contre les discriminations

Activité professionnelle : Technicien Supérieur MSA
Département : 40
Coordonnées :
MSA Sud Aquitaine - 1, place Marguerite Laborde - 64000 PAU
Tél : 06 83 80 48 90
Email : gilles.beziat@ceser-nouvelle-aquitaine.fr

2^{ème} collège - CGT-FO



Tiphaine BICHOT

Vice-Présidente du CESER
Présidente de la Commission A Finances
régionales
Commission 2 Développement des territoires
et Mobilité

Activité professionnelle : Chef d'entreprise
Département : 33
Coordonnées :
Athome solution - 6, rue Minvielle - 33300 BORDEAUX
Email : tiphaine.bichot@ceser-nouvelle-aquitaine.fr

1^{er} collège - Digital Aquitaine



Claude BILLEROT

Secrétaire du Bureau
Secrétaire de la commission 2 Développement
des territoires et Mobilité
Commission A Finances régionales
GIA 7 Infrastructures - Transports scolaires et
interurbains - TER - Intermodalité - Fret - Ports
- Aéroports

Activité professionnelle : Retraitée
Département : 16
Coordonnées :
Email : claudette.billerot@ceser-nouvelle-aquitaine.fr

2^{ème} collège - CGT-FO



Vincent BILLY

Commission 3 Environnement
GIA 9 Biodiversité - Eau - Littoral - Transition
énergétique

Activité professionnelle : Coordinateur - Chef de projet CIRENA
Département : 86
Coordonnées :
LACOWO - 3 Rue du Pion - 40465 PONTONX SUR L'ADOUR
Tél : 06 61 09 64 11
Email : vincent.billy@ceser-nouvelle-aquitaine.fr

3^{ème} collège - Citoyens réseau énergies renouvel. NA (CIRENA)



Caroline BIREAU

Commission 3 Environnement
GIA 2 Éducation - Lycées - Orientation -
Jeunesse - Ens. supérieur - Recherche

Activité professionnelle : Comptable d'entreprise
Département : 33
Coordonnées :
CREPAQ - 6, rue des Douves - 33800 BORDEAUX
Email : caroline.bireau@ceser-nouvelle-aquitaine.fr

3^{ème} collège - Réseau éviter gaspillage alimentaire (RÉGAL)



Gaëtan BODIN

Commission 4 Économie
Section Veille et prospective
GIA 6 Développement des territoires - Santé
- Logement - Habitat - Foncier - Ruralité -
Politique de la ville - Formations sanitaires et
sociales - Thermalisme

Activité professionnelle : Viticulteur, bouilleur de cru et céréalier
Département : 17
Coordonnées :
13 Route des Moulins - 17500 REAUX-SUR-TREFLE
Tél. : 06 58 83 35 57
Email : gaetan.bodin@ceser-nouvelle-aquitaine.fr

1^{er} collège - Jeunes agriculteurs



Vincent BODIN

Commission 3 Environnement
Com. C Coopérations interrégionales,
transfrontalières et internationales, Europe
GIA 7 Infrastructures - Transports scolaires et
interurbains - TER - Intermodalité - Fret - Ports
- Aéroports

Département : 24
Coordonnées :
32 bis Avenue de Canteranne - 33600 PESSAC
Tél : 07 72 28 61 52
Email : vincent.bodin@ceser-nouvelle-aquitaine.fr

2^{ème} collège - CFDT



Bernadette BONNAC HUDE

Commission 3 Environnement
Commission C Coopérations interrégionales,
transfrontalières et internationales, Europe
GIA 1 Finances - Administration générale et
communication - Ressources humaines -
Modernisation - Fonds européens - Coopération
européenne et internationale - Francophonie
GIA 9 Biodiversité - Eau - Littoral - Transition
énergétique

Activité professionnelle : Adjointe administrative
Département : 33
Coordonnées :
Tél : 06 89 68 32 75
Email : bernadette.bonnac-hude@ceser-nouvelle-aquitaine.fr

2^{ème} collège - CFDT



Fabienne BORDENAVE

Commission 5 Vie sociale, Culture et
Citoyenneté
Commission D Communication, valorisation
des travaux, lien avec les territoires
GIA 6 Développement des territoires - Santé
- Logement - Habitat - Foncier - Ruralité -
Politique de la ville - FSS - Thermalisme

Activité professionnelle : Infirmière
Département : 64
Coordonnées : UNSA - 33 bis, rue de Carros - 33800 BORDEAUX
Tél : 06 31 95 78 54
Email : fabienne.bordenave@ceser-nouvelle-aquitaine.fr

2^{ème} collège - UNSA



Louis BORDONNEAU

Commission 5 Vie sociale, Culture et
Citoyenneté
Commission A Finances régionales
GIA 1 Finances - Administration générale et com.
- RH - Modernisation - Fonds européens - Coop.
européenne et internationale - Francophonie

Activité professionnelle : Retraité
Département : 86
Coordonnées :
Tél : 06 36 97 56 44
Email : louis.bordonneau@ceser-nouvelle-aquitaine.fr

1^{er} collège - Banques



Amandine BOUDIGUES

Commission 3 Environnement

Activité professionnelle : Adjoint administratif

Département : 40

Coordonnées :

Mairie de Biscarosse - 149, avenue du 14 juillet

40600 BISCAROSSE

Tél : 06 13 57 08 02

Email : amandine.boudigues@ceser-nouvelle-aquitaine.fr

2^{ème} collège - CGT



Gisèle BOURCIER

Commission 2 Développement des territoires et Mobilité

GIA 6 Développement des territoires - Santé - Logement - Habitat - Foncier - Ruralité - Politique de la ville - Formations sanitaires et sociales - Thermalisme

Activité professionnelle : Agent technique La Poste

Département : 24

Coordonnées :

Email : gisele.bourcier@ceser-nouvelle-aquitaine.fr

2^{ème} collège - CGT



Laura BOURIGAUT

Commission 1 Éducation, Formation et Emploi
Section Veille et prospective

Activité professionnelle : Chargée de mission régionale

Département : 33

Coordonnées :

UMIHNA - 8, rue Castelnau d'Auros - 33000 BORDEAUX

Email : laura.bourigault@ceser-nouvelle-aquitaine.fr

1^{er} collège - Union métiers et industries hôtellerie (UMIH)



Jocelyne BRANDEAU

Commission 2 Développement des territoires et Mobilité

Commission B Évaluation des politiques régionales

GIA 9 Biodiversité - Eau - Littoral - Transition énergétique

Activité professionnelle : Retraitée de l'Education Nationale

Département : 79

Coordonnées :

Email : jocelyne.brandeau@ceser-nouvelle-aquitaine.fr

3^{ème} collège - Mouvement associatif



Geneviève BRANGÉ

Commission 1 Éducation, Formation et Emploi
GIA 3 Formation professionnelle - Emploi - Apprentissage

Activité professionnelle : Présidente SAS
Boucherie Pascal Brangé

Département : 16

Coordonnées :

SAS Boucherie Pascal Brangé - 386, rue de Bordeaux

16000 ANGOULEME

Tél : 06 75 52 45 16

Email : genevieve.brange@ceser-nouvelle-aquitaine.fr

1^{er} collège - Chambre régionale de métiers et de l'artisanat



Daniel BRAUD

Vice-Président du CESER
Président de la commission 4 Économie

Activité professionnelle : Co-gérant de société

Département : 16

Coordonnées :

AUTOBILAN 16 - 16, boulevard Salvador-Allendé

16340 ISLE D'ESPAGNAC

Tél : 06 16 07 69 98

Email : daniel.braud@ceser-nouvelle-aquitaine.fr

1^{er} collège - Chambre de commerce et d'industrie régionale



Jean-Philippe BRÉGÈRE

Commission 3 Environnement
Commission A Finances régionales

Activité professionnelle : Pharmacien

Département : 16

Coordonnées :

Pharmacie du Champ de Manoeuvre
1, place Jean-Jacques Rousseau - 16800 SOYAUX
Tél : 06 27 30 24 16
Email : jean-philippe.bregere@ceser-nouvelle-aquitaine.fr

1^{er} collège - Chambre nationale des prof. libérales (CNPL)



Christophe BRISSAUD

Commission 4 Économie
Commission B Évaluation des politiques régionales
GIA 5 Économie territoriale - Économie sociale et solidaire - Insertion - Économie circulaire - Tourisme

Activité professionnelle : Fonctionnaire hospitalier

Département : 87

Coordonnées :

Syndicat FO CHU Limoges - 2 Avenue Martin Luther King
87042 LIMOGES CEDEX
Tél : 06 03 18 36 94
Email : christophe.brissaud@ceser-nouvelle-aquitaine.fr

2^{ème} collège - CGT-FO



Patrice BRUNAUD

Commission 2 Développement des territoires et Mobilité
GIA 4 : Performance industrielle - Économie numérique - Filières - Start-up - Attractivité

Activité professionnelle : Gérant

Département : 23

Coordonnées :

Atelier Creusois de Chaudronnerie - Route du Cher du Prat
BP 347 - 23000 GUERET
Tél : 06 08 47 98 41
Email : patrice.brunaud@ceser-nouvelle-aquitaine.fr

1^{er} collège - Chambre de commerce et d'industrie régionale



Rima CAMBRAY

Vice-Présidente du CESER
 Rapporteuse de la commission 2 Développement des territoires et Mobilité
 Commission A Finances régionales
 GIA 4 : Performance industrielle - Économie numérique - Filières - Start-up - Attractivité
 GIA 6 Développement des territoires - Santé - Logement - Habitat - Foncier - Ruralité -

Politique de la ville - Formations sanitaires et sociales - Thermalisme

Activité professionnelle : Mère au foyer - Bénévole plein temps

Département : 87

Coordonnées :

Tél : 06 07 54 62 94

Email : rima.cambray@ceser-nouvelle-aquitaine.fr

3^{ème} collège - Comité régional olympique et sportif (CROS)



Anne-Marie CASTÉRA

Secrétaire du Bureau
 Secrétaire de la commission 1 Éducation, Formation et Emploi
 Commission D Communication, valorisation des travaux, lien avec les territoires
 GIA 2 Éducation - Lycées - Orientation - Jeunesse - Ens. supérieur - Recherche

Département : 47

Coordonnées :

Tél : 06 09 99 77 08

Email : anne-marie.castera@ceser-nouvelle-aquitaine.fr

2^{ème} collège - CFTC



Jean-Jacques CASTERET

Commission 5 Vie sociale, Culture et Citoyenneté
 Commission C Coopérations interrégionales, transfrontalières et internationales - Europe
 GIA 10 Culture et Économie créative - Patrimoine - Langues régionales - Sport - Vie associative - Égalité - Handicap - Lutte contre les discriminations

Activité professionnelle : Conservateur du patrimoine

Département : 64

Coordonnées : E.P.C.C. CIRDOC - Institut Occitan de Cultura

Château d'Este - Avenue de la Pléiade - 64140 BILLERE

Tél : 06 17 65 42 28

Email : jean-jacques.casteret@ceser-nouvelle-aquitaine.fr

3^{ème} collège - Institut culturel Basque / Institut Occitan



Olivier CHABOT

Vice-Président du CESER
 Président de la commission 1 Éducation, Formation et Emploi
 Commission B Évaluation des politiques régionales
 GIA 3 Formation professionnelle - Emploi - Apprentissage

Activité professionnelle : Chargé de mission

Département : 33

Coordonnées :

Tél : 06 14 96 20 80

Email : olivier.chabot@ceser-nouvelle-aquitaine.fr

2^{ème} collège - CFTD



Astrid CHAMBARAUD

Commission 3 Environnement
 Commission B Évaluation des politiques régionales

Activité professionnelle : Artisan Peintre Décorateur

Département : 33

Coordonnées :

10 chemin des Lilas - 33390 FOURS

Tél : 06 76 66 31 44

Email : astrid.chambaraud@ceser-nouvelle-aquitaine.fr

1^{er} collège - Union des entreprises de proximité (U2P)



Christian CHASSERIAUD

Vice-Président du CESER
 Rapporteur de la commission B Évaluation des politiques régionales
 Commission 5 Vie sociale, Culture et Citoyenneté
 GIA 3 Formation professionnelle - Emploi - Apprentissage
 GIA 5 Économie territoriale - Économie sociale et solidaire - Insertion - Économie circulaire - Tourisme

Activité professionnelle : Sociologue - Travailleur social

Département : 64

Coordonnées :

Tél : 06 21 58 04 99

Email : christian.chasseriaud@ceser-nouvelle-aquitaine.fr

3^{ème} collège - Fédération acteurs de la solidarité (FAS)



Lionel CHAUTRU

Commission 4 Économie
Commission B Évaluation des politiques régionales
Section Veille et prospective
GIA 7 Infrastructures - Transports scolaires et interurbains - TER - Intermodalité - Fret - Ports - Aéroports

Activité professionnelle : Responsable Ressources Humaines SNCF

Département : 64

Coordonnées :

Présidence SNCF - 93633 LA PLAINE SAINT DENIS

Tél : 06 19 89 80 87

Email : lionel.chautru@ceser-nouvelle-aquitaine.fr

2^{ème} collège - UNSA



Robert COLIN

Commission 2 Développement des territoires et Mobilité
GIA 5 Économie territoriale - Économie sociale et solidaire - Insertion - Économie circulaire - Tourisme

Activité professionnelle : Électricien

Département : 17

Coordonnées :

Tél : 06 86 63 86 57

Email : robert.colin@ceser-nouvelle-aquitaine.fr

2^{ème} collège - CGT



Sophie CONSEIL

Commission 3 Environnement
Commission C Coopérations interrégionales, transfrontalières et internationales - Europe

Activité professionnelle : Adjointe administrative - Ministère des Armées

Département : 17

Coordonnées :

Email : sophie.conseil@ceser-nouvelle-aquitaine.fr

2^{ème} collège - CGT-FO



Agnès COUSSOT

Commission 1 Éducation, Formation et Emploi
Commission B Évaluation des politiques régionales
GIA 2 Éducation - Lycées - Orientation - Jeunesse - Ens. supérieur - Recherche

Activité professionnelle : retraitée de l'Éducation nationale

Département : 87

Coordonnées :

Tél : 06 89 95 31 39

Email : agnes.coussot@ceser-nouvelle-aquitaine.fr

3^{ème} collège - Centres info. droits femmes familles (CIDFF)



Anne COUVEZ

Secrétaire du Bureau
Secrétaire de la commission 4 Économie
Section Veille et prospective
GIA 9 Biodiversité - Eau - Littoral - Transition énergétique

Activité professionnelle : Retraitée

Département : 33

Coordonnées :

Tél : 06 66 21 77 97

Email : anne.couvez@ceser-nouvelle-aquitaine.fr

3^{ème} collège - Animation et initiation nature env. (GRAINE)



Alain DALY

Commission 3 Environnement
Commission A Finances régionales
GIA 1 Finances - Administration générale et communication - Ressources humaines - Modernisation - Fonds européens - Coopération européenne et internationale - Francophonie
GIA 8 Agriculture - Alimentation - Pêche - Aquaculture - Forêt - Montagne

Activité professionnelle : Retraité

Département : 33

Coordonnées :

Tél : 07 77 81 29 98

Email : alain.daly@ceser-nouvelle-aquitaine.fr

3^{ème} collège - Asso. pêche et protection milieu aquatique



Claudine DANIAU

Commission 3 Environnement
Commission D Communication, valorisation des travaux, lien avec les territoires
GIA 8 Agriculture - Alimentation - Pêche - Aquaculture - Forêt - Montagne

Activité professionnelle : Agricultrice

Département : 16

Coordonnées :

Tél : 06 84 86 27 01

Email : claudine.daniau@ceser-nouvelle-aquitaine.fr

1^{er} collège - Féd. nat. syndicats exploitants agr. (FNSEA)



Alyssa DAOUD

Commission 1 Éducation, Formation et Emploi
Section Veille et prospective

Activité professionnelle : Facilitatrice en intelligence collective

Département : 33

Coordonnées :

Tél : 06 31 74 04 62

Email : alyssa.daoud@ceser-nouvelle-aquitaine.fr

3^{ème} collège - Développement durable



Camille de AMORIN BONNEAU

Vice-Présidente du CESER
Présidente de la commission 2 Développement des territoires et Mobilité
Commission C Coopérations interrégionales, transfrontalières et internationales, Europe
GIA 7 Infrastructures - Transports scolaires et interurbains - TER - Intermodalité - Fret - Ports - Aéroports

Activité professionnelle : Chef d'entreprise

Département : 33

Coordonnées :

VISION PROJECT - 12 bis rue de Deyme - 33100 BORDEAUX

Tél : 06 29 53 77 10

Email : camille.de-amorin-bonneau@ceser-nouvelle-aquitaine.fr

1^{er} collège - Conf. des petites et moyennes entr. (CPME)



Christel DE OLIVEIRA

Commission 1 Éducation, Formation et Emploi
Commission D Communication, valorisation des travaux, lien avec les territoires
GIA 3 Formation professionnelle - Emploi - Apprentissage
GIA 4 : Performance industrielle - Économie numérique - Filières - Start-up - Attractivité

Activité professionnelle : Gestionnaire d'entreprises

Département : 79

Coordonnées :

CDO CONSEILS - 49, rue du Souci - 79180 CHAURAY

Tél : 06 30 37 84 42

Email : christel.de-oliveira@ceser-nouvelle-aquitaine.fr

1^{er} collège - Conf. des petites et moyennes entr. (CPME)



Patrick DEBAËRE

Commission 4 Économie
Section Veille et prospective
GIA 4 : Performance industrielle - Économie numérique - Filières - Start-up - Attractivité

Activité professionnelle : Cadre Administratif Aéronautique

Département : 33

Coordonnées :

Union Régionale CFE-CGC d'Aquitaine - 26, allées de Tourny

33000 BORDEAUX

Tél : 06 86 86 36 28

Email : patrick.debaere@ceser-nouvelle-aquitaine.fr

2^{ème} collège - CFE-CGC



Bernard DÈCHE

Secrétaire du Bureau
Commission 2 Dév. des territoires et Mobilité
Commission D Communication, valorisation des travaux, lien avec les territoires
GIA 5 Éco.territoriale - Éco. sociale et solidaire - Insertion - Éco. circulaire - Tourisme
GIA 7 Infra. - Transports scolaires et interurbains - TER - Intermodalité - Fret - Ports - Aéroports

Activité professionnelle : Retraité

Département : 47

Coordonnées :

Tél : 06 09 70 39 01

Email : bernard.deche@ceser-nouvelle-aquitaine.fr

3^{ème} collège - Insertion par l'activité économique (INAE)



Jean DEGOS

Secrétaire du Bureau
Secrétaire de la commission B Évaluation des politiques régionales
Commission 1 Éducation, Formation et Emploi
GIA 2 Éducation - Lycées - Orientation - Jeunesse - Ens. supérieur - Recherche

Activité professionnelle : Délégué Général organisation interprofessionnelle

Département : 33

Coordonnées :

MEDEF 33 - 41, rue Durieu de Maisonneuve - 33000 BORDEAUX

Tél : 06 85 20 36 66

Email : jean.degos@ceser-nouvelle-aquitaine.fr

1^{er} collège - MEDEF



Philippe DÉJEAN

Commission 2 Développement des territoires et Mobilité
Section Veille et Prospective
GIA 6 Développement des territoires - Santé - Logement - Habitat - Foncier - Ruralité - Politique de la ville - Formations sanitaires et sociales - Thermalisme

Activité professionnelle : Retraité

Département : 33

Coordonnées :

Tél : 06 73 47 86 52

Email : philippe.dejean@ceser-nouvelle-aquitaine.fr

3^{ème} collège - Action Logement



Marcel DEMARTY

Commission 2 Développement des territoires et Mobilité

Activité professionnelle : Sellier garnisseur

Département : 19

Coordonnées :

SELLERIE DEMARTY - 32, avenue Maillard

19100 BRIVE LA GAILLARDE

Tél : 06 08 64 54 69

Email : marcel.demarty@ceser-nouvelle-aquitaine.fr

1^{er} collège - Union des entreprises de proximité (U2P)



Bertrand DEMIER

Commission 4 Économie
Commission D Communication, valorisation des travaux et lien avec les territoires
GIA 5 Économie territoriale - Économie sociale et solidaire - Insertion - Économie circulaire - Tourisme

Activité professionnelle : Directeur association tourisme et gérant SARL tourisme

Département : 33

Coordonnées :

Tél : 06 07 87 95 33

Email : bertrand.demier@ceser-nouvelle-aquitaine.fr

1^{er} collège - Conf. des petites et moyennes entr. (CPME)



Jean-Luc DENOPCES

Commission 2 Développement des territoires et Mobilité
Commission A Finances régionales
Section Veille et Prospective
GIA 7 Infrastructures - Transports scolaires et interurbains - TER - Intermodalité - Fret - Ports - Aéroports

Activité professionnelle : Inspecteur Divisionnaire des Finances publiques

Département : 33

Coordonnées : Union Départementale Force Ouvrière - 17-19 quai de la Monnaie 33080 BORDEAUX CEDEX

Tél : 06 81 59 67 49

Email : jean-luc.denopces@ceser-nouvelle-aquitaine.fr

2^{ème} collège - CGT-FO



Bernard DESGRÉ

Commission 5 Vie sociale, Culture et Citoyenneté

Commission D Communication, valorisation des travaux et lien avec les territoires

GIA 9 Biodiversité - Eau - Littoral - Transition énergétique

Activité professionnelle : Postier

Département : 40

Coordonnées :

Tél : 06 59 45 93 74

Email : bernard.desgre@ceser-nouvelle-aquitaine.fr

2^{ème} collège - CGT



Philippe DESPUJOLS

Vice-Président du CESER

Président de la commission D Communication, valorisation des travaux, lien avec les territoires

Commission 1 Éducation, Formation et Emploi

GIA 3 Formation professionnelle - Emploi - Apprentissage

Activité professionnelle : Professeur des Ecoles

Département : 33

Coordonnées :

UNSA - 33 bis rue de Carros - 33800 BORDEAUX

Tél : 06 82 02 67 88

Email : philippe.despujols@ceser-nouvelle-aquitaine.fr

2^{ème} collège - UNSA



Bertrand DUPOUY

Commission 3 Environnement

Commission C Coopérations interrégionales, transfrontalières et internationales - Europe

GIA 6 Développement des territoires - Santé - Logement - Habitat - Foncier - Ruralité - Politique de la ville - Formations sanitaires et sociales - Thermalisme

GIA 8 Agriculture - Alimentation - Pêche - Aquaculture - Forêt - Montagne

Département : 33

Coordonnées :

Email : bertrand.dupouy@ceser-nouvelle-aquitaine.fr

3^{ème} collège - Mutualité Française



Bernard DUFAU

Commission 4 Économie

Commission C Coopérations interrégionales, transfrontalières et internationales - Europe

GIA 1 Finances - Administration générale et com. - RH - Modernisation - Fonds européens - Coop. européenne et internationale - Francophonie

GIA 4 : Performance industrielle - Économie numérique - Filières - Start-up - Attractivité

Activité professionnelle : Gérant de Sociétés commerciales

Département : 40

Coordonnées :

SA Bernard DUFAU - 36, place Aristide Briand

40300 PEYREHORADE

Email : bernard.dufau@ceser-nouvelle-aquitaine.fr

1^{er} collège - Chambre de commerce et d'industrie régionale



Jean-Jacques ÉPRON

Commission 5 Vie sociale, culture et citoyenneté

Commission D Communication, valorisation des travaux, lien avec les territoires

GIA 10 Culture et Économie créative - Patrimoine - Langues régionales - Sport - Vie associative - Égalité - Handicap - Lutte contre les discriminations

Activité professionnelle : Cadre associatif

Département : 79

Coordonnées :

Tél : 06 72 71 77 11

Email : jean-jacques.epron@ceser-nouvelle-aquitaine.fr

3^{ème} collègue - Confédération des foyers ruraux (CNFR)



Catherine ESTIENNE

Commission 2 Développement des territoires et Mobilité

Commission B Évaluation des politiques régionales

GIA 7 Infrastructures - Transports scolaires et interurbains - TER - Intermodalité - Fret - Ports - Aéroports

Activité professionnelle : Conseillère en Economie Sociale et Familiale

Département : 33

Coordonnées :

Email : catherine.estienne@ceser-nouvelle-aquitaine.fr

3^{ème} collègue - Association des paralysés de France (APF)



Guy ESTRADÉ

Commission 4 Économie

Commission C Coopérations interrégionales, transfrontalières et internationales, Europe

GIA 8 Agriculture - Alimentation - Pêche - Aquaculture - Forêt - Montagne

Activité professionnelle : Agriculteur - Éleveur

Département : 64

Coordonnées :

Email : guy.estrade@ceser-nouvelle-aquitaine.fr

1^{er} collègue - Chambre régionale d'agriculture



Jean-Marc EWALD

Commission 4 Économie

Commission B Évaluation des politiques régionales

GIA 5 Économie territoriale - Économie sociale et solidaire - Insertion - Économie circulaire - Tourisme

Activité professionnelle : Directeur d'ONG

Département : 33

Coordonnées :

Association pour le Droit à l'Initiative Économique (ADIE)

11 rue du Général Delestraint - 33310 LORMONT

Tél : 06 71 80 27 82

Email : jean-marc.ewald@ceser-nouvelle-aquitaine.fr

3^{ème} collègue - Asso. droit à l'initiative économique (ADIE)



Éric FAUCHER

Commission 4 Économie

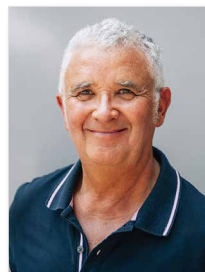
Activité professionnelle : Électricien

Département : 87

Coordonnées :

Email : eric.faugher@ceser-nouvelle-aquitaine.fr

1^{er} collège - Chambre régionale de métiers et de l'artisanat



René FERCHAUD

Commission 3 Environnement

Commission D Communication, valorisation des travaux, lien avec les territoires

GIA 8 Agriculture - Alimentation - Pêche - Aquaculture - Forêt - Montagne

GIA 9 Biodiversité - Eau - Littoral - Transition énergétique

Activité professionnelle : Ingénieur en chef du génie sanitaire

Département : 17

Coordonnées :

Tél : 06 82 63 94 12

Email : rene.ferchaud@ceser-nouvelle-aquitaine.fr

2^{ème} collège - CGT-FO



Roland FEREDJ

Commission 2 Développement des territoires et Mobilité

Commission C Coopérations interrégionales, transfrontalières et internationales, Europe
Section Veille et prospective

GIA 4 : Performance industrielle - Économie numérique - Filières - Start-up - Attractivité

Activité professionnelle : Retraité

Département : 33

Coordonnées :

Tél : 06 26 57 18 08

Email : roland.feredj@ceser-nouvelle-aquitaine.fr

1^{er} collège - Conseil interprof. du vin de bordeaux (CIVB)



Gérard FILOCHE

Commission 3 Environnement

Commission C Coopérations interrégionales, transfrontalières et internationales, Europe

GIA 6 Développement des territoires - Santé - Logement - Habitat - Foncier - Ruralité - Politique de la ville - Formations sanitaires et sociales - Thermalisme

Activité professionnelle : Retraité

Département : 17

Coordonnées :

Tél : 06 32 35 06 55

Email : gerard.filoche@ceser-nouvelle-aquitaine.fr

3^{ème} collège - UR propriétaires immobiliers (URPI)



Wafaa FORT

Commission 1 Éducation, Formation et Emploi

GIA 3 Formation professionnelle - Emploi - Apprentissage

Activité professionnelle : Agent de maîtrise dans le commerce

Département : 86

Coordonnées :

Carrefour Hyper - 93 Avenue de Paris - 91300 MASSY

Tél. : 06 29 60 16 48

Email : wafaa.fort@ceser-nouvelle-aquitaine.fr

2^{ème} collège - CGT



Jean-Bernard FOURMY

Com. 5 Vie sociale, culture et citoyenneté

Commission C Coopérations interrégionales, transfrontalières et internationales, Europe

GIA 8 Agriculture - Alimentation - Pêche - Aquaculture - Forêt - Montagne

GIA 10 Culture et Économie créative - Patrimoine - Langues régionales - Sport - Vie associative - Égalité - Handicap - Lutte contre les discriminations

Activité professionnelle : Retraité

Département : 33

Coordonnées :

Email : jean-bernard.fourmy@ceser-nouvelle-aquitaine.fr

2^{ème} collège - CFDT



Emmanuelle FOURNEYRON

Présidente du CESER

Activité professionnelle : Présidente d'Article 25 (bureau d'études en santé)

Département : 33

Coordonnées :

Tél : 06 07 72 96 34

Email : emmanuelle.fourneyron@ceser-nouvelle-aquitaine.fr

4^{ème} collège - Personnalités qualifiées



Valérie FRÉMONT

Vice-Présidente du CESER

Rapporteur de la Commission 4 Économie

Commission D Communication, valorisation des travaux, lien avec les territoires

GIA 4 : Performance industrielle - Économie numérique - Filières - Start-up - Attractivité

Activité professionnelle : Technicienne commerciale - Air France

Département : 33

Coordonnées :

Air France - Aéroport de Bordeaux - Cidex 01 - 33700 MERIGNAC

Tél : 06 61 24 93 13

Email : valerie.fremont@ceser-nouvelle-aquitaine.fr

2^{ème} collège - CGT



Benoît GARAT

Commission 4 Économie
Commission C Coopérations interrégionales,
transfrontalières et internationales - Europe

Activité professionnelle : Géologue

Département : 33

Coordonnées :

Tél : 06 77 99 70 26

Email : benoit.garat@ceser-nouvelle-aquitaine.fr

1^{er} collège - Centre des jeunes dirigeants (CJD)



Anne GAUDIN

Commission 2 Développement des territoires
et Mobilité

GIA 2 Éducation - Lycées - Orientation -
Jeunesse - Ens. supérieur - Recherche

Activité professionnelle : Maître de conférence

Département : 33

Coordonnées :

Sciences Po Bordeaux - 11, allée Ausone

Domaine Universitaire - 33607 PESSAC CEDEX

Email : anne.gaudin@ceser-nouvelle-aquitaine.fr

3^{ème} collège - Enseignement supérieur



Nathalie GAUTHIER

Secrétaire du Bureau
Commission 1 Éducation, Formation et Emploi
Commission D Communication, valorisation
des travaux, lien avec les territoires
GIA 2 Éducation - Lycées - Orientation -
Jeunesse - Ens. supérieur - Recherche

Activité professionnelle : Co-gérante
fabricant de meubles / Agenceur

Département : 79

Coordonnées :

Chambre des Métiers et de l'Artisanat 79 - 22, rue des Herbillaux
BP 1089 - 79010 NIORT CEDEX 9

Email : nathalie.gauthier@ceser-nouvelle-aquitaine.fr

1^{er} collège - Chambre régionale de métiers et de l'artisanat



Anne-Lise GAZEAU

Commission 1 Éducation, Formation et Emploi
Commission D Communication, valorisation
des travaux et lien avec les territoires
GIA 6 Développement des territoires - Santé
- Logement - Habitat - Foncier - Ruralité -
Politique de la ville - Formations sanitaires et
sociales - Thermalisme

Activité professionnelle : Commerciale

Département : 16

Coordonnées :

Tél : 06 82 91 20 28

Email : annelise.gazeau@ceser-nouvelle-aquitaine.fr

2^{ème} collège - CGT-FO



Line GILLON

Commission 5 Vie sociale, Culture et
Citoyenneté
Commission B Évaluation des politiques
régionales
GIA 10 Culture et Économie créative -
Patrimoine - Langues régionales - Sport - Vie
associative - Égalité - Handicap - Lutte contre
les discriminations

Activité professionnelle : Retraitée

Département : 33

Coordonnées :

Tél : 06 89 93 85 11

Email : line.gillon@ceser-nouvelle-aquitaine.fr

2^{ème} collège - CGT



Gérard GOMEZ

Commission 1 Éducation, Formation et Emploi
Commission C Coopérations interrégionales,
transfrontalières et internationales, Europe
GIA 3 Formation professionnelle - Emploi -
Apprentissage

Activité professionnelle : Artisan taxi

Département : 40

Coordonnées :

Chambre métiers artisanat 64 - 11, rue Solférino - 64000 PAU

Email : gerard.gomez@ceser-nouvelle-aquitaine.fr

1^{er} collège - Chambre régionale de métiers et de l'artisanat



Chantal GONTHIER

Commission 2 Développement des territoires et Mobilité

Section Veille et Prospective

GIA 6 Développement des territoires - Santé - Logement - Habitat - Foncier - Ruralité - Politique de la ville - FSS - Thermalisme

GIA 9 Biodiversité - Eau - Littoral - Transition énergétique

Activité professionnelle : Exploitante agricole

Département : 40

Coordonnées :

Email : chantal.gonthier@ceser-nouvelle-aquitaine.fr

1^{er} collège - Chambre régionale d'agriculture



Bernard GOUPY

Vice-Président du CESER

Rapporteur de la commission 3 Environnement

Commission A Finances régionales

GIA 5 Économie territoriale - Économie sociale et solidaire - Insertion - Économie circulaire - Tourisme

Activité professionnelle : Agriculteur

Département : 87

Coordonnées :

Tél : 06 22 85 60 38

Email : bernard.goupy@ceser-nouvelle-aquitaine.fr

1^{er} collège - Chambre régionale d'agriculture



Antony GOURCEROL

Commission 2 Développement des territoires et Mobilité

Activité professionnelle : Ouvrier

Département : 87

Coordonnées :

VALEO - Rue Barthélémy Thimonnier - 87280 LIMOGES

Tél : 07 81 04 53 52

Email : antony.gourcerol@ceser-nouvelle-aquitaine.fr

2^{ème} collège - CGT



Francis GRIMAUD

Commission 5 Vie sociale, Culture et Citoyenneté

Commission A Finances régionales

Commission C Coopérations interrégionales, transfrontalières et internationales - Europe

GIA 7 Infrastructures - Transports scolaires et interurbains - TER - Intermodalité - Fret - Ports - Aéroports

Activité professionnelle : Président de l'Union maritime La Rochelle

Département : 17

Coordonnées :

EVA - Rue du Dahomey - 17000 LA ROCHELLE

Tél : 06 29 91 67 87

Email : francis.grimaud@ceser-nouvelle-aquitaine.fr

1^{er} collège - Ports et aéroports



Jean-Louis HAURIE

Commission 1 Éducation, Formation et Emploi
Commission D Communication, valorisation des travaux, lien avec les territoires

Activité professionnelle : Retraité

Département : 33

Coordonnées :

UDAF Gironde - 25 rue Francis Martin - 33075 BORDEAUX CEDEX

Tél : 05 56 01 53 02

Email : jean-louis.haurie@ceser-nouvelle-aquitaine.fr

3^{ème} collège - Union régionale des asso. familiales (URAF)



Marc HAVARD

Commission 1 Éducation, Formation et Emploi
Commission C Coopérations interrégionales, transfrontalières et internationales - Europe
Section Veille et prospective
GIA 2 Éducation - Lycées - Orientation - Jeunesse - Ens. supérieur - Recherche

Activité professionnelle : Enseignant en lycée professionnel

Département : 17

Coordonnées :

Email : marc.havard@ceser-nouvelle-aquitaine.fr

2^{ème} collège - CGT



Michelle HEIMROTH

Vice-Présidente du CESER
Rapporteuse de la commission A Finances régionales
Commission 1 Éducation, Formation et Emploi
GIA 1 Finances - Administration générale et com. - RH - Modernisation - Fonds européens - Coop. européenne et internationale - Francophonie
GIA 2 Éducation - Lycées - Orientation -

Jeunesse - Ens. supérieur - Recherche

Activité professionnelle : Cadre en Ressources Humaines

Département : 64

Coordonnées :

Tél : 06 07 38 09 89

Email : michelle.heimroth@ceser-nouvelle-aquitaine.fr

2^{ème} collège - CFE-CGC



Sophie HUMBERT

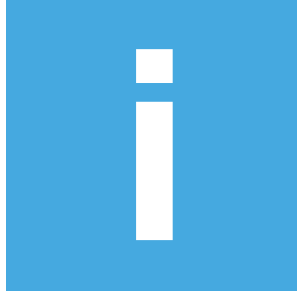
Commission 4 Économie
Commission B Évaluation des politiques régionales

Département : 33

Coordonnées :

Email : sophie.humbert@ceser-nouvelle-aquitaine.fr

1^{er} collège - Chambre rég. éco. sociale solidaire (CRESS)



Dominique IRIART

Commission 1 Éducation, Formation et Emploi
GIA 7 Infrastructures - Transports scolaires et
interurbains - TER - Intermodalité - Fret - Ports
- Aéroports

Activité professionnelle : Collaboratrice parlementaire en
reconversion

Département : 33

Coordonnées :

Email : dominique.iriart@ceser-nouvelle-aquitaine.fr

4^{ème} collège - Personnalités qualifiées



Christine JEAN

Vice-Présidente du CESER
Présidente de la commission 3 Environnement
Commission A Finances régionales
GIA 9 Biodiversité - Eau - Littoral - Transition énergétique

Département : 33

Coordonnées :

Email : christine.jean@ceser-nouvelle-aquitaine.fr



Yves JEAN

Commission 1 Éducation, Formation et Emploi
Commission C Coopérations interrégionales, transfrontalières et internationales, Europe
GIA 3 Formation professionnelle - Emploi - Apprentissage

Activité professionnelle : Professeur des universités

Département : 86

Coordonnées :

Email : yves.jean@ceser-nouvelle-aquitaine.fr

3^{ème} collège - Ligue pour la protection des oiseaux (LPO)



Carole JEAN FEIDT

Commission 2 Dév. des territoires et Mobilité
Commission A Finances régionales
GIA 2 Éducation - Lycées - Orientation - Jeunesse - Ens. supérieur - Recherche
GIA 10 Culture et Économie créative - Patrimoine - Langues régionales - Sport - Vie associative - Égalité - Handicap - Lutte contre les discriminations

Activité professionnelle : Professeur en lycée professionnel

Département : 47

Coordonnées :

LP Antoine Lomet - 221 avenue d'Italie - 47000 AGEN

Tél. : 06 13 07 93 45

Email : carole.feidt@ceser-nouvelle-aquitaine.fr

2^{ème} collège - CGT-FO



Géraldine JOUSSEAUME

Commission 1 Éducation, Formation et Emploi
Commission B Évaluation des politiques régionales
GIA 3 Formation professionnelle - Emploi - Apprentissage

Activité professionnelle : Enseignante

Département : 33

Coordonnées :

LP de l'Estuaire - 41 rue Jauffré Rudel - 33390 BLAYE

Tél : 06 23 52 13 77

Email : geraldine.jousseaume@ceser-nouvelle-aquitaine.fr

2^{ème} collège - FSU

3^{ème} collège - Enseignement supérieur



Jean-René JÉCKO

Commission 4 Économie
Section Veille et prospective

Activité professionnelle : Retraité du Groupe Thales

Département : 33

Coordonnées :

Tél : 06 07 15 70 84

Email : jean-rene.jecko@ceser-nouvelle-aquitaine.fr

1^{er} collège - MEDEF Filière aéronautique et spatiale



Nilda JURADO

Commission 4 Économie
Commission A Finances régionales
GIA 1 Finances - Administration générale et communication - Ressources humaines - Modernisation - Fonds européens - Coopération européenne et internationale - Francophonie

Activité professionnelle : Présidente de la

SAS Nilda JURADO

Département : 64

Coordonnées :

SAS Nilda JURADO - 8, rue de Gramont - 64100 BAYONNE

Tél : 06 09 31 81 06

Email : nilda.jurado@ceser-nouvelle-aquitaine.fr

1^{er} collège - Chambre de commerce et d'industrie régionale



Taoufik KARBIA

Commission 5 Vie sociale, Culture et Citoyenneté

Commission C Coopérations interrégionales, transfrontalières et internationales - Europe

GIA 10 Culture et Économie créative - Patrimoine - Langues régionales - Sport - Vie associative - Égalité - Handicap - Lutte contre les discriminations

Activité professionnelle : Directeur associatif

Département : 33

Coordonnées :

ALIFS - 9, cours Pasteur - 33000 BORDEAUX

Tél : 06 79 65 41 59

Email : taoufik.karbia@ceser-nouvelle-aquitaine.fr

3^{ème} collège - ALIFS/RAHMI



Marie LAHITETTE

Commission 1 Éducation, Formation et Emploi
Commission C Coopérations interrégionales, transfrontalières et internationales - Europe

Département : 40

Coordonnées :

Tél : 06 84 17 47 28

Email : marie.lahitette@ceser-nouvelle-aquitaine.fr

3^{ème} collège - Féd. conseils de parents d'élèves (FCPE)



Nathalie LAPORTE

Commission 4 Économie
Commission D Communication, valorisation des travaux, lien avec les territoires

Activité professionnelle : Peintre décorateur

Département : 33

Coordonnées :

Sarl LAPORTE - Impasse des Cordeliers - 33430 BAZAS

Tél : 06 70 11 96 25

Email : nathalie.laporte@ceser-nouvelle-aquitaine.fr

1^{er} collège - Chambre régionale de métiers et de l'artisanat



Jean-Pierre LAROCHE

Commission 2 Développement des territoires et Mobilité
GIA 6 Développement des territoires - Santé - Logement - Habitat - Foncier - Ruralité - Politique de la ville - Formations sanitaires et sociales - Thermalisme

Activité professionnelle : Retraité

Département : 87

Coordonnées :

Tél : 06 86 79 91 86

Email : jean-pierre.laroche@ceser-nouvelle-aquitaine.fr

3^{ème} collège - Générations mouvement



Serge LARZABAL

Commission 3 Environnement
Commission C Coopérations interrégionales, transfrontalières et internationales - Europe
GIA 8 Agriculture - Alimentation - Pêche - Aquaculture - Forêt - Montagne

Activité professionnelle : Marin pêcheur

Département : 64

Coordonnées :

Tél : 06 80 21 19 95

Email : serge.larzabal@ceser-nouvelle-aquitaine.fr

1^{er} collège - Comité régional des pêches maritimes



Stéphane LATOUR

Commission 3 Environnement
GIA 3 Formation professionnelle - Emploi - Apprentissage

Activité professionnelle : Directeur

Département : 33

Coordonnées :

FIBA - 31, avenue de la Poterie - 33170 GRADIGNAN

Tél : 06 76 25 35 72

Email : stephane.latour@ceser-nouvelle-aquitaine.fr

1^{er} collège - MEDEF



Stéphane LATXAGUE

Commission 3 Environnement
Commission C Coopérations interrégionales, transfrontalières et internationales - Europe
GIA 1 Finances - Administration générale et com. - RH - Modernisation - Fonds européens - Coop. européenne et internationale - Francophonie
GIA 9 Biodiversité - Eau - Littoral - Transition énergétique

Activité professionnelle : Directeur de surfriider

Département : 64

Coordonnées : Surfriider Foundation Europe - 33 allée du Moura
64200 BIARRITZ

Tél : 06 08 42 97 05

Email : stephane.latxague@ceser-nouvelle-aquitaine.fr

3^{ème} collège - Surfriider Foundation Europe



Claire LAVAL

Commission 2 Développement des territoires et Mobilité

Commission B Évaluation des politiques régionales

GIA 8 Agriculture - Alimentation - Pêche - Aquaculture - Forêt - Montagne

Activité professionnelle : Viticultrice

Département : 33

Coordonnées :

SCEA Famille LAVAL - 4, chemin des Grand-Vignes-33500 POMEROL

Tél : 06 72 99 75 32

Email : claire.laval@ceser-nouvelle-aquitaine.fr

1^{er} collège - Confédération paysanne



Brigitte LAVIGNE

Vice-Présidente du CESER

Rapporteuse de la commission C Coopérations interrégionales, transfrontalières et internationales - Europe

Commission 2 Dvpt des territoires et Mobilité

GIA 1 Finances - Administration générale et com. - RH - Modernisation - Fonds européens - Coop. européenne et internationale - Francophonie

GIA 6 Développement des territoires - Santé - Logement - Habitat - Foncier - Ruralité - Politique de la ville - FSS - Thermalisme

Activité prof.: Éducatrice terr. des activités physiques et sportives

Département : 24

Coordonnées :

Tél : 06 79 83 74 26

Email : brigitte.lavigne@ceser-nouvelle-aquitaine.fr

2^{ème} collège - CFDT



Béatrice LAVILLE

Commission 1 Éducation, Formation et Emploi
Commission B Évaluation des politiques régionales

GIA 2 Éducation - Lycées - Orientation - Jeunesse - Ens. supérieur - Recherche

Activité professionnelle : Professeur des universités

Département : 33

Coordonnées :

Tél : 06 86 88 54 49

Email : beatrice.laville@ceser-nouvelle-aquitaine.fr

3^{ème} collège - Enseignement supérieur



Françoise LECLERC

Secrétaire du Bureau

Secrétaire de la commission D Communication, valorisation des travaux, lien avec les territoires

Commission 2 Dév. des territoires et Mobilité

GIA 7 Infrastructures - Transports scolaires et interurbains - TER - Intermodalité - Fret - Ports - Aéroports

Activité professionnelle : Chargée de gestion Urbanisme

Département : 33

Coordonnées : Conseil Départemental 33

Esplanade Charles de Gaulle - 33074 BORDEAUX CEDEX

Tél : 06 07 34 69 30

Email : francoise.leclerc@ceser-nouvelle-aquitaine.fr

3^{ème} collège - Fédération nat. asso. usagers transports (FNAUT)



Véronique LELIBON

Commission 1 Éducation, Formation et Emploi
Commission A Finances régionales

GIA 2 Éducation - Lycées - Orientation - Jeunesse - Ens. supérieur - Recherche

Activité professionnelle : Technicienne de l'intervention sociale & familiale

Département : 33

Coordonnées :

Centre d'aide familiale - 160, cours du médoc - 33300 BORDEAUX

Tél : 06 42 95 83 00

Email : veronique.lelibon@ceser-nouvelle-aquitaine.fr

2^{ème} collège - CGT



Virginie LÉRAULT

Commission 1 Éducation, Formation et Emploi
Commission C Coopérations interrégionales, transfrontalières et internationales, Europe

GIA 2 Éducation - Lycées - Orientation - Jeunesse - Ens. supérieur - Recherche

GIA 3 Formation professionnelle - Emploi - Apprentissage

Département : 79

Coordonnées :

Email : virginie.lerault@ceser-nouvelle-aquitaine.fr

3^{ème} collège - Parents élèves enseignement public (PEEP)



Martine LÉVÈQUE

Commission 2 Développement des territoires et Mobilité
 Commission B Évaluation des politiques régionales
 GIA 4 : Performance industrielle - Économie numérique - Filières - Start-up - Attractivité
 GIA 5 Éco. territoriale - Éco. sociale et solidaire - Insertion - Économie circulaire - Tourisme

Activité professionnelle : Chargée de mission

Département : 87

Coordonnées :

ARS Nouvelle-Aquitaine - 24, rue Donzelot - 87000 LIMOGES

Tél : 06 33 65 65 26

Email : martine.leveque@ceser-nouvelle-aquitaine.fr

2^{ème} collège - CFDT



Marie-Pierre LIBOUTET

Commission 4 Économie
 Commission B Évaluation des politiques régionales
 GIA 2 Éducation - Lycées - Orientation - Jeunesse - Ens. supérieur - Recherche
 GIA 4 : Performance industrielle - Économie numérique - Filières - Start-up - Attractivité

Activité professionnelle : Directrice Communication

Département : 87

Coordonnées :

La Poste - CP 16 - BP 23320 - 87033 - LIMOGES CEDEX

Tél : 06 08 34 11 83

Email : marie-pierre.liboutet@ceser-nouvelle-aquitaine.fr

2^{ème} collège - CFDT



Jean-Pierre LIMOUSIN

Commission 5 Vie sociale, Culture et Citoyenneté
 Commission B Évaluation des politiques régionales
 GIA 10 Culture et Économie créative - Patrimoine - Langues régionales - Sport - Vie associative - Égalité - Handicap - Lutte contre les discriminations

Activité professionnelle : Gérant Société Limousin-GED

Département : 87

Coordonnées :

Tél : 06 73 56 84 65

Email : jean-pierre.limousin@ceser-nouvelle-aquitaine.fr

1^{er} collège - Conf. petites et moyennes entreprises (CPME)



Maryse LOGNON-DEMOLLIÈRE

Commission 5 Vie sociale, Culture et Citoyenneté
 Commission C Coopérations interrégionales, transfrontalières et internationales, Europe
 GIA 8 Agriculture - Alimentation - Pêche - Aquaculture - Forêt - Montagne
 GIA 9 Biodiversité - Eau - Littoral - Transition énergétique

Activité professionnelle : Retraitée industrie pharmaceutique

Département : 64

Coordonnées :

Tél. : 07 61 61 06 76

Email : maryse.lognon-demolliere@ceser-nouvelle-aquitaine.fr

2^{ème} collège - CGT-FO



Jacques LOUGE

Commission 4 Économie
 Commission D Communication, valorisation des travaux, lien avec les territoires
 GIA 5 Économie territoriale - Économie sociale et solidaire - Insertion - Économie circulaire - Tourisme
 GIA 8 Agriculture - Alimentation - Pêche - Aquaculture - Forêt - Montagne

Activité professionnelle : Gérant de société

Département : 24

Coordonnées : Jacques Louge Agence Conseil - Coustaty 24220 SAINT VINCENT DE COSSE

Tél : 06 13 26 22 05

Email : jacques.louge@ceser-nouvelle-aquitaine.fr

1^{er} collège - Asso. régionale industries alimentaires (ARIA)



Isabelle LOULMET

Commission 2 Développement des territoires et Mobilité
 Commission B Évaluation des politiques régionales
 GIA 8 Agriculture - Alimentation - Pêche - Aquaculture - Forêt - Montagne
 GIA 9 Biodiversité - Eau - Littoral - Transition énergétique

Activité professionnelle : Chargée de mission

Département : 16

Coordonnées :

FNE Nouvelle-Aquitaine - Impasse Lautrette - 16000 ANGOULÊME

Tél : 06 75 06 83 54

Email : isabelle.loulmet@ceser-nouvelle-aquitaine.fr

3^{ème} collège - Poitou-Charentes Nature



Sylvie MACHETEAU

Vice-Présidente du CESER
Rapporteuse de la Commission 1 Éducation, Formation et Emploi
Commission C Coopérations interrégionales, transfrontalières et internationales, Europe
GIA 1 Finances - Administration générale et com.
- RH - Modernisation - Fonds européens - Coop. européenne et internationale - Francophonie

GIA 3 Formation professionnelle - Emploi - Apprentissage

Activité professionnelle : Agricultrice

Département : 79

Coordonnées :

Tél : 06 07 63 07 14

Email : sylvie.macheteau@ceser-nouvelle-aquitaine.fr

1^{er} collège - Chambre régionale d'agriculture



Rafaël MAESTRO

Commission 5 Vie sociale, Culture et Citoyenneté

GIA 10 Culture et Économie créative - Patrimoine - Langues régionales - Sport - Vie associative - Égalité - Handicap - Lutte contre les discriminations

Activité professionnelle : Directeur d'association

Département : 24

Coordonnées :

Ciné Passion en Périgord - Centre Culturel - La Fabrique

BP 61 - 24110 SAINT ASTIER

Tél : 06 81 78 01 86

Email : rafaël.maestro@ceser-nouvelle-aquitaine.fr

3^{ème} collège - Asso. régionale des cinémas de proximité



Clarisse MAILLARD

Commission 2 Développement des territoires et Mobilité
Commission B Évaluation des politiques régionales
GIA 9 Biodiversité - Eau - Littoral - Transition énergétique

Département : 47

Coordonnées :

Tél : 06 38 38 08 17

Email : clarisse.maillard@ceser-nouvelle-aquitaine.fr

3^{ème} collège - UFC-Que choisir



Jean-Bernard MARON

Commission 2 Développement des territoires et Mobilité

Activité professionnelle : Gérant de sociétés

Département : 33

Coordonnées :

Tél : 06 85 43 92 42

Email : jean-bernard.maron@ceser-nouvelle-aquitaine.fr

1^{er} collège - Fédér. rég. du Bâtiment / Fédér. des travaux publics



Anthony MASCLE

Commission 1 Éducation, Formation et Emploi
Commission B Évaluation des politiques régionales
Commission D Communication, valorisation des travaux et lien avec les territoires

Département : 33

Coordonnées :

Email : anthony.mascle@ceser-nouvelle-aquitaine.fr

3^{ème} collège - Fédér. des asso. générales étudiantes (FAGE)



Christine MAUGET

Commission 5 Vie sociale, Culture et Citoyenneté

Section Veille et prospective

GIA 10 Culture et Éco. créative - Patrimoine - Langues régionales - Sport - Vie asso. - Égalité - Handicap - Lutte contre les discriminations

Activité professionnelle : retraitée

Département : 86

Coordonnées :

Fédération régionale du Planning Familial - 4 Rue Paul Bert

33000 BORDEAUX

Tél : 06 71 39 44 87

Email : christine.mauget@ceser-nouvelle-aquitaine.fr

3^{ème} collège - Planning familial



Mireille MAZURIER

Commission 5 Vie sociale, Culture et Citoyenneté

Commission B Évaluation des politiques régionales

GIA 8 Agriculture - Alimentation - Pêche - Aquaculture - Forêt - Montagne

Activité professionnelle : Ostréicultrice

Département : 33

Coordonnées :

Tél : 06 67 74 09 63

Email : mireille.mazurier@ceser-nouvelle-aquitaine.fr

1^{er} collège - Comité régional de la conchyliculture



François-Xavier MENU

Commission 4 Économie

Commission C Coopérations interrégionales, transfrontalières et internationales, Europe

GIA 4 : Performance industrielle - Économie numérique - Filières - Start-up - Attractivité

GIA 7 Infrastructures - Transports scolaires et interurbains - TER - Intermodalité - Fret - Ports - Aéroports

Activité professionnelle : Dirigeant d'entreprise

Département : 64

Coordonnées :

Tél : 06 84 64 60 73

Email : francois-xavier.menou@ceser-nouvelle-aquitaine.fr

4^{ème} collège - Personnalités qualifiées



Jean-Louis MERPILLAT

Commission 3 Environnement

Commission B Évaluation des politiques régionales

GIA 5 Économie territoriale - Économie sociale et solidaire - Insertion - Économie circulaire - Tourisme

GIA 9 Biodiversité - Eau - Littoral - Transition énergétique

Activité professionnelle : Retraité

Département : 19

Coordonnées :

Tél : 06 08 89 85 28

Email : jean-louis.merpillat@ceser-nouvelle-aquitaine.fr

2^{ème} collège - CGT-FO



Monique MICHEL

Commission 5 Vie sociale, Culture et Citoyenneté

Commission D Communication, valorisation des travaux, lien avec les territoires

Activité professionnelle : Encadrante Ressources Humaines

Département : 40

Coordonnées :

SDCSRH La Poste - 52 rue G. Bonnac - 33093 BORDEAUX CEDEX

Tél : 06 41 95 11 81

Email : monique.michel@ceser-nouvelle-aquitaine.fr

2^{ème} collège - CFDT



Véronique MOMENTEAU

Commission 1 Éducation, Formation et Emploi

GIA 2 Éducation - Lycées - Orientation - Jeunesse - Ens. supérieur - Recherche

GIA 3 Formation professionnelle - Emploi - Apprentissage

Activité professionnelle : Préparatrice en laboratoire

Département : 19

Coordonnées :

Lycée E. Perrrier - 6, avenue de Bournazel - 19000 TULLE

Tél : 06 84 92 52 00

Email : veronique.momenteau@ceser-nouvelle-aquitaine.fr

2^{ème} collège - SUD-Solidaires



Stéphane MONCHAMBERT

Commission 5 Vie sociale, Culture et Citoyenneté

Activité professionnelle : Expert comptable

Département : 87

Coordonnées :

CIGECO - 3, chemin des Versannes - 87200 SAINT-JUNIEN

Tél : 06 08 46 02 10

Email : stephane.monchambert@ceser-nouvelle-aquitaine.fr

1^{er} collège - Union des entreprises de proximité (U2P)



Sigrid MONNIER

Commission 2 Développement des territoires et Mobilité
Commission B Évaluation des politiques régionales
GIA 7 Infrastructures - Transports scolaires et interurbains - TER - Intermodalité - Fret - Ports - Aéroports

Département : 33

Coordonnées :

Email : sigrid.monnier@ceser-nouvelle-aquitaine.fr

3^{ème} collège - Union régionale HLM



Stéphane MONTUZET

Vice-Président du CESER
Rapporteur de la Section Veille et Prospective
Commission 2 Développement des territoires et Mobilité
GIA 5 Économie territoriale - Économie sociale et solidaire - Insertion - Économie circulaire - Tourisme

Activité professionnelle : Gérant SCIC Interstices

Département : 40

Coordonnées :

SCIC Interstices Sud Aquitaine - Pôle Technologique Jean Bertin
3 rue Hélène Boucher - 40220 TARNOS
Tél : 06 08 80 79 25

Email : stephane.montuzet@ceser-nouvelle-aquitaine.fr

1^{er} collège - Union rég. sociétés coop. et participatives (URSCOP)



Pascale MOREL

Commission 1 Éducation, Formation et Emploi
Commission C Coopérations interrégionales, transfrontalières et internationales - Europe
GIA 6 Développement des territoires - Santé - Logement - Habitat - Foncier - Ruralité - Politique de la ville - Formations sanitaires et sociales - Thermalisme

Activité professionnelle : Directrice d'association à vocation sociale

Département : 17

Coordonnées : Association Horizon Habitat Jeunes

6 rue Auguste Rodin - 17000 LA ROCHELLE

Tél : 07 78 81 63 52

Email : pascale.morel@ceser-nouvelle-aquitaine.fr

1^{er} collège - Chambre rég. éco. sociale solidaire (CRESS)



Philippe MORETTI

Commission 1 Éducation, Formation et Emploi
Commission A Finances régionales
GIA 5 Économie territoriale - Économie sociale et solidaire - Insertion - Économie circulaire - Tourisme

Activité professionnelle : Directeur Général des Auberges de Jeunesse 17

Département : 17

Coordonnées :

Auberges de Jeunesse en Charente-Maritime - Avenue des Minimes
17000 LA ROCHELLE

Tél : 06 85 92 66 04

Email : philippe.moretti@ceser-nouvelle-aquitaine.fr

3^{ème} collège - Union nat. acteurs tourisme plein air (UNAT)



Charlotte MORIZE

Commission 2 Développement des territoires et Mobilité
GIA 6 Développement des territoires - Santé - Logement - Habitat - Foncier - Ruralité - Politique de la ville - Formations sanitaires et sociales - Thermalisme

Activité professionnelle : Expertise immobilière et agricole

Département : 33

Coordonnées :

Tél : 06 77 71 14 25

Email : charlotte.morize@ceser-nouvelle-aquitaine.fr

4^{ème} collège - Personnalités qualifiées



Corinne MOTHES

Commission 2 Développement des territoires et Mobilité
Commission B Évaluation des politiques régionales

Activité professionnelle : Directrice d'hôpital

Département : 24

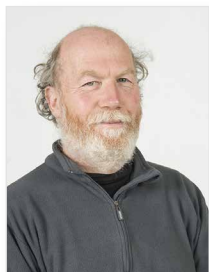
Coordonnées :

Centre hospitalier S. Pozzi - 9 Rue Calmette - 24100 BERGERAC

Tél. : 06 19 16 77 99

Email : corinne.mothes@ceser-nouvelle-aquitaine.fr

3^{ème} collège - Fédération hospitalière de France (FHF)



Dominique NIORTHE

Secrétaire du Bureau

Secrétaire de la Commission 5 Vie sociale,
Culture et Citoyenneté

Section Veille et prospective

GIA 2 Éducation - Lycées - Orientation -
Jeunesse - Ens. supérieur - Recherche

GIA 10 Culture et Éco. créative - Patrimoine -
Langues régionales - Sport - Vie asso. - Égalité
- Handicap - Lutte contre les discriminations

Activité professionnelle : Animateur socio-culturel

Département : 86

Coordonnées :

Tél : 06 26 94 88 63

Email : dominique.niorth@ceser-nouvelle-aquitaine.fr

3^{ème} collège - Asso. jeunesse et éduc. populaire (CRAJEP)



Marylise ORTIZ

Commission 2 Développement des territoires et Mobilité

Commission D Communication, valorisation des travaux, lien avec les territoires

GIA 5 Éco. territoriale - Éco. sociale et solidaire - Insertion - Économie circulaire - Tourisme

GIA 6 Développement des territoires - Santé - Logement - Habitat - Foncier - Ruralité - Politique de la ville - FSS - Thermalisme

Activité professionnelle : Directrice de Sites et Cités Remarquables

Département : 33

Coordonnées : Sites et Cités Remarquables - Musée d'Aquitaine
20, cours Pasteur - 33000 - BORDEAUX - Tél : 06 87 10 26 39

Email : marylise.ortiz@ceser-nouvelle-aquitaine.fr

3^{ème} collège - Association des sites et cités remarquables



Élie PÉDRON

Commission 5 Vie sociale, Culture et Citoyenneté
Commission A Finances régionales
GIA 3 Formation professionnelle - Emploi - Apprentissage

Activité professionnelle : Retraité

Département : 33

Coordonnées :

URIOPSS Aquitaine - 33, avenue du Truc - 33700 MERIGNAC

Tél : 06 75 16 82 76

Email : elie.pedron@ceser-nouvelle-aquitaine.fr

3^{ème} collège - Organismes privés sanitaires et sociaux (URIOPSS)



Sophie PEYREGNE

Commission 3 Environnement
Commission B Évaluation des politiques régionales

Activité professionnelle : Agent Enedis - Détachée syndicale

Département : 33

Coordonnées :

4, rue Isaac Newton - BP 39 - 33705 MERIGNAC CEDEX

Tél : 06 46 82 81 99

Email : sophie.peyregne@ceser-nouvelle-aquitaine.fr

2^{ème} collège - CGT



Trang PHAM

Commission 4 Économie
GIA 2 Éducation - Lycées - Orientation - Jeunesse - Ens. supérieur - Recherche
GIA 4 : Performance industrielle - Économie numérique - Filières - Start-up - Attractivité

Activité professionnelle : Ingénieure

Département : 33

Coordonnées :

THALES - 75-77, avenue Marcel Dassault - 33700 MERIGNAC

Email : trang.pham@ceser-nouvelle-aquitaine.fr

1^{er} collège - Pôles de Compétitivité



Pierre PHILIPPE

Commission 3 Environnement
Commission D Communication, valorisation des travaux, lien avec les territoires

Activité professionnelle : Directeur Général SCA Vignerons de Buzet

Département : 47

Coordonnées :

SCA Vignerons de Buzet - Avenue des Côtes de Buzet

47160 BUZET/BAISE

Tél : 06 26 08 02 14

Email : pierre.philippe@ceser-nouvelle-aquitaine.fr

1^{er} collège - Coop de France



Benoît PIERRE

Commission 4 Économie
Commission B Évaluation des politiques régionales
GIA 2 Éducation - Lycées - Orientation - Jeunesse - Ens. supérieur - Recherche

Activité professionnelle : Travailleur indépendant

Département : 86

Coordonnées :

Tél : 06 79 07 56 20

Email : benoit.pierre@ceser-nouvelle-aquitaine.fr

3^{ème} collège - Réseau ASTRE - Arts plastiques et visuels



Hervé PINEAUD

Commission 2 Développement des territoires et Mobilité
GIA 7 Infrastructures - Transports scolaires et interurbains - TER - Intermodalité - Fret - Ports - Aéroports

Activité professionnelle : Agent SNCF

Département : 19

Coordonnées :

SNCF Mobilité Direction Régionale NA - 142, rue Terres de Borde

CS 51925 - 33081 BORDEAUX CEDEX

Email : herve.pineaud@ceser-nouvelle-aquitaine.fr

2^{ème} collège - CGT



Laëtitia PLUMAT

Commission 4 Économie
Commission A Finances régionales
GIA 8 Agriculture - Alimentation - Pêche -
Aquaculture - Forêt - Montagne

Activité professionnelle : Exploitante agricole

Département : 16

Coordonnées :

Tél : 06 66 26 08 43

Email : laetitia.plumat@ceser-nouvelle-aquitaine.fr

1^{er} collège - Coordination rurale



Nicolas POCHELU

Commission 1 Éducation, Formation et Emploi
Section Veille et prospective

Activité professionnelle : Délégué Régional GEIQ Nouvelle-Aquitaine

Département : 33

Coordonnées :

Tél : 06 49 27 57 58

Email : nicolas.pochelu@ceser-nouvelle-aquitaine.fr

3^{ème} collège - Groupes employeurs insertion et qualification (GEIQ)



Alix PORTET-LASSERRE

Vice-Présidente du CESER
Rapporteuse de la commission D
Communication, valorisation des travaux et
lien avec les territoires
Commission 1 Éducation, Formation et Emploi

Activité professionnelle : Avocat

Département : 64

Coordonnées :

Tél : 06 31 00 09 38

Email : alix.portet-lasserre@ceser-nouvelle-aquitaine.fr

1^{er} collège - Union des entreprises de proximité (U2P)



Yves PRÉVOST

Commission 3 Environnement
Commission B Évaluation des politiques
régionales

Activité professionnelle : Retraité de l'Éducation nationale

Département : 79

Coordonnées :

Tél : 06 73 74 61 84

Email : yves.prevost@ceser-nouvelle-aquitaine.fr

2^{ème} collège - UNSA



Séverine PRIVAT-HOCHET

Commission 5 Vie sociale, Culture et
Citoyenneté
Commission B Évaluation des politiques
régionales
GIA 7 Infrastructures - Transports scolaires et
interurbains - TER - Intermodalité - Fret - Ports
- Aéroports

Activité professionnelle : Aide-soignante

Département : 23

Coordonnées :

Tél : 07 62 45 50 73

Email : severine.privat-hochet@ceser-nouvelle-aquitaine.fr

2^{ème} collège - CGT-FO



Christophe RABUSSIER

Commission 4 Économie
Commission D Communication, valorisation des travaux, lien avec les territoires

Activité professionnelle : Cadre commercial
Département : 86
Coordonnées :
Tél : 06 88 65 53 88
Email : christophe.rabussier@ceser-nouvelle-aquitaine.fr

2^{ème} collège - CFDT



Annie-Claude RAYNAUD

Commission 3 Environnement
Commission B Évaluation des politiques régionales
GIA 5 Économie territoriale - Économie sociale et solidaire - Insertion - Économie circulaire - Tourisme
GIA 7 Infrastructures - Transports scolaires et interurbains - TER - Intermodalité - Fret - Ports - Aéroports

Activité professionnelle : Pharmacienne
Département : 87
Coordonnées :
Tél : 06 88 54 97 21
Email : annie-claude.raynaud@ceser-nouvelle-aquitaine.fr

3^{ème} collège - Conservatoires Rég. espaces naturels (CREN)



Laurent REBIÈRE

Secrétaire du Bureau
Secrétaire de la Commission C Coopérations interrégionales, transfrontalières et internationales - Europe
Commission 5 Vie sociale, Culture et Citoyenneté
GIA 1 Finances - Administration générale et com. - RH - Modernisation - Fonds européens - Coop. européenne et internationale - Francophonie

Activité professionnelle : Gérant d'Entreprise de l'Economie Sociale
Département : 40
Coordonnées :
ITEMS 34 ter, avenue du 1er mai - BP 31 - 40220 TARNOS
Tél : 06 81 03 20 31
Email : laurent.rebiere@ceser-nouvelle-aquitaine.fr

1^{er} collège - Chambre rég. éco. sociale solidaire (CRESS)



Denis RENOUX

Commission 4 Économie

Département : 79
Coordonnées :
Email : denis.renoux@ceser-nouvelle-aquitaine.fr

3^{ème} collège - Environnement



Nathalie RENOUX

Commission 1 Éducation, Formation et Emploi
GIA 3 Formation professionnelle - Emploi - Apprentissage
GIA 6 Développement des territoires - Santé - Logement - Habitat - Foncier - Ruralité - Politique de la ville - Formations sanitaires et sociales - Thermalisme

Activité professionnelle : Acheteur
Département : 33
Coordonnées :
EDF Direction des achats - 4 rue Floréal - 75017 PARIS
Tél : 06 63 05 55 76
Email : nathalie.renoux.nr@ceser-nouvelle-aquitaine.fr

2^{ème} collège - CFDT



Philippe RETOURS

Commission 2 Développement des territoires et Mobilité
Commission D Communication, valorisation des travaux, lien avec les territoires
GIA 10 Culture et Économie créative - Patrimoine - Langues régionales - Sport - Vie associative - Égalité - Handicap - Lutte contre les discriminations

Activité professionnelle : Tapissier décorateur
Département : 40
Coordonnées : Retours Décoration - 65, route de Cambran
40180 SAUGNAC ET CAMBRAN
Tél : 06 07 55 31 25
Email : philippe.retours@ceser-nouvelle-aquitaine.fr

1^{er} collège - Chambre régionale de métiers et de l'artisanat



Monique REUZÉ

Commission 5 Vie sociale, Culture et Citoyenneté
Commission A Finances régionales
GIA 2 Éducation - Lycées - Orientation - Jeunesse - Ens. supérieur - Recherche
GIA 5 Économie territoriale - Économie sociale et solidaire - Insertion - Économie circulaire - Tourisme

Département : 33

Coordonnées :

Caisse des dépôts - Rue du Vergé - 33000 BORDEAUX

Tél : 06 18 78 30 60

Email : monique.reuze@ceser-nouvelle-aquitaine.fr

2^{ème} collège - CFDT



Serge REY

Secrétaire du Bureau
Secrétaire de la commission A Finances régionales
Commission 4 Économie
Section Veille et prospective
GIA 1 Finances - Administration générale et com.
- RH - Modernisation - Fonds européens - Coop. européenne et internationale - Francophonie

Activité professionnelle : Professeur des Universités en Sciences Economiques

Département : 64

Coordonnées :

Collège SSH - Avenue du doyen Poplawski - 64016 PAU

Email : serge.rey@ceser-nouvelle-aquitaine.fr

3^{ème} collège - Enseignement supérieur



Pascale ROME

Commission 3 Environnement
Commission B Évaluation des politiques régionales
GIA 6 Développement des territoires - Santé - Logement - Habitat - Foncier - Ruralité - Politique de la ville - Formations sanitaires et sociales - Thermalisme

Activité professionnelle : Bibliothécaire

Département : 19

Coordonnées :

Mairie de Limoges - Place Léon Bétouille - 87301 LIMOGES CEDEX

Tél : 06 75 13 08 02

Email : pascale.rome@ceser-nouvelle-aquitaine.fr

2^{ème} collège - CGT



Marie-Claude ROSSARD

Commission 4 Économie
Section Veille et Prospective
GIA 10 Culture et Économie créative - Patrimoine - Langues régionales - Sport - Vie associative - Égalité - Handicap - Lutte contre les discriminations

Activité professionnelle : Retraitée

Département : 79

Coordonnées :

Tél : 06 85 66 23 72

Email : marie-claude.rossard@ceser-nouvelle-aquitaine.fr

3^{ème} collège - Asso. Librairies indépendantes en NA (LINA)



Claudia ROUDIER

Commission 2 Développement des territoires et Mobilité

Activité professionnelle : Gérante d'une agence de voyage

Département : 23

Coordonnées :

THURET VOYAGES - Rue du Pont Neuf - 23300 LA SOUTERRAINE

Tél : 06 85 90 31 93

Email : claudia.thuret-roudier@ceser-nouvelle-aquitaine.fr

1^{er} collège - MEDEF



Jany ROUGER

Vice-Président du CESER
Président de la Section Veille et prospective
Commission 5 Vie sociale, Culture et Citoyenneté
GIA 10 Culture et Économie créative - Patrimoine - Langues régionales - Sport - Vie associative - Égalité - Handicap - Lutte contre les discriminations

Activité professionnelle : Retraité de l'Éducation nationale

Département : 79

Coordonnées :

Tél : 06 84 32 71 23

Email : jany.rouger@ceser-nouvelle-aquitaine.fr

3^{ème} collège - Mouvement associatif



Paul-Hervé ROUSSEAU

Commission 3 Environnement
Commission A Finances régionales
GIA 8 Agriculture - Alimentation - Pêche -
Aquaculture - Forêt - Montagne

Activité professionnelle : Agent EDF
Département : 16
Coordonnées :
EDF Direction Commerce - 71, Avenue Edouard Michelin
BP 50608 - 37206 TOURS DEDEX 03
Tél : 06 19 20 58 01
Email : paul-herve.rousseau@ceser-nouvelle-aquitaine.fr

2^{ème} collège - CGT



Pierre ROUSSEL

Commission 1 Éducation, Formation et Emploi
Commission D Communication, valorisation
des travaux, lien avec les territoires
GIA 3 Formation professionnelle - Emploi -
Apprentissage
GIA 5 Économie territoriale - Économie sociale
et solidaire - Insertion - Économie circulaire -
Tourisme

Activité professionnelle : Retraité
Département : 33
Coordonnées :
Tél : 06 80 92 51 98
Email : pierre.rousseau@ceser-nouvelle-aquitaine.fr

1^{er} collège - Employeurs éco. sociale et solidaire (UDES)



Bernard ROUX

Commission 4 Économie
GIA 8 Agriculture - Alimentation - Pêche -
Aquaculture - Forêt - Montagne

Activité professionnelle : Retraité de l'Agriculture
Département : 19
Coordonnées :
Tél : 06 81 54 21 59
Email : bernard.roux@ceser-nouvelle-aquitaine.fr

4^{ème} collège - Personnalités qualifiées



Éric ROUX

Vice-Président du CESER
Rapporteur de la commission 5 Vie sociale,
Culture et Citoyenneté
Commission C Coopérations interrégionales,
transfrontalières et internationales - Europe
GIA 10 Culture et Éco. créative - Patrimoine -
Langues régionales - Sport - Vie asso. - Égalité
- Handicap - Lutte contre les discriminations

Activité professionnelle : Directeur d'Équipement Culturel
Département : 33
Coordonnées :
Rockschool Barbey - 18, cours Barbey - 33000 BORDEAUX
Tél : 06 74 78 83 33
Email : eric.roux@ceser-nouvelle-aquitaine.fr

3^{ème} collège - Réseau indépendants de la musique (RIM)



Julien RUIZ

Vice-Président du CESER
Président de la commission B Évaluation des
politiques régionales
Commission 4 Économie
GIA 4 : Performance industrielle - Économie
numérique - Filières - Start-up - Attractivité

Activité professionnelle : Gestionnaire de Documentation
Département : 33
Coordonnées :
Centre d'essai en vol - Base de Cazaux - 33260 LA TESTE DE BUCH
Tél : 06 83 59 90 79
Email : julien.ruiz@ceser-nouvelle-aquitaine.fr

2^{ème} collège - CGT



Cécile SAEZ-PAYENCET

Commission 4 Économie
Section Veille et Prospective
GIA 3 Formation professionnelle - Emploi -
Apprentissage

Activité professionnelle : Contrôleur de gestion au Commissariat énergie atomique et énergies alternatives (CEA CESTA)

Département : 33

Coordonnées :

CEA CESTA - 15, avenue des Sablières - CS 60001 - 33116 LE BARP
Email : cecile.saez-payencet@ceser-nouvelle-aquitaine.fr

2^{ème} collège - CGT



Philippe SAÏD

Commission 5 Vie sociale, Culture et
Citoyenneté

Commission A Finances régionales

GIA 10 Culture et Économie créative -
Patrimoine - Langues régionales - Sport - Vie
associative - Égalité - Handicap - Lutte contre
les discriminations

Activité professionnelle : Fonctionnaire territorial

Département : 24

Coordonnées :

2 Rue Paul Louis Courier - 24000 PERIGUEUX

Tél : 07 88 63 90 57

Email : philippe.said@ceser-nouvelle-aquitaine.fr

3^{ème} collège - Comité régional olympique et sportif (CROS)



Joël SAINTIER

Commission 5 Vie sociale, Culture et
Citoyenneté

GIA 9 Biodiversité - Eau - Littoral - Transition
énergétique

Activité professionnelle : Retraité

Département : 33

Coordonnées :

Tél : 06 81 71 43 58

Email : joel.saintier@ceser-nouvelle-aquitaine.fr

2^{ème} collège - SUD-Solidaires



Ahmed SERRAJ

Commission 5 Vie sociale, Culture et
Citoyenneté

Commission D Communication, valorisation
des travaux, lien avec les territoires

GIA 10 Culture et Économie créative -
Patrimoine - Langues régionales - Sport - Vie
associative - Égalité - Handicap - Lutte contre
les discriminations

Activité professionnelle : Directeur du Boulevard des Potes

Département : 33

Coordonnées :

Boulevard des Potes - 29, rue Bergeret - 33000 BORDEAUX

Email : ahmed.serraj@ceser-nouvelle-aquitaine.fr

4^{ème} collège - Personnalités qualifiées



Luc SERVANT

Commission 3 Environnement
GIA 9 Biodiversité - Eau - Littoral - Transition
énergétique

Activité professionnelle : Exploitant
agricole

Département : 17

Coordonnées :

EARL de la Grâce-Dieu - La Grâce-Dieu - 17170 BENON

Tél : 06 14 70 57 30

Email : luc.servant@ceser-nouvelle-aquitaine.fr

1^{er} collège - Chambre régionale d'agriculture



Rita SILVA VARISCO

Vice-Présidente du CESER

Présidente de la Com.C Coop.interrégionales,
transfrontalières et internationales - Europe
Com. 5 Vie sociale, Culture et Citoyenneté

GIA 1 Finances - Administration générale et com.
- RH - Modernisation - Fonds européens - Coop.
européenne et internationale - Francophonie

Activité professionnelle : Resp.Développement
régional et veille institutionnelle

Département : 33

Coordonnées : Ligue de l'enseignement - Château Betailhe

72, avenue de l'Eglise Romane - 33370 ARTIGUES PRES BORDEAUX

Tél : 06 74 89 80 00

Email : rita.silva-varisco@ceser-nouvelle-aquitaine.fr

3^{ème} collège - Ligue de l'enseignement

S



André-Marc SOLUREAU

Commission 4 Économie
Commission C Coopérations interrégionales,
transfrontalières et internationales - Europe

Activité professionnelle : Ouvrier
conducteur de ligne de transformation

Département : 40

Coordonnées :

GASCOGNE SACS - Rue de bel air - 40200 MIMIZAN

Tél : 06 17 25 46 41

Email : andre-marc.solureau@ceser-nouvelle-aquitaine.fr

2^{ème} collège - CGT



Catherine TARJUS

Commission 4 Économie

Activité professionnelle : Déléguée générale

Département : 17

Coordonnées :

Union des Industries Chimiques - Rue des Trois Frères
Bât A - Parc d'activités Jean Guiton - 17000 LA ROCHELLE
Tél : 06 62 65 85 55
Email : catherine.tarjus@ceser-nouvelle-aquitaine.fr

1^{er} collège - MEDEF



Flavien THOMAS

Secrétaire du Bureau
Secrétaire de la commission 3 Environnement
Section Veille et Prospective
GIA 2 Éducation - Lycées - Orientation -
Jeunesse - Ens. supérieur - Recherche

Activité professionnelle : Enseignant

Département : 40

Coordonnées :

104 Route de Luglon - 40630 SABRES
Email : flavien.thomas@ceser-nouvelle-aquitaine.fr

2^{ème} collège - FSU



David VALADE

Commission 3 Environnement
GIA 6 Développement des territoires - Santé - Logement - Habitat - Foncier - Ruralité - Politique de la ville - Formations sanitaires et sociales - Thermalisme

Département : 33

Coordonnées :

Union régionale CLCV Nouvelle-Aquitaine - Immeuble Le Ponant
2 Terrasse du 8 mai 1945 - 33000 BORDEAUX
Email : david.valade@ceser-nouvelle-aquitaine.fr

3^{ème} collège - Asso. Conso. logement cadre de vie (CLCV)



Michel VALENTIN-GARRIGUE

Commission 5 Vie sociale, Culture et Citoyenneté
Commission A Finances régionales
GIA 1 Finances - Administration générale et communication - Ressources humaines - Modernisation - Fonds européens - Coopération européenne et internationale - Francophonie

Activité professionnelle : Conseiller relation clientèle à la Poste

Département : 33

Coordonnées :

LA POSTE PASC AGEN - 1, chemin du Saylat - 47310 ESTILLAC
Tél : 07 78 82 61 32
Email : michel.valentin-garrigue@ceser-nouvelle-aquitaine.fr

2^{ème} collège - CGT



Christine VASSEUR

Commission 2 Développement des territoires et Mobilité
Commission A Finances régionales
GIA 5 Économie territoriale - Économie sociale et solidaire - Insertion - Économie circulaire - Tourisme

Activité professionnelle : Cadre assistante de service social

Département : 86

Coordonnées :

Centre d'Action Sociale SNCF
10, boulevard Pont Achard - 86000 POITIERS
Tél : 06 20 65 16 20
Email : christine.vasseur@ceser-nouvelle-aquitaine.fr

2^{ème} collège - UNSA



François VEAUX

Commission 2 Dév. des territoires et Mobilité
Commission C Coopérations interrégionales, transfrontalières et internationales, Europe
GIA 9 Biodiversité - Eau - Littoral - Transition énergétique
GIA 10 Culture et Économie créative - Patrimoine - Langues régionales - Sport - Vie associative - Égalité - Handicap - Lutte contre les discriminations

Activité professionnelle : Employé MACIF

Département : 79

Coordonnées :

MACIF - 2 Rue Pied de Fond - 79000 NIORT
Tél : 06 60 03 07 33
Email : francois.veaux@ceser-nouvelle-aquitaine.fr

2^{ème} collège - CFDT



Anna VIAL

Commission 1 Éducation, Formation et Emploi
Commission D Communication, valorisation des travaux, lien avec les territoires

Département : 33

Coordonnées :

CRAJEP Nouvelle-Aquitaine - 44 boulevard Georges V
33000 BORDEAUX
Email : anna.vial@ceser-nouvelle-aquitaine.fr

3^{ème} collège - Asso. de jeunesse et d'éduc. populaire (CRAJEP)



Myriam VIAU

Commission 2 Développement des territoires et Mobilité
Commission A Finances régionales

Activité professionnelle : Agent général d'Assurance

Département : 47

Coordonnées :

EIRL MYRIAM VIAU - 1038 Avenue du Général Leclerc - 47000 AGEN
Tél : 06 27 20 15 14
Email : myriam.viau@ceser-nouvelle-aquitaine.fr

1^{er} collège - Chambre de commerce et d'industrie régionale



Norbert VIDAL

Commission 4 Économie
GIA 6 Développement des territoires - Santé -
Logement - Habitat - Foncier - Ruralité - Politique
de la ville - Formations sanitaires et sociales -
Thermalisme

Activité professionnelle : Directeur d'hôpital honoraire

Département : 87

3^{ème} collège - Asso. parents personnes handicapées mentales (UNAPEI)



Isabelle VISENTIN

Commission 3 Environnement
Commission C Coopérations interrégionales,
transfrontalières et internationales - Europe
GIA 9 Biodiversité - Eau - Littoral - Transition
énergétique

Activité professionnelle : Chargée de
mission EDF

Département : 33

Coordonnées :

EDF Délégation Nouvelle-Aquitaine - 208 Avenue Émile Counord
CS 71982- 33071 BORDEAUX CEDEX

Tél : 06 07 14 73 62

Email : isabelle.visentin@ceser-nouvelle-aquitaine.fr

1^{er} collège - MEDEF Filière Énergie/Énergies renouvelables

NOTES

A series of horizontal dotted lines for writing notes.

NOTES

A series of horizontal dotted lines for writing notes.

ceser

R É G I O N

**NOUVELLE-
AQUITAINE**

ceser-nouvelle-aquitaine.fr
contact@ceser-nouvelle-aquitaine.fr

SITE DE BORDEAUX

14, rue François de Sourdis
CS 81383
33077 Bordeaux CEDEX
Tél : 05 57 57 80 80

SITE DE LIMOGES

27, boulevard de la Corderie
CS 3116
87031 Limoges CEDEX 1
Tél : 05 55 45 19 80

SITE DE POITIERS

15, rue de l'Ancienne Comédie
CS 70575
86021 Poitiers CEDEX
Tél : 05 49 55 77 77