

# CESER

R É G I O N

NOUVELLE-  
AQUITAINE

## ANNUAIRE



**Conseil Économique, Social et Environnemental  
de la Région Nouvelle-Aquitaine**

Janvier 2022



# SOMMAIRE

<b>1. Le CESER Nouvelle-Aquitaine.....</b>	<b>page 5</b>
<b>2. La composition par collège.....</b>	<b>page 7</b>
<b>3. Les structures et le fonctionnement .....</b>	<b>page 13</b>
• Le Bureau.....	page 14
• Les 5 commissions thématiques .....	page 16
• Les 4 commissions transverses .....	page 21
• La Section Veille et Prospective .....	page 25
• Les Groupes temporaires spécialisés.....	page 26
• Les Groupes Inter-Assemblées (GIA) .....	page 27
<b>4. Les membres de l'assemblée .....</b>	<b>page 30</b>



# 1. LE CESER NOUVELLE-AQUITAINE

## L'autre conseil de la Région :

### le CESER, Conseil Économique, Social et Environnemental Régional

Le Conseil Économique, Social et Environnemental Régional, seconde assemblée de la Région, assure un rôle consultatif auprès du Conseil régional. Il examine le budget à toutes ses étapes et les différents documents de planification en amont de leur adoption, et répond aux demandes d'avis et d'études du Président du Conseil régional (saisine). Conformément à la loi NOTRe, il a vu se renforcer depuis 2016 sa capacité à contribuer à des évaluations et à un suivi des politiques publiques régionales. Riche de la grande diversité de ses membres et des structures de la société civile organisée qui y sont représentées, le CESER bénéficie d'une liberté d'expression, tant dans le choix des thèmes qu'il souhaite traiter (autosaisine), que dans sa communication ou son appréciation des sujets qui lui sont soumis. Il publie et diffuse des avis, contributions et rapports destinés à éclairer la décision des acteurs publics et socioprofessionnels.

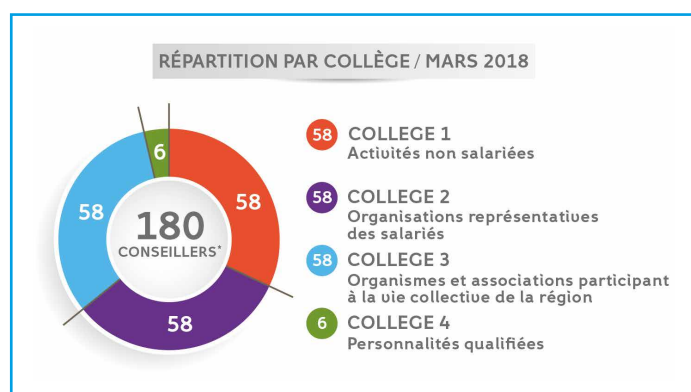
Le Préfet de Région, Didier LALLEMENT, a procédé à l'installation de l'assemblée le 23 janvier 2018 (cf. arrêté du 29/12/2018 relatif à la composition nominative du Conseil Économique, Social et Environnemental de la Région Nouvelle-Aquitaine).

Après Dominique CHEVILLON, Président du CESER de la Région Nouvelle-Aquitaine de janvier 2018 à février 2021, Emmanuelle FOURNEYRON a été élue Présidente du CESER de la Région Nouvelle-Aquitaine le 2 février 2021 pour 3 ans.



## 2. LA COMPOSITION PAR COLLÈGE

L'arrêté préfectoral du 30/11/17 fixe la liste des organismes représentés et les modalités de désignation des membres du Conseil Économique, Social et Environnemental de la Région Nouvelle-Aquitaine. Les 180 membres sont répartis en 4 collèges :



**Collège 1** 58 conseillers pour les activités non salariées

**Collège 2** 58 conseillers pour les organisations représentatives des salariés

**Collège 3** 58 conseillers pour les organismes et associations participant à la vie collective de la région

**Collège 4** 6 personnalités qualifiées désignées par le Préfet de Région.

Les conseillers des trois premiers collèges sont désignés par leurs mandants (organisations professionnelles, chambres consulaires, syndicats de salariés, chambres régionales d'économie sociale et solidaire, universités, organismes de sécurité sociale, comités régionaux olympiques et sportifs, associations environnementales...).

**180** membres du **CESER** issus des 12 départements de la Nouvelle-Aquitaine, représentant **111** organisations en représentation directe et indirecte.

**Collège 1 : 58 sièges**

<b>La Chambre de Commerce et d'Industrie de la Région Nouvelle-Aquitaine (CCIR) : 6 sièges</b>	Christelle ABATUT Daniel BRAUD Patrice BRUNAUD	Bernard DUFAU Nilda JURADO N...
<b>Le Mouvement Des Entreprises de France (MEDEF) de Nouvelle-Aquitaine : 6 sièges</b>	Jean DEGOS Jean-René JÉCKO Stéphane LATOUR	Claudia ROUDIER Catherine TARIJUS Isabelle VISENTIN
<b>La Confédération des Petites et Moyennes Entreprises (CPME) de Nouvelle-Aquitaine : 4 sièges</b>	Camille de AMORIN BONNEAU Christel de OLIVEIRA	Jean-Pierre LIMOUSIN Bertrand DEMIER
<b>L'Union des Entreprises de Proximité (U2P) Nouvelle-Aquitaine : 5 sièges</b>	Marcel DEMARTY Stéphane MONCHAMBERT Alix PORTET-LASSERRE	N... N...
<b>Par accord entre le Centre des Jeunes Dirigeants d'entreprise (CJD) et la Fédération des Jeunes Chambres Economiques (JCE) de Nouvelle-Aquitaine : 1 siège</b>	Benoît GARAT	
<b>La Chambre de métiers et de l'artisanat de la région Nouvelle-Aquitaine : 6 sièges</b>	Geneviève BRANGÉ Nathalie GAUTHIER Gérard GOMEZ	Nathalie LAPORTE Philippe RETOURS N...
<b>Les délégations régionales Aquitaine, Limousin et Poitou-Charentes de la Chambre Nationale des Professions Libérales (CNPL) : 1 siège</b>	Jean-Philippe BRÉGÈRE	
<b>La Chambre régionale d'agriculture de Nouvelle-Aquitaine : 6 sièges</b>	Brigitte ALANORE Guy ESTRADÉ Chantal GONTHIER	Bernard GOUPY Sylvie MACHETEAU Luc SERVANT
<b>La Fédération Nationale des Syndicats d'Exploitants Agricoles (FNSEA) de Nouvelle-Aquitaine : 2 sièges</b>	Jean-François AUCOUTURIER	Claudine DANIAU
<b>La Fédération régionale des Jeunes Agriculteurs Nouvelle-Aquitaine : 1 siège</b>	Jean-Baptiste CAZALÉ	
<b>La Confédération paysanne Nouvelle-Aquitaine : 1 siège</b>	Claire LAVAL	
<b>La Coordination rurale Nouvelle-Aquitaine : 1 siège</b>	Laëtitia PLUMAT	
<b>Le Centre Régional de la Propriété Forestière (CRPF) : 1 siège</b>	Olivier BERTRAND	
<b>Coop de France Nouvelle-Aquitaine : 1 siège</b>	Pierre PHILIPPE	
<b>Le Bureau National Interprofessionnel du Cognac (BNIC) : 1 siège</b>	Jean-Christophe BARAUD	
<b>Le Conseil Interprofessionnel du Vin de Bordeaux (CIVB) : 1 siège</b>	Roland FEREDJ	
<b>Le Comité Régional des Pêches Maritimes et des Élevages Marins (CRPMEM) de Nouvelle-Aquitaine : 1 siège</b>	Serge LARZABAL	
<b>Par accord entre les Comités régionaux de la conchyliculture d'Aquitaine et de Poitou-Charentes : 1 siège</b>	Mireille MAZURIER	
<b>La Chambre Régionale de l'Économie Sociale et Solidaire (CRESS) Nouvelle-Aquitaine : 3 sièges</b>	Lucile AIGRON Pascale MOREL	Laurent REBIÈRE
<b>L'Union des Employeurs de l'Économie Sociale et Solidaire (UDES) Nouvelle-Aquitaine : 1 siège</b>	Pierre ROUSSEL	
<b>Par accord entre les Unions régionales des sociétés coopératives d'Aquitaine, du Limousin et de Poitou-Charentes : 1 siège</b>	Stéphane MONTUZET	
<b>Le Comité régional bancaire Nouvelle-Aquitaine : 1 siège</b>	Louis BORDONNEAU	
<b>L'Association Digital Aquitaine : 1 siège</b>	Tiphaine BICHOT	
<b>L'Association Régionale des Industries Alimentaires (ARIA) Nouvelle-Aquitaine : 1 siège</b>	Jacques LOUGE	
<b>Par accord entre la Fédération française du bâtiment Nouvelle-Aquitaine et la Fédération régionale des travaux publics Nouvelle-Aquitaine : 1 siège</b>	Jean-Bernard MARON	
<b>Par accord entre les pôles de compétitivité en Nouvelle-Aquitaine : 1 siège</b>	Trang PHAM	
<b>Par accord entre les établissements et organismes gestionnaires de plateformes portuaires et aéroportuaires en Nouvelle-Aquitaine : 1 siège</b>	Francis GRIMAUD	
<b>L'Union des Métiers et des Industries de l'Hôtellerie (UMIH) Nouvelle-Aquitaine : 1 siège</b>	Laura BOURIGAULT	



**Collège 2 : 58 sièges**

<b>Les Comités régionaux de la Confédération Générale du Travail (CGT) d'Aquitaine, du Limousin et de Poitou-Charentes : 18 sièges</b>	Amandine BOUDIGUES Gisèle BOURCIER Robert COLIN Bernard DESGRÉ Wafaa FORT Valérie FRÉMONT Line GILLON Antony GOURCEROL Marc HAVARD	Véronique LELIBON Hervé PINEAUD Pascale ROME Paul-Hervé ROUSSEAU Julien RUIZ Cécile SAEZ-PAYENCET Sophie PEYREGNE André-Marc SOLUREAU Michel VALENTIN-GARRIGUE
<b>L'Union régionale de la Confédération Française Démocratique du Travail (CFDT) Nouvelle-Aquitaine : 14 sièges</b>	Joël ANDRÉÛ Marc BESNAULT SORIA Vincent BODIN Bernadette BONNAC HUDE Olivier CHABOT Jean-Bernard FOURMY Brigitte LAVIGNE	Martine LÉVÈQUE Marie-Pierre LIBOUTET Monique MICHEL Christophe RABUSSIÈRE Nathalie RENOUX Monique REUZÉ François VEAUX
<b>L'Union régionale de la Confédération Générale du Travail-Force Ouvrière (CGT-FO) Nouvelle-Aquitaine : 12 sièges</b>	Alain BARREAU Gilles BÉZIAT Claude BILLEROT Christophe BRISSAUD Sophie CONSEIL Jean-Luc DENOPCES	Carole JEAN FEIDT René FERCHAUD Anne-Lise GAZEAU Maryse LOGNON-DEMOLLIÈRE Jean-Louis MERPILLAT Séverine PRIVAT-HOCHET
<b>L'Union régionale de l'Union Nationale des Syndicats Autonomes (UNSA) Nouvelle-Aquitaine : 5 sièges</b>	Fabienne BORDENAVE Lionel CHAUTRU Philippe DESPUJOLS	Yves PRÉVOST Christine VASSEUR
<b>L'Union régionale de la Confédération Française de l'Encadrement - Confédération Générale des Cadres (CFE-CGC) Nouvelle-Aquitaine : 3 sièges</b>	Philippe BENETEAU Patrick DEBAÈRE	Michelle HEIMROTH
<b>L'Union régionale de la Confédération Française des Travailleurs Chrétiens (CFTC) Nouvelle-Aquitaine : 2 sièges</b>	Jean-François AGOSTINI	Anne-Marie CASTÉRA
<b>La Fédération Syndicale Unitaire (FSU) Nouvelle-Aquitaine : 2 sièges</b>	Géraldine JOUSSEAUME	Flavien THOMAS
<b>Les Unions Solidaires Unitaires Démocratiques (SUD)-Solidaires en Nouvelle-Aquitaine : 2 sièges</b>	Véronique MOMENTEAU	Joël SAINTIER

**Collège 3 : 58 sièges**

<p>Par accord entre : 6 sièges</p> <ul style="list-style-type: none"> <li>- la Fédération régionale des Centres d'Information sur les Droits des Femmes et des Familles (CIDFF) de Nouvelle-Aquitaine</li> <li>- l'Union Régionale des Associations Familiales (URAF) de Nouvelle-Aquitaine</li> <li>- Générations Mouvement</li> <li>- la Fédération régionale de Planning familial Nouvelle-Aquitaine</li> <li>- le Comité régional de la Fédération des Conseils de Parents d'Élèves (FCPE)</li> <li>- la Fédération des Parents d'Élèves de l'Enseignement Public (PEEP)</li> </ul>	<p>Agnès COUSSOT</p> <p>Jean-Louis HAURIE</p> <p>Jean-Pierre LAROCHE</p> <p>Christine MAUGET</p> <p>N...</p> <p>Philippe GIRARD</p>	
<p>Par accord entre les représentants des établissements publics de recherche et d'enseignement supérieur présents dans la région Nouvelle-Aquitaine : 4 sièges</p>	<p>Anne GAUDIN</p> <p>Yves JEAN</p>	<p>Béatrice LAVILLE</p> <p>Serge REY</p>
<p>Par accord entre : 2 sièges</p> <ul style="list-style-type: none"> <li>- la Fédération des Associations Générales Étudiantes (FAGE)</li> <li>- l'Union Nationale des Étudiants de France (UNEF)</li> </ul>	<p>Anthony MASCLE</p> <p>Amandine BAESEL</p>	
<p>Par accord entre : 3 sièges</p> <ul style="list-style-type: none"> <li>- l'Association pour le Droit à l'Initiative Économique (ADIE)</li> <li>- l'INAE Nouvelle-Aquitaine (Agir ensemble pour l'insertion par l'activité économique)</li> <li>- le Comité régional des Groupements d'Employeurs pour l'Insertion et la Qualification (GEIQ) Nouvelle-Aquitaine</li> </ul>	<p>Jean-Marc EWALD</p> <p>Bernard DÈCHE</p> <p>Nicolas POCHELU</p>	
<p>Par accord entre : 2 sièges</p> <ul style="list-style-type: none"> <li>- l'Union nationale des associations de parents, de personnes handicapées mentales et de leurs amis (UNAPEI) Nouvelle-Aquitaine</li> <li>- l'Association des Paralysés de France (APF)</li> </ul>	<p>Norbert VIDAL</p> <p>Catherine ESTIENNE</p>	
<p>Par accord entre l'Association du Lien Interculturel Familial et Social (ALIFS) et le Réseau Aquitain pour l'Histoire et la Mémoire de l'Immigration (RAHMI) : 1 siège</p>	<p>Taoufik KARBIA</p>	
<p>Fédération des Acteurs de la Solidarité (FAS) : 2 sièges</p>	<p>Wiame BENYACHOU</p>	<p>Christian CHASSÉRIAUD</p>
<p>Par accord entre : 2 sièges</p> <ul style="list-style-type: none"> <li>- l'Union Régionale Interfédérale des Organismes Privées Sanitaires et Sociales (URIOPSS)</li> <li>- la Fédération Hospitalière de France (FHF) Nouvelle-Aquitaine</li> </ul>	<p>Élie PÉDRON</p> <p>Corinne MOTHES</p>	
<p>L'Union Régionale de la Mutualité Française : 1 siège</p>	<p>Patrick OLLIVIER</p>	
<p>Par accord entre :</p> <ul style="list-style-type: none"> <li>- le Comité Régional des Associations de Jeunesse et d'Éducation Populaire (CRAJEP) Nouvelle-Aquitaine : 2 sièges</li> <li>- le Mouvement associatif Nouvelle-Aquitaine : 2 sièges</li> <li>- la Ligue de l'enseignement Nouvelle-Aquitaine : 1 siège</li> <li>- la Confédération Nationale des Foyers Ruraux et Associations de développement et d'animation en milieu rural (CNFR) en Nouvelle-Aquitaine : 1 siège</li> </ul>	<p>Liza MERCHAOUI</p> <p>Jocelyne BRANDEAU</p> <p>Rita SILVA VARISCO</p> <p>Jean-Jaques ÉPRON</p>	<p>Dominique NIORTHE</p> <p>Jany ROUGER</p>
<p>Par accord entre : 2 sièges</p> <ul style="list-style-type: none"> <li>- l'Union Nationale des Associations de Tourisme et de plein air (UNAT)</li> <li>- l'Association régionale des grands acteurs du tourisme en Nouvelle-Aquitaine</li> </ul>	<p>Philippe MORETTI</p> <p>Nathalie AUDIGUET</p>	
<p>Par accord entre les Comités Régionaux Olympiques et Sportifs (CROS) de Nouvelle-Aquitaine : 2 sièges</p>	<p>Rima CAMBRAY</p>	<p>Philippe SAÏD</p>
<p>La Fédération régionale des chasseurs Nouvelle-Aquitaine : 1 siège</p>	<p>Michel AMBLARD</p>	
<p>L'Association régionale des fédérations pour la pêche et la protection du milieu aquatique Nouvelle-Aquitaine : 1 siège</p>	<p>Alain DALY</p>	
<p>La Fédération Nationale des Associations d'Usagers des Transports (FNAUT) Nouvelle-Aquitaine : 1 siège</p>	<p>Françoise LECLERC</p>	
<p>Par accord entre : 2 sièges</p> <ul style="list-style-type: none"> <li>- l'Union régionale HLM Nouvelle-Aquitaine</li> <li>- le Comité régional Action logement Nouvelle-Aquitaine</li> </ul>	<p>Sigrid MONNIER</p> <p>Philippe DÉJEAN</p>	
<p>L'Union régionale des propriétaires Immobiliers (URPI) Nouvelle-Aquitaine : 1 siège</p>	<p>Gérard FILOCHE</p>	
<p>Par accord entre les associations UFC Que Choisir et l'Union régionale Nouvelle-Aquitaine Consommation, Logement et Cadre de Vie (CLCV) : 2 sièges</p>	<p>Clarisse MAILLARD</p>	<p>David VALADE</p>

Collège 3 : 58 sièges	
Par accord entre : - l'Institut culturel basque / l'Institut occitan : 1 siège - le Réseau des Indépendants de la Musique (RIM) : 1 siège - l'Association librairies indépendantes (LINA) en Nouvelle-Aquitaine : 1 siège - l'Association régionale des cinémas de proximité en Aquitaine (ACPA) : 1 siège - le Réseau ASTRE (anciennement SODAVI) - Réseau arts plastiques et visuels Nouvelle-Aquitaine : 1 siège - l'Association Sites et cités remarquables : 1 siège	Jean-Jacques CASTERET Éric ROUX Ariane TAPINOS Rafaël MAESTRO Benoît PIERRE Marylise ORTIZ
Par accord entre : 4 sièges - Limousin Nature Environnement - Poitou-Charentes Nature - la Fédération des Sociétés pour l'Étude, la Protection et l'Aménagement de la Nature dans le Sud-Ouest (SEPANSO) - conjointement entre les Conservatoires régionaux d'espaces naturels d'Aquitaine, du Limousin et de Poitou-Charentes	Geneviève ALBERT-ROULHAC Isabelle LOULMET Philippe BARBEDIENNE Annie-Claude RAYNAUD
La Ligue pour la protection des oiseaux (LPO) : 1 siège	Christine JEAN
Par accord entre : - Surfrider Foundation d'Aquitaine : 1 siège - conjointement le Groupe Régional d'Animation et d'Initiation à la Nature et à l'Environnement (GRAINE) Aquitaine, Poitou-Charentes et Sèvre Limousin : 1 siège	Stéphane LATXAGUE Anne COUVEZ
Par accord entre : 2 sièges - le Réseau pour Eviter le Gaspillage Alimentaire (RÉGAL) Nouvelle-Aquitaine - Citoyens en Réseau pour des Energies renouvelables en Nouvelle-Aquitaine (CIRENA)	Caroline BIREAU Vincent BILLY
Les personnalités qualifiées désignées par arrêté du Préfet de Région Nouvelle-Aquitaine en raison de leurs compétences en matière d'environnement et de développement durable : 2 sièges	Alyssa DAOUD N...

Collège 4 : 6 sièges	
Emmanuelle FOURNEYRON Dominique IRIART François-Xavier MENOUE	Charlotte MORIZE Bernard ROUX Ahmed SERRAJ



### 3. LES STRUCTURES ET LE FONCTIONNEMENT

Pour organiser son fonctionnement, le CESER de la Région Nouvelle-Aquitaine a mis en place différentes instances (cf. règlement intérieur adopté le 23 juin 2017 avec prise d'effet au 1er janvier 2018) :

- Un Bureau

- 5 commissions thématiques :

- Commission 1 : **Éducation, Formation et Emploi**
- Commission 2 : **Développement des territoires et Mobilité**
- Commission 3 : **Environnement**
- Commission 4 : **Économie**
- Commission 5 : **Vie sociale, Culture et Citoyenneté**

- 4 commissions transverses :

- Commission A : **Finances régionales**
- Commission B : **Évaluation des politiques régionales**
- Commission C : **Coopérations interrégionales, transfrontalières et internationales - Europe**
- Commission D : **Communication, valorisation des travaux, lien avec les territoires**

- Une section "Veille et prospective".

## • Le Bureau

Le Bureau compte 32 membres : le Président, 20 Vice-Président(e)s, 11 Secrétaires. Les membres du Bureau ont été élu(e)s lors de la séance de renouvellement du CESER (le 2 février 2021).

### Présidente

**Emmanuelle FOURNEYRON** (coll. 4 - Personnalité qualifiée)

### 20 Vice-Président(e)s

**Christelle ABATUT** (coll. 1 - CCIR), Présidente de la commission « Finances régionales »

**Alain BARREAU** (coll. 2 - CGT-FO), Président de la commission « Vie sociale, Culture et Citoyenneté »

**Daniel BRAUD** (coll. 1 - CCIR), Président de la commission « Économie »

**Rima CAMBRAY** (coll. 3 - CROS), Rapporteuse de la commission « Développement des territoires et Mobilité »

**Olivier CHABOT** (coll. 2 - CFDT), Président de la commission « Éducation, Formation et Emploi »

**Christian CHASSÉRIAUD** (coll. 3 - FAS), Rapporteur de la commission « Évaluation des politiques régionales »

**Camille de AMORIN BONNEAU** (coll. 1 - CPME), Présidente de la commission « Développement des territoires et Mobilité »

**Philippe DESPUJOLS** (coll. 2 - UNSA), Président de la commission « Communication, valorisation des travaux, lien avec les territoires »

**Valérie FRÉMONT** (coll. 2 - CGT), Rapporteuse de la commission « Économie »

**Bernard GOUPY** (coll. 1 - Chambre régionale d'agriculture), Rapporteur de la commission « Environnement »

**Michelle HEIMROTH** (coll. 2 - CFE-CGC), Rapporteuse de la commission « Finances régionales »

**Christine JEAN** (coll. 3 - LPO), Présidente de la commission « Environnement »

**Brigitte LAVIGNE** (coll. 2 - CFDT), Rapporteuse de la commission « Coopérations interrégionales, transfrontalières et internationales - Europe »

**Sylvie MACHETEAU** (coll. 1 - Chambre régionale d'agriculture), Rapporteuse de la commission « Éducation, Formation et Emploi »

**Stéphane MONTUZET** (coll. 1 - URSCOP), Rapporteur de la Section « Veille et prospective »

**Alix PORTET-LASSERRE** (coll. 1 - U2P), Rapporteuse de la commission « Communication, valorisation des travaux, lien avec les territoires »

**Jany ROUGER** (coll. 3 - Mouvement associatif), Président de la Section « Veille et prospective »

**Éric ROUX** (coll. 3 - Réseau indépendant de la musique), Rapporteur de la commission « Vie sociale, Culture et Citoyenneté »

**Julien RUIZ** (coll. 2 - CGT), Président de la commission « Évaluation des politiques régionales »

**Rita SILVA VARISCO** (coll. 3 - Ligue de l'enseignement), Présidente de la commission « Coopérations interrégionales, transfrontalières et internationales - Europe »

## 11 Secrétaires

**Claude BILLEROT** (coll. 2 - CGT-FO), Secrétaire de la commission « Développement des territoires et Mobilité »

**Anne-Marie CASTÉRA** (coll. 2 - CFTC), Secrétaire de la commission « Éducation, Formation et Emploi »

**Anne COUVEZ** (coll. 3 - GRAINE), Secrétaire de la commission « Économie »

**Bernard DÈCHE** (coll. 3 - INAE), Secrétaire du Bureau

**Jean DEGOS** (coll. 1 - MEDEF), Secrétaire de la commission « Évaluation des politiques régionales »

**Nathalie GAUTHIER** (coll. 1 - Chambre régionale de métiers et de l'artisanat), Secrétaire du Bureau

**Françoise LECLERC** (coll. 3 - Fédération nationale des associations d'usagers des transports -FNAUT-), Secrétaire de la commission « Communication, valorisation des travaux, lien avec les territoires »

**Dominique NIORTHE** (coll. 3 - CRAJEP), Secrétaire de la commission « Vie sociale, Culture et Citoyenneté »

**Laurent REBIÈRE** (coll. 1 - CRESS), Secrétaire de la commission « Coopérations interrégionales, transfrontalières et internationales - Europe »

**Serge REY** (coll. 3 - Enseignement supérieur), Secrétaire de la commission « Finances régionales »

**Flavien THOMAS** (coll. 2 - FSU), Secrétaire de la commission « Environnement »

## • Les 5 commissions thématiques

### Commission 1 : **Éducation, Formation et Emploi**

---

(36 membres)

Président : **Olivier CHABOT** (CFDT)

Rapporteuse : **Sylvie MACHETEAU** (Chambre régionale d'agriculture)

Secrétaire : **Anne-Marie CASTÉRA** (CFTC)

**Christelle ABATUT** (Chambre de commerce et d'industrie régionale - CCIR)

**Brigitte ALANORE** (Chambre régionale d'agriculture)

**Amandine BAESEL** (Union nationale des étudiants de France - UNEF)

**Laura BOURIGAULT** (Union des métiers et des industries de l'hôtellerie - UMIH)

**Geneviève BRANGÉ** (Chambre régionale de métiers et de l'artisanat)

**Agnès COUSSOT** (Fédération régionale des Centres d'information sur les droits des femmes et des familles - CIDFF)

**Alyssa DAOUD** (Personnalité qualifiée Développement durable)

**Christel de OLIVEIRA** (Confédération des petites et moyennes entreprises - CPME)

**Jean DEGOS** (MEDEF)

**Philippe DESPUJOLS** (UNSA)

**Wafaa FORT** (CGT)

**Nathalie GAUTHIER** (Chambre régionale de métiers et de l'artisanat)

**Anne-Lise GAZEAU** (CGT-FO)

**Philippe GIRARD** (Fédération des parents d'élèves de l'enseignement public - PEEP)

**Gérard GOMEZ** (Chambre régionale de métiers et de l'artisanat)

**Jean-Louis HAURIE** (Union régionale des associations familiales - URAF)

**Marc HAVARD** (CGT)

**Michelle HEIMROTH** (CFE-CGC)

**Dominique IRIART** (Personnalités qualifiées)

**Yves JEAN** (Enseignement supérieur)

**Géraldine JOUSSEAUME** (FSU)

**Béatrice LAVILLE** (Enseignement supérieur)

**Véronique LELIBON** (CGT)

**Anthony MASCLE** (Fédération des associations générales étudiantes - FAGE)

**Liza MERCHAOU** (Comité régional des associations de jeunesse et d'éducation populaire - CRAJEP)

**Véronique MOMENTEAU** (SUD-Solidaires)

**Pascale MOREL** (Chambre régionale de l'économie sociale et solidaire - CRESS)

**Philippe MORETTI** (Union nationale des acteurs du tourisme de plein air - UNAT)

**Nicolas POCHELU** (Comité régional des groupements d'employeurs pour l'insertion et de la qualification GEIQ)

**Alix PORTET-LASSERRE** (Union des entreprises de proximité - U2P)

**Nathalie RENOUX** (CFDT)

**Pierre ROUSSEL** (Union des employeurs de l'économie sociale et solidaire - UDES)

**N...** (Fédération des conseils de parents d'élèves - FCPE) (\*)

Chargé de mission : **Marjolaine PARIS**

Assistant : **Émilie DECAP**

(\*) *En cours de désignation*



## Commission 2 : Développement des territoires et Mobilité

---

(40 membres)

Présidente : **Camille de AMORIN BONNEAU** (Confédération petites et moyennes entreprises - CPME)

Rapporteuse : **Rima CAMBRAY** (Comité régional olympique et sportif - CROS)

Secrétaire : **Claude BILLEROT** (CGT-FO)

**Joël ANDRÉÜ** (CFDT)

**Jean-François AUCOUTURIER** (Fédération nationale des syndicats d'exploitants agricoles - FNSEA)

**Philippe BÉNÉTEAU** (CFE-CGC)

**Tiphaine BICHOT** (Digital Aquitaine)

**Gisèle BOURCIER** (CGT)

**Jocelyne BRANDEAU** (Mouvement associatif)

**Patrice BRUNAUD** (Chambre de commerce et d'industrie régionale - CCIR)

**Robert COLIN** (CGT)

**Bernard DÈCHE** (Agir ensemble pour l'insertion par l'activité économique - INAE)

**Philippe DÉJEAN** (Action Logement)

**Marcel DEMARTY** (Union des entreprises de proximité - U2P)

**Jean-Luc DENOPCES** (CGT-FO)

**Catherine ESTIENNE** (Association des paralysés de France - APF)

**Roland FEREDJ** (Conseil interprofessionnel du vin de Bordeaux - CIVB)

**Anne GAUDIN** ((Enseignement supérieur)

**Chantal GONTHIER** (Chambre régionale d'agriculture)

**Antony GOURCEROL** (CGT)

**Carole JEAN FEIDT** (CGT-FO)

**Jean-Pierre LAROCHE** (Génération mouvement)

**Claire LAVAL** (Confédération paysanne)

**Brigitte LAVIGNE** (CFDT)

**Françoise LECLERC** (Fédération nationale des associations d'usagers des transports - FNAUT)

**Martine LÉVÈQUE** (CFDT)

**Isabelle LOULMET** (Poitou-Charentes Nature)

**Clarisse MAILLARD** (UFC-Que choisir)

**Jean-Bernard MARON** (Fédération régionale du bâtiment et Fédération des travaux publics)

**Sigrid MONNIER** (Union régionale HLM)

**Stéphane MONTUZET** (Union régionale des sociétés coopératives et participatives - URSCOP)

**Charlotte MORIZE** (Personnalités qualifiées)

**Corinne MOTHES** (Fédération hospitalière de France - FHF)

**Marylise ORTIZ** (Association des sites et cités remarquables)

**Hervé PINEAUD** (CGT)

**Philippe RETOURS** (Chambre régionale de métiers et de l'artisanat)

**Claudia ROUDIER** (MEDEF)

**Christine VASSEUR** (UNSA)

**François VEAUX** (CFDT)

**N...** (Chambre de commerce et d'industrie régionale - CCIR) (\*)

Chargé de mission : **Laurent DAUPHIN**

Assistant : **Olivier LOUIS**

(\*) *En cours de désignation*

## Commission 3 : Environnement

---

(34 membres)

Présidente : **Christine JEAN** (Ligue pour la protection des oiseaux - LPO)

Rapporteur : **Bernard GOUPY** (Chambre régionale d'agriculture)

Secrétaire : **Flavien THOMAS** (FSU)

**Geneviève ALBERT-ROULHAC** (Limousin nature environnement)

**Michel-Daniel AMBLARD** (Fédération régionale des chasseurs)

**Philippe BARBEDIENNE** (Fédération des sociétés pour l'étude, la protection et l'aménagement de la nature dans le Sud-Ouest - SEPANSO)

**Olivier BERTRAND** (Centre régional de la propriété forestière - CRPF)

**Marc BESNAULT SORIA** (CFDT)

**Vincent BILLY** (Citoyens en réseau pour des énergies renouvelables en Nouvelle-Aquitaine - CIRENA)

**Caroline BIREAU** (Réseau pour éviter le gaspillage alimentaire - RÉGAL)

**Vincent BODIN** (CFDT)

**Bernadette BONNAC HUDE** (CFDT)

**Amandine BOUDIGUES** (CGT)

**Jean-Philippe BRÉGÈRE** (Chambre nationale des professions libérales - CNPL)

**Sophie CONSEIL** (CGT-FO)

**Alain DALY** (Association régionale de pêche et de protection du milieu aquatique de Nouvelle-Aquitaine)

**Claudine DANIAU** (Fédération nationale des syndicats d'exploitants agricoles - FNSEA)

**René FERCHAUD** (CGT-FO)

**Gérard FILOCHE** (Union régionale des propriétaires immobiliers - URPI)

**Serge LARZABAL** (Comité régional des pêches maritimes)

**Stéphane LATOUR** (MEDEF)

**Stéphane LATXAGUE** (Surfrider Foundation Europe)

**Jean-Louis MERPILLAT** (CGT-FO)

**Patrick OLLIVIER** (Mutualité Française)

**Sophie PEYREGNE** (CGT)

**Pierre PHILIPPE** (Coop de France)

**Yves PRÉVOST** (UNSA)

**Annie-Claude RAYNAUD** (Conservatoires régionaux d'espaces naturels - CREN)

**Pascale ROME** (CGT)

**Paul-Hervé ROUSSEAU** (CGT)

**Luc SERVANT** (Chambre régionale d'agriculture)

**David VALADE** (Association consommation logement cadre de vie - CLCV)

**Isabelle VISENTIN** (MEDEF - Filière énergie/énergies renouvelables)

**N...** (Union des entreprises de proximité - U2P) (\*)

Chargé de mission : **Noélie RINGUEDÉ**

Assistante : **Sonia BOUQUILLON**

(\*) *En cours de désignation*

## Commission 4 : **Économie**

---

(35 membres)

Président : **Daniel BRAUD** (Chambre de commerce et d'industrie régionale - CCIR)

Rapporteuse : **Valérie FRÉMONT** (CGT)

Secrétaire : **Anne COUVEZ** (Groupe régional d'animation et d'initiation à la nature et à l'environnement - GRAINE)

**Jean-François AGOSTINI** (CFTC)

**Lucile AIGRON** (Chambre régionale de l'économie sociale et solidaire - CRESS)

**Nathalie AUDIGUET** (Association régionale des grands acteurs du tourisme)

**Christophe BRISSAUD** (CGT-FO)

**Jean-Baptiste CAZALÉ** (Jeunes agriculteurs)

**Lionel CHAUTRU** (UNSA)

**Patrick DEBAÈRE** (CFE-CGC)

**Bertrand DEMIER** (Confédération des petites et moyennes entreprises - CPME)

**Bernard DUFAU** (Chambre de commerce et d'industrie régionale - CCIR)

**Guy ESTRADE** (Chambre régionale d'agriculture)

**Jean-Marc EWALD** (Association pour le droit à l'initiative économique - ADIE)

**Benoît GARAT** (Centre des jeunes dirigeants - CJD)

**Jean-René JÉCKO** (MEDEF - Filière aéronautique et spatiale)

**Nilda JURADO** (Chambre de commerce et d'industrie régionale - CCIR)

**Nathalie LAPORTE** (Chambre régionale de métiers et de l'artisanat)

**Marie-Pierre LIBOUTET** (CFDT)

**Jacques LOUGE** (Association régionale des industries alimentaires - ARIA)

**François-Xavier MENO** (Personnalités qualifiées)

**Trang PHAM** (Pôles de Compétitivité)

**Benoît PIERRE** (Réseau ASTRE -anciennement SODAVI- Réseau arts plastiques et visuels)

**Laëtitia PLUMAT** (Coordination rurale)

**Christophe RABUSSIER** (CFDT)

**Serge REY** (Enseignement supérieur)

**Bernard ROUX** (Personnalités qualifiées)

**Julien RUIZ** (CGT)

**Cécile SAEZ-PAYENCET** (CGT)

**André-Marc SOLUREAU** (CGT)

**Ariane TAPINOS** (Association Librairies indépendantes - LINA)

**Catherine TARJUS** (MEDEF)

**Norbert VIDAL** (Union nationale des associations de parents, de personnes handicapées mentales et de leurs amis - UNAPEI)

**N...** (Chambre régionale de métiers et de l'artisanat) (\*)

**N...** (Personnalité qualifiée Environnement) (\*)

Chargé de mission : **Stéphane DELAGE**  
Assistante : **Émilie DECAP**

(\*) *En cours de désignation*

## Commission 5 : Vie sociale, Culture et Citoyenneté

---

(34 membres)

Président : **Alain BARREAU** (CGT-FO)

Rapporteur : **Éric ROUX** (Réseau des indépendants de la musique - RIM)

Secrétaire : **Dominique NIORTHE** (CRAJEP)

**Jean-Christophe BARAUD** (Bureau national interprofessionnel du Cognac - BNIC)

**Wiame BENYACHOU** (Fédération des acteurs de la solidarité - FAS)

**Gilles BÉZIAT** (CGT-FO)

**Fabienne BORDENAVE** (UNSA)

**Louis BORDONNEAU** (Banques)

**Jean-Jacques CASTERET** (Institut Culturel Basque / Institut d'Occitan)

**Christian CHASSÉRIAUD** (Fédération des acteurs de la solidarité - FAS)

**Bernard DESGRÉ** (CGT)

**Jean-Jacques ÉPRON** (Confédération des foyers ruraux et association de développement et d'animation en milieu rural)

**Jean-Bernard FOURMY** (CFDT)

**Line GILLON** (CGT)

**Francis GRIMAUD** (Ports et aéroports)

**Taoufik KARBIA** (Association du lien interculturel familial et social - ALIFS / Réseau aquitain pour l'histoire et la mémoire de l'immigration - RAHMI)

**Jean-Pierre LIMOUSIN** (Confédération des petites et moyennes entreprises - CPME)

**Maryse LOGNON-DEMOLLIÈRE** (CGT-FO)

**Rafaël MAESTRO** (Association régionale des cinémas de proximité)

**Christine MAUGET** (Planning familial)

**Mireille MAZURIER** (Comité régional de la conchyliculture Arcachon Aquitaine)

**Monique MICHEL** (CFDT)

**Stéphane MONCHAMBERT** (Union des entreprises de proximité - U2P)

**Élie PÉDRON** (Union régionale interfédérale des organismes privés sanitaires et sociaux - URIOPSS)

**Séverine PRIVAT-HOCHET** (CGT-FO)

**Laurent REBIÈRE** (Chambre régionale de l'économie sociale et solidaire - CRESS)

**Monique REUZÉ** (CFDT)

**Jany ROUGER** (Mouvement associatif)

**Philippe SAÏD** (Comité régional olympique et sportif - CROS)

**Joël SAINTIER** (SUD-Solidaires)

**Ahmed SERRAJ** (Personnalités qualifiées)

**Rita SILVA VARISCO** (Ligue de l'enseignement)

**Michel VALENTIN-GARRIGUE** (CGT)

**N...** (Union des entreprises de proximité - U2P) (\*)

Chargé de mission : **Jean-Claude GUICHENEY**

Assistante : **Khadija BADDI**

(\*) *En cours de désignation*

## • Les 4 commissions transverses

### Commission A : **Finances régionales**

---

(27 membres)

Présidente : **Christelle ABATUT** (Chambre de commerce et d'industrie régionale - CCIR)

Rapporteuse : **Michelle HEIMROTH** (CFE-CGC)

Secrétaire : **Serge REY** (Enseignement supérieur)

**Joël ANDRÉÜ** (CFDT)

**Amandine BAESEL** (Union nationale des étudiants de France - UNEF)

**Marc BESNAULT SORIA** (CFDT)

**Tiphaine BICHOT** (Digital Aquitaine)

**Claude BILLEROT** (CGT-FO)

**Louis BORDONNEAU** (Banques)

**Jean-Philippe BRÉGÈRE** (Chambre nationale des professions libérales - CNPL)

**Rima CAMBRAY** (Comité régional olympique et sportif - CROS)

**Alain DALY** (Association régionale de pêche et de protection du milieu aquatique de Nouvelle-Aquitaine)

**Jean-Luc DENOPCES** (CGT-FO)

**Bernard GOUPY** (Chambre régionale d'agriculture)

**Francis GRIMAUD** (Ports et aéroports)

**Christine JEAN** (Ligue pour la protection des oiseaux - LPO)

**Carole JEAN FEIDT** (CGT-FO)

**Véronique LELIBON** (CGT)

**Philippe MORETTI** (Union nationale des acteurs du tourisme de plein air - UNAT)

**Élie PÉDRON** (Union régionale interfédérale des organismes privés sanitaires et sociaux - URIOPSS)

**Laëtitia PLUMAT** (Coordination rurale)

**Monique REUZÉ** (CFDT)

**Paul-Hervé ROUSSEAU** (CGT)

**Philippe SAÏD** (Comité régional olympique et sportif - CROS)

**Michel VALENTIN-GARRIGUE** (CGT)

**Christine VASSEUR** (UNSA)

**N...** (Chambre de commerce et d'industrie régionale - CCIR) (\*)

Chargée de mission : **Julie DESSONS**

Assistante : **Sonia BOUQUILLON**

(\*) *En cours de désignation*

## Commission B : Évaluation des politiques régionales

---

(37 membres)

Président : **Julien RUIZ** (CGT)

Rapporteur : **Christian CHASSERIAUD** (Fédération des acteurs de la solidarité - FAS)

Secrétaire : **Jean DEGOS** (MEDEF)

**Lucile AIGRON** (Chambre régionale de l'économie sociale et solidaire - CRESS)

**Geneviève ALBERT-ROULHAC** (Limousin nature environnement)

**Joël ANDRÉÜ** (CFDT)

**Jean-Christophe BARAUD** (Bureau national interprofessionnel du Cognac - BNIC)

**Alain BARREAU** (CGT-FO)

**Wiame BENYACHOU** (Fédération des acteurs de la solidarité - FAS)

**Jocelyne BRANDEAU** (Mouvement associatif)

**Christophe BRISSAUD** (CGT-FO)

**Olivier CHABOT** (CFDT)

**Lionel CHAUTRU** (UNSA)

**Agnès COUSSOT** (Fédération régionale des Centres d'information sur les droits des femmes et des familles - CIDFF)

**Catherine ESTIENNE** (Association des paralysés de France - APF)

**Jean-Marc EWALD** (Association pour le droit à l'initiative économique - ADIE)

**Line GILLON** (CGT)

**Géraldine JOUSSEAUME** (FSU)

**Claire LAVAL** (Confédération paysanne)

**Béatrice LAVILLE** (Enseignement supérieur)

**Martine LÉVÈQUE** (CFDT)

**Marie-Pierre LIBOUTET** (CFDT)

**Jean-Pierre LIMOUSIN** (Confédération des petites et moyennes entreprises - CPME)

**Isabelle LOULMET** (Poitou-Charentes Nature)

**Clarisse MAILLARD** (UFC-Que choisir)

**Anthony MASCLE** (Fédération des associations générales étudiantes - FAGE)

**Mireille MAZURIER** (Comité régional de la conchyliculture Arcachon Aquitaine)

**Jean-Louis MERPILLAT** (CGT-FO)

**Corinne MOTHES** (Fédération hospitalière de France - FHF)

**Sophie PEYREGNE** (CGT)

**Benoît PIERRE** (Réseau ASTRE -anciennement SODAVI- Réseau arts plastiques et visuels)

**Yves PRÉVOST** (UNSA)

**Séverine PRIVAT-HOCHET** (CGT-FO)

**Annie-Claude RAYNAUD** (Conservatoires régionaux d'espaces naturels)

**Pascale ROME** (CGT)

**N...** (Union des entreprises de proximité - U2P) (\*)

**N...** (Union des entreprises de proximité - U2P) (\*)

Chargée de mission : **Lucie D'ARTOIS**  
Assistante : **Olivier LOUIS**

(\*) *En cours de désignation*

## Commission C : Coopérations interrégionales, transfrontalières et internationales - Europe

---

(39 membres)

Présidente : **Rita SILVA VARISCO** (Ligue de l'enseignement)

Rapporteuse : **Brigitte LAVIGNE** (CFDT)

Secrétaire : **Laurent REBIÈRE** (Chambre régionale de l'économie sociale et solidaire - CRESS)

**Jean-François AGOSTINI** (CFTC)

**Jean-François AUCOUTURIER** (FNSEA)

**Philippe BARBEDIENNE** (Fédération des sociétés pour l'étude, la protection et l'aménagement de la nature dans le Sud-Ouest - SEPANSO)

**Philippe BÉNÉTEAU** (CFE-CGC)

**Olivier BERTRAND** (Centre régional de la propriété forestière - CRPF)

**Gilles BÉZIAT** (CGT-FO)

**Vincent BODIN** (CFDT)

**Bernadette BONNAC HUDE** (CFDT)

**Jean-Jacques CASTERET** (Institut Culturel Basque / Institut d'Occitan)

**Sophie CONSEIL** (CGT-FO)

**Camille de AMORIN BONNEAU** (Confédération des petites et moyennes entreprises - CPME)

**Bernard DUFAU** (Chambre de commerce et d'industrie régionale - CCIR)

**Guy ESTRADE** (Chambre régionale d'agriculture)

**Roland FEREDJ** (Conseil interprofessionnel du vin de Bordeaux - CIVB)

**Gérard FILOCHE** (Union régionale des propriétaires immobiliers - URPI)

**Jean-Bernard FOURMY** (CFDT)

**Benoît GARAT** (Centre des jeunes dirigeants - CJD)

**Philippe GIRARD** (Fédération des parents d'élèves de l'enseignement public - PEEP)

**Gérard GOMEZ** (Chambre régionale de métiers et de l'artisanat)

**Francis GRIMAUD** (Ports et aéroports)

**Marc HAVARD** (CGT)

**Yves JEAN** (Enseignement supérieur)

**Nilda JURADO** (Chambre de commerce et d'industrie régionale - CCIR)

**Taoufik KARBIA** (Association du lien interculturel familial et social - ALIFS / Réseau aquitain pour l'histoire et la mémoire de l'immigration - RAHMI)

**Serge LARZABAL** (Comité régional des pêches maritimes)

**Stéphane LATXAGUE** (Surfrider Foundation Europe)

**Maryse LOGNON-DEMOLLIÈRE** (CGT-FO)

**Sylvie MACHETEAU** (Chambre régionale d'agriculture)

**François-Xavier MENOUE** (Personnalités qualifiées)

**Pascale MOREL** (Chambre régionale de l'économie sociale et solidaire - CRESS)

**Patrick OLLIVIER** (Mutualité Française)

**Éric ROUX** (Réseau des indépendants de la musique - RIM)

**André-Marc SOLUREAU** (CGT)

**François VEAUX** (CFDT)

**Isabelle VISENTIN** (MEDEF - Filière énergie/énergies renouvelables)

**N...** (Fédération des Conseils de Parents d'Élèves - FCPE) (\*)

Chargée de mission : **Karen BÄHR CABALLERO**

Assistante : **Muriel MACORAT**

(\*) *En cours de désignation*

## Commission D : Communication, valorisation des travaux, lien avec les territoires

---

(31 membres)

Président : **Philippe DESPUJOLS** (UNSA)

Rapporteuse : **Alix PORTET-LASSERRE** (Union des entreprises de proximité - U2P)

Secrétaire : **Françoise LECLERC** (Fédération nationale des associations d'usagers des transports - FNAUT)

**Brigitte ALANORE** (Chambre régionale d'agriculture)

**Michel-Daniel AMBLARD** (Fédération régionale des chasseurs)

**Nathalie AUDIGUET** (Association régionale des grands acteurs du tourisme)

**Fabienne BORDENAVE** (UNSA)

**Anne-Marie CASTÉRA** (CFTC)

**Claudine DANIAU** (Fédération nationale des syndicats d'exploitants agricoles - FNSEA)

**Christel de OLIVEIRA** (Confédération des petites et moyennes entreprises - CPME)

**Bernard DÈCHE** (Agir ensemble pour l'insertion par l'activité économique - INAE)

**Bertrand DEMIER** (Confédération des petites et moyennes entreprises - CPME)

**Bernard DESGRÉ** (CGT)

**Jean-Jacques ÉPRON** (Confédération des foyers ruraux et association de développement et d'animation en milieu rural)

**René FERCHAUD** (CGT-FO)

**Valérie FRÉMONT** (CGT)

**Nathalie GAUTHIER** (Chambre régionale de métiers et de l'artisanat)

**Anne-Lise GAZEAU** (CGT-FO)

**Jean-Louis HAURIE** (Union régionale des associations familiales - URAF)

**Nathalie LAPORTE** (Chambre régionale de métiers et de l'artisanat)

**Jacques LOUGE** (Association régionale des industries alimentaires - ARIA)

**Anthony MASCLE** (Fédération des associations générales étudiantes - FAGE)

**Liza MERCHAoui** (Comité régional des associations de jeunesse et d'éducation populaire - CRAJEP)

**Monique MICHEL** (CFDT)

**Sigrïd MONNIER** (Union régionale HLM)

**Marylise ORTIZ** (Association des sites et cités remarquables)

**Pierre PHILIPPE** (Coop de France)

**Christophe RABUSSIËR** (CFDT)

**Philippe RETOURS** (Chambre régionale de métiers et de l'artisanat)

**Pierre ROUSSEL** (Union des employeurs de l'économie sociale et solidaire - UDES)

**Ahmed SERRAJ** (Personnalités qualifiées)

Chargée de mission : **Valérie BERNARD**

Assistante : **Delphine CHAMBON**



## • La Section veille et prospective

(36 membres : 24 membres du CESER et 12 personnalités extérieures)

Président : **Jany ROUGER** (Mouvement associatif)

Rapporteur : **Stéphane MONTUZET** (Union régionale des sociétés coopératives et participatives - URSCOP)

**Jean-François AGOSTINI** (CFTC)

**Marc BESNAULT SORIA** (CFDT)

**Laura BOURIGAULT** (Union des métiers et des industries de l'hôtellerie - UMIH)

**Jean-Baptiste CAZALÉ** (Jeunes agriculteurs)

**Lionel CHAUTRU** (UNSA)

**Anne COUVEZ** (Groupe régional d'animation et d'initiation à la nature et à l'environnement - GRAINE)

**Alyssa DAOUD** (Développement durable)

**Patrick DEBAÈRE** (CFE-CGC)

**Philippe DÉJEAN** (Action Logement)

**Jean-Luc DENOPCES** (CGT-FO)

**Roland FEREDJ** (Conseil interprofessionnel du vin de Bordeaux - CIVB)

**Chantal GONTHIER** (Chambre régionale d'agriculture)

**Jean-René JÉCKO** (MEDEF - Filière aéronautique et spatiale)

**Jean-Bernard MARON** (Fédération régionale du bâtiment et Fédération des travaux publics)

**Christine MAUGET** (Planning familial)

**Dominique NIORTHE** (CRAJEP)

**Trang PHAM** (Pôles de compétitivité)

**Nicolas POCHELU** (Comité régional des groupements d'employeurs pour l'insertion et de la qualification GEIQ)

**Serge REY** (Enseignement supérieur)

**Cécile SAEZ-PAYENCET** (CGT)

**Ariane TAPINOS** (Association Librairies indépendantes - LINA)

**Flavien THOMAS** (FSU)

En plus des 24 conseillers du CESER, 12 personnalités extérieures sont associées aux travaux et nommées officiellement par arrêté préfectoral du 7 juin 2018.

**Olivier COUSSI** (Maître de conférences associé à l'IAE de Poitiers, Chercheur en intelligence économique territoriale)

**Frantz JÉNOT** (Chercheur associé au laboratoire « Ruralités » (Rural URbain Acteurs LIens Territoires Environnement Sociétés) et Chargé de cours à l'Université de Poitiers, Vice-Président de l'Agence Régionale de l'Alimentation de Nouvelle-Aquitaine)

**Yannick LUNG** (Professeur en sciences économiques au GREThA et membre de l'équipe CRISALIDH -Centre de ressources pour l'innovation sociale par l'action locale et ses initiatives pour le développement humain-)

**N...** (*En cours de désignation*)

**N...** (*En cours de désignation*)

**N...** (*En cours de désignation*)

**N...** (*En cours de désignation*)

**N...** (*En cours de désignation*)

**N...** (*En cours de désignation*)

**N...** (*En cours de désignation*)

**N...** (*En cours de désignation*)

**N...** (*En cours de désignation*)

Chargé de mission : **Julien BAUDOT**  
Assistante : **Véronique FAUCHÉ**

## • Les Groupes temporaires spécialisés

### Comité de pilotage du suivi de la mise en oeuvre du plan d'actions

(5 membres)

Emmanuelle FOURNEYRON  
Michelle HEIMROTH

Philippe DESPUJOLS  
Nathalie GAUTHIER

Brigitte LAVIGNE

### Groupe de travail "Égalité et lutte contre les discriminations" (18 membres)

>> *Chargée de mission : Karen BAHR-CABALLERO*

**Anne COUVEZ** (Co-animatrice)  
**Ahmed SERRAJ** (Co-animateur)

Bernadette BONNAC HUDE  
Agnès COUSSOT  
Philippe DESPUJOLS  
Jean-Bernard FOURMY

Bernard GOUPY  
Carole JEAN FEIDT  
Véronique LELIBON  
Sylvie MACHETEAU  
Christine MAUGET  
Liza MERCHAoui  
Pascale MOREL

Hervé PINEAUD  
Annie-Claude RAYNAUD  
Laurent REBIÈRE  
Cécile SAEZ-PAYENCET  
Ariane TAPINOS

### Groupe de préparation du colloque du CESER pour 2022 (15 membres)

>> *Chargée de mission : Valérie BERNARD*

**PHILIPPE DESPUJOLS**  
(Animateur)

Fabienne BORDENAVE  
Anne COUVEZ  
Emmanuelle FOURNEYRON

Line GILLON  
Stéphane LATXAGUE  
Claire LAVAL  
Jacques LOUGE  
Sylvie MACHETEAU  
Liza MERCHAoui

Véronique MOMENTEAU  
Jany ROUGER  
Julien RUIZ  
Ahmed SERRAJ  
Flavien THOMAS

### Groupe de travail "Néo Sociétas" (18 membres)

>> *Directeur : Wilfried GROUNDON*

**Emmanuelle FOURNEYRON**  
(Animatrice)

Christelle ABATUT  
Comille DE AMORIN BONNEAU  
Rima CAMBRAY  
Christian CHASSERIAUD

Olivier CHABOT  
Anne COUVEZ  
Jean-Bernard FOURMY  
Marie-Pierre LIBOUTET  
Stéphane MONTUZET  
Pascale MOREL  
Benoît PIERRE

Annie-Claude RAYNAUD  
Laurent REBIÈRE  
Jany ROUGER  
Julien RUIZ  
Ahmed SERRAJ  
Flavien THOMAS

### Groupe de suivi du projet de loi dit "3Ds" (20 membres)

>> *Chargé de mission : Laurent DAUPHIN*

**Flavien THOMAS** (Animateur)

Olivier BERTRAND  
Tiphiane BICHOT  
Bernadette BONNAC HUDE  
Gisèle BOURCIER  
Philippe DESPUJOLS  
Bernard DUFAU

René FERCHAUD  
Emmanuelle FOURNEYRON  
Anne GAUDIN  
Michelle HEIMROTH  
Brigitte LAVIGNE  
Isabelle LOULMET  
Anthony MASCLE

Véronique MOMENTEAU  
Marylise ORTIZ  
Hervé PINEAUD  
Jany ROUGER  
Philippe SAID  
David VALADE

## • Les Groupes Inter-Assemblées (GIA)

Les GIA ont été constitués à l'initiative du Conseil Régional. Ils comptent 190 postes, répartis à parité entre élus du Conseil Régional et membres du Conseil Économique, Social et Environnemental Régional.

### **GIA 1 : Finances - Administration générale et communication - Ressources humaines - Modernisation - Fonds européens - Coopération européenne et internationale - Francophonie** (16 membres)

Christelle ABATUT	Bernard DUFAU	Laurent REBIÈRE
Jean-François AUCOUTURIER	Michelle HEIMROTH	Serge REY
Philippe BÉNÉTEAU	Nilda JURADO	Rita SILVA VARISCO
Bernadette BONNAC HUDE	Stéphane LATXAGUE	Michel VALENTIN-GARRIGUE
Louis BORDONNEAU	Brigitte LAVIGNE	
Alain DALY	Sylvie MACHETEAU	

### **GIA 2 : Éducation - Lycées - Orientation - Jeunesse - Enseignement supérieur - Recherche** (19 membres)

Caroline BIREAU	Marc HAVARD	Dominique NIORTHE
Anne-Marie CASTÉRA	Michelle HEIMROTH	Trang PHAM
Agnès COUSSOT	Carole JEAN FEIDT	Benoît PIERRE
Jean DEGOS	Béatrice LAVILLE	Monique REUZÉ
Anne GAUDIN	Véronique LELIBON	Flavien THOMAS
Nathalie GAUTHIER	Marie-Pierre LIBOUTET	
Philippe GIRARD	Véronique MOMENTEAU	

### **GIA 3 : Formation professionnelle - Emploi - Apprentissage** (19 membres)

Brigitte ALANORE	Wafaa FORT	Véronique MOMENTEAU
Jean-Christophe BARAUD	Philippe GIRARD	Élie PÉDRON
Geneviève BRANGÉ	Gérard GOMEZ	Nathalie RENOUX
Olivier CHABOT	Yves JEAN	Pierre ROUSSEL
Christian CHASSÉRIAUD	Géraldine JOUSSEAUME	Cécile SAEZ-PAYENCET
Christel DE OLIVEIRA	Stéphane LATOUR	
Philippe DESPUJOLS	Sylvie MACHETEAU	

### **GIA 4 : Performance industrielle - Économie numérique - Filières - Start-up - Attractivité** (13 membres)

Jean-François AGOSTINI	Bernard DUFAU	François-Xavier MENOUE
Patrice BRUNAUD	Roland FEREDJ	Trang PHAM
Rima CAMBRAY	Valérie FRÉMONT	Julien RUIZ
Christel DE OLIVEIRA	Martine LEVEQUE	
Patrick DEBAERE	Marie-Pierre LIBOUTET	

### **GIA 5 : Économie territoriale - Économie sociale et solidaire - Insertion - Économie circulaire - Tourisme** (19 membres)

Joël ANDRÉÛ	Jean-Marc EWALD	Marylise ORTIZ
Nathalie AUDIGUET	Bernard GOUPY	Annie-Claude RAYNAUD
Christophe BRISSAUD	Martine LEVEQUE	Monique REUZÉ
Christian CHASSÉRIAUD	Jacques LOUGE	Pierre ROUSSEL
Robert COLIN	Jean-Louis MERPILLAT	Christine VASSEUR
Bernard DECHE	Stéphane MONTUZET	
BERTRAND DEMIER	Philippe MORETTI	

**GIA 6 : Développement des territoires - Santé - Logement - Habitat - Foncier - Ruralité - Politique de la ville - Formations sanitaires et sociales - Thermalisme**  
(19 membres)

Brigitte ALANORE  
Fabienne BORDENAVE  
Gisèle BOURCIER  
Rima CAMBRAY  
Jean-Baptiste CAZALÉ  
Philippe DÉJEAN  
Gérard FILOCHE

Anne-Lise GAZEAU  
Chantal GONTHIER  
Jean-Pierre LAROCHE  
Brigitte LAVIGNE  
Pascale MOREL  
Charlotte MORIZE  
Patrick OLLIVIER

Marylise ORTIZ  
Nathalie RENOUX  
Pascale ROME  
David VALADE  
Norbert VIDAL

**GIA 7 : Infrastructures - Transports scolaires et interurbains - TER - Intermodalité - Fret - Ports - Aéroports** (16 membres)

Joël ANDRÉÜ  
Marc BESNAULT-SORIA  
Claude BILLEROT  
Vincent BODIN  
Lionel CHAUTRU  
Camille de AMORIN BONNEAU

Bernard DÈCHE  
Jean-Luc DENOPCES  
Catherine ESTIENNE  
Francis GRIMAUD  
Dominique IRIART  
Françoise LECLERC

François-Xavier MENOÜ  
Hervé PINEAUD  
Séverine PRIVAT HOCHET  
Annie-Claude RAYNAUD

**GIA 8 : Agriculture - Alimentation - Pêche - Aquaculture - Forêt - Montagne**  
(19 membres)

Michel-Daniel AMBLARD  
Olivier BERTRAND  
Marc BESNAULT-SORIA  
Gilles BEZIAT  
Alain DALY  
Claudine DANIAU  
Guy ESTRADÉ

René FERCHAUD  
Jean-Bernard FOURMY  
Serge LARZABAL  
Claire LAVAL  
Maryse LOGNON-DEMOLLIÈRE  
Jacques LOUGE  
Isabelle LOULMET

Mireille MAZURIER  
Patrick OLLIVIER  
Laëtitia PLUMAT  
Paul-Hervé ROUSSEAU  
Bernard ROUX

**GIA 9 : Biodiversité - Eau - Littoral - Transition énergétique** (18 membres)

Jean-François AUCOUTURIER  
Philippe BARBEDIENNE  
Bernadette BONNAC HUDE  
Jocelyne BRANDEAU  
Anne COUVEZ  
Bernard DESGRE  
René FERCHAUD

Chantal GONTHIER  
Christine JEAN  
Stéphane LATXAGUE  
Maryse LOGNON-DEMOLLIÈRE  
Isabelle LOULMET  
Clarisse MAILLARD  
Jean-Louis MERPILLAT

Joël SAINTIER  
Luc SERVANT  
François VEAUX  
Isabelle VISENTIN

**GIA 10 : Culture et Économie créative - Patrimoine - Langues régionales - Sport - Vie associative - Égalité - Handicap - Lutte contre les discriminations**  
(19 membres)

Philippe BÉNÉTEAU  
Gilles BEZIAT  
Jean-Jacques CASTERET  
Jean-Jacques ÉPRON  
Jean-Bernard FOURMY  
Line GILLON  
Carole JEAN FEIDT

Taoufik KARBIA  
Jean-Pierre LIMOUSIN  
Rafaël MAESTRO  
Christine MAUGET  
Dominique NIORTHE  
Philippe RETOURS  
Jany ROUGER

Éric ROUX  
Philippe SAÏD  
Ahmed SERRAJ  
Arianne TAPINOS  
François VEAUX

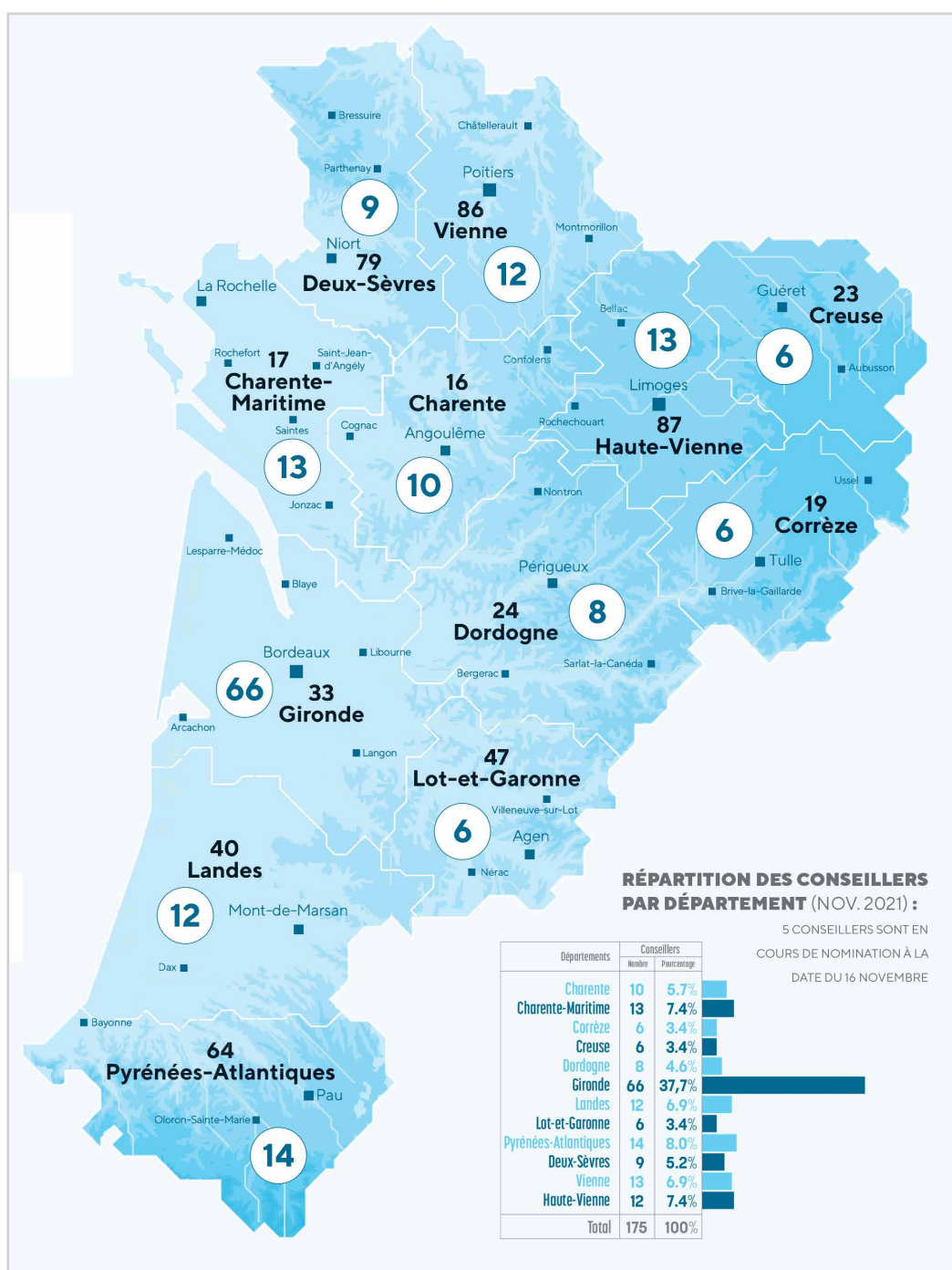
## 4. LES MEMBRES DE L'ASSEMBLÉE

**180 membres :**

- **79** femmes (45,4 % des membres)
- **95** hommes (54,6 % des membres)
- (\*) *6 membres en cours de désignation (janvier 2022)*

- Moyenne d'âge : **58** ans

- Répartition des membres sur le territoire (novembre 2021) :





### Christelle ABATUT

Vice-Présidente du CESER  
Présidente de la Commission A Finances régionales  
Commission 1 Éducation, Formation et Emploi  
GIA 1 Finances - Administration générale et communication - Ressources humaines - Modernisation - Fonds européens - Coopération européenne et internationale - Francophonie

**Activité professionnelle :** Conseil en gestion de patrimoine

**Département :** 79

**Coordonnées :**

TOCQUEVILLE CONSEIL - Résidence Laffitte - 3 rue Viala  
79000 NIORT / Tél : 06 48 39 14 56

Email : christelle.abatut@ceser-nouvelle-aquitaine.fr

**1<sup>er</sup> collège - Chambre de commerce et d'industrie régionale**



### Jean-François AGOSTINI

Commission 4 Économie  
Commission C Coopérations interrégionales, transfrontalières et internationales, Europe  
Section Veille et prospective  
GIA 4 : Performance industrielle - Économie numérique - Filières - Start-up - Attractivité

**Activité professionnelle :** Retraité

**Département :** 33

**Coordonnées :**

Tél : 06 60 81 83 11

Email : jean-francois.agostini@ceser-nouvelle-aquitaine.fr

**2<sup>ème</sup> collège - CFTC**



### Lucile AIGRON

Commission 4 Économie  
Commission B Évaluation des politiques régionales

**Activité professionnelle :** Cogérante de la Coopérative des Tiers-Lieux

**Département :** 33

**Coordonnées :**

La Coopérative Tiers-Lieux - 29, chemin Richelieu - 33270 FLOIRAC  
Tél : 06 20 96 04 15

Email : lucile.aigron@ceser-nouvelle-aquitaine.fr

**1<sup>er</sup> collège - Chambre rég. éco. sociale solidaire (CRESS)**



### Brigitte ALANORE

Commission 1 Éducation, Formation et Emploi  
Commission D Communication, valorisation des travaux, lien avec les territoires  
GIA 3 Formation professionnelle - Emploi - Apprentissage  
GIA 6 Développement des territoires - Santé - Logement - Habitat - Foncier - Ruralité - Politique de la ville - FSS - Thermalisme

**Activité professionnelle :** Agricultrice

**Département :** 23

**Coordonnées :**

Tél : 06 30 99 14 75

Email : brigitte.alanore@ceser-nouvelle-aquitaine.fr

**1<sup>er</sup> collège - Chambre régionale d'agriculture**



### Geneviève ALBERT-ROULHAC

Commission 3 Environnement  
Commission B Évaluation des politiques régionales

**Activité professionnelle :** Retraîtée

**Département :** 87

**Coordonnées :**

Tél : 06 10 83 30 65

Email : genevieve.albert-roulhac@ceser-nouvelle-aquitaine.fr

**3<sup>ème</sup> collège - Limousin nature environnement**



### Michel-Daniel AMBLARD

Commission 3 Environnement  
Commission D Communication, valorisation des travaux, lien avec les territoires  
GIA 8 Agriculture - Alimentation - Pêche - Aquaculture - Forêt - Montagne

**Activité professionnelle :** Retraité de l'agro-alimentaire

**Département :** 24

**Coordonnées :**

Tél : 06 29 02 84 69

Email : michel.amblard@ceser-nouvelle-aquitaine.fr

**3<sup>ème</sup> collège - Fédération régionale des chasseurs**



### Joël ANDRÉÜ

Commission 2 Développement des territoires et Mobilité

Commission A Finances régionales

Commission B Éval. des politiques régionales  
GIA 5 Économie territoriale - Économie sociale et solidaire - Insertion - Économie circulaire - Tourisme

GIA 7 Infrastructures - Transports scolaires et interurbains - TER - Intermodalité - Fret - Ports - Aéroports

Département : 64

Coordonnées :

Tél : 06 81 31 79 46

Email : joel.andreu@ceser-nouvelle-aquitaine.fr

2<sup>ème</sup> collège - CFDT



### Jean-François AUCOUTURIER

Commission 2 Dév. des territoires et Mobilité  
Commission C Coopérations interrégionales, transfrontalières et inter-nationales, Europe

GIA 1 Finances - Administration générale et communication - Ressources humaines - Modernisation - Fonds européens - Coopération européenne et internationale - Francophonie

GIA 9 Biodiversité - Eau - Littoral - Transition énergétique

Activité professionnelle : Agriculteur

Département : 23

Coordonnées :

Tél : 06 72 01 66 42

Email : jean-francois.aucouturier@ceser-nouvelle-aquitaine.fr

1<sup>er</sup> collège - Féd. nat. syndicats exploitants agr. (FNSEA)



### Nathalie AUDIGUET

Commission 4 Économie

Commission D Communication, valorisation des travaux, lien avec les territoires

GIA 5 Économie territoriale - Économie sociale et solidaire - Insertion - Économie circulaire - Tourisme

Activité professionnelle : Directrice commerciale

Département : 86

Coordonnées :

La Vallée des Singes - Le Gureau - 86700 ROMAGNE

Tél : 06 76 86 94 96

Email : nathalie.audiguette@ceser-nouvelle-aquitaine.fr

3<sup>ème</sup> collège - Association des grands acteurs du tourisme



### Amandine BAESEL

Commission 1 Éducation, Formation et Emploi  
Commission A Finances régionales

Activité professionnelle : Étudiante

Département : 33

Coordonnées :

Tél. : 06 22 10 20 74

Email : amandine.baesel@ceser-nouvelle-aquitaine.fr

3<sup>ème</sup> collège - Union nat. des étudiants de France (UNEF)



### Jean-Christophe BARAUD

Commission 5 Vie sociale, Culture et Citoyenneté  
Commission B Évaluation des politiques régionales  
GIA 3 Formation professionnelle - Emploi - Apprentissage

Activité professionnelle : Viticulteur

Département : 17

Coordonnées :

Tél : 06 26 02 80 05

Email : jean-christophe.baraud@ceser-nouvelle-aquitaine.fr

1<sup>er</sup> collège - Cognac (BNIC)



### Philippe BARBEDIENNE

Commission 3 Environnement  
Commission C Coopérations interrégionales, transfrontalières et internationales, Europe  
GIA 9 Biodiversité - Eau - Littoral - Transition énergétique

Activité professionnelle : Retraité

Département : 33

Coordonnées :

Email : philippe.barbedienne@ceser-nouvelle-aquitaine.fr

3<sup>ème</sup> collège - Asso. protection nature (SEPANSO)



### Alain BARREAU

Vice-Président du CESER  
Président de la commission 5 Vie sociale, Culture et Citoyenneté  
Commission B Évaluation des politiques régionales

Activité professionnelle : Technicien territorial

Département : 86

Coordonnées :

Grand Poitiers - Hôtel de Ville - 86000 POITIERS

Tél : 06 86 92 48 56

Email : alain.barreau@ceser-nouvelle-aquitaine.fr

2<sup>ème</sup> collège - CGT-FO



### Philippe BÉNÉTEAU

Commission 2 Dév. des territoires et Mobilité  
Commission C Coopérations interrégionales, transfrontalières et internationales - Europe  
GIA 1 Finances - Administration générale et com.  
- RH - Modernisation - Fonds européens - Coop. européenne et internationale - Francophonie  
GIA 10 Culture et Éco. créative - Patrimoine - Langues régionales - Sport - Vie asso. - Égalité  
- Handicap - Lutte contre les discriminations

Activité professionnelle : Cadre commercial

Département : 86

Coordonnées :

Tél : 06 82 87 95 03

Email : philippe.beneteau@ceser-nouvelle-aquitaine.fr

2<sup>ème</sup> collège - CFE-CGC



### Wiame BENYACHOU

Commission 5 Vie sociale, Culture et Citoyenneté  
Commission B Évaluation des politiques régionales

Activité professionnelle : Conseil en développement projet ESS

Département : 33

Coordonnées :

Tél : 07 62 95 57 94

Email : wiame.benyachou@ceser-nouvelle-aquitaine.fr

3<sup>ème</sup> collège - Fédération acteurs de la solidarité (FAS)





### Olivier BERTRAND

Commission 3 Environnement  
Commission C Coopérations interrégionales, transfrontalières et internationales - Europe  
GIA 8 Agriculture - Alimentation - Pêche - Aquaculture - Forêt - Montagne

**Activité professionnelle :** Sylviculteur  
**Département :** 23  
**Coordonnées :**  
CRPF - 6, parvis des Chartrons - CS 41255  
33075 BORDEAUX CEDEX  
Tél : 09 79 32 76 04  
Email : olivier.bertrand@ceser-nouvelle-aquitaine.fr

**1<sup>er</sup> collège - Centre régional propriété forestière (CRPF)**



### Marc BESNAULT SORIA

Commission 3 Environnement  
Commission A Finances régionales  
Section Veille et Prospective  
GIA 7 Infrastructures - Transports scolaires et interurbains - TER - Intermodalité - Fret - Ports - Aéroports  
GIA 8 Agriculture - Alimentation - Pêche - Aquaculture - Forêt - Montagne

**Activité professionnelle :** Attaché commercial  
**Département :** 33  
**Coordonnées :**  
AIR FRANCE - 1, avenue Pythagore - 33700 MERIGNAC  
Tél : 06 37 27 03 86  
Email : marc.besnault@ceser-nouvelle-aquitaine.fr

**2<sup>ème</sup> collège - CFDT**



### Gilles BÉZIAT

Com. 5 Vie sociale, Culture et Citoyenneté  
Commission C Coopérations interrégionales, transfrontalières et internationales - Europe  
GIA 8 Agriculture - Alimentation - Pêche - Aquaculture - Forêt - Montagne  
GIA 10 Culture et Éco. créative - Patrimoine - Langues régionales - Sport - Vie asso. - Égalité - Handicap - Lutte contre les discriminations

**Activité professionnelle :** Technicien Supérieur MSA  
**Département :** 40  
**Coordonnées :**  
MSA Sud Aquitaine - 1, place Marguerite Laborde - 64000 PAU  
Tél : 06 83 80 48 90  
Email : gilles.beziat@ceser-nouvelle-aquitaine.fr

**2<sup>ème</sup> collège - CGT-FO**



### Tiphaine BICHOT

Commission 2 Développement des territoires et Mobilité  
Commission A Finances régionales

**Activité professionnelle :** Chef d'entreprise  
**Département :** 33  
**Coordonnées :**  
Athome solution - 6, rue Minvielle - 33300 BORDEAUX  
Email : tiphaine.bichot@ceser-nouvelle-aquitaine.fr

**1<sup>er</sup> collège - Digital Aquitaine**



### Claude BILLEROT

Secrétaire du Bureau  
Secrétaire de la commission 2 Développement des territoires et Mobilité  
Commission A Finances régionales  
GIA 7 Infrastructures - Transports scolaires et interurbains - TER - Intermodalité - Fret - Ports - Aéroports

**Activité professionnelle :** Retraitée  
**Département :** 16  
**Coordonnées :**  
Email : claudette.billerot@ceser-nouvelle-aquitaine.fr

**2<sup>ème</sup> collège - CGT-FO**



### Vincent BILLY

Commission 3 Environnement

**Département :** 86  
**Coordonnées :**  
Email : vincent.billy@ceser-nouvelle-aquitaine.fr

**3<sup>ème</sup> collège - Citoyens réseau énergies renouvel. NA (CIRENA)**



### Caroline BIREAU

Commission 3 Environnement  
GIA 2 Éducation - Lycées - Orientation -  
Jeunesse - Ens. supérieur - Recherche

**Activité professionnelle :** Comptable d'entreprise  
**Département :** 33  
**Coordonnées :**  
CREPAQ - 6, rue des Douves - 33800 BORDEAUX  
Email : caroline.bureau@ceser-nouvelle-aquitaine.fr

3<sup>ème</sup> collège - Réseau éviter gaspillage alimentaire (RÉGAL)



### Vincent BODIN

Commission 3 Environnement  
Com. C Coopérations interrégionales,  
transfrontalières et internationales, Europe  
GIA 7 Infrastructures - Transports scolaires et  
interurbains - TER - Intermodalité - Fret - Ports  
- Aéroports

**Activité professionnelle :** Secrétaire  
régional URI CFDT Nouvelle-Aquitaine  
**Département :** 24  
**Coordonnées :**  
32 bis Avenue de Canteranne - 33600 PESSAC  
Tél : 07 72 28 61 52  
Email : vincent.bodin@ceser-nouvelle-aquitaine.fr

2<sup>ème</sup> collège - CFDT



### Bernadette BONNAC HUDE

Commission 3 Environnement  
Commission C Coopérations interrégionales,  
transfrontalières et internationales, Europe  
GIA 1 Finances - Administration générale et  
communication - Ressources humaines -  
Modernisation - Fonds européens - Coopération  
européenne et internationale - Francophonie  
GIA 9 Biodiversité - Eau - Littoral - Transition  
énergétique

**Activité professionnelle :** Adjointe administrative  
**Département :** 33  
**Coordonnées :**  
Tél : 06 89 68 32 75  
Email : bernadette.bonnac-hude@ceser-nouvelle-aquitaine.fr

2<sup>ème</sup> collège - CFDT



### Fabienne BORDENAVE

Commission 5 Vie sociale, Culture et  
Citoyenneté  
Commission D Communication, valorisation  
des travaux, lien avec les territoires  
GIA 6 Développement des territoires - Santé  
- Logement - Habitat - Foncier - Ruralité -  
Politique de la ville - FSS - Thermalisme

**Activité professionnelle :** Infirmière  
**Département :** 64  
**Coordonnées :** UNSA - 33 bis, rue de Carros - 33800 BORDEAUX  
Tél : 06 31 95 78 54  
Email : fabienne.bordenave@ceser-nouvelle-aquitaine.fr

2<sup>ème</sup> collège - UNSA



### Louis BORDONNEAU

Commission 5 Vie sociale, Culture et  
Citoyenneté  
Commission A Finances régionales  
GIA 1 Finances - Administration générale et com.  
- RH - Modernisation - Fonds européens - Coop.  
européenne et internationale - Francophonie

**Activité professionnelle :** Retraité  
**Département :** 86  
**Coordonnées :**  
Tél : 06 36 97 56 44  
Email : louis.bordonneau@ceser-nouvelle-aquitaine.fr

1<sup>er</sup> collège - Banques



### Amandine BOUDIGUES

Commission 3 Environnement

**Activité professionnelle :** Adjoint  
administratif

**Département :** 40  
**Coordonnées :**  
Mairie de Biscarosse - 149, avenue du 14 juillet  
40600 BISCAROSSE  
Tél : 06 13 57 08 02  
Email : amandine.boudigues@ceser-nouvelle-aquitaine.fr

2<sup>ème</sup> collège - CGT



### Gisèle BOURCIER

Commission 2 Développement des territoires et Mobilité

GIA 6 Développement des territoires - Santé - Logement - Habitat - Foncier - Ruralité - Politique de la ville - Formations sanitaires et sociales - Thermalisme

**Activité professionnelle :** Agent technique La Poste

**Département :** 24

**Coordonnées :**

Email : gisele.bourcier@ceser-nouvelle-aquitaine.fr

2<sup>ème</sup> collège - CGT



### Laura BOURIGAUT

Commission 1 Éducation, Formation et Emploi  
Section Veille et prospective

**Activité professionnelle :** Chargée de mission régionale

**Département :** 33

**Coordonnées :**

UMIHNA - 8, rue Castelnau d'Auros - 33000 BORDEAUX

Email : laura.bourigault@ceser-nouvelle-aquitaine.fr

1<sup>er</sup> collège - Union métiers et industries hôtellerie (UMIH)



### Jocelyne BRANDEAU

Commission 2 Développement des territoires et Mobilité

Commission B Évaluation des politiques régionales

GIA 9 Biodiversité - Eau - Littoral - Transition énergétique

**Activité professionnelle :** Retraitée de l'Education Nationale

**Département :** 79

**Coordonnées :**

Email : jocelyne.brandeau@ceser-nouvelle-aquitaine.fr

3<sup>ème</sup> collège - Mouvement associatif



### Geneviève BRANGÉ

Commission 1 Éducation, Formation et Emploi  
GIA 3 Formation professionnelle - Emploi - Apprentissage

**Activité professionnelle :** Présidente SAS  
Boucherie Pascal Brangé

**Département :** 16

**Coordonnées :**

SAS Boucherie Pascal Brangé - 386, rue de Bordeaux

16000 ANGOULEME

Tél : 06 75 52 45 16

Email : genevieve.brange@ceser-nouvelle-aquitaine.fr

1<sup>er</sup> collège - Chambre régionale de métiers et de l'artisanat



### Daniel BRAUD

Vice-Président du CESER  
Président de la commission 4 Économie

**Activité professionnelle :** Co-gérant de société

**Département :** 16

**Coordonnées :**

AUTOBILAN 16 - 16, boulevard Salvador-Allendé

16340 ISLE D'ESPAGNAC

Tél : 06 16 07 69 98

Email : daniel.braud@ceser-nouvelle-aquitaine.fr

1<sup>er</sup> collège - Chambre de commerce et d'industrie régionale



### Jean-Philippe BRÉGÈRE

Commission 3 Environnement  
Commission A Finances régionales

**Activité professionnelle :** Pharmacien

**Département :** 16

**Coordonnées :**

Pharmacie du Champ de Manoeuvre

1, place Jean-Jacques Rousseau - 16800 SOYAUX

Tél : 06 27 30 24 16

Email : jean-philippe.bregere@ceser-nouvelle-aquitaine.fr

1<sup>er</sup> collège - Chambre nationale des prof. libérales (CNPL)



### Christophe BRISSAUD

Commission 4 Économie  
Commission B Évaluation des politiques régionales

GIA 5 Économie territoriale - Économie sociale et solidaire - Insertion - Économie circulaire - Tourisme

**Activité professionnelle :** Fonctionnaire hospitalier

**Département :** 87

**Coordonnées :**

Syndicat FO CHU Limoges - 2 Avenue Martin Luther King

87042 LIMOGES CEDEX

Tél : 06 03 18 36 94

Email : christophe.brissaud@ceser-nouvelle-aquitaine.fr

2<sup>ème</sup> collège - CGT-FO



### Patrice BRUNAUD

Commission 2 Développement des territoires et Mobilité

GIA 4 : Performance industrielle - Économie numérique - Filières - Start-up - Attractivité

**Activité professionnelle :** Gérant

**Département :** 23

**Coordonnées :**

Atelier Creusois de Chaudronnerie - Route du Cher du Prat

BP 347 - 23000 GUERET

Tél : 06 08 47 98 41

Email : patrice.brunaud@ceser-nouvelle-aquitaine.fr

1<sup>er</sup> collège - Chambre de commerce et d'industrie régionale



### Rima CAMBRAY

Vice-Présidente du CESER  
 Rapporteuse de la commission 2 Développement des territoires et Mobilité  
 Commission A Finances régionales  
 GIA 4 : Performance industrielle - Économie numérique - Filières - Start-up - Attractivité  
 GIA 6 Développement des territoires - Santé - Logement - Habitat - Foncier - Ruralité - Politique de la ville - Formations sanitaires et sociales - Thermalisme

Activité professionnelle : Mère au foyer - Bénévole plein temps

Département : 87

Coordonnées :

Tél : 06 07 54 62 94

Email : rima.cambray@ceser-nouvelle-aquitaine.fr

3<sup>ème</sup> collège - Comité régional olympique et sportif (CROS)



### Anne-Marie CASTÉRA

Secrétaire du Bureau  
 Secrétaire de la commission 1 Éducation, Formation et Emploi  
 Commission D Communication, valorisation des travaux, lien avec les territoires  
 GIA 2 Éducation - Lycées - Orientation - Jeunesse - Ens. supérieur - Recherche

Département : 47

Coordonnées :

Tél : 06 09 99 77 08

Email : anne-marie.castera@ceser-nouvelle-aquitaine.fr

2<sup>ème</sup> collège - CFTC



### Jean-Jacques CASTERET

Commission 5 Vie sociale, Culture et Citoyenneté  
 Commission C Coopérations interrégionales, transfrontalières et internationales - Europe  
 GIA 10 Culture et Économie créative - Patrimoine - Langues régionales - Sport - Vie associative - Égalité - Handicap - Lutte contre les discriminations

Activité professionnelle : Conservateur du patrimoine

Département : 64

Coordonnées : E.P.C.C. CIRDOC - Institut Occitan de Cultura

Château d'Este - Avenue de la Pléiade - 64140 BILLERE

Tél : 06 17 65 42 28

Email : jean-jacques.casteret@ceser-nouvelle-aquitaine.fr

3<sup>ème</sup> collège - Institut culturel Basque / Institut Occitan



### Jean-Baptiste CAZALÉ

Commission 4 Économie  
 Section Veille et prospective  
 GIA 6 Développement des territoires - Santé - Logement - Habitat - Foncier - Ruralité - Politique de la ville - Formations sanitaires et sociales - Thermalisme

Activité professionnelle : Agriculteur

Département : 64

Coordonnées :

580 route de Mesplède - 64370 HAGETAUBIN

Tél : 06 89 80 83 98

Email : jean-baptiste.cazale@ceser-nouvelle-aquitaine.fr

1<sup>er</sup> collège - Jeunes agriculteurs



### Olivier CHABOT

Vice-Président du CESER  
 Président de la commission 1 Éducation, Formation et Emploi  
 Commission B Évaluation des politiques régionales  
 GIA 3 Formation professionnelle - Emploi - Apprentissage

Activité professionnelle : Chargé de mission

Département : 33

Coordonnées :

Tél : 06 14 96 20 80

Email : olivier.chabot@ceser-nouvelle-aquitaine.fr

2<sup>ème</sup> collège - CFDT



### Christian CHASSERIAUD

Vice-Président du CESER  
 Rapporteur de la commission B Évaluation des politiques régionales  
 Commission 5 Vie sociale, Culture et Citoyenneté  
 GIA 3 Formation professionnelle - Emploi - Apprentissage  
 GIA 5 Économie territoriale - Économie sociale et solidaire - Insertion - Économie circulaire - Tourisme

Activité professionnelle : Sociologue - Travailleur social

Département : 64

Coordonnées :

Tél : 06 21 58 04 99

Email : christian.chasseriaud@ceser-nouvelle-aquitaine.fr

3<sup>ème</sup> collège - Fédération acteurs de la solidarité (FAS)



## Lionel CHAUTRU

Commission 4 Économie  
Commission B Évaluation des politiques régionales  
Section Veille et prospective  
GIA 7 Infrastructures - Transports scolaires et interurbains - TER - Intermodalité - Fret - Ports - Aéroports

**Activité professionnelle :** Responsable Ressources Humaines SNCF

**Département :** 64

**Coordonnées :**

Présidence SNCF - 93633 LA PLAINE SAINT DENIS

Tél : 06 19 89 80 87

Email : lionel.chautru@ceser-nouvelle-aquitaine.fr

2<sup>ème</sup> collège - UNSA



## Robert COLIN

Commission 2 Développement des territoires et Mobilité  
GIA 5 Économie territoriale - Économie sociale et solidaire - Insertion - Économie circulaire - Tourisme

**Activité professionnelle :** Électricien

**Département :** 17

**Coordonnées :**

Tél : 06 86 63 86 57

Email : robert.colin@ceser-nouvelle-aquitaine.fr

2<sup>ème</sup> collège - CGT



## Sophie CONSEIL

Commission 3 Environnement  
Commission C Coopérations interrégionales, transfrontalières et internationales - Europe

**Activité professionnelle :** Adjointe administrative - Ministère des Armées

**Département :** 17

**Coordonnées :**

Email : sophie.conseil@ceser-nouvelle-aquitaine.fr

2<sup>ème</sup> collège - CGT-FO



## Agnès COUSSOT

Commission 1 Éducation, Formation et Emploi  
Commission B Évaluation des politiques régionales  
GIA 2 Éducation - Lycées - Orientation - Jeunesse - Ens. supérieur - Recherche

**Activité professionnelle :** retraitée de l'Éducation nationale

**Département :** 87

**Coordonnées :**

Tél : 06 89 95 31 39

Email : agnes.coussot@ceser-nouvelle-aquitaine.fr

3<sup>ème</sup> collège - Centres info. droits femmes familles (CIDFF)



## Anne COUVEZ

Secrétaire du Bureau  
Secrétaire de la commission 4 Économie  
Section Veille et prospective  
GIA 9 Biodiversité - Eau - Littoral - Transition énergétique

**Activité professionnelle :** Retraitée

**Département :** 33

**Coordonnées :**

Tél : 06 66 21 77 97

Email : anne.couvez@ceser-nouvelle-aquitaine.fr

3<sup>ème</sup> collège - Animation et initiation nature env. (GRAINE)



### Alain DALY

Commission 3 Environnement  
Commission A Finances régionales  
GIA 1 Finances - Administration générale et communication - Ressources humaines - Modernisation - Fonds européens - Coopération européenne et internationale - Francophonie  
GIA 8 Agriculture - Alimentation - Pêche - Aquaculture - Forêt - Montagne

**Activité professionnelle :** Retraité

**Département :** 33

**Coordonnées :**

Tél : 07 77 81 29 98

Email : alain.daly@ceser-nouvelle-aquitaine.fr

**3<sup>ème</sup> collège - Asso. pêche et protection milieu aquatique**



### Claudine DANIAU

Commission 3 Environnement  
Commission D Communication, valorisation des travaux, lien avec les territoires  
GIA 8 Agriculture - Alimentation - Pêche - Aquaculture - Forêt - Montagne

**Activité professionnelle :** Agricultrice

**Département :** 16

**Coordonnées :**

Tél : 06 84 86 27 01

Email : claudine.daniau@ceser-nouvelle-aquitaine.fr

**1<sup>er</sup> collège - Féd. nat. syndicats exploitants agr. (FNSEA)**



### Alyssa DAOUD

Commission 1 Éducation, Formation et Emploi  
Section Veille et prospective

**Activité professionnelle :** Facilitatrice en intelligence collective

**Département :** 33

**Coordonnées :**

Tél : 06 31 74 04 62

Email : alyssa.daoud@ceser-nouvelle-aquitaine.fr

**3<sup>ème</sup> collège - Développement durable**



### Camille de AMORIN BONNEAU

Vice-Présidente du CESER  
Présidente de la commission 2 Développement des territoires et Mobilité  
Commission C Coopérations interrégionales, transfrontalières et internationales, Europe  
GIA 7 Infrastructures - Transports scolaires et interurbains - TER - Intermodalité - Fret - Ports - Aéroports

**Activité professionnelle :** Chef d'entreprise

**Département :** 33

**Coordonnées :**

VISION PROJECT - 12 bis rue de Deyme - 33100 BORDEAUX

Tél : 06 29 53 77 10

Email : camille.de-amorin-bonneau@ceser-nouvelle-aquitaine.fr

**1<sup>er</sup> collège - Conf. des petites et moyennes entr. (CPME)**



### Christel DE OLIVEIRA

Commission 1 Éducation, Formation et Emploi  
Commission D Communication, valorisation des travaux, lien avec les territoires  
GIA 3 Formation professionnelle - Emploi - Apprentissage  
GIA 4 : Performance industrielle - Économie numérique - Filières - Start-up - Attractivité

**Activité professionnelle :** Gestionnaire d'entreprises

**Département :** 79

**Coordonnées :**

CDO CONSEILS - 49, rue du Souci - 79180 CHAURAY

Tél : 06 30 37 84 42

Email : christel.de-oliveira@ceser-nouvelle-aquitaine.fr

**1<sup>er</sup> collège - Conf. des petites et moyennes entr. (CPME)**



### Patrick DEBAËRE

Commission 4 Économie  
Section Veille et prospective  
GIA 4 : Performance industrielle - Économie numérique - Filières - Start-up - Attractivité

**Activité professionnelle :** Cadre Administratif Aéronautique

**Département :** 33

**Coordonnées :**

Union Régionale CFE-CGC d'Aquitaine - 26, allées de Tourny

33000 BORDEAUX

Tél : 06 86 86 36 28

Email : patrick.debaere@ceser-nouvelle-aquitaine.fr

**2<sup>ème</sup> collège - CFE-CGC**



### Bernard DÈCHE

Secrétaire du Bureau  
Commission 2 D v. des territoires et Mobilit   
Commission D Communication, valorisation des travaux, lien avec les territoires  
GIA 5  co.territoriale -  co. sociale et solidaire - Insertion -  co. circulaire - Tourisme  
GIA 7 Infra. - Transports scolaires et interurbains - TER - Intermodalit  - Fret - Ports - A roports

**Activit  professionnelle :** Retrait   
**D partement :** 47  
**Coordonn es :**  
T l : 06 09 70 39 01  
Email : bernard.deche@ceser-nouvelle-aquitaine.fr

**3 me coll ge - Insertion par l'activit   conomique (INAE)**



### Jean DEGOS

Secr taire du Bureau  
Secr taire de la commission B  valuation des politiques r gionales  
Commission 1  ducation, Formation et Emploi  
GIA 2  ducation - Lyc es - Orientation - Jeunesse - Ens. sup rieur - Recherche

**Activit  professionnelle :** D l gu  G n ral organisation interprofessionnelle  
**D partement :** 33  
**Coordonn es :**  
MEDEF 33 - 41, rue Durieu de Maisonneuve - 33000 BORDEAUX  
T l : 06 85 20 36 66  
Email : jean.degos@ceser-nouvelle-aquitaine.fr

**1 r coll ge - MEDEF**



### Philippe D JEAN

Commission 2 D veloppement des territoires et Mobilit   
Section Veille et Prospective  
GIA 6 D veloppement des territoires - Sant  - Logement - Habitat - Foncier - Ruralit  - Politique de la ville - Formations sanitaires et sociales - Thermalisme

**Activit  professionnelle :** Retrait   
**D partement :** 33  
**Coordonn es :**  
T l : 06 73 47 86 52  
Email : philippe.dejean@ceser-nouvelle-aquitaine.fr

**3 me coll ge - Action Logement**



### Marcel DEMARTY

Commission 2 D veloppement des territoires et Mobilit 

**Activit  professionnelle :** Sellier garnisseur  
**D partement :** 19  
**Coordonn es :**  
SELLERIE DEMARTY - 32, avenue Maillard  
19100 BRIVE LA GAILLARDE  
T l : 06 08 64 54 69  
Email : marcel.demarty@ceser-nouvelle-aquitaine.fr

**1 r coll ge - Union des entreprises de proximit  (U2P)**



### Bertrand DEMIER

Commission 4  conomie  
Commission D Communication, valorisation des travaux et lien avec les territoires  
GIA 5  conomie territoriale -  conomie sociale et solidaire - Insertion -  conomie circulaire - Tourisme

**Activit  professionnelle :** Directeur association tourisme et g rant SARL tourisme  
**D partement :** 33  
**Coordonn es :**  
T l : 06 07 87 95 33  
Email : bertrand.demier@ceser-nouvelle-aquitaine.fr

**1 r coll ge - Conf. des petites et moyennes entr. (CPME)**



### Jean-Luc DENOPCES

Commission 2 D veloppement des territoires et Mobilit   
Commission A Finances r gionales  
Section Veille et Prospective  
GIA 7 Infrastructures - Transports scolaires et interurbains - TER - Intermodalit  - Fret - Ports - A roports

**Activit  professionnelle :** Inspecteur Divisionnaire des Finances publiques  
**D partement :** 33  
**Coordonn es :** Union D partementale Force Ouvri re - 17-19 quai de la Monnaie 33080 BORDEAUX CEDEX  
T l : 06 81 59 67 49  
Email : jean-luc.denopces@ceser-nouvelle-aquitaine.fr

**2 me coll ge - CGT-FO**





### Bernard DESGRÉ

Commission 5 Vie sociale, Culture et Citoyenneté

Commission D Communication, valorisation des travaux et lien avec les territoires

GIA 9 Biodiversité - Eau - Littoral - Transition énergétique

**Activité professionnelle :** Postier

**Département :** 40

**Coordonnées :**

Tél : 06 59 45 93 74

Email : [bernard.desgre@ceser-nouvelle-aquitaine.fr](mailto:bernard.desgre@ceser-nouvelle-aquitaine.fr)

2<sup>ème</sup> collège - CGT



### Philippe DESPUJOLS

Vice-Président du CESER

Président de la commission D Communication, valorisation des travaux, lien avec les territoires

Commission 1 Éducation, Formation et Emploi

GIA 3 Formation professionnelle - Emploi - Apprentissage

**Activité professionnelle :** Professeur des Ecoles

**Département :** 33

**Coordonnées :**

UNSA - 33 bis rue de Carros - 33800 BORDEAUX

Tél : 06 82 02 67 88

Email : [philippe.despujols@ceser-nouvelle-aquitaine.fr](mailto:philippe.despujols@ceser-nouvelle-aquitaine.fr)

2<sup>ème</sup> collège - UNSA



### Bernard DUFAU

Commission 4 Économie

Commission C Coopérations interrégionales, transfrontalières et internationales - Europe

GIA 1 Finances - Administration générale et com. - RH - Modernisation - Fonds européens - Coop. européenne et internationale - Francophonie

GIA 4 : Performance industrielle - Économie numérique - Filières - Start-up - Attractivité

**Activité professionnelle :** Gérant de Sociétés commerciales

**Département :** 40

**Coordonnées :**

SA Bernard DUFAU - 36, place Aristide Briand

40300 PEYREHORADE

Email : [bernard.dufau@ceser-nouvelle-aquitaine.fr](mailto:bernard.dufau@ceser-nouvelle-aquitaine.fr)

1<sup>er</sup> collège - Chambre de commerce et d'industrie régionale



### Jean-Jacques ÉPRON

Commission 5 Vie sociale, culture et citoyenneté

Commission D Communication, valorisation des travaux, lien avec les territoires

GIA 10 Culture et Économie créative - Patrimoine - Langues régionales - Sport - Vie associative - Égalité - Handicap - Lutte contre les discriminations

**Activité professionnelle :** Cadre associatif

**Département :** 79

**Coordonnées :**

Tél : 06 72 71 77 11

Email : jean-jacques.epron@ceser-nouvelle-aquitaine.fr

**3<sup>ème</sup> collège - Confédération des foyers ruraux (CNFR)**



### Catherine ESTIENNE

Commission 2 Développement des territoires et Mobilité

Commission B Évaluation des politiques régionales

GIA 7 Infrastructures - Transports scolaires et interurbains - TER - Intermodalité - Fret - Ports - Aéroports

**Activité professionnelle :** Conseillère en Economie Sociale et Familiale

**Département :** 33

**Coordonnées :**

Email : catherine.estienne@ceser-nouvelle-aquitaine.fr

**3<sup>ème</sup> collège - Association des paralysés de France (APF)**



### Guy ESTRADÉ

Commission 4 Économie

Commission C Coopérations interrégionales, transfrontalières et internationales, Europe

GIA 8 Agriculture - Alimentation - Pêche - Aquaculture - Forêt - Montagne

**Activité professionnelle :** Agriculteur - Éleveur

**Département :** 64

**Coordonnées :**

Email : guy.estrade@ceser-nouvelle-aquitaine.fr

**1<sup>er</sup> collège - Chambre régionale d'agriculture**



### Jean-Marc EWALD

Commission 4 Économie

Commission B Évaluation des politiques régionales

GIA 5 Économie territoriale - Économie sociale et solidaire - Insertion - Économie circulaire - Tourisme

**Activité professionnelle :** Directeur d'ONG

**Département :** 33

**Coordonnées :**

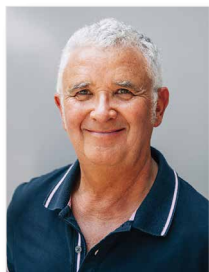
Association pour le Droit à l'Initiative Économique (ADIE)

11 rue du Général Delestraint - 33310 LORMONT

Tél : 06 71 80 27 82

Email : jean-marc.ewald@ceser-nouvelle-aquitaine.fr

**3<sup>ème</sup> collège - Asso. droit à l'initiative économique (ADIE)**



### René FERCHAUD

Commission 3 Environnement  
Commission D Communication, valorisation des travaux, lien avec les territoires  
GIA 8 Agriculture - Alimentation - Pêche - Aquaculture - Forêt - Montagne  
GIA 9 Biodiversité - Eau - Littoral - Transition énergétique

**Activité professionnelle :** Ingénieur en chef du génie sanitaire

**Département :** 17

**Coordonnées :**

Tél : 06 82 63 94 12

Email : rene.ferchaud@ceser-nouvelle-aquitaine.fr

2<sup>ème</sup> collège - CGT-FO



### Roland FEREDJ

Commission 2 Développement des territoires et Mobilité  
Commission C Coopérations interrégionales, transfrontalières et internationales, Europe  
Section Veille et prospective  
GIA 4 : Performance industrielle - Économie numérique - Filières - Start-up - Attractivité

**Activité professionnelle :** Retraité

**Département :** 33

**Coordonnées :**

Tél : 06 26 57 18 08

Email : roland.feredj@ceser-nouvelle-aquitaine.fr

1<sup>er</sup> collège - Conseil interprof. du vin de bordeaux (CIVB)



### Gérard FILOCHE

Commission 3 Environnement  
Commission C Coopérations interrégionales, transfrontalières et internationales, Europe  
GIA 6 Développement des territoires - Santé - Logement - Habitat - Foncier - Ruralité - Politique de la ville - Formations sanitaires et sociales - Thermalisme

**Activité professionnelle :** Retraité

**Département :** 17

**Coordonnées :**

Tél : 06 32 35 06 55

Email : gerard.filoche@ceser-nouvelle-aquitaine.fr

3<sup>ème</sup> collège - UR propriétaires immobiliers (URPI)



### Wafaa FORT

Commission 1 Éducation, Formation et Emploi  
GIA 3 Formation professionnelle - Emploi - Apprentissage

**Activité professionnelle :** Agent de maîtrise dans le commerce

**Département :** 86

**Coordonnées :**

Carrefour Hyper - 93 Avenue de Paris - 91300 MASSY

Tél. : 06 29 60 16 48

Email : wafaa.fort@ceser-nouvelle-aquitaine.fr

2<sup>ème</sup> collège - CGT



### Jean-Bernard FOURMY

Com. 5 Vie sociale, culture et citoyenneté  
Commission C Coopérations interrégionales, transfrontalières et internationales, Europe  
GIA 8 Agriculture - Alimentation - Pêche - Aquaculture - Forêt - Montagne  
GIA 10 Culture et Économie créative - Patrimoine - Langues régionales - Sport - Vie associative - Égalité - Handicap - Lutte contre les discriminations

**Activité professionnelle :** Retraité

**Département :** 33

**Coordonnées :**

Email : jean-bernard.fourmy@ceser-nouvelle-aquitaine.fr

2<sup>ème</sup> collège - CFDT



### Emmanuelle FOURNEYRON

**Présidente du CESER**

**Activité professionnelle :** Présidente d'Article 25 (bureau d'études en santé)

**Département :** 33

**Coordonnées :**

Tél : 06 07 72 96 34

Email : emmanuelle.fourneyron@ceser-nouvelle-aquitaine.fr

4<sup>ème</sup> collège - Personnalités qualifiées



## Valérie FRÉMONT

Vice-Présidente du CESER

Rapporteur de la Commission 4 Économie  
Commission D Communication, valorisation  
des travaux, lien avec les territoires

GIA 4 : Performance industrielle - Économie  
numérique - Filières - Start-up - Attractivité

**Activité professionnelle :** Technicienne commerciale - Air France

**Département :** 33

**Coordonnées :**

Air France - Aéroport de Bordeaux - Cidex 01 - 33700 MERIGNAC

Tél : 06 61 24 93 13

Email : valerie.fremont@ceser-nouvelle-aquitaine.fr

2<sup>ème</sup> collège - CGT



### Benoît GARAT

Commission 4 Économie  
Commission C Coopérations interrégionales,  
transfrontalières et internationales - Europe

**Activité professionnelle :** Géologue

**Département :** 33

**Coordonnées :**

Tél : 06 77 99 70 26

Email : benoit.garat@ceser-nouvelle-aquitaine.fr

**1<sup>er</sup> collège - Centre des jeunes dirigeants (CJD)**



### Anne GAUDIN

Commission 2 Développement des territoires  
et Mobilité

GIA 2 Éducation - Lycées - Orientation -  
Jeunesse - Ens. supérieur - Recherche

**Activité professionnelle :** Maître de conférence

**Département :** 33

**Coordonnées :**

Sciences Po Bordeaux - 11, allée Ausone

Domaine Universitaire - 33607 PESSAC CEDEX

Email : anne.gaudin@ceser-nouvelle-aquitaine.fr

**3<sup>ème</sup> collège - Enseignement supérieur**



### Nathalie GAUTHIER

Secrétaire du Bureau  
Commission 1 Éducation, Formation et Emploi  
Commission D Communication, valorisation  
des travaux, lien avec les territoires  
GIA 2 Éducation - Lycées - Orientation -  
Jeunesse - Ens. supérieur - Recherche

**Activité professionnelle :** Co-gérante  
fabricant de meubles / Agenceur

**Département :** 79

**Coordonnées :**

Chambre des Métiers et de l'Artisanat 79 - 22, rue des Herbillaux

BP 1089 - 79010 NIORT CEDEX 9

Email : nathalie.gauthier@ceser-nouvelle-aquitaine.fr

**1<sup>er</sup> collège - Chambre régionale de métiers et de l'artisanat**



### Anne-Lise GAZEAU

Commission 1 Éducation, Formation et Emploi  
Commission D Communication, valorisation  
des travaux et lien avec les territoires  
GIA 6 Développement des territoires - Santé  
- Logement - Habitat - Foncier - Ruralité -  
Politique de la ville - Formations sanitaires et  
sociales - Thermalisme

**Activité professionnelle :** Commerciale

**Département :** 16

**Coordonnées :**

Tél : 06 82 91 20 28

Email : annelise.gazeau@ceser-nouvelle-aquitaine.fr

**2<sup>ème</sup> collège - CGT-FO**



### Line GILLON

Commission 5 Vie sociale, Culture et  
Citoyenneté  
Commission B Évaluation des politiques  
régionales  
GIA 10 Culture et Économie créative -  
Patrimoine - Langues régionales - Sport - Vie  
associative - Égalité - Handicap - Lutte contre  
les discriminations

**Activité professionnelle :** Retraitée

**Département :** 33

**Coordonnées :**

Tél : 06 89 93 85 11

Email : line.gillon@ceser-nouvelle-aquitaine.fr

**2<sup>ème</sup> collège - CGT**



### Philippe GIRARD

Commission 1 Éducation, Formation et Emploi  
Commission C Coopérations interrégionales,  
transfrontalières et internationales, Europe  
GIA 2 Éducation - Lycées - Orientation -  
Jeunesse - Ens. supérieur - Recherche  
GIA 3 Formation professionnelle - Emploi -  
Apprentissage

**Activité professionnelle :** Directeur éducatif

**Département :** 17

**Coordonnées :**

Tél : 06 07 40 48 37

Email : philippe.girard@ceser-nouvelle-aquitaine.fr

**3<sup>ème</sup> collège - Parents élèves enseignement public (PEEP)**



### Gérard GOMEZ

Commission 1 Éducation, Formation et Emploi  
Commission C Coopérations interrégionales,  
transfrontalières et internationales, Europe  
GIA 3 Formation professionnelle - Emploi -  
Apprentissage

**Activité professionnelle :** Artisan taxi

**Département :** 40

**Coordonnées :**

Chambre métiers artisanat 64 - 11, rue Solférino - 64000 PAU

Email : gerard.gomez@ceser-nouvelle-aquitaine.fr

**1<sup>er</sup> collège - Chambre régionale de métiers et de l'artisanat**



### Chantal GONTHIER

Commission 2 Développement des territoires  
et Mobilité  
Section Veille et Prospective  
GIA 6 Développement des territoires - Santé  
- Logement - Habitat - Foncier - Ruralité -  
Politique de la ville - FSS - Thermalisme  
GIA 9 Biodiversité - Eau - Littoral - Transition  
énergétique

**Activité professionnelle :** Exploitante agricole

**Département :** 40

**Coordonnées :**

Email : chantal.gonthier@ceser-nouvelle-aquitaine.fr

**1<sup>er</sup> collège - Chambre régionale d'agriculture**



### Bernard GOUPY

Vice-Président du CESER  
Rapporteur de la commission 3 Environnement  
Comission A Finances régionales  
GIA 5 Économie territoriale - Économie sociale  
et solidaire - Insertion - Économie circulaire -  
Tourisme

**Activité professionnelle :** Agriculteur

**Département :** 87

**Coordonnées :**

Tél : 06 22 85 60 38

Email : bernard.goupy@ceser-nouvelle-aquitaine.fr

**1<sup>er</sup> collège - Chambre régionale d'agriculture**



### Antony GOURCEROL

Commission 2 Développement des territoires  
et Mobilité

**Activité professionnelle :** Ouvrier

**Département :** 87

**Coordonnées :**

VALEO - Rue Barthélémy Thimonnier - 87280 LIMOGES

Tél : 07 81 04 53 52

Email : antony.gourcerol@ceser-nouvelle-aquitaine.fr

**2<sup>ème</sup> collège - CGT**



### Francis GRIMAUD

Commission 5 Vie sociale, Culture et  
Citoyenneté  
Commission A Finances régionales  
Commission C Coopérations interrégionales,  
transfrontalières et internationales - Europe  
GIA 7 Infrastructures - Transports scolaires et  
interurbains - TER - Intermodalité - Fret - Ports  
- Aéroports

**Activité professionnelle :** Président de l'Union maritime La Rochelle

**Département :** 17

**Coordonnées :**

EVA - Rue du Dahomey - 17000 LA ROCHELLE

Tél : 06 29 91 67 87

Email : francis.grimaud@ceser-nouvelle-aquitaine.fr

**1<sup>er</sup> collège - Ports et aéroports**



### Jean-Louis HAURIE

Commission 1 Éducation, Formation et Emploi  
Commission D Communication, valorisation des travaux, lien avec les territoires

**Activité professionnelle :** Retraité

**Département :** 33

**Coordonnées :**

UDAF Gironde - 25 rue Francis Martin - 33075 BORDEAUX CEDEX

Tél : 05 56 01 53 02

Email : jean-louis.haurie@ceser-nouvelle-aquitaine.fr

**3<sup>ème</sup> collège - Union régionale des asso. familiales (URAF)**



### Marc HAVARD

Commission 1 Éducation, Formation et Emploi  
Commission C Coopérations interrégionales, transfrontalières et internationales - Europe  
GIA 2 Éducation - Lycées - Orientation - Jeunesse - Ens. supérieur - Recherche

**Activité professionnelle :** Enseignant en lycée professionnel

**Département :** 17

**Coordonnées :**

Email : marc.havard@ceser-nouvelle-aquitaine.fr

**2<sup>ème</sup> collège - CGT**



### Michelle HEIMROTH

Vice-Présidente du CESER  
Rapporteuse de la commission A Finances régionales  
Commission 1 Éducation, Formation et Emploi  
GIA 1 Finances - Administration générale et com.  
- RH - Modernisation - Fonds européens - Coop. européenne et internationale - Francophonie  
GIA 2 Éducation - Lycées - Orientation -

Jeunesse - Ens. supérieur - Recherche

**Activité professionnelle :** Cadre en Ressources Humaines

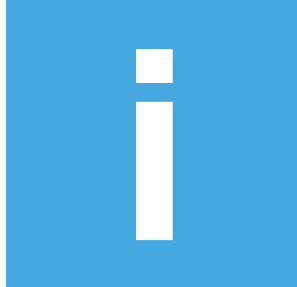
**Département :** 64

**Coordonnées :**

Tél : 06 07 38 09 89

Email : michelle.heimroth@ceser-nouvelle-aquitaine.fr

**2<sup>ème</sup> collège - CFE-CGC**



## Dominique IRIART

Commission 1 Éducation, Formation et Emploi  
GIA 7 Infrastructures - Transports scolaires et  
interurbains - TER - Intermodalité - Fret - Ports  
- Aéroports

**Activité professionnelle :** Collaboratrice parlementaire en  
reconversion

**Département :** 33

**Coordonnées :**

Email : dominique.iriart@ceser-nouvelle-aquitaine.fr

4<sup>ème</sup> collège - Personnalités qualifiées





### Christine JEAN

Vice-Présidente du CESER  
Présidente de la commission 3 Environnement  
Commission A Finances régionales  
GIA 9 Biodiversité - Eau - Littoral - Transition énergétique

Département : 33

Coordonnées :

Email : christine.jean@ceser-nouvelle-aquitaine.fr



### Yves JEAN

Commission 1 Éducation, Formation et Emploi  
Commission C Coopérations interrégionales, transfrontalières et internationales, Europe  
GIA 3 Formation professionnelle - Emploi - Apprentissage

Activité professionnelle : Professeur des universités

Département : 86

Coordonnées :

Email : yves.jean@ceser-nouvelle-aquitaine.fr

3<sup>ème</sup> collègue - Ligue pour la protection des oiseaux (LPO)

3<sup>ème</sup> collègue - Enseignement supérieur



### Carole JEAN FEIDT

Commission 2 Dév. des territoires et Mobilité  
Commission A Finances régionales  
GIA 2 Éducation - Lycées - Orientation - Jeunesse - Ens. supérieur - Recherche  
GIA 10 Culture et Économie créative - Patrimoine - Langues régionales - Sport - Vie associative - Égalité - Handicap - Lutte contre les discriminations

Activité professionnelle : Professeur en lycée professionnel

Département : 47

Coordonnées :

LP Antoine Lomet - 221 avenue d'Italie - 47000 AGEN

Tél. : 06 13 07 93 45

Email : carole.feidt@ceser-nouvelle-aquitaine.fr

2<sup>ème</sup> collègue - CGT-FO



### Jean-René JÉCKO

Commission 4 Économie  
Section Veille et prospective

Activité professionnelle : Retraité du Groupe Thales

Département : 33

Coordonnées :

Tél : 06 07 15 70 84

Email : jean-rene.jecko@ceser-nouvelle-aquitaine.fr

1<sup>er</sup> collègue - MEDEF Filière aéronautique et spatiale



### Géraldine JOUSSEAUME

Commission 1 Éducation, Formation et Emploi  
Commission B Évaluation des politiques régionales  
GIA 3 Formation professionnelle - Emploi - Apprentissage

Activité professionnelle : Enseignante

Département : 33

Coordonnées :

LP de l'Estuaire - 41 rue Jauffré Rudel - 33390 BLAYE

Tél : 06 23 52 13 77

Email : geraldine.jousseaume@ceser-nouvelle-aquitaine.fr

2<sup>ème</sup> collègue - FSU



### Nilda JURADO

Commission 4 Économie  
Commission C Coopérations interrégionales, transfrontalières et internationales - Europe  
GIA 1 Finances - Administration générale et communication - Ressources humaines - Modernisation - Fonds européens - Coopération européenne et internationale - Francophonie

Activité professionnelle : Présidente de la SAS Nilda JURADO

Département : 64

Coordonnées :

SAS Nilda JURADO - 8, rue de Gramont - 64100 BAYONNE

Tél : 06 09 31 81 06

Email : nilda.jurado@ceser-nouvelle-aquitaine.fr

1<sup>er</sup> collègue - Chambre de commerce et d'industrie régionale



## Taoufik KARBIA

Commission 5 Vie sociale, Culture et Citoyenneté

Commission C Coopérations interrégionales, transfrontalières et internationales - Europe

GIA 10 Culture et Économie créative - Patrimoine - Langues régionales - Sport - Vie associative - Égalité - Handicap - Lutte contre les discriminations

**Activité professionnelle** : Directeur associatif

**Département** : 33

**Coordonnées** :

ALIFS - 9, cours Pasteur - 33000 BORDEAUX

Tél : 06 79 65 41 59

Email : taoufik.karbia@ceser-nouvelle-aquitaine.fr

3<sup>ème</sup> collège - ALIFS/RAHMI



### Nathalie LAPORTE

Commission 4 Économie  
Commission D Communication, valorisation des travaux, lien avec les territoires

Activité professionnelle : Peintre décorateur

Département : 33

Coordonnées :

Sarl LAPORTE - Impasse des Cordeliers - 33430 BAZAS

Tél : 06 70 11 96 25

Email : nathalie.laporte@ceser-nouvelle-aquitaine.fr

1<sup>er</sup> collège - Chambre régionale de métiers et de l'artisanat



### Jean-Pierre LAROCHE

Commission 2 Développement des territoires et Mobilité

GIA 6 Développement des territoires - Santé - Logement - Habitat - Foncier - Ruralité - Politique de la ville - Formations sanitaires et sociales - Thermalisme

Activité professionnelle : Retraité

Département : 87

Coordonnées :

Tél : 06 86 79 91 86

Email : jean-pierre.laroche@ceser-nouvelle-aquitaine.fr

3<sup>ème</sup> collège - Générations mouvement



### Serge LARZABAL

Commission 3 Environnement  
Commission C Coopérations interrégionales, transfrontalières et internationales - Europe  
GIA 8 Agriculture - Alimentation - Pêche - Aquaculture - Forêt - Montagne

Activité professionnelle : Marin pêcheur

Département : 64

Coordonnées :

Tél : 06 80 21 19 95

Email : serge.larzabal@ceser-nouvelle-aquitaine.fr

1<sup>er</sup> collège - Comité régional des pêches maritimes



### Stéphane LATOUR

Commission 3 Environnement  
GIA 3 Formation professionnelle - Emploi - Apprentissage

Activité professionnelle : Directeur

Département : 33

Coordonnées :

FIBA - 31, avenue de la Poterie - 33170 GRADIGNAN

Tél : 06 76 25 35 72

Email : stephane.latour@ceser-nouvelle-aquitaine.fr

1<sup>er</sup> collège - MEDEF



### Stéphane LATXAGUE

Commission 3 Environnement  
Commission C Coopérations interrégionales, transfrontalières et internationales - Europe  
GIA 1 Finances - Administration générale et com.  
- RH - Modernisation - Fonds européens - Coop. européenne et internationale - Francophonie  
GIA 9 Biodiversité - Eau - Littoral - Transition énergétique

Activité professionnelle : Directeur de surfrider

Département : 64

Coordonnées : Surfrider Foundation Europe - 33 allée du Moura  
64200 BIARRITZ

Tél : 06 08 42 97 05

Email : stephane.laixague@ceser-nouvelle-aquitaine.fr

3<sup>ème</sup> collège - Surfrider Foundation Europe



### Claire LAVAL

Commission 2 Développement des territoires et Mobilité

Commission B Évaluation des politiques régionales

GIA 8 Agriculture - Alimentation - Pêche - Aquaculture - Forêt - Montagne

Activité professionnelle : Viticultrice

Département : 33

Coordonnées :

SCEA Famille LAVAL - 4, chemin des Grand-Vignes-33500 POMEROL

Tél : 06 72 99 75 32

Email : claire.laval@ceser-nouvelle-aquitaine.fr

1<sup>er</sup> collège - Confédération paysanne



### Brigitte LAVIGNE

Vice-Présidente du CESER  
Rapporteuse de la commission C Coopérations interrégionales, transfrontalières et internationales - Europe  
Commission 2 Dvpt des territoires et Mobilité  
GIA 1 Finances - Administration générale et com. - RH - Modernisation - Fonds européens - Coop. européenne et internationale - Francophonie

GIA 6 Développement des territoires - Santé - Logement - Habitat - Foncier - Ruralité - Politique de la ville - FSS - Thermalisme

Activité prof.: Éducatrice terr. des activités physiques et sportives

Département : 24

Coordonnées :

Tél : 06 79 83 74 26

Email : brigitte.lavigne@ceser-nouvelle-aquitaine.fr

2<sup>ème</sup> collège - CFDT



### Béatrice LAVILLE

Commission 1 Éducation, Formation et Emploi  
Commission B Évaluation des politiques régionales  
GIA 2 Éducation - Lycées - Orientation - Jeunesse - Ens. supérieur - Recherche

Activité professionnelle : Professeur des universités

Département : 33

Coordonnées :

Tél : 06 86 88 54 49

Email : beatrice.laville@ceser-nouvelle-aquitaine.fr

3<sup>ème</sup> collège - Enseignement supérieur



### Françoise LECLERC

Secrétaire du Bureau  
Secrétaire de la commission D Communication, valorisation des travaux, lien avec les territoires  
Commission 2 Dvpt des territoires et Mobilité  
GIA 7 Infrastructures - Transports scolaires et interurbains - TER - Intermodalité - Fret - Ports - Aéroports

Activité professionnelle : Chargée de gestion Urbanisme

Département : 33

Coordonnées : Conseil Départemental 33

Esplanade Charles de Gaulle - 33074 BORDEAUX CEDEX

Tél : 06 07 34 69 30

Email : francoise.leclerc@ceser-nouvelle-aquitaine.fr

3<sup>ème</sup> collège - Fédération nat. asso. usagers transports (FNAUT)



### Véronique LELIBON

Commission 1 Éducation, Formation et Emploi  
Commission A Finances régionales  
GIA 2 Éducation - Lycées - Orientation - Jeunesse - Ens. supérieur - Recherche

Activité professionnelle : Technicienne de l'intervention sociale & familiale

Département : 33

Coordonnées :

Centre d'aide familiale - 160, cours du médoc - 33300 BORDEAUX

Tél : 06 42 95 83 00

Email : veronique.lelibon@ceser-nouvelle-aquitaine.fr

2<sup>ème</sup> collège - CGT



### Martine LÉVÈQUE

Commission 2 Développement des territoires et Mobilité  
Commission B Évaluation des politiques régionales  
GIA 4 : Performance industrielle - Économie numérique - Filières - Start-up - Attractivité  
GIA 5 Éco. territoriale - Éco. sociale et solidaire - Insertion - Économie circulaire - Tourisme

Activité professionnelle : Chargée de mission

Département : 87

Coordonnées :

ARS Nouvelle-Aquitaine - 24, rue Donzelot - 87000 LIMOGES

Tél : 06 33 65 65 26

Email : martine.leveque@ceser-nouvelle-aquitaine.fr

2<sup>ème</sup> collège - CFDT



### Marie-Pierre LIBOUTET

Commission 4 Économie  
Commission B Évaluation des politiques régionales  
GIA 2 Éducation - Lycées - Orientation - Jeunesse - Ens. supérieur - Recherche  
GIA 4 : Performance industrielle - Économie numérique - Filières - Start-up - Attractivité

Activité professionnelle : Directrice Communication

Département : 87

Coordonnées :

La Poste - CP 16 - BP 23320 - 87033 - LIMOGES CEDEX

Tél : 06 08 34 11 83

Email : marie-pierre.liboutet@ceser-nouvelle-aquitaine.fr

2<sup>ème</sup> collège - CFDT



### Jean-Pierre LIMOUSIN

Commission 5 Vie sociale, Culture et Citoyenneté  
Commission B Évaluation des politiques régionales  
GIA 10 Culture et Économie créative - Patrimoine - Langues régionales - Sport - Vie associative - Égalité - Handicap - Lutte contre les discriminations

**Activité professionnelle :** Gérant Société Limousin-GED  
**Département :** 87  
**Coordonnées :**  
Tél : 06 73 56 84 65  
Email : jean-pierre.limousin@ceser-nouvelle-aquitaine.fr

**1<sup>er</sup> collègue - Conf. petites et moyennes entreprises (CPME)**



### Maryse LOGNON-DEMOLLIÈRE

Commission 5 Vie sociale, Culture et Citoyenneté  
Commission C Coopérations interrégionales, transfrontalières et internationales, Europe  
GIA 8 Agriculture - Alimentation - Pêche - Aquaculture - Forêt - Montagne  
GIA 9 Biodiversité - Eau - Littoral - Transition énergétique

**Activité professionnelle :** Retraitée industrie pharmaceutique  
**Département :** 64  
**Coordonnées :**  
Tél. : 07 61 61 06 76  
Email : maryse.lognon-demolliere@ceser-nouvelle-aquitaine.fr

**2<sup>ème</sup> collègue - CGT-FO**



### Jacques LOUGE

Commission 4 Économie  
Commission D Communication, valorisation des travaux, lien avec les territoires  
GIA 5 Économie territoriale - Économie sociale et solidaire - Insertion - Économie circulaire - Tourisme  
GIA 8 Agriculture - Alimentation - Pêche - Aquaculture - Forêt - Montagne

**Activité professionnelle :** Gérant de société  
**Département :** 24  
**Coordonnées :** Jacques Louge Agence Conseil - Coustaty  
24220 SAINT VINCENT DE COSSE  
Tél : 06 13 26 22 05  
Email : jacques.louge@ceser-nouvelle-aquitaine.fr

**1<sup>er</sup> collègue - Asso. régionale industries alimentaires (ARIA)**



### Isabelle LOULMET

Commission 2 Développement des territoires et Mobilité  
Commission B Évaluation des politiques régionales  
GIA 8 Agriculture - Alimentation - Pêche - Aquaculture - Forêt - Montagne  
GIA 9 Biodiversité - Eau - Littoral - Transition énergétique

**Activité professionnelle :** Chargée de mission  
**Département :** 16  
**Coordonnées :**  
FNE Nouvelle-Aquitaine - Impasse Lautrette - 16000 ANGOULÊME  
Tél : 06 75 06 83 54  
Email : isabelle.loulmet@ceser-nouvelle-aquitaine.fr

**3<sup>ème</sup> collègue - Poitou-Charentes Nature**



### Sylvie MACHETEAU

Vice-Présidente du CESER  
Rapporteuse de la Commission 1 Éducation, Formation et Emploi  
Commission C Coopérations interrégionales, transfrontalières et internationales, Europe  
GIA 1 Finances - Administration générale et com.  
- RH - Modernisation - Fonds européens - Coop. européenne et internationale - Francophonie

GIA 3 Formation professionnelle - Emploi - Apprentissage

Activité professionnelle : Agricultrice

Département : 79

Coordonnées :

Tél : 06 07 63 07 14

Email : sylvie.macheteau@ceser-nouvelle-aquitaine.fr

1<sup>er</sup> collège - Chambre régionale d'agriculture



### Rafaël MAESTRO

Commission 5 Vie sociale, Culture et Citoyenneté

GIA 10 Culture et Économie créative - Patrimoine - Langues régionales - Sport - Vie associative - Égalité - Handicap - Lutte contre les discriminations

Activité professionnelle : Directeur d'association

Département : 24

Coordonnées :

Ciné Passion en Périgord - Centre Culturel - La Fabrique

BP 61 - 24110 SAINT ASTIER

Tél : 06 81 78 01 86

Email : rafaël.maestro@ceser-nouvelle-aquitaine.fr

3<sup>ème</sup> collège - Asso. régionale des cinémas de proximité



### Clarisse MAILLARD

Commission 2 Développement des territoires et Mobilité  
Commission B Évaluation des politiques régionales  
GIA 9 Biodiversité - Eau - Littoral - Transition énergétique

Département : 47

Coordonnées :

Tél : 06 38 38 08 17

Email : clarisse.maillard@ceser-nouvelle-aquitaine.fr

3<sup>ème</sup> collège - UFC-Que choisir



### Jean-Bernard MARON

Commission 2 Développement des territoires et Mobilité  
Section Veille et Prospective

Activité professionnelle : Gérant de sociétés

Département : 33

Coordonnées :

Tél : 06 85 43 92 42

Email : jean-bernard.maron@ceser-nouvelle-aquitaine.fr

1<sup>er</sup> collège - Fédér. rég. du Bâtiment / Fédér. des travaux publics



### Anthony MASCLE

Commission 1 Éducation, Formation et Emploi  
Commission B Évaluation des politiques régionales  
Commission D Communication, valorisation des travaux et lien avec les territoires

Département : 33

Coordonnées :

Email : anthony.mascle@ceser-nouvelle-aquitaine.fr

3<sup>ème</sup> collège - Fédér. des asso. générales étudiantes (FAGE)



### Christine MAUGET

Commission 5 Vie sociale, Culture et Citoyenneté

Section Veille et prospective

GIA 10 Culture et Éco. créative - Patrimoine - Langues régionales - Sport - Vie asso. - Égalité - Handicap - Lutte contre les discriminations

Activité professionnelle : retraitée

Département : 86

Coordonnées :

Fédération régionale du Planning Familial - 4 Rue Paul Bert

33000 BORDEAUX

Tél : 06 71 39 44 87

Email : christine.mauget@ceser-nouvelle-aquitaine.fr

3<sup>ème</sup> collège - Planning familial



### Mireille MAZURIER

Commission 5 Vie sociale, Culture et Citoyenneté

Commission B Évaluation des politiques régionales

GIA 8 Agriculture - Alimentation - Pêche - Aquaculture - Forêt - Montagne

Activité professionnelle : Ostréicultrice

Département : 33

Coordonnées :

Tél : 06 67 74 09 63

Email : mireille.mazurier@ceser-nouvelle-aquitaine.fr

1<sup>er</sup> collège - Comité régional de la conchyliculture



### François-Xavier MENU

Commission 4 Économie

Commission C Coopérations interrégionales, transfrontalières et internationales, Europe

GIA 4 : Performance industrielle - Économie numérique - Filières - Start-up - Attractivité

GIA 7 Infrastructures - Transports scolaires et interurbains - TER - Intermodalité - Fret - Ports - Aéroports

Activité professionnelle : Dirigeant d'entreprise

Département : 64

Coordonnées :

Tél : 06 84 64 60 73

Email : francois-xavier.menou@ceser-nouvelle-aquitaine.fr

4<sup>ème</sup> collège - Personnalités qualifiées



### Liza MERCHAOU

Commission 1 Éducation, Formation et Emploi  
Commission D Communication, valorisation des travaux, lien avec les territoires

Activité professionnelle : Chargée de mission

Département : 33

Coordonnées :

CRAJEP Nouvelle-Aquitaine - 44, boulevard Georges V  
33000 BORDEAUX

Tél : 06 21 76 43 65

Email : liza.merchaoui@ceser-nouvelle-aquitaine.fr

3<sup>ème</sup> collège - Asso.de jeunesse et d'éduc. populaire (CRAJEP)



### Jean-Louis MERPILLAT

Commission 3 Environnement

Commission B Évaluation des politiques régionales

GIA 5 Économie territoriale - Économie sociale et solidaire - Insertion - Économie circulaire - Tourisme

GIA 9 Biodiversité - Eau - Littoral - Transition énergétique

Activité professionnelle : Retraité

Département : 19

Coordonnées :

Tél : 06 08 89 85 28

Email : jean-louis.merpillat@ceser-nouvelle-aquitaine.fr

2<sup>ème</sup> collège - CGT-FO



### Monique MICHEL

Commission 5 Vie sociale, Culture et Citoyenneté

Commission D Communication, valorisation des travaux, lien avec les territoires

Activité professionnelle : Encadrante Ressources Humaines

Département : 40

Coordonnées :

SDCSRH La Poste - 52 rue G. Bonnac - 33093 BORDEAUX CEDEX

Tél : 06 41 95 11 81

Email : monique.michel@ceser-nouvelle-aquitaine.fr

2<sup>ème</sup> collège - CFDT



### Véronique MOMENTEAU

Commission 1 Éducation, Formation et Emploi

GIA 2 Éducation - Lycées - Orientation - Jeunesse - Ens. supérieur - Recherche

GIA 3 Formation professionnelle - Emploi - Apprentissage

Activité professionnelle : Préparatrice en laboratoire

Département : 19

Coordonnées :

Lycée E. Perrrier - 6, avenue de Bournazel - 19000 TULLE

Tél : 06 84 92 52 00

Email : veronique.momenteau@ceser-nouvelle-aquitaine.fr

2<sup>ème</sup> collège - SUD-Solidaires



### Stéphane MONCHAMBERT

Commission 5 Vie sociale, Culture et Citoyenneté

Activité professionnelle : Expert comptable

Département : 87

Coordonnées :

CIGECO - 3, chemin des Versannes - 87200 SAINT-JUNIEN

Tél : 06 08 46 02 10

Email : stephane.monchambert@ceser-nouvelle-aquitaine.fr

1<sup>er</sup> collège - Union des entreprises de proximité (U2P)



### Sigrid MONNIER

Commission 2 Développement des territoires et Mobilité

Commission D Communication, valorisation des travaux, lien avec les territoires

Département : 33

Coordonnées :

Email : sigrid.monnier@ceser-nouvelle-aquitaine.fr

3<sup>ème</sup> collège - Union régionale HLM



### Stéphane MONTUZET

Vice-Président du CESER  
Rapporteur de la Section Veille et Prospective  
Commission 2 Développement des territoires et Mobilité

GIA 5 Économie territoriale - Économie sociale et solidaire - Insertion - Économie circulaire - Tourisme

Activité professionnelle : Gérant SCIC Interstices

Département : 40

Coordonnées :

SCIC Interstices Sud Aquitaine - Pôle Technologique Jean Bertin

3 rue Hélène Boucher - 40220 TARNOS

Tél : 06 08 80 79 25

Email : stephane.montuzet@ceser-nouvelle-aquitaine.fr

1<sup>er</sup> collège - Union rég. sociétés coop. et participatives (URSCOP)



### Pascale MOREL

Commission 1 Éducation, Formation et Emploi  
Commission C Coopérations interrégionales, transfrontalières et internationales - Europe  
GIA 6 Développement des territoires - Santé - Logement - Habitat - Foncier - Ruralité - Politique de la ville - Formations sanitaires et sociales - Thermalisme

Activité professionnelle : Directrice d'association à vocation sociale

Département : 17

Coordonnées : Association Horizon Habitat Jeunes

6 rue Auguste Rodin - 17000 LA ROCHELLE

Tél : 07 78 81 63 52

Email : pascale.morel@ceser-nouvelle-aquitaine.fr

1<sup>er</sup> collège - Chambre rég. éco. sociale solidaire (CRESS)



### Philippe MORETTI

Commission 1 Éducation, Formation et Emploi  
Commission A Finances régionales

GIA 5 Économie territoriale - Économie sociale et solidaire - Insertion - Économie circulaire - Tourisme

Activité professionnelle : Directeur Général des Auberges de Jeunesse 17

Département : 17

Coordonnées :

Auberges de Jeunesse en Charente-Maritime - Avenue des Minimes  
17000 LA ROCHELLE

Tél : 06 85 92 66 04

Email : philippe.moretti@ceser-nouvelle-aquitaine.fr

3<sup>ème</sup> collège - Union nat. acteurs tourisme plein air (UNAT)



### Charlotte MORIZE

Commission 2 Développement des territoires et Mobilité

GIA 6 Développement des territoires - Santé - Logement - Habitat - Foncier - Ruralité - Politique de la ville - Formations sanitaires et sociales - Thermalisme

Activité professionnelle : Expertise immobilière et agricole

Département : 33

Coordonnées :

Tél : 06 77 71 14 25

Email : charlotte.morize@ceser-nouvelle-aquitaine.fr

4<sup>ème</sup> collège - Personnalités qualifiées





## Corinne MOTHES

Commission 2 Développement des territoires  
et Mobilité

Commission B Évaluation des politiques  
régionales

**Activité professionnelle** : Directrice d'hôpital

**Département** : 24

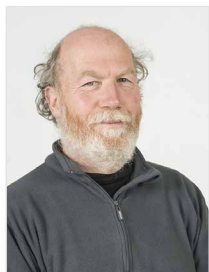
**Coordonnées** :

Centre hospitalier S. Pozzi - 9 Rue Calmette - 24100 BERGERAC

Tél. : 06 19 16 77 99

Email : corinne.mothes@ceser-nouvelle-aquitaine.fr

**3<sup>ème</sup> collège - Fédération hospitalière de France (FHF)**



## Dominique NIORTHE

Secrétaire du Bureau

Secrétaire de la Commission 5 Vie sociale,  
Culture et Citoyenneté

Section Veille et prospective

GIA 2 Éducation - Lycées - Orientation -  
Jeunesse - Ens. supérieur - Recherche

GIA 10 Culture et Éco. créative - Patrimoine -  
Langues régionales - Sport - Vie asso. - Égalité  
- Handicap - Lutte contre les discriminations

**Activité professionnelle :** Animateur socio-culturel

**Département :** 86

**Coordonnées :**

Tél : 06 26 94 88 63

Email : dominique.niorth@ceser-nouvelle-aquitaine.fr

**3<sup>ème</sup> collège - Asso. jeunesse et éduc. populaire (CRAJEP)**



### Patrick OLLIVIER

Commission 3 Environnement  
Commission C Coopérations interrégionales,  
transfrontalières et internationales - Europe  
GIA 6 Développement des territoires - Santé  
- Logement - Habitat - Foncier - Ruralité -  
Politique de la ville - Formations sanitaires et  
sociales - Thermalisme  
GIA 8 Agriculture - Alimentation - Pêche -  
Aquaculture - Forêt - Montagne

**Activité professionnelle :** Enseignant

**Département :** 33

**Coordonnées :** MGEN - 185, boulevard du Maréchal Leclerc  
33081 BORDEAUX CEDEX

Email : patrick.ollivier@ceser-nouvelle-aquitaine.fr

3<sup>ème</sup> collège - Mutualité Française



### Marylise ORTIZ

Commission 2 Développement des territoires  
et Mobilité  
Commission D Communication, valorisation  
des travaux, lien avec les territoires  
GIA 5 Éco. territoriale - Éco. sociale et solidaire -  
Insertion - Économie circulaire - Tourisme  
GIA 6 Développement des territoires - Santé  
- Logement - Habitat - Foncier - Ruralité -  
Politique de la ville - FSS - Thermalisme

**Activité professionnelle :** Directrice de Sites et Cités Remarquables

**Département :** 33

**Coordonnées :** Sites et Cités Remarquables - Musée d'Aquitaine  
20, cours Pasteur - 33000 - BORDEAUX - Tél : 06 87 10 26 39

Email : marylise.ortiz@ceser-nouvelle-aquitaine.fr

3<sup>ème</sup> collège - Association des sites et cités remarquables



### Élie PÉDRON

Commission 5 Vie sociale, Culture et Citoyenneté  
Commission A Finances régionales  
GIA 3 Formation professionnelle - Emploi - Apprentissage

**Activité professionnelle :** Retraité

**Département :** 33

**Coordonnées :**

URIOPSS Aquitaine - 33, avenue du Truc - 33700 MERIGNAC

Tél : 06 75 16 82 76

Email : elie.pedron@ceser-nouvelle-aquitaine.fr

**3<sup>ème</sup> collège - Organismes privés sanitaires et sociaux (URIOPSS)**



### Sophie PEYREGNE

Commission 3 Environnement  
Commission B Évaluation des politiques régionales

**Activité professionnelle :** Agent Enedis - Détachée syndicale

**Département :** 33

**Coordonnées :**

4, rue Isaac Newton - BP 39 - 33705 MERIGNAC CEDEX

Tél : 06 44 89 17 76

Email : sophie.peyregne@ceser-nouvelle-aquitaine.fr

**2<sup>ème</sup> collège - CGT**



### Trang PHAM

Commission 4 Économie  
Section Veille et Prospective  
GIA 2 Éducation - Lycées - Orientation - Jeunesse - Ens. supérieur - Recherche  
GIA 4 : Performance industrielle - Économie numérique - Filières - Start-up - Attractivité

**Activité professionnelle :** Ingénieure

**Département :** 33

**Coordonnées :**

THALES - 75-77, avenue Marcel Dassault - 33700 MERIGNAC

Email : trang.pham@ceser-nouvelle-aquitaine.fr

**1<sup>er</sup> collège - Pôles de Compétitivité**



### Pierre PHILIPPE

Commission 3 Environnement  
Commission D Communication, valorisation des travaux, lien avec les territoires

**Activité professionnelle :** Directeur Général SCA Vignerons de Buzet

**Département :** 47

**Coordonnées :**

SCA Vignerons de Buzet - Avenue des Côtes de Buzet

47160 BUZET/BAISE

Tél : 06 26 08 02 14

Email : pierre.philippe@ceser-nouvelle-aquitaine.fr

**1<sup>er</sup> collège - Coop de France**



### Benoît PIERRE

Commission 4 Économie  
Commission B Évaluation des politiques régionales  
GIA 2 Éducation - Lycées - Orientation - Jeunesse - Ens. supérieur - Recherche

**Activité professionnelle :** Travailleur indépendant

**Département :** 86

**Coordonnées :**

Tél : 06 79 07 56 20

Email : benoit.pierre@ceser-nouvelle-aquitaine.fr

**3<sup>ème</sup> collège - Réseau ASTRE - Arts plastiques et visuels**



### Hervé PINEAUD

Commission 2 Développement des territoires et Mobilité  
GIA 7 Infrastructures - Transports scolaires et interurbains - TER - Intermodalité - Fret - Ports - Aéroports

**Activité professionnelle :** Agent SNCF

**Département :** 19

**Coordonnées :**

SNCF Mobilité Direction Régionale NA - 142, rue Terres de Borde

CS 51925 - 33081 BORDEAUX CEDEX

Email : herve.pineaud@ceser-nouvelle-aquitaine.fr

**2<sup>ème</sup> collège - CGT**



### Laëtitia PLUMAT

Commission 4 Économie  
Commission A Finances régionales  
GIA 8 Agriculture - Alimentation - Pêche -  
Aquaculture - Forêt - Montagne

**Activité professionnelle :** Exploitante agricole

**Département :** 16

**Coordonnées :**

Tél : 06 66 26 08 43

Email : laetitia.plumat@ceser-nouvelle-aquitaine.fr

**1<sup>er</sup> collège - Coordination rurale**



### Nicolas POCHELU

Commission 1 Éducation, Formation et Emploi  
Section Veille et prospective

**Activité professionnelle :** Délégué Régional GEIQ Nouvelle-Aquitaine

**Département :** 33

**Coordonnées :**

Tél : 06 49 27 57 58

Email : nicolas.pochelu@ceser-nouvelle-aquitaine.fr

**3<sup>ème</sup> collège - Groupes employeurs insertion et qualification (GEIQ)**



### Alix PORTET-LASSERRE

Vice-Présidente du CESER  
Rapporteuse de la commission D  
Communication, valorisation des travaux et  
lien avec les territoires  
Commission 1 Éducation, Formation et Emploi

**Activité professionnelle :** Avocat

**Département :** 16

**Coordonnées :**

81, rue Hoche - 33200 BORDEAUX

Tél : 06 31 00 09 38

Email : alix.portet-lasserre@ceser-nouvelle-aquitaine.fr

**1<sup>er</sup> collège - Union des entreprises de proximité (U2P)**



### Yves PRÉVOST

Commission 3 Environnement  
Commission B Évaluation des politiques  
régionales

**Activité professionnelle :** Retraité de l'Éducation nationale

**Département :** 79

**Coordonnées :**

Tél : 06 73 74 61 84

Email : yves.prevost@ceser-nouvelle-aquitaine.fr

**2<sup>ème</sup> collège - UNSA**



### Séverine PRIVAT-HOCHET

Commission 5 Vie sociale, Culture et  
Citoyenneté  
Commission B Évaluation des politiques  
régionales  
GIA 7 Infrastructures - Transports scolaires et  
interurbains - TER - Intermodalité - Fret - Ports  
- Aéroports

**Activité professionnelle :** Aide-soignante

**Département :** 23

**Coordonnées :**

Tél : 07 62 45 50 73

Email : severine.privat-hochet@ceser-nouvelle-aquitaine.fr

**2<sup>ème</sup> collège - CGT-FO**



### Christophe RABUSSIER

Commission 4 Économie  
Commission D Communication, valorisation  
des travaux, lien avec les territoires

**Activité professionnelle :** Cadre commercial  
**Département :** 86  
**Coordonnées :**  
Tél : 06 88 65 53 88  
Email : christophe.rabussier@ceser-nouvelle-aquitaine.fr

2<sup>ème</sup> collège - CFDT



### Annie-Claude RAYNAUD

Commission 3 Environnement  
Commission B Évaluation des politiques  
régionales  
GIA 5 Économie territoriale - Économie sociale  
et solidaire - Insertion - Économie circulaire -  
Tourisme  
GIA 7 Infrastructures - Transports scolaires et  
interurbains - TER - Intermodalité - Fret - Ports  
- Aéroports

**Activité professionnelle :** Pharmacienne  
**Département :** 87  
**Coordonnées :**  
Tél : 06 88 54 97 21  
Email : annie-claude.raynaud@ceser-nouvelle-aquitaine.fr

3<sup>ème</sup> collège - Conservatoires Rég. espaces naturels (CREN)



### Laurent REBIÈRE

Secrétaire du Bureau  
Secrétaire de la Commission C Coopérations  
interrégionales, transfrontalières et  
internationales - Europe  
Commission 5 Vie sociale, Culture et  
Citoyenneté  
GIA 1 Finances - Administration générale et com.  
- RH - Modernisation - Fonds européens - Coop.  
européenne et internationale - Francophonie

**Activité professionnelle :** Gérant d'Entreprise de l'Economie Sociale  
**Département :** 40  
**Coordonnées :**  
ITEMS 34 ter, avenue du 1er mai - BP 31 - 40220 TARNOS  
Tél : 06 81 03 20 31  
Email : laurent.rebiere@ceser-nouvelle-aquitaine.fr

1<sup>er</sup> collège - Chambre rég. éco. sociale solidaire (CRESS)



### Nathalie RENOUX

Commission 1 Éducation, Formation et Emploi  
GIA 3 Formation professionnelle - Emploi -  
Apprentissage  
GIA 6 Développement des territoires - Santé  
- Logement - Habitat - Foncier - Ruralité -  
Politique de la ville - Formations sanitaires et  
sociales - Thermalisme

**Activité professionnelle :** Acheteur  
**Département :** 33  
**Coordonnées :**  
EDF Direction des achats - 4 rue Floréal - 75017 PARIS  
Tél : 06 63 05 55 76  
Email : nathalie.renoux.nr@ceser-nouvelle-aquitaine.fr

2<sup>ème</sup> collège - CFDT



### Philippe RETOURS

Commission 2 Développement des territoires  
et Mobilité  
Commission D Communication, valorisation  
des travaux, lien avec les territoires  
GIA 10 Culture et Économie créative -  
Patrimoine - Langues régionales - Sport - Vie  
associative - Égalité - Handicap - Lutte contre  
les discriminations

**Activité professionnelle :** Tapissier décorateur  
**Département :** 40  
**Coordonnées :** Retours Décoration - 65, route de Cambran  
40180 SAUGNAC ET CAMBRAN  
Tél : 06 07 55 31 25  
Email : philippe.retours@ceser-nouvelle-aquitaine.fr

1<sup>er</sup> collège - Chambre régionale de métiers et de l'artisanat



### Monique REUZÉ

Commission 5 Vie sociale, Culture et  
Citoyenneté  
Commission A Finances régionales  
GIA 2 Éducation - Lycées - Orientation -  
Jeunesse - Ens. supérieur - Recherche  
GIA 5 Économie territoriale - Économie sociale  
et solidaire - Insertion - Économie circulaire -  
Tourisme

**Département :** 33  
**Coordonnées :**  
Caisse des dépôts - Rue du Vergne - 33000 BORDEAUX  
Tél : 06 18 78 30 60  
Email : monique.reuze@ceser-nouvelle-aquitaine.fr

2<sup>ème</sup> collège - CFDT



### Serge REY

Secrétaire du Bureau  
Secrétaire de la commission A Finances régionales  
Commission 4 Économie  
Section Veille et prospective  
GIA 1 Finances - Administration générale et com.  
- RH - Modernisation - Fonds européens - Coop. européenne et internationale - Francophonie

**Activité professionnelle :** Professeur des Universités en Sciences Economiques

**Département :** 64

**Coordonnées :**

Collège SSH - Avenue du doyen Poplawski - 64016 PAU

Email : serge.rey@ceser-nouvelle-aquitaine.fr

3<sup>ème</sup> collège - Enseignement supérieur



### Pascale ROME

Commission 3 Environnement  
Commission B Évaluation des politiques régionales  
GIA 6 Développement des territoires - Santé - Logement - Habitat - Foncier - Ruralité - Politique de la ville - Formations sanitaires et sociales - Thermalisme

**Activité professionnelle :** Bibliothécaire

**Département :** 19

**Coordonnées :**

Mairie de Limoges - Place Léon Bétoulle - 87301 LIMOGES CEDEX

Tél : 06 75 13 08 02

Email : pascale.rome@ceser-nouvelle-aquitaine.fr

2<sup>ème</sup> collège - CGT



### Claudia ROUDIER

Commission 2 Développement des territoires et Mobilité

**Activité professionnelle :** Gérante d'une agence de voyage

**Département :** 23

**Coordonnées :**

THURET VOYAGES - Rue du Pont Neuf - 23300 LA SOUTERRAINE

Tél : 06 85 90 31 93

Email : claudia.thuret-roudier@ceser-nouvelle-aquitaine.fr

1<sup>er</sup> collège - MEDEF



### Jany ROUGER

Vice-Président du CESER  
Président de la Section Veille et prospective  
Commission 5 Vie sociale, Culture et Citoyenneté  
GIA 10 Culture et Économie créative - Patrimoine - Langues régionales - Sport - Vie associative - Égalité - Handicap - Lutte contre les discriminations

**Activité professionnelle :** Retraité de l'Éducation nationale

**Département :** 79

**Coordonnées :**

Tél : 06 84 32 71 23

Email : jany.rouger@ceser-nouvelle-aquitaine.fr

3<sup>ème</sup> collège - Mouvement associatif



### Paul-Hervé ROUSSEAU

Commission 3 Environnement  
Commission A Finances régionales  
GIA 8 Agriculture - Alimentation - Pêche - Aquaculture - Forêt - Montagne

**Activité professionnelle :** Agent EDF

**Département :** 16

**Coordonnées :**

EDF Direction Commerce - 71, Avenue Edouard Michelin

BP 50608 - 37206 TOURS DEDEX 03

Tél : 06 19 20 58 01

Email : paul-herve.rousseau@ceser-nouvelle-aquitaine.fr

2<sup>ème</sup> collège - CGT



### Pierre ROUSSEL

Commission 1 Éducation, Formation et Emploi  
Commission D Communication, valorisation des travaux, lien avec les territoires  
GIA 3 Formation professionnelle - Emploi - Apprentissage  
GIA 5 Économie territoriale - Économie sociale et solidaire - Insertion - Économie circulaire - Tourisme

**Activité professionnelle :** Retraité

**Département :** 33

**Coordonnées :**

Tél : 06 80 92 51 98

Email : pierre.rousseau@ceser-nouvelle-aquitaine.fr

1<sup>er</sup> collège - Employeurs éco. sociale et solidaire (UDES)



### Bernard ROUX

Commission 4 Économie  
GIA 8 Agriculture - Alimentation - Pêche -  
Aquaculture - Forêt - Montagne

**Activité professionnelle :** Retraité de l'Agriculture

**Département :** 19

**Coordonnées :**

Tél : 06 81 54 21 59

Email : [bernard.roux@ceser-nouvelle-aquitaine.fr](mailto:bernard.roux@ceser-nouvelle-aquitaine.fr)

4<sup>ème</sup> collègue - Personnalités qualifiées



### Éric ROUX

Vice-Président du CESER  
Rapporteur de la commission 5 Vie sociale,  
Culture et Citoyenneté  
Commission C Coopérations interrégionales,  
transfrontalières et internationales - Europe  
GIA 10 Culture et Éco. créative - Patrimoine -  
Langues régionales - Sport - Vie asso. - Égalité  
- Handicap - Lutte contre les discriminations

**Activité professionnelle :** Directeur d'Équipement Culturel

**Département :** 33

**Coordonnées :**

Rockschool Barbey - 18, cours Barbey - 33000 BORDEAUX

Tél : 06 74 78 83 33

Email : [eric.roux@ceser-nouvelle-aquitaine.fr](mailto:eric.roux@ceser-nouvelle-aquitaine.fr)

3<sup>ème</sup> collègue - Réseau indépendants de la musique (RIM)



### Julien RUIZ

Vice-Président du CESER  
Président de la commission B Évaluation des  
politiques régionales  
Commission 4 Économie  
GIA 4 : Performance industrielle - Économie  
numérique - Filières - Start-up - Attractivité

**Activité professionnelle :** Gestionnaire de Documentation

**Département :** 33

**Coordonnées :**

Centre d'essai en vol - Base de Cazaux - 33260 LA TESTE DE BUCH

Tél : 06 83 59 90 79

Email : [julien.ruiz@ceser-nouvelle-aquitaine.fr](mailto:julien.ruiz@ceser-nouvelle-aquitaine.fr)

2<sup>ème</sup> collègue - CGT



# S



## Cécile SAEZ-PAYENCET

Commission 4 Économie  
Section Veille et Prospective  
GIA 3 Formation professionnelle - Emploi -  
Apprentissage

**Activité professionnelle :** Contrôleur de gestion au Commissariat énergie atomique et énergies alternatives (CEA CESTA)

**Département :** 33

**Coordonnées :**

CEA CESTA - 15, avenue des Sablières - CS 60001 - 33116 LE BARP  
Email : cecile.saez-payencet@ceser-nouvelle-aquitaine.fr

2<sup>ème</sup> collège - CGT



## Philippe SAÏD

Commission 5 Vie sociale, Culture et  
Citoyenneté

Commission A Finances régionales

GIA 10 Culture et Économie créative -  
Patrimoine - Langues régionales - Sport - Vie  
associative - Égalité - Handicap - Lutte contre  
les discriminations

**Activité professionnelle :** Fonctionnaire territorial

**Département :** 24

**Coordonnées :**

2 Rue Paul Louis Courier - 24000 PERIGUEUX  
Tél : 06 80 92 36 35

Email : philippe.said@ceser-nouvelle-aquitaine.fr

3<sup>ème</sup> collège - Comité régional olympique et sportif (CROS)



## Joël SAINTIER

Commission 5 Vie sociale, Culture et  
Citoyenneté

GIA 9 Biodiversité - Eau - Littoral - Transition  
énergétique

**Activité professionnelle :** Retraité

**Département :** 33

**Coordonnées :**

Tél : 06 81 71 43 58

Email : joel.saintier@ceser-nouvelle-aquitaine.fr

2<sup>ème</sup> collège - SUD-Solidaires



## Ahmed SERRAJ

Commission 5 Vie sociale, Culture et  
Citoyenneté

Commission D Communication, valorisation  
des travaux, lien avec les territoires

GIA 10 Culture et Économie créative -  
Patrimoine - Langues régionales - Sport - Vie  
associative - Égalité - Handicap - Lutte contre  
les discriminations

**Activité professionnelle :** Directeur du Boulevard des Potes

**Département :** 33

**Coordonnées :**

Boulevard des Potes - 29, rue Bergeret - 33000 BORDEAUX

Email : ahmed.serraj@ceser-nouvelle-aquitaine.fr

4<sup>ème</sup> collège - Personnalités qualifiées



## Luc SERVANT

Commission 3 Environnement  
GIA 9 Biodiversité - Eau - Littoral - Transition  
énergétique

**Activité professionnelle :** Exploitant  
agricole

**Département :** 17

**Coordonnées :**

EARL de la Grâce-Dieu - La Grâce-Dieu - 17170 BENON

Tél : 06 14 70 57 30

Email : luc.servant@ceser-nouvelle-aquitaine.fr

1<sup>er</sup> collège - Chambre régionale d'agriculture



## Rita SILVA VARISCO

Vice-Présidente du CESER  
Présidente de la Com.C Coop.interrégionales,  
transfrontalières et internationales - Europe  
Com. 5 Vie sociale, Culture et Citoyenneté  
GIA 1 Finances - Administration générale et com.  
- RH - Modernisation - Fonds européens - Coop.  
européenne et internationale - Francophonie

**Activité professionnelle :** Resp.Développement  
régional et veille institutionnelle

**Département :** 33

**Coordonnées :** Ligue de l'enseignement - Château Betailhe  
72, avenue de l'Eglise Romane - 33370 ARTIGUES PRES BORDEAUX  
Tél : 06 74 89 80 00

Email : rita.silva-varisco@ceser-nouvelle-aquitaine.fr

3<sup>ème</sup> collège - Ligue de l'enseignement



## André-Marc SOLUREAU

Commission 4 Économie  
Commission C Coopérations interrégionales,  
transfrontalières et internationales - Europe

**Activité professionnelle :** Ouvrier  
conducteur de ligne de transformation

**Département :** 40

**Coordonnées :**

GASCOGNE SACS - Rue de bel air - 40200 MIMIZAN

Tél : 06 17 25 46 41

Email : andre-marc.solureau@ceser-nouvelle-aquitaine.fr

2<sup>ème</sup> collège - CGT



### Ariane TAPINOS

Commission 4 Économie  
Section Veille et Prospective  
GIA 10 Culture et Économie créative -  
Patrimoine - Langues régionales - Sport - Vie  
associative - Égalité - Handicap - Lutte contre  
les discriminations

**Activité professionnelle :** Libraire

**Département :** 33

**Coordonnées :**

Librairie Comptines - 5, rue Duffour-Dubergier - 33000 BORDEAUX

Tél : 06 22 49 64 86

Email : ariane.tapinos@ceser-nouvelle-aquitaine.fr

**3<sup>ème</sup> collège - Asso. Librairies indépendantes en NA (LINA)**



### Catherine TARJUS

Commission 4 Économie

**Activité professionnelle :** Déléguée générale

**Département :** 17

**Coordonnées :**

Union des Industries Chimiques - Rue des Trois Frères

Bât A - Parc d'activités Jean Guiton - 17000 LA ROCHELLE

Tél : 06 62 65 85 55

Email : catherine.tarjus@ceser-nouvelle-aquitaine.fr

**1<sup>er</sup> collège - MEDEF**



### Flavien THOMAS

Secrétaire du Bureau  
Secrétaire de la commission 3 Environnement  
Section Veille et Prospective  
GIA 2 Éducation - Lycées - Orientation -  
Jeunesse - Ens. supérieur - Recherche

**Activité professionnelle :** Enseignant

**Département :** 40

**Coordonnées :**

104 Route de Luglon - 40630 SABRES

Email : flavien.thomas@ceser-nouvelle-aquitaine.fr

**2<sup>ème</sup> collège - FSU**



### David VALADE

Commission 3 Environnement  
GIA 6 Développement des territoires - Santé - Logement - Habitat - Foncier - Ruralité - Politique de la ville - Formations sanitaires et sociales - Thermalisme

Département : 33

**Coordonnées :**

Union régionale CLCV Nouvelle-Aquitaine - Immeuble Le Ponant  
2 Terrasse du 8 mai 1945 - 33000 BORDEAUX  
Email : david.valade@ceser-nouvelle-aquitaine.fr

3<sup>ème</sup> collège - Asso. Conso. logement cadre de vie (CLCV)



### Michel VALENTIN-GARRIGUE

Commission 5 Vie sociale, Culture et Citoyenneté  
Commission A Finances régionales  
GIA 1 Finances - Administration générale et communication - Ressources humaines - Modernisation - Fonds européens - Coopération européenne et internationale - Francophonie

Activité professionnelle : Conseiller relation clientèle à la Poste

Département : 33

**Coordonnées :**

LA POSTE PASC AGEN - 1, chemin du Saylat - 47310 ESTILLAC  
Tél : 07 78 82 61 32  
Email : michel.valentin-garrigue@ceser-nouvelle-aquitaine.fr

2<sup>ème</sup> collège - CGT



### Christine VASSEUR

Commission 2 Développement des territoires et Mobilité  
Commission A Finances régionales  
GIA 5 Économie territoriale - Économie sociale et solidaire - Insertion - Économie circulaire - Tourisme

Activité professionnelle : Cadre assistante de service social

Département : 86

**Coordonnées :**

Centre d'Action Sociale SNCF  
10, boulevard Pont Achard - 86000 POITIERS  
Tél : 06 20 65 16 20  
Email : christine.vasseur@ceser-nouvelle-aquitaine.fr

2<sup>ème</sup> collège - UNSA



### François VEAUX

Commission 2 Dév. des territoires et Mobilité  
Commission C Coopérations interrégionales, transfrontalières et internationales, Europe  
GIA 9 Biodiversité - Eau - Littoral - Transition énergétique  
GIA 10 Culture et Économie créative - Patrimoine - Langues régionales - Sport - Vie associative - Égalité - Handicap - Lutte contre les discriminations

Activité professionnelle : Employé MACIF

Département : 79

**Coordonnées :**

MACIF - 2 Rue Pied de Fond - 79000 NIORT  
Tél : 06 60 03 07 33  
Email : francois.veaux@ceser-nouvelle-aquitaine.fr

2<sup>ème</sup> collège - CFDT



### Norbert VIDAL

Commission 4 Économie  
GIA 6 Développement des territoires - Santé - Logement - Habitat - Foncier - Ruralité - Politique de la ville - Formations sanitaires et sociales - Thermalisme

Activité professionnelle : Directeur d'hôpital honoraire

Département : 87

3<sup>ème</sup> collège - Asso. parents personnes handicapées mentales (UNAPEI)



### Isabelle VISENTIN

Commission 3 Environnement  
Commission C Coopérations interrégionales, transfrontalières et internationales - Europe  
GIA 9 Biodiversité - Eau - Littoral - Transition énergétique

Activité professionnelle : Chargée de mission EDF

Département : 33

**Coordonnées :**

EDF Délégation Nouvelle-Aquitaine - 208 Avenue Émile Counord  
CS 71982- 33071 BORDEAUX CEDEX  
Tél : 06 07 14 73 62  
Email : isabelle.visentin@ceser-nouvelle-aquitaine.fr

1<sup>er</sup> collège - MEDEF Filière Énergie/Énergies renouvelables

# NOTES

A series of horizontal dotted lines for writing notes.

# NOTES

A series of horizontal dotted lines for writing notes.



# **CESER**

R É G I O N

**NOUVELLE-  
AQUITAINE**

**[ceser-nouvelle-aquitaine.fr](http://ceser-nouvelle-aquitaine.fr)  
[contact@ceser-nouvelle-aquitaine.fr](mailto:contact@ceser-nouvelle-aquitaine.fr)**

---

#### **SITE DE BORDEAUX**

14, rue François de Sourdis  
CS 81383  
33077 Bordeaux CEDEX  
Tél : 05 57 57 80 80

#### **SITE DE LIMOGES**

27, boulevard de la Corderie  
CS 3116  
87031 Limoges CEDEX 1  
Tél : 05 55 45 19 80

#### **SITE DE POITIERS**

15, rue de l'Ancienne Comédie  
CS 70575  
86021 Poitiers CEDEX  
Tél : 05 49 55 77 77