

CESER

R É G I O N

NOUVELLE-
AQUITAINE

ANNUAIRE



**Conseil Économique, Social et Environnemental
de la Région Nouvelle-Aquitaine**

Novembre 2020

SOMMAIRE

1. Le CESER Nouvelle-Aquitaine.....	page 5
2. La composition par collège.....	page 7
3. Les structures et le fonctionnement	page 13
• Le Bureau.....	page 14
• Les 5 commissions thématiques	page 16
• Les 4 commissions transverses	page 21
• La Section Veille et Prospective	page 25
• Les Groupes Inter-Assemblées (GIA)	page 26
4. Les membres de l'assemblée	page 29

1. LE CESER NOUVELLE-AQUITAINE

L'autre conseil de la Région :

le CESER, Conseil Économique, Social et Environnemental Régional

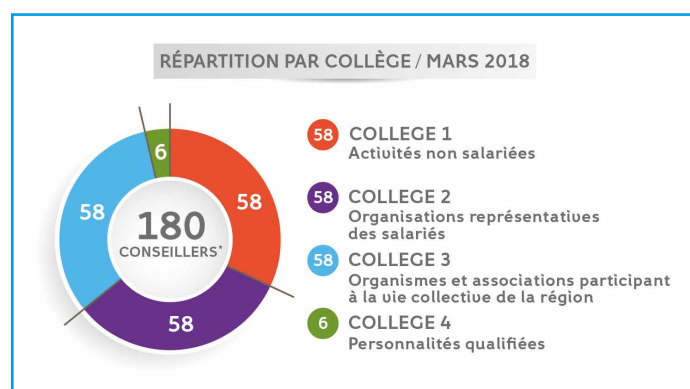
Le Conseil Économique, Social et Environnemental Régional, seconde assemblée de la Région, assure un rôle consultatif auprès du Conseil régional. Il examine le budget à toutes ses étapes et les différents documents de planification en amont de leur adoption, et répond aux demandes d'avis et d'études du Président du Conseil régional (saisine). Conformément à la loi NOTRe, il a vu se renforcer depuis 2016 sa capacité à contribuer à des évaluations et à un suivi des politiques publiques régionales. Riche de la grande diversité de ses membres et des structures de la société civile organisée qui y sont représentées, le CESER bénéficie d'une liberté d'expression, tant dans le choix des thèmes qu'il souhaite traiter (autosaisine), que dans sa communication ou son appréciation des sujets qui lui sont soumis. Il publie et diffuse des avis, contributions et rapports destinés à éclairer la décision des acteurs publics et socioprofessionnels.

Le Préfet de Région, Didier LALLEMENT, a procédé à l'installation de l'assemblée le 23 janvier 2018 (cf. arrêté du 29/12/2018 relatif à la composition nominative du Conseil Économique, Social et Environnemental de la Région Nouvelle-Aquitaine).

Dominique CHEVILLON a été élu Président du CESER de la Région Nouvelle-Aquitaine, le 23 janvier 2018.

2. LA COMPOSITION PAR COLLÈGE

L'arrêté préfectoral du 30/11/17 fixe la liste des organismes représentés et les modalités de désignation des membres du Conseil Économique, Social et Environnemental de la Région Nouvelle-Aquitaine. Les 180 membres sont répartis en 4 collèges :



Collège 1 58 conseillers pour les activités non salariées

Collège 2 58 conseillers pour les organisations représentatives des salariés

Collège 3 58 conseillers pour les organismes et associations participant à la vie collective de la région

Collège 4 6 personnalités qualifiées désignées par le Préfet de Région.

Les conseillers des trois premiers collèges sont désignés par leurs mandants (organisations professionnelles, chambres consulaires, syndicats de salariés, chambres régionales d'économie sociale et solidaire, universités, organismes de sécurité sociale, comités régionaux olympiques et sportifs, associations environnementales...).

180 membres du **CESER** issus des 12 départements de la Nouvelle-Aquitaine, représentant **111** organisations en représentation directe et indirecte.

Collège 1 : 58 sièges

La Chambre de Commerce et d'Industrie de la Région Nouvelle-Aquitaine (CCIR) : 6 sièges	Christelle ABATUT Daniel BRAUD Patrice BRUNAUD	Marie-Neige COMBABEUSSE Bernard DUFAU Nilda JURADO
Le Mouvement Des Entreprises de France (MEDEF) de Nouvelle-Aquitaine : 6 sièges	Jean DEGOS Jean-René JÉCKO Stéphane LATOUR	Claudia ROUDIER Catherine TARIUS Isabelle VISENTIN
La Confédération des Petites et Moyennes Entreprises (CPME) de Nouvelle-Aquitaine : 4 sièges	Alain BRETTE Camille de AMORIN BONNEAU	Christel de OLIVEIRA Jean-Pierre LIMOUSIN
L'Union des Entreprises de Proximité (U2P) Nouvelle-Aquitaine : 5 sièges	Marcel DEMARTY Karine DESROSES Jean-Jacques DUSSOUL	Stéphane MONCHAMBERT Alix PORTET-LASSERRE
Par accord entre le Centre des Jeunes Dirigeants d'entreprise (CJD) et la Fédération des Jeunes Chambres Economiques (JCE) de Nouvelle-Aquitaine : 1 siège	Chantal BOUATBA	
La Chambre de métiers et de l'artisanat de la région Nouvelle-Aquitaine : 6 sièges	Geneviève BRANGÉ Nathalie GAUTHIER Gérard GOMEZ	Jean-Pierre GROS Nathalie LAPORTE Philippe RETOURS
Les délégations régionales Aquitaine, Limousin et Poitou-Charentes de la Chambre Nationale des Professions Libérales (CNPL) : 1 siège	Jean-Philippe BRÉGÈRE	
La Chambre régionale d'agriculture de Nouvelle-Aquitaine : 6 sièges	Brigitte ALANORE Guy ESTRADÉ Chantal GONTHIER	Bernard GOUPY Sylvie MACHETEAU Luc SERVANT
La Fédération Nationale des Syndicats d'Exploitants Agricoles (FNSEA) de Nouvelle-Aquitaine : 2 sièges	Jean-François AUCOUTURIER	Claudine DANIAU
La Fédération régionale des Jeunes Agriculteurs Nouvelle-Aquitaine : 1 siège	Jean-Baptiste CAZALÉ	
La Confédération paysanne Nouvelle-Aquitaine : 1 siège	Claire LAVAL	
La Coordination rurale Nouvelle-Aquitaine : 1 siège	Laëtitia PLUMAT	
Le Centre Régional de la Propriété Forestière (CRPF) : 1 siège	Olivier BERTRAND	
Coop de France Nouvelle-Aquitaine : 1 siège	Pierre PHILIPPE	
Le Bureau National Interprofessionnel du Cognac (BNIC) : 1 siège	Jean-Christophe BARAUD	
Le Conseil Interprofessionnel du Vin de Bordeaux (CIVB) : 1 siège	Roland FEREDJ	
Le Comité Régional des Pêches Maritimes et des Élevages Marins (CRPMEM) de Nouvelle-Aquitaine : 1 siège	Serge LARZABAL	
Par accord entre les Comités régionaux de la conchyliculture d'Aquitaine et de Poitou-Charentes : 1 siège	Philippe MORANDEAU	
La Chambre Régionale de l'Économie Sociale et Solidaire (CRESS) Nouvelle-Aquitaine : 3 sièges	Lucile AIGRON Pascale MOREL	Laurent REBIÈRE
L'Union des Employeurs de l'Économie Sociale et Solidaire (UDES) Nouvelle-Aquitaine : 1 siège	Pierre ROUSSEL	
Par accord entre les Unions régionales des sociétés coopératives d'Aquitaine, du Limousin et de Poitou-Charentes : 1 siège	Stéphane MONTUZET	
Le Comité régional bancaire Nouvelle-Aquitaine : 1 siège	Louis BORDONNEAU	
L'Association Digital Aquitaine : 1 siège	Thiphaine BICHOT	
L'Association Régionale des Industries Alimentaires (ARIA) Nouvelle-Aquitaine : 1 siège	Jacques LOUGE	
Par accord entre la Fédération française du bâtiment Nouvelle-Aquitaine et la Fédération régionale des travaux publics Nouvelle-Aquitaine : 1 siège	Jean-Bernard MARON	
Par accord entre les pôles de compétitivité en Nouvelle-Aquitaine : 1 siège	Trang PHAM	
Par accord entre les établissements et organismes gestionnaires de plateformes portuaires et aéroportuaires en Nouvelle-Aquitaine : 1 siège	Jean-Luc COHEN	
L'Union des Métiers et des Industries de l'Hôtellerie (UMIH) Nouvelle-Aquitaine : 1 siège	Laura BOURIGAULT	

Collège 2 : 58 sièges

Les Comités régionaux de la Confédération Générale du Travail (CGT) d'Aquitaine, du Limousin et de Poitou-Charentes : 18 sièges	Amandine BOUDIGUES David CERESUELA Robert COLIN Bernard DESGRE Wafaa FORT Valérie FRÉMONT Line GILLON Marc HAVARD Véronique LELIBON	Hervé PINEAUD Pascale ROME Monique ROUGIER Paul-Hervé ROUSSEAU Julien RUIZ Cécile SAEZ-PAYENCET Sophie PEYREGNE André-Marc SOLUREAU Michel VALENTIN-GARRIGUE
L'Union régionale de la Confédération Française Démocratique du Travail (CFDT) Nouvelle-Aquitaine : 14 sièges	Joël ANDRÉÛ Marc BESNAULT SORIA Bernadette BONNAC HUDE Olivier CHABOT Didier DELANIS Jean-Bernard FOURMY Brigitte LAVIGNE	Martine LÉVÈQUE Marie-Pierre LIBOUTET Monique MICHEL Christophe RABUSSIÈRE Nathalie RENOUX Monique REUZÉ François VEAUX
L'Union régionale de la Confédération Générale du Travail-Force Ouvrière (CGT-FO) Nouvelle-Aquitaine : 12 sièges	Alain BARREAU Gilles BÉZIAT Claude BILLEROT Sophie CONSEIL Jean-Luc DENOPCES Carole JEAN FEIDT	René FERCHAUD Anne-Lise GAZEAU Maryse LOGNON-DEMOLLIÈRE Jean-Louis MERPILLAT Séverine PRIVAT-HOCHET Serge ROZIER
L'Union régionale de l'Union Nationale des Syndicats Autonomes (UNSA) Nouvelle-Aquitaine : 5 sièges	Fabienne BORDENAVE Lionel CHAUTRU Philippe DESPUJOLS	Yves PRÉVOST Christine VASSEUR
L'Union régionale de la Confédération Française de l'Encadrement - Confédération Générale des Cadres (CFE-CGC) Nouvelle-Aquitaine : 3 sièges	Philippe BENETEAU Patrick DEBAÈRE	Michelle HEIMROTH
L'Union régionale de la Confédération Française des Travailleurs Chrétiens (CFTC) Nouvelle-Aquitaine : 2 sièges	Jean-François AGOSTINI	Anne-Marie CASTÉRA
La Fédération Syndicale Unitaire (FSU) Nouvelle-Aquitaine : 2 sièges	Géraldine JOUSSEAUME	Flavien THOMAS
Les Unions Solidaires Unitaires Démocratiques (SUD)-Solidaires en Nouvelle-Aquitaine : 2 sièges	Véronique MOMENTEAU	Joël SAINTIER

Collège 3 : 58 sièges

<p>Par accord entre : 6 sièges</p> <ul style="list-style-type: none"> - la Fédération régionale des Centres d'Information sur les Droits des Femmes et des Familles (CIDFF) de Nouvelle-Aquitaine - l'Union Régionale des Associations Familiales (URAF) de Nouvelle-Aquitaine - Générations Mouvement - Les aînés ruraux - la Fédération régionale de Planning familial Nouvelle-Aquitaine - le Comité régional de la Fédération des Conseils de Parents d'Élèves (FCPE) - la Fédération des Parents d'Élèves de l'Enseignement Public (PEEP) 	<p>Marie-Jo LAROZE</p> <p>Annick ALLARD</p> <p>Gérard VILAIN</p> <p>Monique NICOLAS</p> <p>Stéphanie ANFRAY</p> <p>Philippe GIRARD</p>	
<p>Par accord entre les représentants des établissements publics de recherche et d'enseignement supérieur présents dans la région Nouvelle-Aquitaine : 4 sièges</p>	<p>Anne GAUDIN</p> <p>Yves JEAN</p>	<p>Serge REY</p> <p>Hélène VELASCO-GRACIET</p>
<p>Par accord entre : 2 sièges</p> <ul style="list-style-type: none"> - la Fédération des Associations Générales Étudiantes (FAGE) - l'Union Nationale des Étudiants de France (UNEF) 	<p>Anthony MASCLE</p> <p>Amandine BAESEL</p>	
<p>Par accord entre : 3 sièges</p> <ul style="list-style-type: none"> - l'Association pour le Droit à l'Initiative Économique (ADIE) - l'INAE Nouvelle-Aquitaine (Agir ensemble pour l'insertion par l'activité économique) - le Comité régional des Groupements d'Employeurs pour l'Insertion et la Qualification (GEIQ) Nouvelle-Aquitaine 	<p>Jean-Marc EWALD</p> <p>Bernard DÈCHE</p> <p>Benoît DURET</p>	
<p>Par accord entre : 2 sièges</p> <ul style="list-style-type: none"> - l'Union nationale des associations de parents, de personnes handicapées mentales et de leurs amis (UNAPEI) Nouvelle-Aquitaine - l'Association des Paralysés de France (APF) 	<p>Norbert VIDAL</p> <p>Catherine ESTIENNE</p>	
<p>Par accord entre l'Association du Lien Interculturel Familial et Social (ALIFS) et le Réseau Aquitain pour l'Histoire et la Mémoire de l'Immigration (RAHMI) : 1 siège</p>	<p>Taoufik KARBIA</p>	
<p>Fédération des Acteurs de la Solidarité (FAS) : 2 sièges</p>	<p>Wiame BENYACHOU</p>	<p>Christian CHASSÉRIAUD</p>
<p>Par accord entre : 2 sièges</p> <ul style="list-style-type: none"> - l'Union Régionale Interfédérale des Organismes Privées Sanitaires et Sociales (URIOPSS) - la Fédération Hospitalière de France (FHF) Nouvelle-Aquitaine 	<p>Élie PÉDRON</p> <p>Corinne MOTHES</p>	
<p>L'Union Régionale de la Mutualité Française : 1 siège</p>	<p>Patrick OLLIVIER</p>	
<p>Par accord entre :</p> <ul style="list-style-type: none"> - le Comité Régional des Associations de Jeunesse et d'Éducation Populaire (CRAJEP) Nouvelle-Aquitaine : 2 sièges - le Mouvement associatif Nouvelle-Aquitaine : 2 sièges - la Ligue de l'enseignement Nouvelle-Aquitaine : 1 siège - la Confédération Nationale des Foyers Ruraux et Associations de développement et d'animation en milieu rural (CNFR) en Nouvelle-Aquitaine : 1 siège 	<p>Liza MERCHAOUI</p> <p>Jocelyne BRANDEAU</p> <p>Rita SILVA VARISCO</p> <p>Jean-Jaques ÉPRON</p>	<p>Dominique NIORTHE</p> <p>Jany ROUGER</p>
<p>Par accord entre : 2 sièges</p> <ul style="list-style-type: none"> - l'Union Nationale des Associations de Tourisme et de plein air (UNAT) - l'Association régionale des grands acteurs du tourisme en Nouvelle-Aquitaine 	<p>Philippe MORETTI</p> <p>Nathalie AUDIGUET</p>	
<p>Par accord entre les Comités Régionaux Olympiques et Sportifs (CROS) de Nouvelle-Aquitaine : 2 sièges</p>	<p>Rima CAMBRAY</p>	<p>Philippe SAÏD</p>
<p>La Fédération régionale des chasseurs Nouvelle-Aquitaine : 1 siège</p>	<p>Michel AMBLARD</p>	
<p>L'Association régionale des fédérations pour la pêche et la protection du milieu aquatique Nouvelle-Aquitaine : 1 siège</p>	<p>Alain DALY</p>	
<p>La Fédération Nationale des Associations d'Usagers des Transports (FNAUT) Nouvelle-Aquitaine : 1 siège</p>	<p>Françoise LECLERC</p>	
<p>Par accord entre : 2 sièges</p> <ul style="list-style-type: none"> - l'Union régionale HLM Nouvelle-Aquitaine - le Comité régional Action logement Nouvelle-Aquitaine 	<p>Muriel BOULMIER</p> <p>Philippe DÉJEAN</p>	
<p>L'Union régionale des propriétaires Immobiliers (URPI) Nouvelle-Aquitaine : 1 siège</p>	<p>Gérard FILOCHE</p>	
<p>Par accord entre les associations UFC Que Choisir et l'Union régionale Nouvelle-Aquitaine Consommation, Logement et Cadre de Vie (CLCV) : 2 sièges</p>	<p>Clarisse MAILLARD</p>	<p>David VALADE</p>

Collège 3 : 58 sièges

<p>Par accord entre :</p> <ul style="list-style-type: none"> - l'Institut culturel basque / l'Institut occitan : 1 siège - le Réseau des Indépendants de la Musique (RIM) : 1 siège - l'Association librairies indépendantes (LINA) en Nouvelle-Aquitaine : 1 siège - l'Association régionale des cinémas de proximité en Aquitaine (ACPA) : 1 siège - le Réseau ASTRE (anciennement SODAVI) - Réseau arts plastiques et visuels Nouvelle-Aquitaine : 1 siège - l'Association Sites et cités remarquables : 1 siège 	<p>Pantxoia ETCHEGOIN ELISSAGARAY</p> <p>Éric ROUX</p> <p>Ariane TAPINOS</p> <p>Rafaël MAESTRO</p> <p>Benoît PIERRE</p> <p>Marylise ORTIZ</p>
<p>Par accord entre : 4 sièges</p> <ul style="list-style-type: none"> - Limousin Nature Environnement - Poitou-Charentes Nature - la Fédération des Sociétés pour l'Étude, la Protection et l'Aménagement de la Nature dans le Sud-Ouest (SEPANSO) - conjointement entre les Conservatoires régionaux d'espaces naturels d'Aquitaine, du Limousin et de Poitou-Charentes 	<p>Ludovic JOMIER</p> <p>Isabelle LOULMET</p> <p>Philippe BARBEDIENNE</p> <p>Annie-Claude RAYNAUD</p>
<p>La Ligue pour la protection des oiseaux (LPO) : 1 siège</p>	<p>Christine JEAN</p>
<p>Par accord entre :</p> <ul style="list-style-type: none"> - Surfrider Foundation d'Aquitaine : 1 siège - conjointement le Groupe Régional d'Animation et d'Initiation à la Nature et à l'Environnement (GRAINE) Aquitaine, Poitou-Charentes et Sèvre Limousin : 1 siège 	<p>Stéphane LATXAGUE</p> <p>Anne COUVEZ</p>
<p>Par accord entre : 2 sièges</p> <ul style="list-style-type: none"> - le Réseau pour Eviter le Gaspillage Alimentaire (RÉGAL) Nouvelle-Aquitaine - Citoyens en Réseau pour des Energies renouvelables en Nouvelle-Aquitaine (CIRENA) 	<p>Caroline BIREAU</p> <p>Magali MARTIN</p>
<p>Les personnalités qualifiées désignées par arrêté du Préfet de Région Nouvelle-Aquitaine en raison de leurs compétences en matière d'environnement et de développement durable : 2 sièges</p>	<p>Dominique CHEVILLON</p> <p>Alyssa DAOUD</p>

Collège 4 : 6 sièges

Emmanuelle FOURNEYRON
 Dominique IRIART
 François-Xavier MENOUE

Charlotte MORIZE
 Bernard ROUX
 Ahmed SERRAJ

3. LES STRUCTURES ET LE FONCTIONNEMENT

Pour organiser son fonctionnement, le CESER de la Région Nouvelle-Aquitaine a mis en place différentes instances (cf. règlement intérieur adopté le 23 juin 2017 avec prise d'effet au 1er janvier 2018) :

- Un Bureau

- 5 commissions thématiques :
 - Commission 1 : **Éducation, Formation et Emploi**
 - Commission 2 : **Développement des territoires et Mobilité**
 - Commission 3 : **Environnement**
 - Commission 4 : **Économie**
 - Commission 5 : **Vie sociale, Culture et Citoyenneté**

- 4 commissions transverses :
 - Commission A : **Finances régionales**
 - Commission B : **Évaluation des politiques régionales**
 - Commission C : **Coopérations interrégionales, transfrontalières et internationales - Europe**
 - Commission D : **Communication, valorisation des travaux, lien avec les territoires**

- Une section "Veille et prospective".

• Le Bureau

Le Bureau compte 32 membres : le Président, 20 Vice-Président(e)s, 11 Secrétaires. Les membres du Bureau ont été élu(e)s lors de la séance d'installation du CESER (le 23 janvier 2018).

Président

Dominique CHEVILLON (coll. 3 - Personnalité qualifiée Environnement)

20 Vice-Président(e)s

Annick ALLARD (coll. 3 - URAF), Présidente de la commission « Coopérations interrégionales, transfrontalières et internationales - Europe »

Alain BARREAU (coll. 2 - CGT-FO), Président de la commission « Vie sociale, Culture et Citoyenneté »

Tiphaine BICHOT (coll. 1 - Digital Aquitaine), Présidente de la commission « Finances régionales »

Daniel BRAUD (coll. 1 - CCIR), Président de la commission « Économie »

Rima CAMBRAY (coll. 3 - CROS), Rapporteuse de la commission « Développement des territoires et Mobilité »

Olivier CHABOT (coll. 2 - CFDT), Président de la commission « Éducation, Formation et Emploi »

Christian CHASSÉRIAUD (coll. 3 - FAS), Rapporteur de la commission « Évaluation des politiques régionales »

Camille de AMORIN BONNEAU (coll. 1 - CPME), Présidente de la commission « Développement des territoires et Mobilité »

Philippe DESPUJOLS (coll. 2 - UNSA), Président de la commission « Communication, valorisation des travaux, lien avec les territoires »

Bernard GOUPY (coll. 1 - Chambre régionale d'agriculture), Rapporteur de la commission « Environnement »

Michelle HEIMROTH (coll. 2 - CFE-CGC), Rapporteuse de la commission « Finances régionales »

Christine JEAN (coll. 3 - LPO), Présidente de la commission « Environnement »

Brigitte LAVIGNE (coll. 2 - CFDT), Rapporteuse de la commission « Coopérations interrégionales, transfrontalières et internationales - Europe »

Sylvie MACHETEAU (coll. 1 - Chambre régionale d'agriculture), Rapporteuse de la commission « Éducation, Formation et Emploi »

Stéphane MONTUZET (coll. 1 - URSCOP), Rapporteur de la Section « Veille et prospective »

Alix PORTET-LASSERRE (coll. 1 - U2P), Rapporteuse de la commission « Communication, valorisation des travaux, lien avec les territoires »

Jany ROUGER (coll. 3 - Mouvement associatif), Président de la Section « Veille et prospective »

Éric ROUX (coll. 3 - Réseau indépendant de la musique), Rapporteur de la commission « Vie sociale, Culture et Citoyenneté »

Julien RUIZ (coll. 2 - CGT), Président de la commission « Évaluation des politiques régionales »

Cécile SAEZ-PAYENCET (coll. 2 - CGT), Rapporteuse de la commission « Économie »

11 Secrétaires

Claude BILLEROT (coll. 2 - CGT-FO), Secrétaire de la commission « Développement des territoires et Mobilité »

Muriel BOULMIER (coll. 3 - Union régionale HLM), Secrétaire de la commission « Communication, valorisation des travaux, lien avec les territoires »

Anne-Marie CASTÉRA (coll. 2 - CFTC), Secrétaire de la commission « Éducation, Formation et Emploi »

Anne COUVEZ (coll. 3 - GRAINE), Secrétaire de la commission « Économie »

Jean DEGOS (coll. 1 - MEDEF), Secrétaire de la commission « Évaluation des politiques régionales »

Emmanuelle FOURNEYRON (coll. 4 - personnalités qualifiées), Secrétaire du Bureau

Nathalie GAUTHIER (coll. 1 - Chambre régionale de métiers et de l'artisanat), Secrétaire du Bureau

Jean-François AUCOUTURIER (coll. 1 - FNSEA), Secrétaire de la commission « Coopérations interrégionales, transfrontalières et internationales - Europe »

Serge REY (coll. 3 - Enseignement supérieur), Secrétaire de la commission « Finances régionales »

Ahmed SERRAJ (coll. 4 - personnalités qualifiées), Secrétaire de la commission « Vie sociale, Culture et Citoyenneté »

Flavien THOMAS (coll. 2 - FSU), Secrétaire de la commission « Environnement »

• Les 5 commissions thématiques

Commission 1 : **Éducation, Formation et Emploi**

(36 membres)

Président : **Olivier CHABOT** (CFDT)

Rapporteuse : **Sylvie MACHETEAU** (Chambre régionale d'agriculture)

Secrétaire : **Anne-Marie CASTÉRA** (CFTC)

Christelle ABATUT (Chambre de commerce et d'industrie régionale - CCIR)

Brigitte ALANORE (Chambre régionale d'agriculture)

Stéphanie ANFRAY (Fédération des conseils de parents d'élèves - FCPE)

Amandine BAESEL (Union nationale des étudiants de France - UNEF)

Laura BOURIGAULT (Union des métiers et des industries de l'hôtellerie - UMIH)

Geneviève BRANGÉ (Chambre régionale de métiers et de l'artisanat)

Alyssa DAOUD (Personnalité qualifiée Développement durable)

Christel de OLIVEIRA (Confédération des petites et moyennes entreprises - CPME)

Jean DEGOS (MEDEF)

Philippe DESPUJOLS (UNSA)

Karine DESROSES (Union des entreprises de proximité - U2P)

Benoît DURET (Comité régional des groupements d'employeurs pour l'insertion et de la qualification GEIQ)

Wafaa FORT (CGT)

Nathalie GAUTHIER (Chambre régionale de métiers et de l'artisanat)

Anne-Lise GAZEAU (CGT-FO)

Philippe GIRARD (Fédération des parents d'élèves de l'enseignement public - PEEP)

Gérard GOMEZ (Chambre régionale de métiers et de l'artisanat)

Marc HAVARD (CGT)

Michelle HEIMROTH (CFE-CGC)

Dominique IRIART (Personnalités qualifiées)

Yves JEAN (Enseignement supérieur)

Géraldine JOUSSEAUME (FSU)

Marie-Jo LAROZE (Fédération régionale des Centres d'information sur les droits des femmes et des familles - CIDFF)

Véronique LELIBON (CGT)

Anthony MASCLE (Fédération des associations générales étudiantes - FAGE)

Véronique MOMENTEAU (SUD-Solidaires)

Pascale MOREL (Chambre régionale de l'économie sociale et solidaire - CRESS)

Philippe MORETTI (Union nationale des acteurs du tourisme de plein air - UNAT)

Dominique NIORTHE (Comité régional des associations de jeunesse et d'éducation populaire - CRAJEP)

Élie PÉDRON (Union régionale interfédérale des organismes privés sanitaires et sociaux - URIOPSS)

Nathalie RENOUX (CFDT)

Pierre ROUSSEL (Union des employeurs de l'économie sociale et solidaire - UDES)

Hélène VELASCO-GRACIET (Enseignement supérieur)

Chargé de mission : **Marjolaine PARIS**
Assistant : **Émilie DECAP**

Commission 2 : Développement des territoires et Mobilité

(40 membres)

Présidente : **Camille de AMORIN BONNEAU** (Confédération petites et moyennes entreprises - CPME)

Rapporteuse : **Rima CAMBRAY** (Comité régional olympique et sportif - CROS)

Secrétaire : **Claude BILLEROT** (CGT-FO)

Joël ANDRÉÜ (CFDT)

Jean-François AUCOUTURIER (Fédération nationale des syndicats d'exploitants agricoles - FNSEA)

Philippe BÉNÉTEAU (CFE-CGC)

Thiphaine BICHOT (Digital Aquitaine)

Muriel BOULMIER (Union régionale HLM)

Jocelyne BRANDEAU (Mouvement associatif)

Patrice BRUNAUD (Chambre de commerce et d'industrie régionale - CCIR)

David CERESUELA (CGT)

Robert COLIN (CGT)

Marie-Neige COMBABESSOUSE (Chambre de commerce et d'industrie régionale - CCIR)

Bernard DÈCHE (Agir ensemble pour l'insertion par l'activité économique - INAE)

Philippe DÉJEAN (Action Logement)

Marcel DEMARTY (Union des entreprises de proximité - U2P)

Jean-Luc DENOPCES (CGT-FO)

Catherine ESTIENNE (Association des paralysés de France - APF)

Roland FEREDJ (Conseil interprofessionnel du vin de Bordeaux - CIVB)

Anne GAUDIN ((Enseignement supérieur)

Chantal GONTHIER (Chambre régionale d'agriculture)

Carole JEAN FEIDT (CGT-FO)

Claire LAVAL (Confédération paysanne)

Brigitte LAVIGNE (CFDT)

Françoise LECLERC (Fédération nationale des associations d'usagers des transports - FNAUT)

Martine LÉVÈQUE (CFDT)

Isabelle LOULMET (Poitou-Charentes Nature)

Clarisse MAILLARD (UFC-Que choisir)

Jean-Bernard MARON (Fédération régionale du bâtiment et Fédération des travaux publics)

Stéphane MONTUZET (Union régionale des sociétés coopératives et participatives - URSCOP)

Charlotte MORIZE (Personnalités qualifiées)

Corinne MOTHES (Fédération hospitalière de France - FHF)

Marylise ORTIZ (Association des sites et cités remarquables)

Hervé PINEAUD (CGT)

Philippe RETOURS (Chambre régionale de métiers et de l'artisanat)

Claudia ROUDIER (MEDEF)

Monique ROUGIER (CGT)

Christine VASSEUR (UNSA)

François VEAUX (CFDT)

Gérard VILAIN (Génération mouvement - Les aînés ruraux)

Chargé de mission : **Laurent DAUPHIN**

Assistant : **Olivier LOUIS**

Commission 3 : Environnement

(34 membres)

Présidente : **Christine JEAN** (Ligue pour la protection des oiseaux - LPO)

Rapporteur : **Bernard GOUPY** (Chambre régionale d'agriculture)

Secrétaire : **Flavien THOMAS** (FSU)

Michel-Daniel AMBLARD (Fédération régionale des chasseurs)

Philippe BARBEDIENNE (Fédération des sociétés pour l'étude, la protection et l'aménagement de la nature dans le Sud-Ouest - SEPANSO)

Olivier BERTRAND (Centre régional de la propriété forestière - CRPF)

Marc BESNAULT SORIA (CFDT)

Caroline BIREAU (Réseau pour éviter le gaspillage alimentaire - RÉGAL)

Bernadette BONNAC HUDE (CFDT)

Amandine BOUDIGUES (CGT)

Jean-Philippe BRÉGÈRE (Chambre nationale des professions libérales - CNPL)

Sophie CONSEIL (CGT-FO)

Alain DALY (Association régionale de pêche et de protection du milieu aquatique de Nouvelle-Aquitaine)

Claudine DANIAU (Fédération nationale des syndicats d'exploitants agricoles - FNSEA)

Jean-Jacques DUSSOUL (Union des entreprises de proximité - U2P)

René FERCHAUD (CGT-FO)

Gérard FILOCHE (Union régionale des propriétaires immobiliers - URPI)

Jean-Bernard FOURMY (CFDT)

Ludovic JOMIER (Limousin nature environnement)

Serge LARZABAL (Comité régional des pêches maritimes)

Stéphane LATOUR (MEDEF)

Stéphane LATXAGUE (Surfrider Foundation Europe)

Magali MARTIN (Citoyens en réseau pour des énergies renouvelables en Nouvelle-Aquitaine - CIRENA)

Jean-Louis MERPILLAT (CGT-FO)

Patrick OLLIVIER (Mutualité Française)

Sophie PEYREGNE (CGT)

Pierre PHILIPPE (Coop de France)

Yves PRÉVOST (UNSA)

Annie-Claude RAYNAUD (Conservatoires régionaux d'espaces naturels - CREN)

Pascale ROME (CGT)

Paul-Hervé ROUSSEAU (CGT)

Luc SERVANT (Chambre régionale d'agriculture)

David VALADE (Association consommation logement cadre de vie - CLCV)

Isabelle VISENTIN (MEDEF - Filière énergie/énergies renouvelables)

Chargé de mission : **Noélie RINGUEDÉ**

Assistante : **Sonia BOUQUILLON**

Commission 4 : **Économie**

(35 membres)

Président : **Daniel BRAUD** (Chambre de commerce et d'industrie régionale - CCIR)

Rapporteuse : **Cécile SAEZ-PAYENCET** (CGT)

Secrétaire : **Anne COUVEZ** (Groupe régional d'animation et d'initiation à la nature et à l'environnement - GRAINE)

Jean-François AGOSTINI (CFTC)

Lucile AIGRON (Chambre régionale de l'économie sociale et solidaire - CRESS)

Nathalie AUDIGUET (Association régionale des grands acteurs du tourisme)

Chantal BOUATBA (Fédération des Jeunes chambres économiques - JCE)

Alain BRETTE (Confédération des petites et moyennes entreprises - CPME)

Jean-Baptiste CAZALÉ (Jeunes agriculteurs)

Lionel CHAUTRU (UNSA)

Patrick DEBAÈRE (CFE-CGC)

Bernard DUFAU (Chambre de commerce et d'industrie régionale - CCIR)

Guy ESTRADÉ (Chambre régionale d'agriculture)

Jean-Marc EWALD (Association pour le droit à l'initiative économique - ADIE)

Emmanuelle FOURNEYRON (Personnalités qualifiées)

Valérie FRÉMONT (CGT)

Jean-Pierre GROS (Chambre régionale de métiers et de l'artisanat)

Jean-René JÉCKO (MEDEF - Filière aéronautique et spatiale)

Nilda JURADO (Chambre de commerce et d'industrie régionale - CCIR)

Nathalie LAPORTE (Chambre régionale de métiers et de l'artisanat)

Marie-Pierre LIBOUTET (CFDT)

Jacques LOUGE (Association régionale des industries alimentaires - ARIA)

François-Xavier MENO (Personnalités qualifiées)

Trang PHAM (Pôles de Compétitivité)

Benoît PIERRE (Réseau ASTRE -anciennement SODAVI- Réseau arts plastiques et visuels)

Laëtitia PLUMAT (Coordination rurale)

Christophe RABUSSIER (CFDT)

Serge REY (Enseignement supérieur)

Bernard ROUX (Personnalités qualifiées)

Serge ROZIER (CGT-FO)

Julien RUIZ (CGT)

André-Marc SOLUREAU (CGT)

Ariane TAPINOS (Association Librairies indépendantes - LINA)

Catherine TARJUS (MEDEF)

Norbert VIDAL (Union nationale des associations de parents, de personnes handicapées mentales et de leurs amis - UNAPEI)

Chargé de mission : **Stéphane DELAGE**

Assistante : **Émilie DECAP**

Commission 5 : Vie sociale, Culture et Citoyenneté

(34 membres)

Président : **Alain BARREAU** (CGT-FO)

Rapporteur : **Éric ROUX** (Réseau des indépendants de la musique - RIM)

Secrétaire : **Ahmed SERRAJ** (Personnalités qualifiées)

Annick ALLARD (Union régionale des associations familiales - URAF)

Jean-Christophe BARAUD (Bureau national interprofessionnel du Cognac - BNIC)

Wiame BENYACHOU (Fédération des acteurs de la solidarité - FAS)

Gilles BÉZIAT (CGT-FO)

Fabienne BORDENAVE (UNSA)

Louis BORDONNEAU (Banques)

Christian CHASSÉRIAUD (Fédération des acteurs de la solidarité - FAS)

Jean-Luc COHEN (Ports et aéroports)

Didier DELANIS (CFDT)

Bernard DESGRE (CGT)

Jean-Jacques ÉPRON (Confédération des foyers ruraux et association de développement et d'animation en milieu rural)

Pantxoa ETCHEGOIN ELISSAGARAY (Institut Culturel Basque / Institut d'Occitan)

Line GILLON (CGT)

Taoufik KARBIA (Association du lien interculturel familial et social - ALIFS / Réseau aquitain pour l'histoire et la mémoire de l'immigration - RAHMI)

Jean-Pierre LIMOUSIN (Confédération des petites et moyennes entreprises - CPME)

Maryse LOGNON-DEMOLLIÈRE (CGT-FO)

Rafaël MAESTRO (Association régionale des cinémas de proximité)

Liza MERCHAOUI (Comité régional des associations de jeunesse et d'éducation populaire - CRAJEP)

Monique MICHEL (CFDT)

Stéphane MONCHAMBERT (Union des entreprises de proximité - U2P)

Philippe MORANDEAU (Comité régional de la conchyliculture Poitou-Charentes)

Monique NICOLAS (Planning familial)

Alix PORTET-LASSERRE (Union des entreprises de proximité - U2P)

Séverine PRIVAT-HOCHET (CGT-FO)

Laurent REBIÈRE (Chambre régionale de l'économie sociale et solidaire - CRESS)

Monique REUZÉ (CFDT)

Jany ROUGER (Mouvement associatif)

Philippe SAÏD (Comité régional olympique et sportif - CROS)

Joël SAINTIER (SUD-Solidaires)

Rita SILVA VARISCO (Ligue de l'enseignement)

Michel VALENTIN-GARRIGUE (CGT)

Chargé de mission : **Jean-Claude GUICHENEY**

Assistante : **Khadija BADDI**

• Les 4 commissions transverses

Commission A : **Finances régionales**

(28 membres)

Présidente : **Tiphaine BICHOT** (Digital Aquitaine)

Rapporteuse : **Michelle HEIMROTH** (CFE-CGC)

Secrétaire : **Serge REY** (Enseignement supérieur)

Christelle ABATUT (Chambre de commerce et d'industrie régionale - CCIR)

Joël ANDRÉÜ (CFDT)

Marc BESNAULT SORIA (CFDT)

Claude BILLEROT (CGT-FO)

Louis BORDONNEAU (Banques)

Jean-Philippe BRÉGÈRE (Chambre nationale des professions libérales - CNPL)

Rima CAMBRAY (Comité régional olympique et sportif - CROS)

Jean-Luc COHEN (Ports et aéroports)

Marie-Neige COMBABESSOUSE (Chambre de commerce et d'industrie régionale - CCIR)

Alain DALY (Association régionale de pêche et de protection du milieu aquatique de Nouvelle-Aquitaine)

Jean-Luc DENOPCES (CGT-FO)

Emmanuelle FOURNEYRON (Personnalités qualifiées)

Bernard GOUPY (Chambre régionale d'agriculture)

Christine JEAN (Ligue pour la protection des oiseaux - LPO)

Carole JEAN FEIDT (CGT-FO)

Stéphane LATOUR (MEDEF)

Véronique LELIBON (CGT)

Philippe MORETTI (Union nationale des acteurs du tourisme de plein air - UNAT)

Élie PÉDRON (Union régionale interfédérale des organismes privés sanitaires et sociaux - URIOPSS)

Laëtitia PLUMAT (Coordination rurale)

Monique REUZÉ (CFDT)

Paul-Hervé ROUSSEAU (CGT)

Philippe SAÏD (Comité régional olympique et sportif - CROS)

Michel VALENTIN-GARRIGUE (CGT)

Christine VASSEUR (UNSA)

Chargée de mission : **Julie DESSONS**

Assistante : **Sonia BOUQUILLON**

Commission B : Évaluation des politiques régionales

(34 membres)

Président : **Julien RUIZ** (CGT)

Rapporteur : **Christian CHASSERIAUD** (Fédération des acteurs de la solidarité - FAS)

Secrétaire : **Jean DEGOS** (MEDEF)

Lucile AIGRON (Chambre régionale de l'économie sociale et solidaire - CRESS)

Joël ANDRÉÜ (CFDT)

Jean-Christophe BARAUD (Bureau national interprofessionnel du Cognac - BNIC)

Alain BARREAU (CGT-FO)

Jocelyne BRANDEAU (Mouvement associatif)

Wiame BENYACHOU (Fédération des acteurs de la solidarité - FAS)

Olivier CHABOT (CFDT)

Karine DESROSES (Union des entreprises de proximité - U2P)

Bernard DUFAU (Chambre de commerce et d'industrie régionale - CCIR)

Jean-Jacques DUSSOUL (Union des entreprises de proximité - U2P)

Catherine ESTIENNE (Association des paralysés de France - APF)

Jean-Marc EWALD (Association pour le droit à l'initiative économique - ADIE)

Line GILLON (CGT)

Géraldine JOUSSEAUME (FSU)

Marie-Jo LAROZE (Fédération régionale des Centres d'information sur les droits des femmes et des familles - CIDFF)

Claire LAVAL (Confédération paysanne)

Martine LÉVÈQUE (CFDT)

Marie-Pierre LIBOUTET (CFDT)

Jean-Pierre LIMOUSIN (Confédération des petites et moyennes entreprises - CPME)

Isabelle LOULMET (Poitou-Charentes Nature)

Clarisse MAILLARD (UFC-Que choisir)

Anthony MASCLE (Fédération des associations générales étudiantes - FAGE)

Jean-Louis MERPILLAT (CGT-FO)

Corinne MOTHES (Fédération hospitalière de France - FHF)

Sophie PEYREGNE (CGT)

Benoît PIERRE (Réseau ASTRE -anciennement SODAVI- Réseau arts plastiques et visuels)

Yves PRÉVOST (UNSA)

Séverine PRIVAT-HOCHET (CGT-FO)

Annie-Claude RAYNAUD (Conservatoires régionaux d'espaces naturels)

Pascale ROME (CGT)

Hélène VELASCO-GRACIET (Enseignement supérieur)

Chargée de mission : **Julie DESSONS**

Assistante : **Sonia BOUQUILLON**

Commission C : Coopérations interrégionales, transfrontalières et internationales - Europe

(40 membres)

Présidente : **Annick ALLARD** (Union régionale des associations familiales - URAF)

Rapporteuse : **Brigitte LAVIGNE** (CFDT)

Secrétaire : **Jean-François AUCOUTURIER** (FNSEA)

Jean-François AGOSTINI (CFTC)

Philippe BARBEDIENNE (Fédération des sociétés pour l'étude, la protection et l'aménagement de la nature dans le Sud-Ouest - SEPANSO)

Philippe BÉNÉTEAU (CFE-CGC)

Olivier BERTRAND (Centre régional de la propriété forestière - CRPF)

Gilles BÉZIAT (CGT-FO)

Bernadette BONNAC HUDE (CFDT)

Chantal BOUATBA (Fédération des Jeunes chambres économiques - JCE)

Jean-Luc COHEN (Ports et aéroports)

Sophie CONSEIL (CGT-FO)

Camille de AMORIN BONNEAU (Confédération des petites et moyennes entreprises - CPME)

Didier DELANIS (CFDT)

Guy ESTRADE (Chambre régionale d'agriculture)

Pantxo ETCHEGOIN ELISSAGARAY (Institut Culturel Basque / Institut d'Occitan)

Roland FEREDJ (Conseil interprofessionnel du vin de Bordeaux - CIVB)

Gérard FILOCHE (Union régionale des propriétaires immobiliers - URPI)

Jean-Bernard FOURMY (CFDT)

Philippe GIRARD (Fédération des parents d'élèves de l'enseignement public - PEEP)

Gérard GOMEZ (Chambre régionale de métiers et de l'artisanat)

Marc HAVARD (CGT)

Yves JEAN (Enseignement supérieur)

Ludovic JOMIER (FSU)

Nilda JURADO (Chambre de commerce et d'industrie régionale - CCIR)

Taoufik KARBIA (Association du lien interculturel familial et social - ALIFS / Réseau aquitain pour l'histoire et la mémoire de l'immigration - RAHMI)

Serge LARZABAL (Comité régional des pêches maritimes)

Stéphane LATXAGUE (Surfrider Foundation Europe)

Maryse LOGNON-DEMOLLIÈRE (CGT-FO)

Sylvie MACHETEAU (Chambre régionale d'agriculture)

François-Xavier MENO (Personnalités qualifiées)

Philippe MORANDEAU (Comité régional de la conchyliculture Poitou-Charentes)

Pascale MOREL (Chambre régionale de l'économie sociale et solidaire - CRESS)

Patrick OLLIVIER (Mutualité Française)

Laurent REBIÈRE (Chambre régionale de l'économie sociale et solidaire - CRESS)

Éric ROUX (Réseau des indépendants de la musique - RIM)

Rita SILVA VARISCO (Ligue de l'enseignement)

André-Marc SOLUREAU (CGT)

François VEAUX (CFDT)

Isabelle VISENTIN (MEDEF - Filière énergie/énergies renouvelables)

Chargée de mission : **Karen BÄHR CABALLERO**
Assistante : **Muriel MACORAT**

Commission D : Communication, valorisation des travaux, lien avec les territoires

(29 membres)

Président : **Philippe DESPUJOLS** (UNSA)

Rapporteuse : **Alix PORTET-LASSERRE** (Union des entreprises de proximité - U2P)

Secrétaire : **Muriel BOULMIER** (Union régionale HLM)

Brigitte ALANORE (Chambre régionale d'agriculture)

Michel-Daniel AMBLARD (Fédération régionale des chasseurs)

Nathalie AUDIGUET (Association régionale des grands acteurs du tourisme)

Fabienne BORDENAVE (UNSA)

Anne-Marie CASTÉRA (CFTC)

Claudine DANIAU (Fédération nationale des syndicats d'exploitants agricoles - FNSEA)

Christel de OLIVEIRA (Confédération des petites et moyennes entreprises - CPME)

Bernard DÈCHE (Agir ensemble pour l'insertion par l'activité économique - INAE)

Bernard DESGRE (CGT)

Jean-Jacques ÉPRON (Confédération des foyers ruraux et association de développement et d'animation en milieu rural)

René FERCHAUD (CGT-FO)

Valérie FRÉMONT (CGT)

Nathalie GAUTHIER (Chambre régionale de métiers et de l'artisanat)

Anne-Lise GAZEAU (CGT-FO)

Nathalie LAPORTE (Chambre régionale de métiers et de l'artisanat)

Jacques LOUGE (Association régionale des industries alimentaires - ARIA)

Anthony MASCLE (Fédération des associations générales étudiantes - FAGE)

Liza MERCHAOU (Comité régional des associations de jeunesse et d'éducation populaire - CRAJEP)

Monique MICHEL (CFDT)

Marylise ORTIZ (Association des sites et cités remarquables)

Pierre PHILIPPE (Coop de France)

Christophe RABUSSIER (CFDT)

Philippe RETOURS (Chambre régionale de métiers et de l'artisanat)

Pierre ROUSSEL (Union des employeurs de l'économie sociale et solidaire - UDES)

Serge ROZIER (CGT-FO)

Ahmed SERRAJ (Personnalités qualifiées)

Chargée de mission : **Valérie BERNARD**

Assistante : **Delphine CHAMBON**

• La Section veille et prospective

(36 membres : 24 membres du CESER et 12 personnalités extérieures)

Président : **Jany ROUGER** (Mouvement associatif)

Rapporteur : **Stéphane MONTUZET** (Union régionale des sociétés coopératives et participatives - URSCOP)

Jean-François AGOSTINI (CFTC)

Marc BESNAULT SORIA (CFDT)

Laura BOURIGAULT (Union des métiers et des industries de l'hôtellerie - UMIH)

Jean-Baptiste CAZALÉ (Jeunes agriculteurs)

Lionel CHAUTRU (UNSA)

Anne COUVEZ (Groupe régional d'animation et d'initiation à la nature et à l'environnement - GRAINE)

Alyssa DAOUD (Développement durable)

Patrick DEBAÈRE (CFE-CGC)

Philippe DÉJEAN (Action Logement)

Jean-Luc DENOPCES (CGT-FO)

Roland FEREDJ (Conseil interprofessionnel du vin de Bordeaux - CIVB)

Emmanuelle FOURNEYRON (Personnalités qualifiées)

Chantal GONTHIER (Chambre régionale d'agriculture)

Jean-René JÉCKO (MEDEF - Filière aéronautique et spatiale)

Jean-Bernard MARON (Fédération régionale du bâtiment et Fédération des travaux publics)

Monique NICOLAS (Planning familial)

Dominique NIORTHE (CRAJEP)

Trang PHAM (Pôles de compétitivité)

Serge REY (Enseignement supérieur)

Cécile SAEZ-PAYENCET (CGT)

Ariane TAPINOS (Association Librairies indépendantes - LINA)

Flavien THOMAS (FSU)

En plus des 24 conseillers du CESER, 12 personnalités extérieures sont associées aux travaux et nommées officiellement par arrêté préfectoral du 7 juin 2018.

Lucie d'ARTOIS (Sociologue, ancienne chargée de mission pour France Stratégie, chargée d'études pour l'AFPA -Agence pour la Formation Professionnelle des Adultes-)

Marie-Pierre BAUDRY (Docteure en archéologie histoire de l'art, rédactrice en chef de la revue « Le Picton », fondatrice d'une SCOP spécialisée dans le domaine patrimonial)

Émilie CHEVALIER (Chercheuse au sein du Centre de Recherches Interdisciplinaires en Droit de l'Environnement, de l'Aménagement et de l'Urbanisme -CRIDEAU- de l'Université de Limoges)

Olivier COUSSI (Maître de conférences associé à l'IAE de Poitiers, Chercheur en intelligence économique territoriale)

Marie-Gabrielle FAVÉ (Connector au sein de l'association OuiShare -communauté internationale sur l'économie collaborative- et Directrice associée d'ADDEOR -cabinet de conseil qui accompagne les entreprises, collectivités territoriales et institutions dans leur transition en lien avec le développement durable et l'économie collaborative-)

Frantz JÉNOT (Chercheur associé au laboratoire « Ruralités » (Rural URbain Acteurs Liens Territoires Environnement Sociétés) et Chargé de cours à l'Université de Poitiers, Vice-Président de l'Agence Régionale de l'Alimentation de Nouvelle-Aquitaine)

Fabienne LE HELLYE (Directrice régionale de l'INSEE Nouvelle-Aquitaine)

Yannick LUNG (Professeur en sciences économiques au GREThA et membre de l'équipe CRISALIDH -Centre de ressources pour l'innovation sociale par l'action locale et ses initiatives pour le développement humain-)

Franck NIEDERCORN (Journaliste spécialiste de l'innovation -Les Echos- et Vice-Président du Club de la presse)

N... (*En cours de désignation*)

N... (*En cours de désignation*)

N... (*En cours de désignation*)

Chargé de mission : **Julien BAUDOT**
Assistante : **Véronique CRAPIZ**

• Les Groupes Inter-Assemblées (GIA)

Les GIA ont été constitués à l'initiative du Conseil Régional. Ils comptent 36 postes, répartis à parité entre élus du Conseil Régional et membres du Conseil Économique, Social et Environnemental Régional.

GIA 1 : Développement Économique - Technologies d'Information et de Communication (18 membres)

Marc BESNAULT SORIA	Rima CAMBRAY	Carole JEAN FEIDT
Chantal BOUATBA	Patrick DEBAËRE	Marie-Pierre LIBOUTET
Muriel BOULMIER	Jean-Luc DENOPCES	Trang PHAM
Geneviève BRANGÉ	Roland FEREDJ	Serge REY
Daniel BRAUD	Gérard FILOCHE	Julien RUIZ
Alain BRETTE	Valérie FRÉMONT	Catherine TARJUS

GIA 2 : Formation Professionnelle - Apprentissage - Formations Sanitaires et Sociales - Emploi (18 membres)

Christelle ABATUT	Philippe DESPUJOLS	Jean-Bernard MARON
Brigitte ALANORE	Jean-Jacques DUSSOUL	Anthony MASCLE
Anne-Marie CASTÉRA	Jean-Pierre GROS	Élie PÉDRON
Olivier CHABOT	Géraldine JOUSSEAUME	Nathalie RENOUX
Christian CHASSERIAUD	Taoufik KARBIA	Pierre ROUSSEL
Christel de OLIVEIRA	Véronique LELIBON	Michel VALENTIN-GARRIGUE

GIA 3 : Culture - Patrimoine - Identités Régionales (15 membres)

Gilles BÉZIAT	Emmanuelle FOURNEYRON	Monique MICHEL
Fabienne BORDENAVE	Line GILLON	Marylise ORTIZ
Jocelyne BRANDEAU	Jean-Pierre LIMOUSIN	Jany ROUGER
Jean-Jacques ÉPRON	Rafaël MAESTRO	Éric ROUX
Pantxoia ETCHEGOIN ELISSAGARAY	François-Xavier MENO	André-Marc SOLUREAU

GIA 4 : Infrastructures - Transports - Intermodalité - Mobilité (15 membres)

Joël ANDRÉÜ	Lionel CHAUTRU	Isabelle LOULMET
Claude BILLEROT	Jean-Luc COHEN	Jean-Bernard MARON
Muriel BOULMIER	Bernard DÈCHE	Hervé PINEAUD
Patrice BRUNAUD	Catherine ESTIENNE	François VEAUX
David CERESUELA	Françoise LECLERC	Gérard VILAIN

GIA 5 : Agriculture - Agro-alimentaire - Forêt - Mer - Montagne (17 membres)

Michel-Daniel AMBLARD	Jean-Bernard FOURMY	Pierre PHILIPPE
Olivier BERTRAND	Ludovic JOMIER	Annie-Claude RAYNAUD
Alain DALY	Serge LARZABAL	Bernard ROUX
Claudine DANIAU	Claire LAVAL	Serge ROZIER
Guy ESTRADÉ	Jacques LOUGE	Julien RUIZ
René FERCHAUD	Charlotte MORIZE	

GIA 6 : Aménagement du Territoire - Santé - Tourisme (17 membres)

Nathalie AUDIGUET	Bernard GOUPY	Philippe RETOURS
Laura BOURIGAULT	Brigitte LAVIGNE	Monique REUZÉ
Rima CAMBRAY	Clarisse MAILLARD	Pascale ROME
Camille de AMORIN BONNEAU	Corinne MOTHES	Monique ROUGIER
Philippe DÉJEAN	Patrick OLLIVIER	Serge ROZIER
Chantal GONTHIER	Séverine PRIVAT-HOCHET	

GIA 7 : Coopération Interrégionale - Actions Européennes et Internationales (18 membres)

Jean-François AGOSTINI	Chantal BOUATBA	Stéphane LATXAGUE
Jean-François AUCOUTURIER	Didier DELANIS	Maryse LOGNON-DEMOLLIÈRE
Annick ALLARD	Karine DESROSES	Sylvie MACHETEAU
Philippe BENETEAU	Gérard GOMEZ	Annie-Claude RAYNAUD
Caroline BIREAU	Yves JEAN	Cécile SAEZ-PAYENCET
Bernadette BONNAC HUDE	Nilda JURADO	Rita SILVA VARISCO

GIA 8 : Transition Énergétique et Écologique (18 membres)

Philippe BARBEDIENNE	Chantal GONTHIER	Patrick OLLIVIER
Sophie CONSEIL	Christine JEAN	Sophie PEYREGNE
Anne COUVEZ	Stéphane LATOUR	Paul-Hervé ROUSSEAU
Alain DALY	Stéphane LATXAGUE	Luc SERVANT
Bernard DUFAU	Magali MARTIN	Flavien THOMAS
Jean-Bernard FOURMY	Jean-Louis MERPILLAT	Isabelle VISENTIN

GIA 9 : Enseignement Supérieur - Recherche (17 membres)

Jean-François AUCOUTURIER	Anne-Lise GAZEAU	Véronique MOMENTEAU
Tiphaine BICHOT	Philippe GIRARD	Trang PHAM
Jean DEGOS	Michelle HEIMROTH	Benoît PIERRE
Bernard DUFAU	Dominique IRIART	Cécile SAEZ-PAYENCET
René FERCHAUD	Jean-René JÉCKO	Hélène VELASCO-GRACIET
Anne GAUDIN	Marie-Pierre LIBOUTET	

GIA 10 : Éducation - Lycées (Maîtrise d'Ouvrage) (7 membres)

Stéphanie ANFRAY	Marc HAVARD	Flavien THOMAS
Jean DEGOS	Dominique NIORTHE	
Philippe GIRARD	Cécile SAEZ-PAYENCET	

GIA 11 : Sports - Jeunesse - Solidarités - Handicap (18 membres)

Wiame BENYACHOU	Didier DELANIS	Séverine PRIVAT-HOCHET
Gilles BÉZIAT	Bernard DESGRE	Pierre ROUSSEL
Louis BORDONNEAU	Taoufik KARBIA	Philippe SAÏD
Anne-Marie CARTÉRA	Marie-Jo LAROZE	Ahmed SERRAJ
Christel de OLIVEIRA	Monique NICOLAS	Ariane TAPINOU
Patrick DEBAËRE	Dominique NIORTHE	Norbert VIDAL

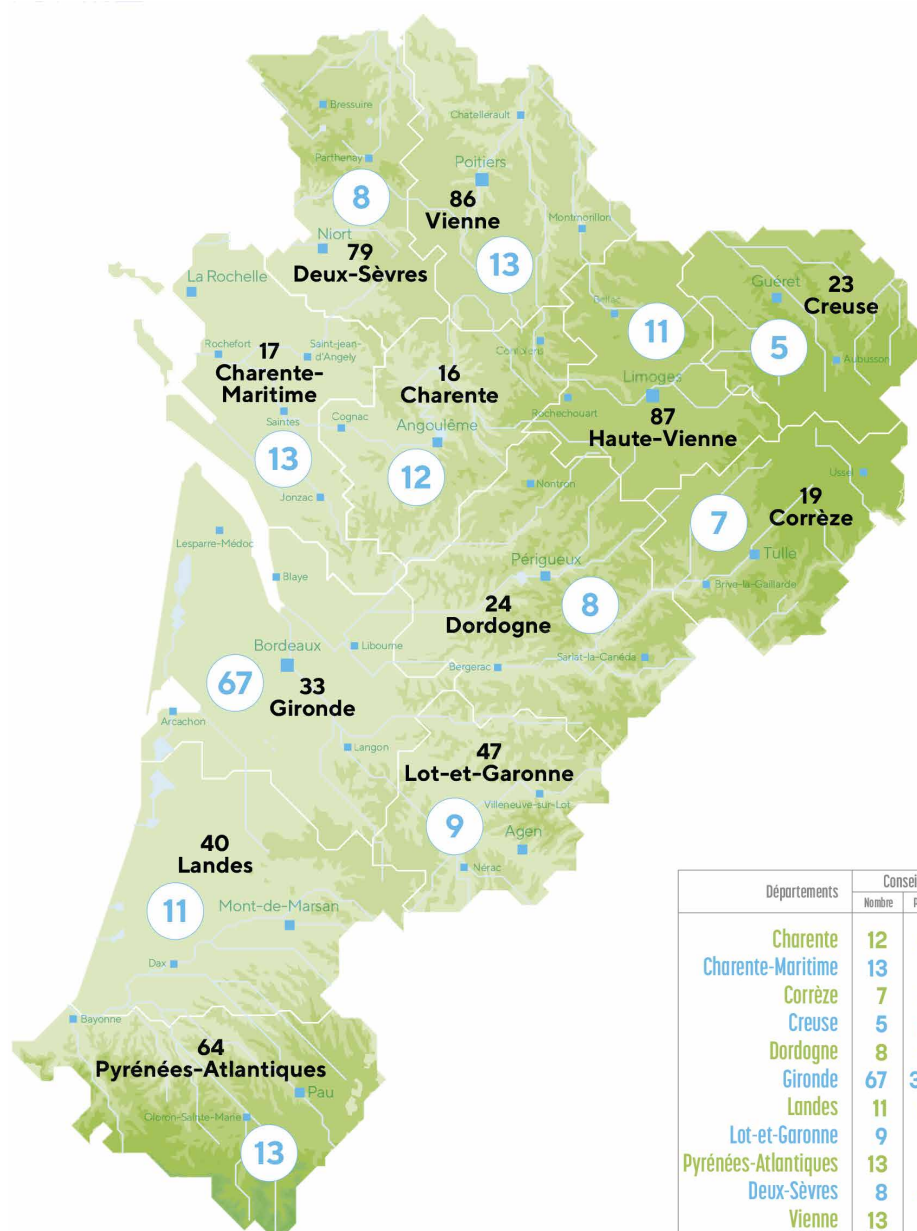
GIA 12 : Économie Territoriale et Innovation Sociale (ESS, IAE) (15 membres)

Joël ANDRÉÜ	Alyssa DAQUD	Monique MICHEL
Marc BESNAULT SORIA	Bernard DÉCHE	Stéphane MONTUZET
Tiphaine BICHOT	Marcel DEMARTY	Élie PÉDRON
Robert COLIN	Jean-Marc EWALD	Serge ROZIER
Anne COUVEZ	Jean-Louis MERPILLAT	Christine VASSEUR

4. LES MEMBRES DE L'ASSEMBLÉE

180 membres :

- **83** femmes (46 % des membres)
- **97** hommes (54 % des membres)
- Moyenne d'âge : **57,6** ans
- Répartition des membres sur le territoire :



Départements	Conseillers	
	Nombre	Pourcentage
Charente	12	6.8%
Charente-Maritime	13	7.3%
Corrèze	7	4.0%
Creuse	5	2.9%
Dordogne	8	4.5%
Gironde	67	37.9%
Landes	11	6.2%
Lot-et-Garonne	9	5.1%
Pyrénées-Atlantiques	13	7.3%
Deux-Sèvres	8	4.5%
Vienne	13	7.3%
Haute-Vienne	11	6.2%
Total	177	100%



Christelle ABATUT

Commission 1 Éducation, Formation et Emploi
Commission A Finances régionales
GIA 2 Formation professionnelle -
Apprentissage - Formations sanitaires et
sociales - Emploi

Activité professionnelle : Conseil en gestion
de patrimoine

Département : 79

Coordonnées :

TOCQUEVILLE CONSEIL - Résidence Montaigne
6, rue du Temple - 79000 NIORT
Tél : 06 48 39 14 56
Email : christelle.abatut@ceser-nouvelle-aquitaine.fr

1^{er} collège - Chambre de commerce et d'industrie régionale



Jean-François AGOSTINI

Commission 4 Économie
Commission C Coopérations interrégionales,
transfrontalières et internationales, Europe
Section Veille et prospective
GIA 7 Coopération interrégionale - Actions
européennes et internationales

Activité professionnelle : Retraité

Département : 33

Coordonnées :

Tél : 06 60 81 83 11
Email : jean-francois.agostini@ceser-nouvelle-aquitaine.fr

2^{ème} collège - CFTC



Lucile AIGRON

Commission 4 Économie
Commission B Évaluation des politiques
régionales

Activité professionnelle : Cogérante de la
Coopérative des Tiers-Lieux

Département : 33

Coordonnées :

La Coopérative Tiers-Lieux - 29, chemin Richelieu - 33270 FLOIRAC
Tél : 06 20 96 04 15
Email : lucile.aigron@ceser-nouvelle-aquitaine.fr

1^{er} collège - Chambre rég. éco. sociale solidaire (CRESS)



Brigitte ALANORE

Commission 1 Éducation, Formation et Emploi
Commission D Communication, valorisation
des travaux, lien avec les territoires
GIA 2 Formation professionnelle -
Apprentissage - Formations sanitaires et
sociales - Emploi

Activité professionnelle : Agricultrice

Département : 23

Coordonnées :

Tél : 06 30 99 14 75
Email : brigitte.alanore@ceser-nouvelle-aquitaine.fr

1^{er} collège - Chambre régionale d'agriculture



Annick ALLARD

Vice-Présidente du CESER
Présidente de la commission C Coopérations
interrégionales, transfrontalières et interna-
tionales, Europe
Commission 5 Vie sociale, Culture et
Citoyenneté

GIA 7 Coopération interrégionale - Actions
européennes et internationales

Activité professionnelle : Conseillère conjugale et familiale

Département : 87

Coordonnées :

3, place d'Aine - 87000 LIMOGES
Tél : 06 80 71 98 58
Email : annick.allard@ceser-nouvelle-aquitaine.fr

3^{ème} collège - Union régionale des asso. familiales (URAF)



Michel-Daniel AMBLARD

Commission 3 Environnement
Commission D Communication, valorisation
des travaux, lien avec les territoires
GIA 5 Agriculture - Agro-alimentaire - Forêt -
Mer - Montagne

Activité professionnelle : Retraité de l'agro-alimentaire

Département : 24

Coordonnées :

Tél : 06 29 02 84 69
Email : michel.amblard@ceser-nouvelle-aquitaine.fr

3^{ème} collège - Fédération régionale des chasseurs



Joël ANDRÉÜ

Commission 2 Développement des territoires et Mobilité
 Commission A Finances régionales
 Commission B Évaluation des politiques régionales
 GIA 4 Infrastructures - Transports - Intermodalité - Mobilités
 GIA 12 Économie territoriale et Innovation sociale (ESS, IAE)

Département : 64

Coordonnées :

Tél : 06 81 31 79 46

Email : joel.andreu@ceser-nouvelle-aquitaine.fr

2^{ème} collège - CFDT



Stéphanie ANFRAY

Commission 1 Éducation, Formation et Emploi
 GIA 10 Éducation - Lycées (Maîtrise d'ouvrage)

Activité professionnelle : Enseignante

Département : 33

Coordonnées :

Tél : 06 12 83 49 82

Email : stephanie.anfray@ceser-nouvelle-aquitaine.fr

3^{ème} collège - Féd. conseils de parents d'élèves (FCPE)



Jean-François AUCOUTURIER

Secrétaire du Bureau
 Secrétaire de la Commission C Coopérations interrégionales, transfrontalières et internationales, Europe
 Commission 2 Développement des territoires et Mobilité
 GIA 7 Coopération interrégionale - Actions européennes et internationales
 GIA 9 Enseignement Supérieur - Recherche

Activité professionnelle : Agriculteur

Département : 23

Coordonnées :

Tél : 06 72 01 66 42

Email : jean-francois.aucouturier@ceser-nouvelle-aquitaine.fr

1^{er} collège - Féd. nat. syndicats exploitants agr. (FNSEA)



Nathalie AUDIGUET

Commission 4 Économie
 Commission D Communication, valorisation des travaux, lien avec les territoires
 GIA 6 Aménagement du territoire - Santé - Tourisme

Activité professionnelle : Directrice commerciale

Département : 86

Coordonnées :

La Vallée des Singes - Le Gureau - 86700 ROMAGNE

Tél : 06 76 86 94 96

Email : nathalie.audiguet@ceser-nouvelle-aquitaine.fr

3^{ème} collège - Association des grands acteurs du tourisme



Amandine BAESEL

Commission 1 Éducation, Formation et Emploi

Activité professionnelle : Étudiante

Département : 33

Coordonnées :

Tél. : 06 22 10 20 74

Email : amandine.baesel@ceser-nouvelle-aquitaine.fr

3^{ème} collège - Union nat. des étudiants de France (UNEF)



Jean-Christophe BARAUD

Commission 5 Vie sociale, Culture et Citoyenneté

Commission B Évaluation des politiques régionales

Activité professionnelle : Viticulteur

Département : 17

Coordonnées :

Tél : 06 26 02 80 05

Email : jean-christophe.baraud@ceser-nouvelle-aquitaine.fr

1^{er} collège - Cognac (BNIC)



Philippe BARBEDIENNE

Commission 3 Environnement

Commission C Coopérations interrégionales, transfrontalières et internationales, Europe
GIA 8 Transition énergétique et écologique

Département : 33

Coordonnées :

SEPANSO - 1, rue de Tauzia - 33800 BORDEAUX

Email : philippe.barbedienne@ceser-nouvelle-aquitaine.fr

3^{ème} collège - Asso. protection nature (SEPANSO)



Alain BARREAU

Vice-Président du CESER

Président de la commission 5 Vie sociale, Culture et Citoyenneté

Commission B Évaluation des politiques régionales

Activité professionnelle : Technicien territorial

Département : 86

Coordonnées :

Grand Poitiers - Hôtel de Ville - 86000 POITIERS

Tél : 06 86 92 48 56

Email : alain.barreau@ceser-nouvelle-aquitaine.fr

2^{ème} collège - CGT-FO



Philippe BÉNÉTEAU

Commission 2 Développement des territoires et Mobilité

Commission C Coopérations interrégionales, transfrontalières et internationales - Europe
GIA 7 Coopération interrégionale - Actions européennes et internationales

Activité professionnelle : Cadre commercial

Département : 86

Coordonnées :

Tél : 06 82 87 95 03

Email : philippe.beneteau@ceser-nouvelle-aquitaine.fr

2^{ème} collège - CFE-CGC



Wiame BENYACHOU

Commission 5 Vie sociale, Culture et Citoyenneté

Commission B Évaluation des politiques régionales

GIA 11 Sports - Jeunesse - Solidarités - Handicap

Activité professionnelle : Conseil en développement projet ESS

Département : 33

Coordonnées :

Tél : 07 62 95 57 94

Email : wiame.benyachou@ceser-nouvelle-aquitaine.fr

3^{ème} collège - Fédération acteurs de la solidarité (FAS)



Olivier BERTRAND

Commission 3 Environnement
Commission C Coopérations interrégionales,
transfrontalières et internationales - Europe
GIA 5 Agriculture - Agro-alimentaire - Forêt -
Mer - Montagne

Activité professionnelle : Sylviculteur
Département : 23
Coordonnées :
CRPF - 6, parvis des Chartrons - CS 41255
33075 BORDEAUX CEDEX
Tél : 09 79 32 76 04
Email : olivier.bertrand@ceser-nouvelle-aquitaine.fr

1^{er} collège - Centre régional propriété forestière (CRPF)



Marc BESNAULT SORIA

Commission 3 Environnement
Commission A Finances régionales
Section Veille et Prospective
GIA 1 Développement économique - Techno-
logies d'information et de communication
GIA 12 Économie territoriale et Innovation
sociale (ESS, IAE)

Activité professionnelle : Attaché commercial
Département : 33
Coordonnées :
AIR FRANCE - 1, avenue Pythagore - 33700 MERIGNAC
Tél : 06 37 27 03 86
Email : marc.besnault@ceser-nouvelle-aquitaine.fr

2^{ème} collège - CFDT



Gilles BÉZIAT

Commission 5 Vie sociale, Culture et
Citoyenneté
Commission C Coopérations interrégionales,
transfrontalières et internationales - Europe
GIA 3 Culture - Patrimoine - Identités
régionales
GIA 11 Sports - Jeunesse - Solidarités -
Handicap

Activité professionnelle : Technicien Supérieur MSA
Département : 40
Coordonnées :
MSA Sud Aquitaine - 1, place Marguerite Laborde - 64000 PAU
Tél : 06 83 80 48 90
Email : gilles.beziat@ceser-nouvelle-aquitaine.fr

2^{ème} collège - CGT-FO



Thiphaine BICHOT

Vice-Présidente du CESER
Présidente de la commission A Finances
régionales
Commission 2 Développement des territoires
et Mobilité
GIA 9 Enseignement Supérieur - Recherche
GIA 12 Économie territoriale et Innovation
sociale (ESS, IAE)

Activité professionnelle : Chef d'entreprise
Département : 33
Coordonnées :
Athome solution - 6, rue Minvielle - 33300 BORDEAUX
Email : thiphaine.bichot@ceser-nouvelle-aquitaine.fr

1^{er} collège - Digital Aquitaine



Claude BILLEROT

Secrétaire du Bureau
Secrétaire de la commission 2 Développement
des territoires et Mobilité
Commission A Finances régionales
GIA 4 Infrastructures - Transports -
Intermodalité - Mobilités

Activité professionnelle : Retraitée
Département : 16
Coordonnées :
Email : claude.billerot@ceser-nouvelle-aquitaine.fr

2^{ème} collège - CGT-FO



Caroline BIREAU

Commission 3 Environnement
GIA 7 Coopération interrégionale - Actions
européennes et internationales

Activité professionnelle : Comptable d'entreprise
Département : 33
Coordonnées :
CREPAQ - 6, rue des Doves - 33800 BORDEAUX
Email : caroline.bireau@ceser-nouvelle-aquitaine.fr

3^{ème} collège - Réseau éviter gaspillage alimentaire (RÉGAL)



Bernadette BONNAC HUDE

Commission 3 Environnement
Commission C Coopérations interrégionales, transfrontalières et internationales, Europe
GIA 7 Coopération interrégionale - Actions européennes et internationales

Activité professionnelle : Adjointe administrative
Département : 33
Coordonnées :
Tél : 06 89 68 32 75
Email : bernadette.bonnac-hude@ceser-nouvelle-aquitaine.fr

2^{ème} collège - CFDT



Fabienne BORDENAVE

Commission 5 Vie sociale, Culture et Citoyenneté
Commission D Communication, valorisation des travaux, lien avec les territoires
GIA 3 Culture - Patrimoine - Identités régionales

Activité professionnelle : Infirmière
Département : 64
Coordonnées :
UNSA - 33 bis, rue de Carros - 33800 BORDEAUX
Tél : 06 31 95 78 54
Email : fabienne.bordenave@ceser-nouvelle-aquitaine.fr

2^{ème} collège - UNSA



Louis BORDONNEAU

Commission 5 Vie sociale, Culture et Citoyenneté
Commission A Finances régionales
GIA 11 Sports - Jeunesse - Solidarités - Handicap

Activité professionnelle : Retraité
Département : 86
Coordonnées :
Tél : 06 36 97 56 44
Email : louis.bordonneau@ceser-nouvelle-aquitaine.fr

1^{er} collège - Banques



Chantal BOUATBA

Commission 4 Économie
Commission C Coopérations interrégionales, transfrontalières et internationales - Europe
GIA 1 Développement économique - Technologies d'information et de communication
GIA 7 Coopération interrégionale - Actions européennes et internationales

Activité professionnelle : DGA Attractivité et développement territorial
Département : 33
Coordonnées :
Mairie de Tonneins - Place Zoppola - 47400 TONNEINS
Tél : 06 69 10 94 00
Email : chantal.bouatba@ceser-nouvelle-aquitaine.fr

1^{er} collège - Jeunes chambres économiques (JCE)



Amandine BOUDIGUES

Commission 3 Environnement

Activité professionnelle : Adjoint administratif

Département : 40
Coordonnées :
Mairie de Biscarosse - 149, avenue du 14 juillet
40600 BISCAROSSE
Tél : 06 13 57 08 02
Email : amandine.boudigues@ceser-nouvelle-aquitaine.fr

2^{ème} collège - CGT



Muriel BOULMIER

Secrétaire du Bureau
Secrétaire de la commission D Communication, valorisation des travaux, lien avec les territoires
Commission 2 Développement des territoires et Mobilité
GIA 1 Développement économique - Technologies d'information et de communication
GIA 4 Infrastructures - Transports - Intermodalité - Mobilités

Activité professionnelle : Directrice Générale du Groupe CILIOPEE
Département : 47
Coordonnées :
Groupe CILIOPEE - 12 B, rue Diderot - 47031 AGEN CEDEX
Tél : 06 07 74 72 24
Email : muriel.boulmier@ceser-nouvelle-aquitaine.fr

3^{ème} collège - Union régionale HLM



Laura BOURIGAULT

Commission 1 Éducation, Formation et Emploi
Section Veille et prospective
GIA 6 Aménagement du territoire - Santé -
Tourisme

Activité professionnelle : Chargée de mission régionale

Département : 33

Coordonnées :

UMIHNA - 8, rue Castelnau d'Auros - 33000 BORDEAUX
Email : laura.bourigault@ceser-nouvelle-aquitaine.fr

1^{er} collège - Union métiers et industries hôtellerie (UMIH)



Jocelyne BRANDEAU

Commission 2 Développement des territoires
et Mobilité
Commission B Évaluation des politiques
régionales
GIA 3 Culture - Patrimoine - Identités
régionales

Activité professionnelle : Retraitée de l'Education Nationale

Département : 79

Coordonnées :

Email : jocelyne.brandeau@ceser-nouvelle-aquitaine.fr

3^{ème} collège - Mouvement associatif



Geneviève BRANGÉ

Commission 1 Éducation, Formation et Emploi
GIA 1 Développement économique - Techno-
logies d'information et de communication

Activité professionnelle : Présidente SAS
Boucherie Pascal Brangé

Département : 16

Coordonnées :

SAS Boucherie Pascal Brangé - 386, rue de Bordeaux
16000 ANGOULEME
Tél : 06 75 52 45 16
Email : genevieve.brange@ceser-nouvelle-aquitaine.fr

1^{er} collège - Chambre régionale de métiers et de l'artisanat



Daniel BRAUD

Vice-Président du CESER
Président de la commission 4 Économie
GIA 1 Développement économique - Techno-
logies d'information et de communication

Activité professionnelle : Co-gérant de
société

Département : 16

Coordonnées :

AUTOBILAN 16 - 16, boulevard Salvador-Allendé
16340 ISLE D'ESPAGNAC
Tél : 06 16 07 69 98
Email : daniel.braud@ceser-nouvelle-aquitaine.fr

1^{er} collège - Chambre de commerce et d'industrie régionale



Jean-Philippe BRÉGÈRE

Commission 3 Environnement
Commission A Finances régionales

Activité professionnelle : Pharmacien

Département : 16

Coordonnées :

Pharmacie du Champ de Manoeuvre
1, place Jean-Jacques Rousseau - 16800 SOYAUX
Tél : 06 27 30 24 16
Email : jean-philippe.bregere@ceser-nouvelle-aquitaine.fr

1^{er} collège - Chambre nationale des prof. libérales (CNPL)



Alain BRETTE

Commission 4 Économie
GIA 1 Développement économique - Techno-
logies d'information et de communication

Activité professionnelle : Retraité

Département : 24

Coordonnées :

Tél : 06 08 10 73 97
Email : alain.brettes@ceser-nouvelle-aquitaine.fr

1^{er} collège - Conf. des petites et moyennes entr. (CPME)



Patrice BRUNAUD

Commission 2 Développement des territoires
et Mobilité

GIA 4 Infrastructures - Transports -
Intermodalité - Mobilités

Activité professionnelle : Gérant

Département : 23

Coordonnées :

Atelier Creusois de Chaudronnerie - Route du Cher du Prat

BP 347 - 23000 GUERET

Tél : 06 08 47 98 41

Email : patrice.brunaud@ceser-nouvelle-aquitaine.fr

1^{er} collège - Chambre de commerce et d'industrie régionale



Rima CAMBRAY

Vice-Présidente du CESER
 Rapporteuse de la commission 2 Développement des territoires et Mobilité
 Commission A Finances régionales
 GIA 1 Développement économique - Technologies d'information et de communication
 GIA 6 Aménagement du territoire - Santé - Tourisme

Activité professionnelle : Mère au foyer - Bénévole plein temps

Département : 87

Coordonnées :

Tél : 06 07 54 62 94

Email : rima.cambray@ceser-nouvelle-aquitaine.fr

3^{ème} collège - Comité régional olympique et sportif (CROS)



Anne-Marie CASTÉRA

Secrétaire du Bureau
 Secrétaire de la commission 1 Éducation, Formation et Emploi
 Commission D Communication, valorisation des travaux, lien avec les territoires
 GIA 2 Formation professionnelle - Apprentissage - Formations sanitaires et sociales - Emploi

GIA 11 Sports - Jeunesse - Solidarités - Handicap

Département : 47

Coordonnées :

Tél : 06 09 99 77 08

Email : anne-marie.castera@ceser-nouvelle-aquitaine.fr

2^{ème} collège - CFTC



Jean-Baptiste CAZALÉ

Commission 4 Économie
 Section Veille et prospective

Activité professionnelle : Agriculteur

Département : 64

Coordonnées :

580 route de Mesplède - 64370 HAGETAUBIN

Tél : 06 89 80 83 98

Email : jean-baptiste.cazale@ceser-nouvelle-aquitaine.fr

1^{er} collège - Jeunes agriculteurs



David CERESUELA

Commission 2 Développement des territoires et Mobilité
 GIA 4 Infrastructures - Transports - Intermodalité - Mobilités

Activité professionnelle : Agent SNCF

Département : 33

Coordonnées :

Secteur fédéral CGT Cheminots - 35 rue Charles Domercq

33000 BORDEAUX

Tél : 06 67 70 43 84

Email : david.ceresuela@ceser-nouvelle-aquitaine.fr

2^{ème} collège - CGT



Olivier CHABOT

Vice-Président du CESER
 Président de la commission 1 Éducation, Formation et Emploi
 Commission B Évaluation des politiques régionales
 GIA 2 Formation professionnelle - Apprentissage - Formations sanitaires et sociales - Emploi

Activité professionnelle : Chargé de mission

Département : 33

Coordonnées :

Tél : 06 14 96 20 80

Email : olivier.chabot@ceser-nouvelle-aquitaine.fr

2^{ème} collège - CFDT



Christian CHASSERIAUD

Vice-Président du CESER
 Rapporteur de la commission B Évaluation des politiques régionales
 Commission 5 Vie sociale, Culture et Citoyenneté
 GIA 2 Formation professionnelle - Apprentissage - Formations sanitaires et sociales - Emploi

Activité professionnelle : Sociologue - Travailleur social

Département : 64

Coordonnées :

Tél : 06 21 58 04 99

Email : christian.chasseriaud@ceser-nouvelle-aquitaine.fr

3^{ème} collège - Fédération acteurs de la solidarité (FAS)



Lionel CHAUTRU

Commission 4 Économie
Section Veille et prospective
GIA 4 Infrastructures - Transports -
Intermodalité - Mobilités

Activité professionnelle : Responsable Ressources Humaines SNCF

Département : 64

Coordonnées :

Présidence SNCF - 93633 LA PLAINE SAINT DENIS

Tél : 06 19 89 80 87

Email : lionel.chautru@ceser-nouvelle-aquitaine.fr

2^{ème} collège - UNSA



Dominique CHEVILLON

Président du CESER

Activité professionnelle : Dirigeant de
Société d'Assurances

Département : 17

Coordonnées :

CESER Nouvelle-Aquitaine - Site de Bordeaux

14, rue François de Sourdis - CS 81383 - 33077 BORDEAUX CEDEX

Email : dominique.chevillon@ceser-nouvelle-aquitaine.fr/

president@ceser-nouvelle-aquitaine.fr

3^{ème} collège - Environnement



Jean-Luc COHEN

Commission 5 Vie sociale, Culture et
Citoyenneté
Commission A Finances régionales
Commission C Coopérations interrégionales,
transfrontalières et internationales - Europe
GIA 4 Infrastructures - Transports -
Intermodalité - Mobilités

Activité professionnelle : Directeur de l'Aéroport Pau-Pyrénées à
la retraite

Département : 64

Coordonnées :

Tél : 06 73 70 74 19

Email : jean-luc.cohen@ceser-nouvelle-aquitaine.fr

1^{er} collège - Ports et aéroports



Robert COLIN

Commission 2 Développement des territoires
et Mobilité

GIA 12 Économie territoriale et Innovation
sociale (ESS, IAE)

Activité professionnelle : Électricien

Département : 17

Coordonnées :

Tél : 06 86 63 86 57

Email : robert.colin@ceser-nouvelle-aquitaine.fr

2^{ème} collège - CGT



Marie-Neige COMBABESSOUSE

Commission 2 Développement des territoires
et Mobilité
Commission A Finances régionales

Activité professionnelle : Expert comptable

Département : 47

Coordonnées :

SAS Cabinet COMBABESSOUSE - 1, avenue de la Confluence

47160 DAMAZAN

Tél : 06 11 72 17 20

Email : marie-neige.combabessouse@ceser-nouvelle-aquitaine.fr

1^{er} collège - Chambre de commerce et d'industrie régionale



Sophie CONSEIL

Commission 3 Environnement
Commission C Coopérations interrégionales,
transfrontalières et internationales - Europe
GIA 8 Transition énergétique et écologique

Activité professionnelle : Adjointe administrative - Ministère des
Armées

Département : 17

Coordonnées :

Email : sophie.conseil@ceser-nouvelle-aquitaine.fr

2^{ème} collège - CGT-FO

C



Anne COUVEZ

Secrétaire du Bureau
Secrétaire de la commission 4 Économie
Section Veille et prospective
GIA 8 Transition énergétique et écologique
GIA 12 Économie territoriale et Innovation
sociale (ESS, IAE)

Activité professionnelle : Retraitée

Département : 33

Coordonnées :

Tél : 06 66 21 77 97

Email : anne.couvez@ceser-nouvelle-aquitaine.fr

3^{ème} collège - Animation et initiation nature env. (GRAINE)



Alain DALY

Commission 3 Environnement
Commission A Finances régionales
GIA 5 Agriculture - Agro-alimentaire - Forêt - Mer - Montagne
GIA 8 Transition énergétique et écologique

Activité professionnelle : Retraité

Département : 33

Coordonnées :

Tél : 07 77 81 29 98

Email : alain.daly@ceser-nouvelle-aquitaine.fr

3^{ème} collège - Asso. pêche et protection milieu aquatique



Claudine DANIAU

Commission 3 Environnement
Commission D Communication, valorisation des travaux, lien avec les territoires
GIA 5 Agriculture - Agro-alimentaire - Forêt - Mer - Montagne

Activité professionnelle : Agricultrice

Département : 16

Coordonnées :

Tél : 06 84 86 27 01

Email : claudine.daniau@ceser-nouvelle-aquitaine.fr

1^{er} collège - Féd. nat. syndicats exploitants agr. (FNSEA)



Alyssa DAOUD

Commission 1 Éducation, Formation et Emploi
Section Veille et prospective
GIA 12 Économie territoriale et Innovation sociale (ESS, IAE)

Activité professionnelle : Facilitatrice en intelligence collective

Département : 33

Coordonnées :

Tél : 06 31 74 04 62

Email : alyssa.daoud@ceser-nouvelle-aquitaine.fr

3^{ème} collège - Développement durable



Camille de AMORIN BONNEAU

Vice-Présidente du CESER
Présidente de la commission 2 Développement des territoires et Mobilité
Commission C Coopérations interrégionales, transfrontalières et internationales, Europe
GIA 6 Aménagement du territoire - Santé - Tourisme

Activité professionnelle : Chef d'entreprise

Département : 33

Coordonnées :

VISION PROJECT - 12 bis rue de Deyme - 33100 BORDEAUX

Tél : 06 29 53 77 10

Email : camille.de-amorin-bonneau@ceser-nouvelle-aquitaine.fr

1^{er} collège - Conf. des petites et moyennes entr. (CPME)



Christel DE OLIVEIRA

Commission 1 Éducation, Formation et Emploi
Commission D Communication, valorisation des travaux, lien avec les territoires
GIA 2 Formation professionnelle - Apprentissage - Formations sanitaires et sociales - Emploi
GIA 11 Sports - Jeunesse - Solidarités - Handicap

Activité professionnelle : Gestionnaire d'entreprises

Département : 79

Coordonnées :

CDO CONSEILS - 49, rue du Souci - 79180 CHAURAY

Tél : 06 30 37 84 42

Email : christel.de-oliveira@ceser-nouvelle-aquitaine.fr

1^{er} collège - Conf. des petites et moyennes entr. (CPME)



Patrick DEBAÈRE

Commission 4 Économie
Section Veille et prospective
GIA 1 Développement économique - Technologies d'information et de communication
GIA 11 Sports - Jeunesse - Solidarités - Handicap

Activité professionnelle : Cadre Administratif Aéronautique

Département : 33

Coordonnées :

Union Régionale CFE-CGC d'Aquitaine - 26, allées de Tourny

33000 BORDEAUX

Tél : 06 86 86 36 28

Email : patrick.debaere@ceser-nouvelle-aquitaine.fr

2^{ème} collège - CFE-CGC



Bernard DÈCHE

Commission 2 Développement des territoires et Mobilité
Commission D Communication, valorisation des travaux, lien avec les territoires
GIA 4 Infrastructures - Transports - Intermodalité - Mobilités
GIA 12 Économie territoriale et Innovation sociale (ESS, IAE)

Activité professionnelle : Retraité

Département : 47

Coordonnées :

Tél : 06 09 70 39 01

Email : bernard.deche@ceser-nouvelle-aquitaine.fr

3^{ème} collège - Insertion par l'activité économique (INAE)



Jean DEGOS

Secrétaire du Bureau
Secrétaire de la commission B Évaluation des politiques régionales
Commission 1 Éducation, Formation et Emploi
GIA 9 Enseignement Supérieur - Recherche
GIA 10 Éducation-Lycées (Maîtrise d'ouvrage)

Activité professionnelle : Délégué Général organisation interprofessionnelle

Département : 33

Coordonnées :

MEDEF 33 - 41, rue Durieu de Maisonneuve - 33000 BORDEAUX

Tél : 06 85 20 36 66

Email : jean.degos@ceser-nouvelle-aquitaine.fr

1^{er} collège - MEDEF



Philippe DÉJEAN

Commission 2 Développement des territoires et Mobilité
Section Veille et Prospective
GIA 6 Aménagement du territoire - Santé - Tourisme

Activité professionnelle : Retraité

Département : 33

Coordonnées :

Tél : 06 73 47 86 52

Email : philippe.dejean@ceser-nouvelle-aquitaine.fr

3^{ème} collège - Action Logement



Didier DELANIS

Com. 5 Vie sociale, culture et citoyenneté
Com. C Coopérations interrégionales, transfrontalières et internationales, Europe
GIA 7 Coopération interrégionale - Actions européennes et internationales
GIA 11 Sports - Jeunesse - Solidarités - Handicap

Activité professionnelle : Retraité de la fonction publique territoriale

Département : 47

Coordonnées :

Tél : 06 30 07 96 48

Email : didier.delanis@ceser-nouvelle-aquitaine.fr

2^{ème} collège - CFDT



Marcel DEMARTY

Commission 2 Développement des territoires et Mobilité
GIA 12 Économie territoriale et Innovation sociale (ESS, IAE)

Activité professionnelle : Sellier garnisseur

Département : 19

Coordonnées :

SELLERIE DEMARTY - 32, avenue Maillard
19100 BRIVE LA GAILLARDE

Tél : 06 08 64 54 69

Email : marcel.demarty@ceser-nouvelle-aquitaine.fr

1^{er} collège - Union des entreprises de proximité (U2P)



Jean-Luc DENOPCES

Commission 2 Développement des territoires et Mobilité
Commission A Finances régionales
Section Veille et Prospective
GIA 1 Développement économique - Technologies d'information et de communication

Activité professionnelle : Inspecteur Divisionnaire des Finances publiques

Département : 33

Coordonnées :

Union Départementale Force Ouvrière - 17-19 quai de la Monnaie
33080 BORDEAUX CEDEX

Tél : 06 81 59 67 49

Email : jean-luc.denopces@ceser-nouvelle-aquitaine.fr

2^{ème} collège - CGT-FO



Bernard DESGRE

Commission 5 Vie sociale, Culture et Citoyenneté
Commission D Communication, valorisation des travaux et lien avec les territoires
GIA 11 Sports - Jeunesse - Solidarités - Handicap

Département : 40
Email : bernard.desgre@ceser-nouvelle-aquitaine.fr

2^{ème} collège - CGT



Philippe DESPUJOLS

Vice-Président du CESER
Président de la commission D Communication, valorisation des travaux, lien avec les territoires
Commission 1 Éducation, Formation et Emploi
GIA2 Formation professionnelle - Apprentissage - Formations sanitaires et sociales - Emploi

Activité professionnelle : Professeur des Ecoles
Département : 33
Coordonnées :
UNSA - 33 bis rue de Carros - 33800 BORDEAUX
Tél : 06 82 02 67 88
Email : philippe.despujols@ceser-nouvelle-aquitaine.fr

2^{ème} collège - UNSA



Karine DESROSES

Commission 1 Éducation, Formation et Emploi
Commission B Évaluation des politiques régionales
GIA 7 Coopération interrégionale - Actions européennes et internationales

Activité professionnelle : Artisan Pâtissier Chocolatier
Département : 86
Coordonnées :
Tél : 06 49 55 70 31
Email : karine.desroses@ceser-nouvelle-aquitaine.fr

1^{er} collège - Union des entreprises de proximité (U2P)



Bernard DUFAU

Commission 4 Économie
Commission B Évaluation des politiques régionales
GIA 8 Transition énergétique et écologique
GIA 9 Enseignement Supérieur - Recherche

Activité professionnelle : Gérant de Sociétés commerciales
Département : 40
Coordonnées :
SA Bernard DUFAU - 36, place Aristide Briand
40300 PEYREHORADE
Email : bernard.dufau@ceser-nouvelle-aquitaine.fr

1^{er} collège - Chambre de commerce et d'industrie régionale



Benoît DURET

Commission 1 Éducation, Formation et Emploi

Activité professionnelle : Artisan
Département : 33
Coordonnées :
Email : benoit.duret@ceser-nouvelle-aquitaine.fr

3^{ème} collège - Groupes employeurs insertion et qualification (GEIQ)



Jean-Jacques DUSSOUL

Commission 3 Environnement
Commission B Évaluation des politiques régionales
GIA 2 Formation professionnelle - Apprentissage - Formations sanitaires et sociales - Emploi

Activité professionnelle : Électricien
Département : 86
Coordonnées :
Ets DUSSOUL Jean-Jacques - 11, rue de la Paix
86170 MASSOGNES
Tél : 06 78 62 31 45
Email : jean-jacques.dussoul@ceser-nouvelle-aquitaine.fr

1^{er} collège - Union des entreprises de proximité (U2P)



Jean-Jacques ÉPRON

Commission 5 Vie sociale, culture et citoyenneté
Commission D Communication, valorisation des travaux, lien avec les territoires
GIA 3 Culture - Patrimoine - Identités régionales

Activité professionnelle : Cadre associatif

Département : 79

Coordonnées :

Tél : 06 72 71 77 11

Email : jean-jacques.epron@ceser-nouvelle-aquitaine.fr

3^{ème} collège - Confédération des foyers ruraux (CNFR)



Catherine ESTIENNE

Commission 2 Développement des territoires et Mobilité
Commission B Évaluation des politiques régionales
GIA 4 Infrastructures - Transports - Intermodalité - Mobilités

Activité professionnelle : Conseillère en Economie Sociale et Familiale

Département : 33

Coordonnées :

Email : catherine.estienne@ceser-nouvelle-aquitaine.fr

3^{ème} collège - Association des paralysés de France (APF)



Guy ESTRADE

Commission 4 Économie
Commission C Coopérations interrégionales, transfrontalières et internationales, Europe
GIA 5 Agriculture - Agro-alimentaire - Forêt - Mer - Montagne

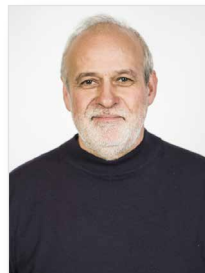
Activité professionnelle : Agriculteur - Éleveur

Département : 64

Coordonnées :

Email : guy.estrade@ceser-nouvelle-aquitaine.fr

1^{er} collège - Chambre régionale d'agriculture



Pantxo ETCHEGOIN ELISSAGARAY

Commission 5 Vie sociale, Culture et Citoyenneté
Commission C Coopérations interrégionales, transfrontalières et internationales - Europe
GIA 3 Culture - Patrimoine - Identités régionales

Activité professionnelle : Responsable culturel

Département : 64

Coordonnées :

ICB - Château Lota - 64480 USTARITZ

Tél : 06 07 70 50 06

Email : pantxo.etchegoin@ceser-nouvelle-aquitaine.fr

3^{ème} collège - Institut culturel Basque / Institut Occitan



Jean-Marc EWALD

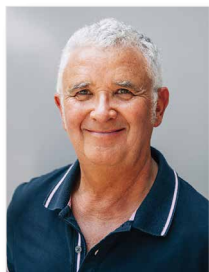
Commission 4 Économie
Commission B Évaluation des politiques régionales
GIA 12 Économie territoriale et Innovation sociale (ESS, IAE)

Département : 33

Coordonnées :

Email : jean-marc.ewald@ceser-nouvelle-aquitaine.fr

3^{ème} collège - Asso. droit à l'initiative économique (ADIE)



René FERCHAUD

Commission 3 Environnement
Commission D Communication, valorisation des travaux, lien avec les territoires
GIA 5 Agriculture - Agro-alimentaire - Forêt - Mer - Montagne
GIA 9 Enseignement Supérieur - Recherche

Activité professionnelle : Ingénieur en chef du génie sanitaire
Département : 17
Coordonnées :
Tél : 06 82 63 94 12
Email : rene.ferchaud@ceser-nouvelle-aquitaine.fr

2^{ème} collège - CGT-FO



Roland FEREDJ

Commission 2 Développement des territoires et Mobilité
Commission C Coopérations interrégionales, transfrontalières et internationales, Europe
Section Veille et prospective
GIA 1 Développement économique - Technologies d'information et de communication

Activité professionnelle : Retraité
Département : 33
Coordonnées :
Tél : 06 26 57 18 08
Email : roland.feredj@ceser-nouvelle-aquitaine.fr

1^{er} collège - Conseil interprof. du vin de bordeaux (CIVB)



Gérard FILOCHE

Commission 3 Environnement
Commission C Coopérations interrégionales, transfrontalières et internationales, Europe
GIA 1 Développement économique - Technologies d'information et de communication

Activité professionnelle : Retraité
Département : 17
Coordonnées :
Tél : 06 32 35 06 55
Email : gerard.filoche@ceser-nouvelle-aquitaine.fr

3^{ème} collège - UR propriétaires immobiliers (URPI)



Wafaa FORT

Commission 1 Éducation, Formation et Emploi

Activité professionnelle : Agent de maîtrise dans le commerce
Département : 86
Coordonnées :
Carrefour Hyper - 93 Avenue de Paris - 91300 MASSY
Tél. : 06 29 60 16 48
Email : wafaa.fort@ceser-nouvelle-aquitaine.fr

2^{ème} collège - CGT



Jean-Bernard FOURMY

Commission 3 Environnement
Commission C Coopérations interrégionales, transfrontalières et internationales, Europe
GIA 5 Agriculture - Agro-alimentaire - Forêt - Mer - Montagne
GIA 8 Transition énergétique et écologique

Activité professionnelle : Retraité
Département : 33
Coordonnées :
Email : jean-bernard.fourmy@ceser-nouvelle-aquitaine.fr

2^{ème} collège - CFDT



Emmanuelle FOURNEYRON

Secrétaire du Bureau
Commission 4 Économie
Commission A Finances régionales
Section Veille et prospective
GIA 3 Culture - Patrimoine - Identités régionales

Activité professionnelle : Présidente d'Article 25 (bureau d'études en santé)
Département : 33
Coordonnées :
Tél : 06 07 72 96 34
Email : emmanuelle.fourneyron@ceser-nouvelle-aquitaine.fr

4^{ème} collège - Personnalités qualifiées



Valérie FRÉMONT

Commission 4 Économie

Commission D Communication, valorisation des travaux, lien avec les territoires

GIA 1 Développement économique - Technologies d'information et de communication

Activité professionnelle : Technicienne

commerciale - Air France

Département : 33

Coordonnées :

Air France - Aéroport de Bordeaux - Cidex 01 - 33700 MERIGNAC

Tél : 06 61 24 93 13

Email : valerie.fremont@ceser-nouvelle-aquitaine.fr

2^{ème} collège - CGT



Anne GAUDIN

Commission 2 Développement des territoires et Mobilité
GIA 9 Enseignement Supérieur - Recherche

Activité professionnelle : Maître de conférence

Département : 33

Coordonnées :

Sciences Po Bordeaux - 11, allée Ausone

Domaine Universitaire - 33607 PESSAC CEDEX

Email : anne.gaudin@ceser-nouvelle-aquitaine.fr

3^{ème} collège - Enseignement supérieur



Nathalie GAUTHIER

Secrétaire du Bureau
Commission 1 Éducation, Formation et Emploi
Commission D Communication, valorisation des travaux, lien avec les territoires

Activité professionnelle : Co-gérante fabricant de meubles / Agenceur

Département : 79

Coordonnées :

Chambre des Métiers et de l'Artisanat 79 - 22, rue des Herbillaux

BP 1089 - 79010 NIORT CEDEX 9

Email : nathalie.gauthier@ceser-nouvelle-aquitaine.fr

1^{er} collège - Chambre régionale de métiers et de l'artisanat



Anne-Lise GAZEAU

Commission 1 Éducation, Formation et Emploi
Commission D Communication, valorisation des travaux et lien avec les territoires
GIA 9 Enseignement Supérieur - Recherche

Activité professionnelle : Commerciale

Département : 16

Coordonnées :

Tél : 06 82 91 20 28

Email : annelise.gazeau@ceser-nouvelle-aquitaine.fr

2^{ème} collège - CGT-FO



Line GILLON

Commission 5 Vie sociale, Culture et Citoyenneté
Commission B Évaluation des politiques régionales
GIA 3 Culture - Patrimoine - Identités régionales

Activité professionnelle : Retraitée

Département : 33

Coordonnées :

Tél : 06 89 93 85 11

Email : line.gillon@ceser-nouvelle-aquitaine.fr

2^{ème} collège - CGT



Philippe GIRARD

Commission 1 Éducation, Formation et Emploi
Commission C Coopérations interrégionales, transfrontalières et internationales, Europe
GIA 9 Enseignement Supérieur - Recherche
GIA 10 Éducation - Lycées (Maîtrise d'ouvrage)

Département : 17

Coordonnées :

Email : philippe.girard@ceser-nouvelle-aquitaine.fr

3^{ème} collège - Parents élèves enseignement public (PEEP)



Gérard GOMEZ

Commission 1 Éducation, Formation et Emploi
Commission C Coopérations interrégionales, transfrontalières et internationales, Europe
GIA 7 Coopération interrégionale - Actions européennes et internationales

Activité professionnelle : Artisan taxi

Département : 40

Coordonnées :

Chambre métiers artisanat 64 - 11, rue Solférino - 64000 PAU

Email : gerard.gomez@ceser-nouvelle-aquitaine.fr

1^{er} collège - Chambre régionale de métiers et de l'artisanat



Chantal GONTHIER

Commission 2 Développement des territoires et Mobilité

Section Veille et Prospective

GIA 6 Aménagement du territoire - Santé - Tourisme

GIA 8 Transition énergétique et écologique

Activité professionnelle : Exploitante agricole

Département : 40

Coordonnées :

Email : chantal.gonthier@ceser-nouvelle-aquitaine.fr

1^{er} collègue - Chambre régionale d'agriculture



Bernard GOUPY

Vice-Président du CESER

Rapporteur de la commission 3 Environnement

Commission A Finances régionales

GIA 6 Aménagement du territoire - Santé - Tourisme

Activité professionnelle : Agriculteur

Département : 87

Coordonnées :

Tél : 06 22 85 60 38

Email : bernard.goupy@ceser-nouvelle-aquitaine.fr

1^{er} collègue - Chambre régionale d'agriculture



Jean-Pierre GROS

Commission 4 Économie

GIA 2 Formation professionnelle - Apprentissage - Formations sanitaires et sociales - Emploi

Activité professionnelle : Gérant de société

Département : 87

Coordonnées :

Garage GROS Sarl - 6, rue Jean Mermoz - 87220 FEYTIAT

Tél : 06 07 36 12 82

Email : jean-pierre.gros@ceser-nouvelle-aquitaine.fr

1^{er} collègue - Chambre régionale de métiers et de l'artisanat



Marc HAVARD

Commission 1 Éducation, Formation et Emploi
Commission C Coopérations interrégionales,
transfrontalières et internationales - Europe
GIA 10 Éducation - Lycées (Maîtrise
d'ouvrage)

Activité professionnelle : Enseignant en lycée professionnel

Département : 17

Coordonnées :

Email : marc.havard@ceser-nouvelle-aquitaine.fr

2^{ème} collège - CGT



Michelle HEIMROTH

Vice-Présidente du CESER
Rapporteuse de la commission A Finances
régionales
Commission 1 Éducation, Formation et Emploi
GIA 9 Enseignement Supérieur - Recherche

Activité professionnelle : Cadre en Ressources Humaines

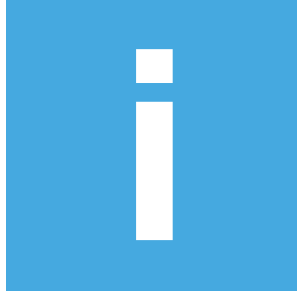
Département : 33

Coordonnées :

Tél : 06 07 38 09 89

Email : michelle.heimroth@ceser-nouvelle-aquitaine.fr

2^{ème} collège - CFE-CGC



Dominique IRIART

Commission 1 Éducation, Formation et Emploi
GIA 9 Enseignement Supérieur - Recherche

Activité professionnelle : Collaboratrice parlementaire en reconversion

Département : 33

Coordonnées :

Email : dominique.iriart@ceser-nouvelle-aquitaine.fr

4^{ème} collège - Personnalités qualifiées



Christine JEAN

Vice-Présidente du CESER
Présidente de la commission 3 Environnement
Commission A Finances régionales
GIA 8 Transition énergétique et écologique

Département : 33

Coordonnées :

Email : christine.jean@ceser-nouvelle-aquitaine.fr



Yves JEAN

Commission 1 Éducation, Formation et Emploi
Commission C Coopérations interrégionales, transfrontalières et internationales, Europe
GIA 7 Coopération interrégionale - Actions européennes et internationales

Activité professionnelle : Professeur des universités

Département : 86

Coordonnées :

Email : yves.jean@ceser-nouvelle-aquitaine.fr

3^{ème} collège - Ligue pour la protection des oiseaux (LPO)



Carole JEAN FEIDT

Commission 2 Développement des territoires et Mobilité
Commission A Finances régionales
GIA 1 Développement économique - Technologies d'information et de communication

Activité professionnelle : Professeur en lycée professionnel

Département : 47

Coordonnées :

LP Antoine Lomet - 221 avenue d'Italie - 47000 AGEN

Tél. : 06 13 07 93 45

Email : carole.feidt@ceser-nouvelle-aquitaine.fr

2^{ème} collège - CGT-FO



Ludovic JOMIER

Commission 3 Environnement
Commission C Coopérations interrégionales, transfrontalières et internationales, Europe
GIA 5 Agriculture - Agro-alimentaire - Forêt - Mer - Montagne

Activité professionnelle : salarié de coordination associative

Département : 87

Coordonnées :

L'Écho - Centre nature La Loutre - 87430 VERNEUIL-SUR-VIENNE

Email : ludovic.jomier@ceser-nouvelle-aquitaine.fr

3^{ème} collège - Limousin nature environnement

3^{ème} collège - Enseignement supérieur



Jean-René JÉCKO

Commission 4 Économie
Section Veille et prospective
GIA 9 Enseignement Supérieur - Recherche

Activité professionnelle : Retraité du Groupe Thales

Département : 33

Coordonnées :

Tél : 06 07 15 70 84

Email : jean-rene.jecko@ceser-nouvelle-aquitaine.fr

1^{er} collège - MEDEF Filière aéronautique et spatiale



Géraldine JOUSSEAUME

Commission 1 Éducation, Formation et Emploi
Commission B Évaluation des politiques régionales
GIA 2 Formation professionnelle - Apprentissage - Formations sanitaires et sociales - Emploi

Activité professionnelle : Enseignante

Département : 33

Coordonnées :

LP de l'Estuaire - 41 rue Jauffré Rudel - 33390 BLAYE

Tél : 06 23 52 13 77

Email : geraldine.jousseume@ceser-nouvelle-aquitaine.fr

2^{ème} collège - FSU



Nilda JURADO

Commission 4 Économie
Commission C Coopérations interrégionales,
transfrontalières et internationales - Europe
GIA 7 Coopération interrégionale - Actions
européennes et internationales

Activité professionnelle : Présidente de la SAS Nilda JURADO

Département : 64

Coordonnées :

SAS Nilda JURADO - 8, rue de Gramont - 64100 BAYONNE

Tél : 06 09 31 81 06

Email : nilda.jurado@ceser-nouvelle-aquitaine.fr

1^{er} collège - Chambre de commerce et d'industrie régionale



Taoufik KARBIA

Commission 5 Vie sociale, Culture et Citoyenneté

Commission C Coopérations interrégionales, transfrontalières et internationales - Europe

GIA2 Formation professionnelle - Apprentissage - Formations sanitaires et sociales - Emploi

GIA 11 Sports - Jeunesse - Solidarités - Handicap

Activité professionnelle : Directeur associatif

Département : 33

Coordonnées :

ALIFS - 9, cours Pasteur - 33000 BORDEAUX

Tél : 06 79 65 41 59

Email : taoufik.karbia@ceser-nouvelle-aquitaine.fr

3^{ème} collège - ALIFS/RAHMI



Nathalie LAPORTE

Commission 4 Économie
Commission D Communication, valorisation des travaux, lien avec les territoires

Activité professionnelle : Peintre décorateur

Département : 33

Coordonnées :

Sarl LAPORTE - Impasse des Cordeliers - 33430 BAZAS

Tél : 06 70 11 96 25

Email : nathalie.laporte@ceser-nouvelle-aquitaine.fr

1^{er} collège - Chambre régionale de métiers et de l'artisanat



Marie-Jo LAROZE

Commission 1 Éducation, Formation et Emploi
Commission B Évaluation des politiques régionales
GIA 11 Sports - Jeunesse - Solidarités - Handicap

Activité professionnelle : Retraitée

Département : 16

Coordonnées :

Tél : 06 12 24 03 43

Email : marie-jo.laroze@ceser-nouvelle-aquitaine.fr

3^{ème} collège - Centres info. droits femmes familles (CIDFF)



Serge LARZABAL

Commission 3 Environnement
Commission C Coopérations interrégionales, transfrontalières et internationales - Europe
GIA 5 Agriculture - Agro-alimentaire - Forêt - Mer - Montagne

Activité professionnelle : Marin pêcheur

Département : 64

Coordonnées :

Tél : 06 80 21 19 95

Email : serge.larzabal@ceser-nouvelle-aquitaine.fr

1^{er} collège - Comité régional des pêches maritimes



Stéphane LATOUR

Commission 3 Environnement
Commission A Finances régionales
GIA 8 Transition énergétique et écologique

Activité professionnelle : Directeur

Département : 33

Coordonnées :

FIBA - 31, avenue de la Poterie - 33170 GRADIGNAN

Tél : 06 76 25 35 72

Email : stephane.latour@ceser-nouvelle-aquitaine.fr

1^{er} collège - MEDEF



Stéphane LATXAGUE

Commission 3 Environnement
Commission C Coopérations interrégionales, transfrontalières et internationales - Europe
GIA 7 Coopération interrégionale - Actions européennes et internationales
GIA 8 Transition énergétique et écologique

Activité professionnelle : Directeur de surfriider

Département : 64

Coordonnées :

Surfrider Foundation Europe - 33 allée du Moura - 64200 BIARRITZ

Tél : 06 08 42 97 05

Email : stephane.latxague@ceser-nouvelle-aquitaine.fr

3^{ème} collège - Surfrider Foundation Europe



Claire LAVAL

Commission 2 Développement des territoires et Mobilité
Commission B Évaluation des politiques régionales
GIA 5 Agriculture - Agro-alimentaire - Forêt - Mer - Montagne

Activité professionnelle : Viticultrice

Département : 33

Coordonnées :

SCEA Famille LAVAL - 4, chemin des Grand-Vignes-33500 POMEROL

Tél : 06 72 99 75 32

Email : claire.laval@ceser-nouvelle-aquitaine.fr

1^{er} collège - Confédération paysanne



Brigitte LAVIGNE

Vice-Présidente du CESER
Rapporteuse de la commission C Coopération interrégionales, transfrontalières et internationales - Europe
Commission 2 Développement des territoires et Mobilité
GIA 6 Aménagement du territoire - Santé - Tourisme

Activité professionnelle : Éducatrice territoriale des activités physiques et sportives

Département : 24

Coordonnées :

Tél : 06 79 83 74 26

Email : brigitte.lavigne@ceser-nouvelle-aquitaine.fr

2^{ème} collège - CFDT



Françoise LECLERC

Commission 2 Développement des territoires et Mobilité
GIA 4 Infrastructures - Transports - Intermodalité - Mobilités

Activité professionnelle : Chargée de gestion Urbanisme

Département : 33

Coordonnées :

Conseil Départemental de la Gironde - Esplanade Charles de Gaulle
33074 BORDEAUX CEDEX

Tél : 06 07 34 69 30

Email : francoise.leclerc@ceser-nouvelle-aquitaine.fr

3^{ème} collège - Fédération nat. asso. usagers transports (FNAUT)



Véronique LELIBON

Commission 1 Éducation, Formation et Emploi
Commission A Finances régionales
GIA 2 Formation professionnelle - Apprentissage - Formations sanitaires et sociales - Emploi

Activité professionnelle : Technicienne de l'intervention sociale & familiale

Département : 33

Coordonnées :

Centre d'aide familiale - 160, cours du médoc - 33300 BORDEAUX

Tél : 06 42 95 83 00

Email : veronique.lelibon@ceser-nouvelle-aquitaine.fr

2^{ème} collège - CGT



Martine LÉVÈQUE

Commission 2 Développement des territoires et Mobilité
Commission B Évaluation des politiques régionales

Activité professionnelle : Chargée de mission

Département : 87

Coordonnées :

ARS Nouvelle-Aquitaine - 24, rue Donzelot - 87000 LIMOGES

Tél : 06 33 65 65 26

Email : martine.leveque@ceser-nouvelle-aquitaine.fr

2^{ème} collège - CFDT



Marie-Pierre LIBOUTET

Commission 4 Économie
Commission B Évaluation des politiques régionales
GIA 1 Développement économique - Technologies d'information et de communication
GIA 9 Enseignement Supérieur - Recherche

Activité professionnelle : Directrice Communication

Département : 87

Coordonnées :

La Poste - CP 16 - BP 23320 - 87033 - LIMOGES CEDEX

Tél : 06 08 34 11 83

Email : marie-pierre.liboutet@ceser-nouvelle-aquitaine.fr

2^{ème} collège - CFDT



Jean-Pierre LIMOUSIN

Commission 5 Vie sociale, Culture et Citoyenneté
Commission B Évaluation des politiques régionales
GIA 3 Culture - Patrimoine - Identités régionales

Activité professionnelle : Gérant Société Limousin-GED

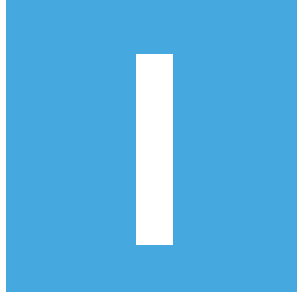
Département : 87

Coordonnées :

Tél : 06 73 56 84 65

Email : jean-pierre.limousin@ceser-nouvelle-aquitaine.fr

1^{er} collège - Conf. petites et moyennes entreprises (CPME)



Maryse LOGNON-DEMOLLIÈRE

Commission 5 Vie sociale, Culture et Citoyenneté
Commission C Coopérations interrégionales, transfrontalières et internationales, Europe
GIA 7 Coopération interrégionale - Actions européennes et internationales

Activité professionnelle : Retraitée industrie pharmaceutique
Département : 64
Coordonnées :
Tél. : 07 61 61 06 76
Email : maryse.lognon-demolliere@ceser-nouvelle-aquitaine.fr

2^{ème} collègue - CGT-FO



Jacques LOUGE

Commission 4 Économie
Commission D Communication, valorisation des travaux, lien avec les territoires
GIA 5 Agriculture - Agro-alimentaire - Forêt - Mer - Montagne

Activité professionnelle : Gérant de société
Département : 24
Coordonnées :
Jacques Louge Agence Conseil - Aiguevive
24250 CENAC ET SAINT JULIEN
Tél : 06 13 26 22 05
Email : jacques.louge@ceser-nouvelle-aquitaine.fr

1^{er} collègue - Asso. régionale industries alimentaires (ARIA)



Isabelle LOULMET

Commission 2 Développement des territoires et Mobilité
Commission B Évaluation des politiques régionales
GIA 4 Infrastructures - Transports - Intermodalité - Mobilités

Activité professionnelle : Chargée de mission

Département : 16
Coordonnées :
FNE Nouvelle-Aquitaine - Impasse Lautrette - 16000 ANGOULÊME
Tél : 06 75 06 83 54
Email : isabelle.loulmet@ceser-nouvelle-aquitaine.fr

3^{ème} collègue - Poitou-Charentes Nature



Sylvie MACHETEAU

Vice-Présidente du CESER
Rapporteuse de la Commission 1 Éducation,
Formation et Emploi
Commission C Coopérations interrégionales,
transfrontalières et internationales, Europe
GIA 7 Coopération interrégionale - Actions
européennes et internationales

Activité professionnelle : Agricultrice

Département : 79

Coordonnées :

Tél : 06 07 63 07 14

Email : sylvie.macheteau@ceser-nouvelle-aquitaine.fr

1^{er} collège - Chambre régionale d'agriculture



Rafaël MAESTRO

Commission 5 Vie sociale, Culture et
Citoyenneté
GIA 3 Culture - Patrimoine - Identités
régionales

Activité professionnelle : Directeur
d'association

Département : 24

Coordonnées :

Ciné Passion en Périgord - Centre Culturel - La Fabrique
BP 61 - 24110 SAINT ASTIER

Tél : 06 81 78 01 86

Email : rafael.maestro@ceser-nouvelle-aquitaine.fr

3^{ème} collège - Asso. régionale des cinémas de proximité



Clarisse MAILLARD

Commission 2 Développement des territoires
et Mobilité
Commission B Évaluation des politiques
régionales
GIA 6 Aménagement du territoire - Santé -
Tourisme

Département : 47

Coordonnées :

Tél : 06 38 38 08 17

Email : clarisse.maillard@ceser-nouvelle-aquitaine.fr

3^{ème} collège - UFC-Que choisir



Jean-Bernard MARON

Commission 2 Développement des territoires
et Mobilité
Section Veille et Prospective
GIA 2 Formation professionnelle - Apprentissa-
ge - Formations sanitaires et sociales - Emploi
GIA 4 Infrastructures - Transports -
Intermodalité - Mobilités

Activité professionnelle : Gérant de sociétés

Département : 33

Coordonnées :

Tél : 06 85 43 92 42

Email : jean-bernard.maron@ceser-nouvelle-aquitaine.fr

1^{er} collège - Fédér. rég. du Bâtiment / Fédér. des travaux publics



Magali MARTIN

Commission 3 Environnement
GIA 8 Transition énergétique et écologique

Activité professionnelle : Chargée de mission

Département : 33

Coordonnées :

Tél : 06 52 26 78 03

Email : magali.martin@ceser-nouvelle-aquitaine.fr

3^{ème} collège - Citoyens réseau énergies renouvel. NA (CIRENA)



Anthony MASCLE

Commission 1 Éducation, Formation et Emploi
Commission B Évaluation des politiques
régionales
Commission D Communication, valorisation
des travaux et lien avec les territoires
GIA 2 Formation professionnelle -
Apprentissage - Formations sanitaires et
sociales - Emploi

Département : 33

Coordonnées :

Email : anthony.mascle@ceser-nouvelle-aquitaine.fr

3^{ème} collège - Fédér. des asso. générales étudiantes (FAGE)



François-Xavier MENOÛ

Commission 4 Économie
Commission C Coopérations interrégionales,
transfrontalières et internationales, Europe
GIA 3 Culture - Patrimoine - Identités
régionales

Activité professionnelle : Dirigeant d'entreprise

Département : 64

Coordonnées :

Tél : 06 84 64 60 73

Email : francois-xavier.menou@ceser-nouvelle-aquitaine.fr

4^{ème} collège - Personnalités qualifiées



Liza MERCHAOUÏ

Commission 5 Vie sociale, Culture et
Citoyenneté
Commission D Communication, valorisation
des travaux, lien avec les territoires

Activité professionnelle : Chargée de
mission

Département : 33

Coordonnées :

CRAJEP Nouvelle-Aquitaine - 44, boulevard Georges V
33000 BORDEAUX

Tél : 06 21 76 43 65

Email : liza.merchaoui@ceser-nouvelle-aquitaine.fr

3^{ème} collège - Asso.de jeunesse et d'éduc. populaire (CRAJEP)



Jean-Louis MERPILLAT

Commission 3 Environnement
Commission B Évaluation des politiques
régionales
GIA 8 Transition énergétique et écologique
GIA 12 Économie territoriale et Innovation
sociale (ESS, IAE)

Activité professionnelle : Retraité

Département : 19

Coordonnées :

Tél : 06 08 89 85 28

Email : jean-louis.merpillat@ceser-nouvelle-aquitaine.fr

2^{ème} collège - CGT-FO



Monique MICHEL

Commission 5 Vie sociale, Culture et
Citoyenneté
Commission D Communication, valorisation
des travaux, lien avec les territoires
GIA 3 Culture - Patrimoine - Identités
régionales
GIA 12 Économie territoriale et Innovation
sociale (ESS, IAE)

Activité professionnelle : Encadrante Ressources Humaines

Département : 33

Coordonnées :

SDCSRH La Poste - 52 rue G. Bonnac - 33093 BORDEAUX CEDEX

Tél : 06 41 95 11 81

Email : monique.michel@ceser-nouvelle-aquitaine.fr

2^{ème} collège - CFDT



Véronique MOMENTEAU

Commission 1 Éducation, Formation et
Emploi
GIA 9 Enseignement Supérieur - Recherche

Activité professionnelle : Préparatrice en laboratoire

Département : 19

Coordonnées :

Lycée E. Perrrier - 6, avenue de Bournazel - 19000 TULLE

Tél : 06 84 92 52 00

Email : veronique.momenteau@ceser-nouvelle-aquitaine.fr

2^{ème} collège - SUD-Solidaires



Stéphane MONCHAMBERT

Commission 5 Vie sociale, Culture et
Citoyenneté

Activité professionnelle : Expert comptable

Département : 87

Coordonnées :

CIGECO - 3, chemin des Versannes - 87200 SAINT-JUNIEN

Tél : 06 08 46 02 10

Email : stephane.monchambert@ceser-nouvelle-aquitaine.fr

1^{er} collège - Union des entreprises de proximité (U2P)

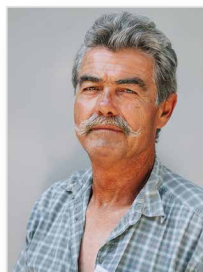


Stéphane MONTUZET

Vice-Président du CESER
Rapporteur de la Section Veille et Prospective
Commission 2 Développement des territoires et Mobilité
GIA 12 Économie territoriale et Innovation sociale (ESS, IAE)

Activité professionnelle : Gérant SCIC Interstices
Département : 40
Coordonnées :
SCIC Interstices Sud Aquitaine - Pôle Technologique Jean Bertin
3 rue Hélène Boucher - 40220 TARNOS
Tél : 06 08 80 79 25
Email : stephane.montuzet@ceser-nouvelle-aquitaine.fr

1^{er} collège - Union rég. sociétés coop. et participatives (URSCOP)



Philippe MORANDEAU

Commission 5 Vie sociale, Culture et Citoyenneté
Commission C Coopérations interrégionales, transfrontalières et internationales - Europe

Activité professionnelle : Ostréiculteur
Département : 17
Coordonnées :
14, rue du Marais La Chevalerie - 17480 LE CHÂTEAU-D'OLÉRON
Tél : 06 81 98 56 10
Email : philippe.morandeauc@ceser-nouvelle-aquitaine.fr

1^{er} collège - Comité régional de la conchyliculture



Pascale MOREL

Commission 1 Éducation, Formation et Emploi
Commission C Coopérations interrégionales, transfrontalières et internationales - Europe

Activité professionnelle : Directrice d'association à vocation sociale

Département : 17
Coordonnées :
Association Horizon Habitat Jeunes
6 rue Auguste Rodin - 17000 LA ROCHELLE
Tél : 07 78 81 63 52
Email : pascale.morel@ceser-nouvelle-aquitaine.fr

1^{er} collège - Chambre rég. éco. sociale solidaire (CRESS)



Philippe MORETTI

Commission 1 Éducation, Formation et Emploi
Commission A Finances régionales

Activité professionnelle : Directeur Général des Auberges de Jeunesse 17

Département : 17
Coordonnées :
Auberges de Jeunesse en Charente-Maritime - Avenue des Minimes
17000 LA ROCHELLE
Tél : 06 85 92 66 04
Email : philippe.moretti@ceser-nouvelle-aquitaine.fr

3^{ème} collège - Union nat. acteurs tourisme plein air (UNAT)



Charlotte MORIZE

Commission 2 Développement des territoires et Mobilité
GIA 5 Agriculture - Agro-alimentaire - Forêt - Mer - Montagne

Activité professionnelle : Expertise immobilière et agricole
Département : 33
Coordonnées :
Tél : 06 77 71 14 25
Email : charlotte.morize@ceser-nouvelle-aquitaine.fr

4^{ème} collège - Personnalités qualifiées



Corinne MOTHES

Commission 2 Développement des territoires et Mobilité
Commission B Évaluation des politiques régionales
GIA 6 Aménagement du territoire - Santé - Tourisme

Activité professionnelle : Directrice d'hôpital
Département : 24
Coordonnées :
Centre hospitalier S. Pozzi - 9 Rue Calmette - 24100 BERGERAC
Tél : 06 19 16 77 99
Email : corinne.mothes@ceser-nouvelle-aquitaine.fr

3^{ème} collège - Fédération hospitalière de France (FHF)



Monique NICOLAS

Commission 5 Vie sociale, Culture et Citoyenneté
Section Veille et prospective
GIA 11 Sports - Jeunesse - Solidarités - Handicap

Activité professionnelle : Retraitée

Département : 33

Coordonnées :

Tél : 06 18 32 38 79

Email : monique.nicolas@ceser-nouvelle-aquitaine.fr

3^{ème} collège - Planning familial



Dominique NIORTHE

Commission 1 Éducation, Formation et Emploi
Section Veille et prospective
GIA 10 Éducation - Lycées (Maîtrise d'ouvrage)
GIA 11 Sports - Jeunesse - Solidarités - Handicap

Activité professionnelle : Animateur socio-culturel

Département : 86

Coordonnées :

Tél : 06 26 94 88 63

Email : dominique.niorthe@ceser-nouvelle-aquitaine.fr

3^{ème} collège - Asso. jeunesse et éduc. populaire (CRAJEP)



Patrick OLLIVIER

Commission 3 Environnement
Commission C Coopérations interrégionales,
transfrontalières et internationales - Europe
GIA 6 Aménagement du territoire - Santé -
Tourisme
GIA 8 Transition énergétique et écologique

Activité professionnelle : Enseignant

Département : 33

Coordonnées :

MGEN - 185, boulevard du Maréchal Leclerc

33081 BORDEAUX CEDEX

Email : patrick.ollivier@ceser-nouvelle-aquitaine.fr

3^{ème} collège - Mutualité Française



Marylise ORTIZ

Commission 2 Développement des territoires
et Mobilité

Commission D Communication, valorisation
des travaux, lien avec les territoires

GIA 3 Culture - Patrimoine - Identités
régionales

Activité professionnelle : Directrice de Sites
et Cités Remarquables

Département : 33

Coordonnées :

Sites et Cités Remarquables - Musée d'Aquitaine

20, cours Pasteur - 33000 - BORDEAUX

Tél : 06 87 10 26 39

Email : marylise.ortiz@ceser-nouvelle-aquitaine.fr

3^{ème} collège - Association des sites et cités remarquables



Élie PÉDRON

Commission 1 Éducation, Formation et Emploi
Commission A Finances régionales
GIA 2 Formation professionnelle - Apprentissage - Formations sanitaires et sociales - Emploi
GIA 12 Économie territoriale et Innovation sociale (ESS, IAE)

Activité professionnelle : Retraité

Département : 33

Coordonnées :

URIOPSS Aquitaine - 33, avenue du Truc - 33700 MERIGNAC

Tél : 06 75 16 82 76

Email : elie.pedron@ceser-nouvelle-aquitaine.fr

3^{ème} collège - Organismes privés sanitaires et sociaux (URIOPSS)



Sophie PEYREGNE

Commission 3 Environnement
Commission B Évaluation des politiques régionales
GIA 8 Transition énergétique et écologique

Département : 33

Coordonnées :

Email : sophie.peyregne@ceser-nouvelle-aquitaine.fr

2^{ème} collège - CGT



Trang PHAM

Commission 4 Économie
Section Veille et Prospective
GIA 1 Développement économique - Technologies d'information et de communication
GIA 9 Enseignement Supérieur - Recherche

Activité professionnelle : Ingénieure

Département : 33

Coordonnées :

THALES - 75-77, avenue Marcel Dassault - 33700 MERIGNAC

Email : trang.pham@ceser-nouvelle-aquitaine.fr

1^{er} collège - Pôles de Compétitivité



Pierre PHILIPPE

Commission 3 Environnement
Commission D Communication, valorisation des travaux, lien avec les territoires
GIA 5 Agriculture - Agro-alimentaire - Forêt - Mer - Montagne

Activité professionnelle : Directeur Général
SCA Vignerons de Buzet

Département : 47

Coordonnées :

SCA Vignerons de Buzet - Avenue des Côtes de Buzet

47160 BUZET/BAISE

Tél : 06 26 08 02 14

Email : pierre.philippe@ceser-nouvelle-aquitaine.fr

1^{er} collège - Coop de France



Benoît PIERRE

Commission 4 Économie
Commission B Évaluation des politiques régionales
GIA 9 Enseignement Supérieur - Recherche

Activité professionnelle : Travailleur indépendant

Département : 86

Coordonnées :

Tél : 06 79 07 56 20

Email : benoit.pierre@ceser-nouvelle-aquitaine.fr

3^{ème} collège - Réseau ASTRE - Arts plastiques et visuels



Hervé PINEAUD

Commission 2 Développement des territoires et Mobilité
GIA 4 Infrastructures - Transports - Intermodalité - Mobilités

Activité professionnelle : Agent SNCF

Département : 19

Coordonnées :

SNCF Mobilité Direction Régionale NA - 142, rue Terres de Borde

CS 51925 - 33081 BORDEAUX CEDEX

Email : herve.pineaud@ceser-nouvelle-aquitaine.fr

2^{ème} collège - CGT



Laëtitia PLUMAT

Commission 4 Économie
Commission A Finances régionales

Activité professionnelle : Exploitante agricole

Département : 16

Coordonnées :

Tél : 06 66 26 08 43

Email : laetitia.plumat@ceser-nouvelle-aquitaine.fr

1^{er} collège - Coordination rurale



Alix PORTET-LASSERRE

Vice-Présidente du CESER
Rapporteuse de la commission D
Communication, valorisation des travaux et
lien avec les territoires
Commission 5 Vie sociale, Culture et
Citoyenneté

Activité professionnelle : Avocat

Département : 16

Coordonnées :

81, rue Hoche - 33200 BORDEAUX

Email : alix.portet-lasserre@ceser-nouvelle-aquitaine.fr

1^{er} collège - Union des entreprises de proximité (U2P)



Yves PRÉVOST

Commission 3 Environnement
Commission B Évaluation des politiques
régionales

Activité professionnelle : Retraité de l'Éducation nationale

Département : 79

Coordonnées :

Tél : 06 73 74 61 84

Email : yves.prevost@ceser-nouvelle-aquitaine.fr

2^{ème} collège - UNSA



Séverine PRIVAT-HOCHET

Commission 5 Vie sociale, Culture et
Citoyenneté
Commission B Évaluation des politiques
régionales
GIA 6 Aménagement du territoire - Santé -
Tourisme
GIA 11 Sports - Jeunesse - Solidarités -
Handicap

Activité professionnelle : Aide-soignante

Département : 23

Coordonnées :

Tél : 07 62 45 50 73

Email : severine.privat-hochet@ceser-nouvelle-aquitaine.fr

2^{ème} collège - CGT-FO



Christophe RABUSSIER

Commission 4 Économie
Commission D Communication, valorisation des travaux, lien avec les territoires

Activité professionnelle : Cadre commercial
Département : 86
Coordonnées :
Tél : 06 88 65 53 88
Email : christophe.rabussier@ceser-nouvelle-aquitaine.fr

2^{ème} collège - CFDT



Annie-Claude RAYNAUD

Commission 3 Environnement
Commission B Évaluation des politiques régionales
GIA 5 Agriculture - Agro-alimentaire - Forêt - Mer - Montagne
GIA 7 Coopération interrégionale - Actions européennes et internationales

Activité professionnelle : Pharmacienne
Département : 87
Coordonnées :
Tél : 06 88 54 97 21
Email : annie-claude.raynaud@ceser-nouvelle-aquitaine.fr

3^{ème} collège - Conservatoires Rég. espaces naturels (CREN)



Laurent REBIÈRE

Commission 5 Vie sociale, Culture et Citoyenneté
Commission C Coopérations interrégionales, transfrontalières et internationales - Europe

Activité professionnelle : Gérant d'Entreprise de l'Economie Sociale
Département : 40
Coordonnées :
ITEMS 34 ter, avenue du 1er mai - BP 31 - 40220 TARNOS
Tél : 06 81 03 20 31
Email : laurent.rebiere@ceser-nouvelle-aquitaine.fr

1^{er} collège - Chambre rég. éco. sociale solidaire (CRESS)



Nathalie RENOUX

Commission 1 Éducation, Formation et Emploi
GIA 2 Formation professionnelle - Apprentissage - Formations sanitaires et sociales - Emploi

Département : 33
Coordonnées :
Email : nathalie.renoux.nr@ceser-nouvelle-aquitaine.fr

2^{ème} collège - CFDT



Philippe RETOURS

Commission 2 Développement des territoires et Mobilité
Commission D Communication, valorisation des travaux, lien avec les territoires
GIA 6 Aménagement du territoire - Santé - Tourisme

Activité professionnelle : Tapissier décorateur

Département : 40
Coordonnées :
Retours Décoration - 65, route de Cambran
40180 SAUGNAC ET CAMBRAN
Tél : 06 07 55 31 25
Email : philippe.retours@ceser-nouvelle-aquitaine.fr

1^{er} collège - Chambre régionale de métiers et de l'artisanat



Monique REUZÉ

Commission 5 Vie sociale, Culture et Citoyenneté
Commission A Finances régionales
GIA 6 Aménagement du territoire - Santé - Tourisme

Département : 33
Coordonnées :
Caisse des dépôts - Rue du Vergne - 33000 BORDEAUX
Tél : 06 18 78 30 60
Email : monique.reuze@ceser-nouvelle-aquitaine.fr

2^{ème} collège - CFDT



Serge REY

Secrétaire du Bureau
Secrétaire de la commission A Finances régionales
Commission 4 Économie
Section Veille et prospective
GIA 1 Développement économique - Technologies d'information et de communication

Activité professionnelle : Professeur des Universités en Sciences Economiques

Département : 64

Coordonnées :

Collège SSH - Avenue du doyen Poplawski - 64016 PAU
Email : serge.rey@ceser-nouvelle-aquitaine.fr

3^{ème} collège - Enseignement supérieur



Pascale ROME

Commission 3 Environnement
Commission B Évaluation des politiques régionales
GIA 6 Aménagement du territoire - Santé - Tourisme

Activité professionnelle : Bibliothécaire

Département : 19

Coordonnées :

Mairie de Limoges - Place Léon Bétoulle - 87301 LIMOGES CEDEX
Tél : 06 75 13 08 02

Email : pascale.rome@ceser-nouvelle-aquitaine.fr

2^{ème} collège - CGT



Claudia ROUDIER

Commission 2 Développement des territoires et Mobilité

Activité professionnelle : Gérante d'une agence de voyage

Département : 23

Coordonnées :

THURET VOYAGES - Rue du Pont Neuf - 23300 LA SOUTERRAINE
Tél : 06 85 90 31 93

Email : claudia.thuret-roudier@ceser-nouvelle-aquitaine.fr

1^{er} collège - MEDEF



Jany ROUGER

Vice-Président du CESER
Président de la Section Veille et prospective
Commission 5 Vie sociale, Culture et Citoyenneté
GIA 3 Culture - Patrimoine - Identités régionales

Activité professionnelle : Retraité de l'Éducation nationale

Département : 79

Coordonnées :

Tél : 06 84 32 71 23

Email : jany.rouger@ceser-nouvelle-aquitaine.fr

3^{ème} collège - Mouvement associatif



Monique ROUGIER

Commission 2 Développement des territoires et Mobilité
GIA 6 Aménagement du territoire - Santé - Tourisme

Activité professionnelle : Employée

Département : 16

Coordonnées :

Moteurs LEROY-SOMER - Usine de Sillac
Boulevard Marcellin Leroy - 16000 ANGOULEME
Tél : 06 79 36 20 64

Email : monique.rougier@ceser-nouvelle-aquitaine.fr

2^{ème} collège - CGT



Paul-Hervé ROUSSEAU

Commission 3 Environnement
Commission A Finances régionales
GIA 8 Transition énergétique et écologique

Activité professionnelle : Agent EDF

Département : 16

Coordonnées :

EDF Direction Commerce - 71, Avenue Edouard Michelin
BP 50608 - 37206 TOURS DEDEX 03
Tél : 06 59 97 82 57

Email : paul-herve.rousseau@ceser-nouvelle-aquitaine.fr

2^{ème} collège - CGT



Pierre ROUSSEL

Commission 1 Éducation, Formation et Emploi
Commission D Communication, valorisation des travaux, lien avec les territoires

GIA 2 Formation professionnelle - Apprentissage - Formations sanitaires et sociales - Emploi

GIA 11 Sports - Jeunesse - Solidarités - Handicap

Activité professionnelle : Retraité

Département : 33

Coordonnées :

Tél : 06 80 92 51 98

Email : pierre.rousseau@ceser-nouvelle-aquitaine.fr

1^{er} collège - Employeurs éco. sociale et solidaire (JDES)



Bernard ROUX

Commission 4 Économie

GIA 5 Agriculture - Agro-alimentaire - Forêt - Mer - Montagne

Activité professionnelle : Retraité de l'Agriculture

Département : 19

Coordonnées :

Tél : 06 81 54 21 59

Email : bernard.roux@ceser-nouvelle-aquitaine.fr

4^{ème} collège - Personnalités qualifiées



Eric ROUX

Vice-Président du CESER

Rapporteur de la commission 5 Vie sociale, Culture et Citoyenneté

Commission C Coopérations interrégionales, transfrontalières et internationales - Europe

GIA 3 Culture - Patrimoine - Identités régionales

Activité professionnelle : Directeur d'Équipement Culturel

Département : 33

Coordonnées :

Rockschool Barbey - 18, cours Barbey - 33000 BORDEAUX

Tél : 06 74 78 83 33

Email : eric.roux@ceser-nouvelle-aquitaine.fr

3^{ème} collège - Réseau indépendants de la musique (RIM)



Serge ROZIER

Commission 4 Économie

Commission D Communication, valorisation des travaux, lien avec les territoires

GIA 5 Agriculture - Agro-alimentaire - Forêt - Mer - Montagne

GIA 6 Aménagement du territoire - Santé - Tourisme

GIA 12 Économie territoriale et Innovation sociale (ESS, IAE)

Activité professionnelle : Conducteur receveur transports en commun

Département : 87

Coordonnées :

UD FO - 59, rue Montmailler - 87000 LIMOGES

Tél : 06 07 49 76 66

Email : serge.rozier@ceser-nouvelle-aquitaine.fr

2^{ème} collège - CGT-FO



Julien RUIZ

Vice-Président du CESER

Président de la commission B Évaluation des politiques régionales

Commission 4 Économie

GIA 1 Développement économique - Technologies d'information et de communication

GIA 5 Agriculture - Agro-alimentaire - Forêt - Mer - Montagne

Activité professionnelle : Gestionnaire de Documentation

Département : 33

Coordonnées :

Centre d'essai en vol - Base de Cazaux - 33260 LA TESTE DE BUCH

Tél : 06 83 59 90 79

Email : julien.ruiz@ceser-nouvelle-aquitaine.fr

2^{ème} collège - CGT



Cécile SAEZ-PAYENCET

Vice-Présidente du CESER
Rapporteuse de la Commission 4 Économie
Section Veille et Prospective
GIA 7 Coopération interrégionale - Actions européennes et internationales
GIA 9 Enseignement Supérieur - Recherche
GIA 10 Éducation - Lycées (Maîtrise d'ouvrage)

Activité professionnelle : Contrôleur de gestion au Commissariat énergie atomique et énergies alternatives (CEA CESTA)

Département : 33

Coordonnées :

CEA CESTA - 15, avenue des Sablières - CS 60001 - 33116 LE BARP
Email : cecile.saez-payencet@ceser-nouvelle-aquitaine.fr

2^{ème} collège - CGT



Philippe SAÏD

Commission 5 Vie sociale, Culture et Citoyenneté
Commission A Finances régionales
GIA 11 Sports - Jeunesse - Solidarités - Handicap

Activité professionnelle : Fonctionnaire territorial

Département : 24

Coordonnées :

2 Rue Paul Louis Courier - 24000 PERIGUEUX

Tél : 06 80 92 36 35

Email : philippe.said@ceser-nouvelle-aquitaine.fr

3^{ème} collège - Comité régional olympique et sportif (CROS)



Joël SAINTIER

Commission 5 Vie sociale, Culture et Citoyenneté

Activité professionnelle : Retraité

Département : 33

Coordonnées :

Tél : 06 81 71 43 58

Email : joel.saintier@ceser-nouvelle-aquitaine.fr

2^{ème} collège - SUD-Solidaires



Ahmed SERRAJ

Secrétaire du Bureau
Secrétaire de la commission 5 Vie sociale, Culture et Citoyenneté
Commission D Communication, valorisation des travaux, lien avec les territoires
GIA 11 Sports - Jeunesse - Solidarités - Handicap

Activité professionnelle : Directeur du Boulevard des Potes

Département : 33

Coordonnées :

Boulevard des Potes - 29, rue Bergeret - 33000 BORDEAUX

Email : ahmed.serraj@ceser-nouvelle-aquitaine.fr

4^{ème} collège - Personnalités qualifiées



Luc SERVANT

Commission 3 Environnement
GIA 8 Transition énergétique et écologique

Activité professionnelle : Exploitant agricole

Département : 17

Coordonnées :

EARL de la Grâce-Dieu - La Grâce-Dieu - 17170 BENON

Tél : 06 14 70 57 30

Email : luc.servant@ceser-nouvelle-aquitaine.fr

1^{er} collège - Chambre régionale d'agriculture



Rita SILVA VARISCO

Commission 5 Vie sociale, Culture et Citoyenneté
Commission C Coopérations interrégionales, transfrontalières et internationales - Europe
GIA 7 Coopération interrégionale - Actions européennes et internationales

Activité professionnelle : Responsable Développement régional et veille institutionnelle

Département : 33

Coordonnées :

Ligue de l'enseignement Nouvelle-Aquitaine - Château Betailhe
72, avenue de l'Eglise Romane - 33370 ARTIGUES PRES BORDEAUX

Tél : 06 74 89 80 00

Email : rita.silva-varisco@ceser-nouvelle-aquitaine.fr

3^{ème} collège - Ligue de l'enseignement



André-Marc SOLUREAU

Commission 4 Économie
Commission C Coopérations interrégionales,
transfrontalières et internationales - Europe
GIA 3 Culture - Patrimoine - Identités
régionales

Activité professionnelle : Ouvrier
conducteur de ligne de transformation

Département : 40

Coordonnées :

GASCOGNE SACS - Rue de bel air - 40200 MIMIZAN

Tél : 06 17 25 46 41

Email : andre-marc.solureau@ceser-nouvelle-aquitaine.fr



Ariane TAPINOS

Commission 4 Économie
Section Veille et Prospective
GIA 11 Sports - Jeunesse - Solidarités -
Handicap

Activité professionnelle : Libraire

Département : 33

Coordonnées :

Librairie Comptines - 5, rue Duffour-Dubergier - 33000 BORDEAUX

Tél : 06 22 49 64 86

Email : ariane.tapinos@ceser-nouvelle-aquitaine.fr

3^{ème} collège - Asso. Librairies indépendantes en NA (LINA)



Catherine TARJUS

Commission 4 Économie
GIA 1 Développement économique - Techno-
logies d'information et de communication

Activité professionnelle : Déléguée générale

Département : 17

Coordonnées :

Union des Industries Chimiques - Rue des Trois Frères

Bât A - Parc d'activités Jean Guiton - 17000 LA ROCHELLE

Tél : 06 62 65 85 55

Email : catherine.tarjus@ceser-nouvelle-aquitaine.fr

1^{er} collège - MEDEF



Flavien THOMAS

Secrétaire du Bureau
Secrétaire de la commission 3 Environnement
Section Veille et Prospective
GIA 8 Transition énergétique et écologique
GIA 10 Éducation - Lycées (Maîtrise
d'ouvrage)

Activité professionnelle : Enseignant

Département : 40

Coordonnées :

104 Route de Luglon - 40630 SABRES

Email : flavien.thomas@ceser-nouvelle-aquitaine.fr

2^{ème} collège - FSU



David VALADE

Commission 3 Environnement

Département : 33

Coordonnées :

Union régionale CLCV Nouvelle-Aquitaine - Immeuble Le Ponant
2 Terrasse du 8 mai 1945 - 33000 BORDEAUX
Email : david.valade@ceser-nouvelle-aquitaine.fr

3^{ème} collège - Asso. Conso. logement cadre de vie (CLCV)



Michel VALENTIN-GARRIGUE

Commission 5 Vie sociale, Culture et Citoyenneté
Commission A Finances régionales
GIA 2 Formation professionnelle - Apprentissage - Formations sanitaires et sociales - Emploi

Activité professionnelle : Conseiller relation clientèle à la Poste

Département : 33

Coordonnées :

LA POSTE PASC AGEN - 1, chemin du Saylat - 47310 ESTILLAC
Tél : 07 78 82 61 32
Email : michel.valentin-garrigue@ceser-nouvelle-aquitaine.fr

2^{ème} collège - CGT



Christine VASSEUR

Commission 2 Développement des territoires et Mobilité
Commission A Finances régionales
GIA 12 Économie territoriale et Innovation sociale (ESS, IAE)

Activité professionnelle : Cadre assistante de service social

Département : 86

Coordonnées :

Centre d'Action Sociale SNCF - 10, boulevard Pont Achard
86000 POITIERS
Tél : 06 20 65 16 20
Email : christine.vasseur@ceser-nouvelle-aquitaine.fr

2^{ème} collège - UNSA



François VEAUX

Commission 2 Développement des territoires et Mobilité
Commission C Coopérations interrégionales, transfrontalières et internationales, Europe
GIA 4 Infrastructures - Transports - Intermodalité - Mobilités

Département : 79

Coordonnées :

Email : francois.veaux@ceser-nouvelle-aquitaine.fr

2^{ème} collège - CFDT



Hélène VELASCO-GRACIET

Commission 1 Éducation, Formation et Emploi
Commission B Évaluation des politiques régionales
GIA 9 Enseignement Supérieur - Recherche

Département : 33

Coordonnées :

Email : helene.velasco-graciet@ceser-nouvelle-aquitaine.fr

3^{ème} collège - Enseignement supérieur



Norbert VIDAL

Commission 4 Économie
GIA 11 Sports - Jeunesse - Solidarités - Handicap

Activité professionnelle : Directeur d'hôpital honoraire

Département : 87

3^{ème} collège - Asso. parents personnes handicapées mentales (UNAPEI)



Gérard VILAIN

Commission 2 Développement des territoires et Mobilité

GIA 4 Infrastructures - Transports - Intermodalité - Mobilités

Activité professionnelle : Retraité

Département : 86

Coordonnées :

Tél : 06 03 15 64 79

Email : gerard.vilain@ceser-nouvelle-aquitaine.fr

3^{ème} collègue - Générations mouvement - Les Aînés ruraux



Isabelle VISENTIN

Commission 3 Environnement

Commission C Coopérations interrégionales, transfrontalières et internationales - Europe

GIA 8 Transition énergétique et écologique

Activité professionnelle : Chargée de mission EDF

Département : 33

Coordonnées :

EDF Délégation Nouvelle-Aquitaine - 208 Avenue Émile Counord
CS 71982- 33071 BORDEAUX CEDEX

Tél : 06 07 14 73 62

Email : isabelle.visentin@ceser-nouvelle-aquitaine.fr

1^{er} collègue - MEDEF Filière Énergie/Énergies renouvelables

NOTES

A series of horizontal dotted lines for writing notes.

CESER

R É G I O N

**NOUVELLE-
AQUITAINE**

ceser-nouvelle-aquitaine.fr
contact@ceser-nouvelle-aquitaine.fr

SITE DE BORDEAUX

14, rue François de Sourdis
CS 81383
33077 Bordeaux CEDEX
Tél : 05 57 57 80 80

SITE DE LIMOGES

27, boulevard de la Corderie
CS 3116
87031 Limoges CEDEX 1
Tél : 05 55 45 19 80

SITE DE POITIERS

15, rue de l'Ancienne Comédie
CS 70575
86021 Poitiers CEDEX
Tél : 05 49 55 77 77